

Zeitschrift: Tracés : bulletin technique de la Suisse romande
Herausgeber: Société suisse des ingénieurs et des architectes
Band: 131 (2005)
Heft: 12: Investissements

Wettbewerbe

Nutzungsbedingungen

Die ETH-Bibliothek ist die Anbieterin der digitalisierten Zeitschriften. Sie besitzt keine Urheberrechte an den Zeitschriften und ist nicht verantwortlich für deren Inhalte. Die Rechte liegen in der Regel bei den Herausgebern beziehungsweise den externen Rechteinhabern. [Siehe Rechtliche Hinweise.](#)

Conditions d'utilisation

L'ETH Library est le fournisseur des revues numérisées. Elle ne détient aucun droit d'auteur sur les revues et n'est pas responsable de leur contenu. En règle générale, les droits sont détenus par les éditeurs ou les détenteurs de droits externes. [Voir Informations légales.](#)

Terms of use

The ETH Library is the provider of the digitised journals. It does not own any copyrights to the journals and is not responsible for their content. The rights usually lie with the publishers or the external rights holders. [See Legal notice.](#)

Download PDF: 30.03.2025

ETH-Bibliothek Zürich, E-Periodica, <https://www.e-periodica.ch>

Halle de sports de Bienne

CONCOURS

La communauté des habitants de la ville de Bienne a organisé un concours de projets en procédure ouverte pour la construction d'une halle de sports sur les terrains de l'ancienne usine à gaz. La commune doit en effet faire face à un déficit d'infrastructures sportives pour satisfaire, d'une part, aux prescriptions légales en matière d'enseignement obligatoire du sport dans les écoles publiques et, d'autre part, aux besoins croissants des associations, jardins d'enfants et autres organisations à but social. De plus, toutes les grandes halles de sports existantes ont été transférées sous administration cantonale par la vente des infrastructures scolaires, telles les gymnases et le centre de formation professionnelle.

La construction d'une nouvelle halle de sports a donc été prévue sur le site presque entièrement disponible de l'ancienne usine à gaz. La situation centrale, à proximité de plusieurs écoles et de la maison des congrès, la bonne desserte par les transports publics et la proximité d'un grand parking rendent cette zone particulièrement attractive.

Le nouveau bâtiment prévu doit être construit dans le carré formé par les rues Mattenstrasse, Werkhofstrasse, Silbergasse et Gartenstrasse, en tenant compte du prolongement futur de la Gartenstrasse.

En plus de la nouvelle halle de sports, plusieurs autres bâtiments à destination privée pouvaient être inscrits dans le périmètre, à proximité de deux bâtiments placés sous protec-

tion patrimoniale et datant des années soixante, le Service du Feu et le Garage Central. Ceux-ci devaient figurer, dans une forme volumétrique simple, sur les rendus de concours afin de proposer une solution urbaine pour l'ensemble du secteur.

Les propositions des concurrents ont été évaluées par un jury présidé par l'architecte Andi Scheitlin et composé des membres professionnels suivants : Mme Doris Waelchli et MM. Christian Kerez et Jürg Saager, architectes.

Projet lauréat, extrait du rapport du jury

GXM Architekten GmbH, Alexandra Gübeli + Yves Miloni, Zurich

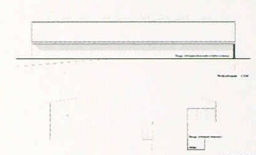
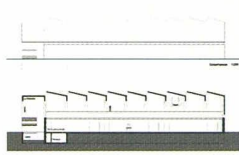
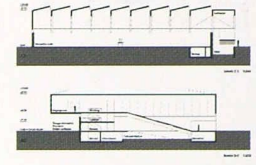
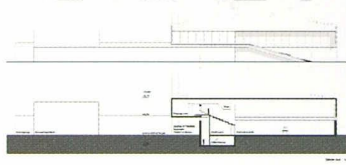
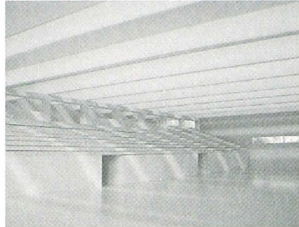
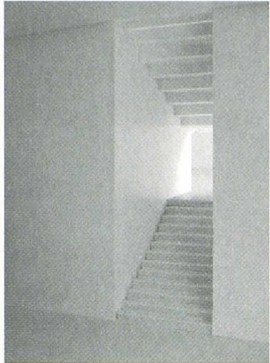
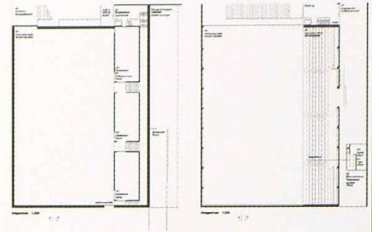
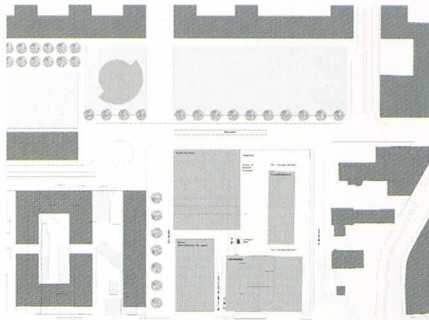
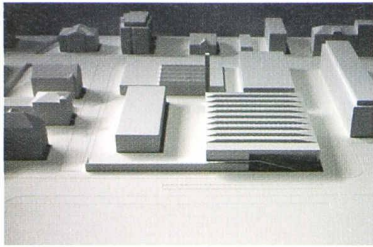
Les auteurs proposent un ensemble harmonieux composé de quatre bâtiments, apparentés deux par deux selon leur dimension ou leur expression en toiture, disposés tout autour de la tour élancée existante (...). Le jury relève la clarté et la justesse de l'organisation du plan, les grandes qualités spatiales des espaces accessibles au public, bien qu'il déplore la forme et les rapports de proportion peu attractifs au sous-sol, à l'exception des escaliers menant à la halle (...). Les grandes qualités du projet résident indubitablement dans la liaison particulièrement réussie qu'entretient le bâtiment avec la Silbergasse, dans l'expression à la fois prégnante et mesurée de l'entrée et dans la composition volumétrique et la conception habile des toitures.



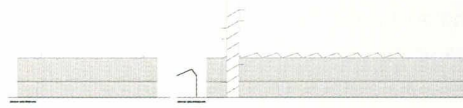
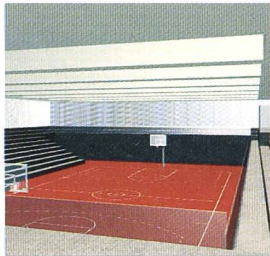
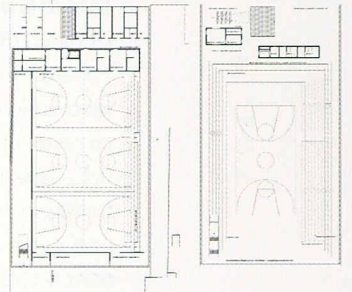
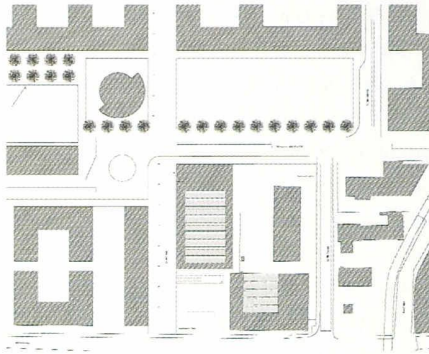
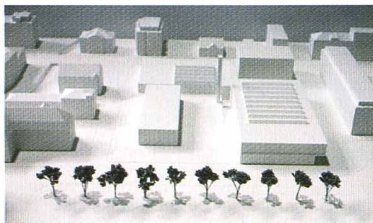
Palmarès

1^{er} rang, 1^{er} prix <i>GXM Architekten GmbH, Alexandra Gübeli + Yves Miloni, Zurich</i>	Fr. 36 000.-
2^e rang, 2^e prix <i>Staub + Wittwer Architekten ETH HTL SIA, Zurich</i>	Fr. 32 000.-
3^e rang, 3^e prix <i>Ciriacidis von Döring Architekten, Zurich</i>	Fr. 25 000.-
4^e rang, 4^e prix <i>Ronner Architekt, Architekt HTL + dipl. Raumplaner HTL, Zurich</i>	Fr. 16 000.-
5^e rang, 5^e prix <i>Necker Schermesser Architekten, Zurich</i>	Fr. 14 000.-
6^e rang, 6^e prix <i>Philipp Kim Architekt, Aarau</i>	Fr. 12 000.-
7^e rang, 7^e prix <i>Frund Gallina Rey architectes SA, Neuchâtel</i>	Fr. 10 000.-

1^{er} rang, 1^{er} prix : *Cheval-arçons*



2^e rang, 2^e prix : *Hermelin*



3^e rang, 3^e prix : *Anamo*

