

Zeitschrift: Tracés : bulletin technique de la Suisse romande
Herausgeber: Société suisse des ingénieurs et des architectes
Band: 131 (2005)
Heft: 12: Investissements

Werbung

Nutzungsbedingungen

Die ETH-Bibliothek ist die Anbieterin der digitalisierten Zeitschriften. Sie besitzt keine Urheberrechte an den Zeitschriften und ist nicht verantwortlich für deren Inhalte. Die Rechte liegen in der Regel bei den Herausgebern beziehungsweise den externen Rechteinhabern. [Siehe Rechtliche Hinweise.](#)

Conditions d'utilisation

L'ETH Library est le fournisseur des revues numérisées. Elle ne détient aucun droit d'auteur sur les revues et n'est pas responsable de leur contenu. En règle générale, les droits sont détenus par les éditeurs ou les détenteurs de droits externes. [Voir Informations légales.](#)

Terms of use

The ETH Library is the provider of the digitised journals. It does not own any copyrights to the journals and is not responsible for their content. The rights usually lie with the publishers or the external rights holders. [See Legal notice.](#)

Download PDF: 17.03.2025

ETH-Bibliothek Zürich, E-Periodica, <https://www.e-periodica.ch>

Bureau d'ingénieurs genevois cherche pour renforcer son équipe

Ingénieurs civils EPF ou HES

- quelques années d'expérience en structures et/ou en génie civil
- capables de travailler de manière indépendante, avec un intérêt particulier pour la gestion globale des projets
- bonne connaissance des outils informatiques, de soumission et de calcul des structures
- maîtrise de la langue française exigée

Nous offrons:

- travail intéressant et varié au sein d'une équipe motivée
- cadre de travail agréable, parking à disposition
- bonnes conditions de rémunération, prestations sociales attrayantes

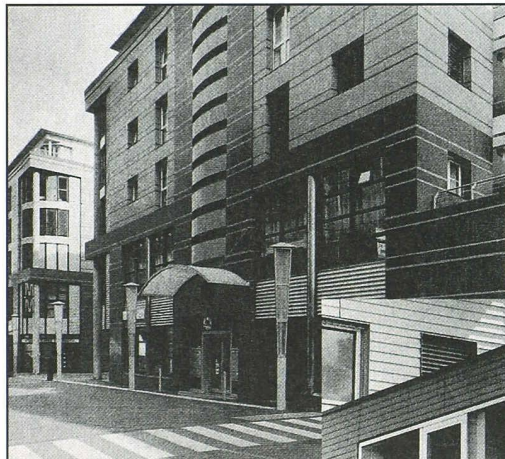
Les candidat(e)s intéressé(e)s, de nationalité suisse ou au bénéfice d'un permis de travail valable, sont invité(e)s à envoyer leur offre de service, accompagnée des documents habituels sous chiffre K90075B Künzler-Bachmann Medien SA, Postfach 1162, 9001 St. Gallen



Les escaliers en bois Treppenmeister créent une atmosphère d'intérieur agréable et répondent à toutes vos exigences du point de vue qualité et esthétique. Le partenaire de Treppenmeister dans votre région confectionne votre escalier selon vos désirs et vous conseille de la première à la dernière marche.

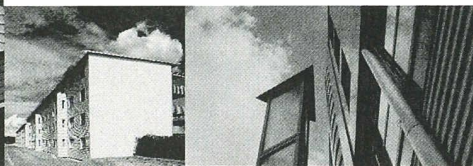


Keller Treppenbau AG
1202 Genève, Tél. 022 731 19 10
3322 Schönbühl, Tél. 031 858 10 10
treppenbau@keller-treppen.ch
www.keller-treppen.ch

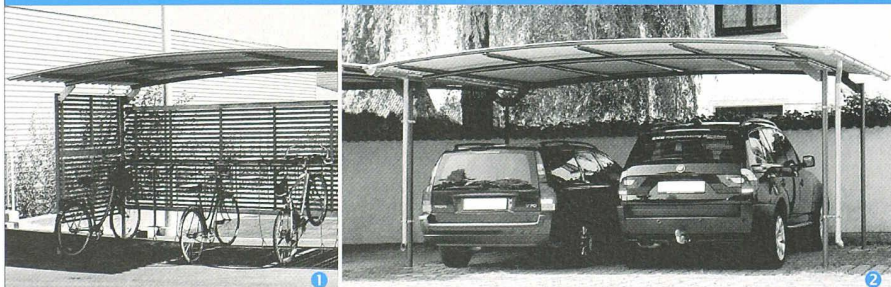


Ray sa façades ventilées

Rue Pierre-Yerly 1 / Z.I. 2
CH-1762 Givisiez
Tél. 026 466 47 72
Fax 026 466 32 10
E-mail: raySA@bluewin.ch



BWA bausystem® – intemporel et modulaire



Design: MM. les architectes Matthias Bräm et Markus Wassmer

- 1 BWA bausystem® – l'abri pour vélos largement éprouvé
 - 2 BWA bausystem® Carport – le tout nouvel abri pour voitures d'une grande élégance
- Modèle et marque protégés internationalement.

**Systèmes pour parcs à vélos,
toitures et blocages innovants**

velopa

Velopa AG

Limmatstrasse 2, Postfach
CH-8957 Spreitenbach

Tél. +41 (0)56 417 94 00
Fax +41 (0)56 417 94 01

marketing@velopa.ch
www.velopa.ch