

Zeitschrift: Tracés : bulletin technique de la Suisse romande
Herausgeber: Société suisse des ingénieurs et des architectes
Band: 131 (2005)
Heft: 13: Mobilité urbaine

Werbung

Nutzungsbedingungen

Die ETH-Bibliothek ist die Anbieterin der digitalisierten Zeitschriften. Sie besitzt keine Urheberrechte an den Zeitschriften und ist nicht verantwortlich für deren Inhalte. Die Rechte liegen in der Regel bei den Herausgebern beziehungsweise den externen Rechteinhabern. [Siehe Rechtliche Hinweise.](#)

Conditions d'utilisation

L'ETH Library est le fournisseur des revues numérisées. Elle ne détient aucun droit d'auteur sur les revues et n'est pas responsable de leur contenu. En règle générale, les droits sont détenus par les éditeurs ou les détenteurs de droits externes. [Voir Informations légales.](#)

Terms of use

The ETH Library is the provider of the digitised journals. It does not own any copyrights to the journals and is not responsible for their content. The rights usually lie with the publishers or the external rights holders. [See Legal notice.](#)

Download PDF: 30.03.2025

ETH-Bibliothek Zürich, E-Periodica, <https://www.e-periodica.ch>

En cas d'inscription à *Mobility Business CarSharing*, les membres **sia** recevront un bon unique de 50 Frs pour leurs trajets.

Le formulaire d'adhésion et des informations supplémentaires au sujet de l'offre *Mobility* se trouvent sur www.sia.ch/mobility.

Karin Frei, secrétariat général SIA

SECTION VAUDOISE

Candidatures au titre de membre individuel

- *Giroud Luc*, ingénieur civil, dipl. ETS/VD - HES en 2000, prix SIA-VD pour son travail de diplôme, candidature avec dossier
- *Mavrocordatos-Blatter Alexandra*, architecte dipl. EPFL en 1989
- *De Rham Sébastien*, architecte dipl. EPFL en 1999
- *Stotzer Marc-André*, architecte dipl. ETS / Bienne en 1990, puis dipl. de The Ohio State University en 1993, inscrit au REG A en 2000
- *Ventura Emmanuel*, architecte dipl. EPFL en 1992

Nous rappelons à nos membres qu'ils ont la possibilité d'adresser au comité leurs remarques ou oppositions éventuelles dans un délai de quinze jours.

Passé ce délai, les candidatures ci-dessus seront transmises à la direction de la **sia** à Zurich.

Une mise à l'épreuve quotidienne

Un sol industriel doit être esthétique et résistant. Chaque jour, charge de pression, abrasion, chocs, acides et influences atmosphériques mettent les revêtements de tous types à forte contribution. Pour bénéficier de solutions efficaces et performantes, adressez-vous de préférence à un spécialiste de l'Association suisse des entreprises de sols industriels et de chapes VSIU-ASESI. Nous adhérons à la qualité – côté pile et côté face !

Informations complémentaires sous :
www.vsiu-asesi.ch / Tel. 031 970 08 81



INTER PROTECTION SA

Fini les problèmes de canalisation!

Grâce au système éprouvé LSE, tous les problèmes concernant les canalisations et conduites d'eau attaquées par la rouille sont résolus.

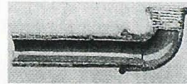
Le système LSE est le seul traitement intérieur de la tuyauterie sans travaux de dégagement et d'excavation. Ce système offre après nettoyage une protection contre l'oxydation garantie par un revêtement intérieur à base de résine époxyde.

IP assainit avec succès depuis déjà plus de 15 ans avec le système LSE.

Pour tous renseignements, veuillez vous adresser à:

interprotection@vtxnet.ch

3014 Berne Rodmattstrasse 35 Tél. 031 333 04 34, Fax 031 333 04 45
1053 Cugy/VD Chemin des Dailles 6 Tél. 021 731 17 21, Fax 021 731 50 91



L'enfant n'est pas une marchandise

Envoyez-moi votre documentation sur:

la campagne "Stop trafic d'enfants"

le parrainage

le bénévolat dans ma région

Nom

Prénom

Rue

NPA/Lieu

Tél.

E-mail

CCP: 10-11504-8

Terre des hommes • En Bûdron 63 • 1052 Le Mont-sur-Lausanne
Tél. 021 854 66 66 • Fax 021 854 66 77 • E-mail info@tdh.ch • www.tdh.ch

Terre des hommes