

Zeitschrift: Tracés : bulletin technique de la Suisse romande
Herausgeber: Société suisse des ingénieurs et des architectes
Band: 131 (2005)
Heft: 18: Inspiration lumière

Werbung

Nutzungsbedingungen

Die ETH-Bibliothek ist die Anbieterin der digitalisierten Zeitschriften. Sie besitzt keine Urheberrechte an den Zeitschriften und ist nicht verantwortlich für deren Inhalte. Die Rechte liegen in der Regel bei den Herausgebern beziehungsweise den externen Rechteinhabern. [Siehe Rechtliche Hinweise.](#)

Conditions d'utilisation

L'ETH Library est le fournisseur des revues numérisées. Elle ne détient aucun droit d'auteur sur les revues et n'est pas responsable de leur contenu. En règle générale, les droits sont détenus par les éditeurs ou les détenteurs de droits externes. [Voir Informations légales.](#)

Terms of use

The ETH Library is the provider of the digitised journals. It does not own any copyrights to the journals and is not responsible for their content. The rights usually lie with the publishers or the external rights holders. [See Legal notice.](#)

Download PDF: 18.03.2025

ETH-Bibliothek Zürich, E-Periodica, <https://www.e-periodica.ch>



arbonia

BAGNOTHERM MOVE

Des avantages fascinants!

Un design résolument moderne avec des avantages fonctionnels et un grand choix.

BAGNOTHERM MOVE asymétrique donne plus de chaleur pour le même prix.

Au choix avec tube collecteur à droite ou à gauche. Ici, les serviettes peuvent être suspendues sans problème par le côté.

Un grand choix de modèles en quatre hauteurs et trois longueurs ne laisse rien à désirer en termes de chaleur et d'espace.

Arbonia SA
 Industriestrasse 23, CH-9320 Arbon, Téléphone 071 447 47 47
 verkauf@arbonia.ch, www.arbonia.ch



FÉLITEC
 CONSEIL
 ET INGÉNIERIE
 DE FAÇADE
 MÉTALLIQUE



Félitec sa

Félitec sa
 Spécialiste de fenêtres et façades
 Route de Renens 1
 CH-1030 Bussigny-Lausanne

Righi Licht - Lampes à incandescence manufacturées en Suisse

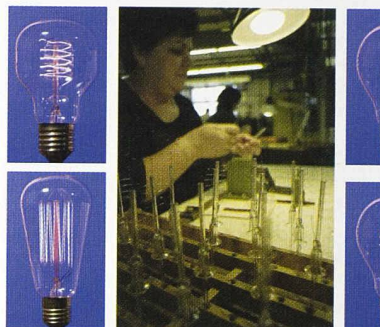
Une lampe à incandescence est constituée des composants suivants : le rayon de verre, les électrodes, le filament en tungstène, l'ampoule et le culot en laiton. Les électrodes sont mises en machine semi-automatique et seront par la suite fondues dans le rayon de verre. Plusieurs supports sont nécessaires pour obtenir une lampe anti-chocs, comme par exemple les lampes pour décorations de Noël, *Deluxe* et *Deco* ou standard.

Le filetage se fait à la main, le diamètre du filament de la lampe 5 Watt est comparable au dixième d'un cheveu humain. Ce travail nécessite un doigté précis, un œil aguerri et beaucoup de patience, surtout pour ajuster les lampes *Deluxe*, *Deco*, *Soffites* et les lampes techniques pour trafic et chemin de fer.

Sur les machines spécifiquement équipées de *Righi Licht*, le rayon de verre est inséré dans les ampoules, un vacuum

précédant le remplissage de gaz. Les dernières opérations sont le montage du culot et le contrôle final de chaque lampe. Tous les composants sont non polluants et peuvent être jetés sans problèmes dans les ordures ménagères.

Les lampes *Righi Licht* produisent une lumière agréable et sont aussi utilisables avec un variateur.



Righi Licht AG
 Calendariaweg 2A
 CH - 6405 Immensee
 info@righi-licht.ch

Centre Paul Klee à Berne - Les briques silico-calcaires élevées au rang d'objet d'art

Cette construction, abritant la plus importante collection mondiale de l'artiste, a été réalisée selon les plans du célèbre architecte Renzo Piano. Du fait de la géométrie inhabituelle du bâtiment et des exigences élevées en matière de climatisation et d'économie d'énergie, l'architecte a choisi la brique silico-calcaire. Cette brique absorbe en effet beaucoup moins d'eau que d'autres matériaux. Elle possède aussi des propriétés thermiques et phoniques intéressantes. Grâce aux dimensions précises et à la qualité supérieure des briques silico-calcaires, le travail de maçonnerie s'est déroulé sans encombre.

Malgré les imprévus inhérents à ce type de construction, la collaboration entre toutes les entreprises impliquées et l'excellent travail de la direction du chantier ont permis de

remettre le gros œuvre au maître d'ouvrage dans les délais prévus pour la construction de la charpente métallique.

*Association Suisse des Producteurs
 de briques silico-calcaires*
 Case postale 432
 CH - 3250 Lyss
 info@kalksandstein.ch
 <www.silico-calcaires.ch>

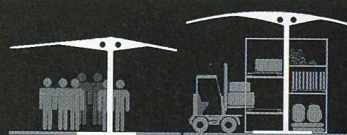


ASSOCIATION SUISSE DES PRODUCTEURS
 DE BRIQUES SILICO-CALCAIRES



Mobitec

Fabrication suisse



ABRIS - PREAUX - COUVERTS - TERRASSES

Concept de toiture, **testé en soufflerie.**

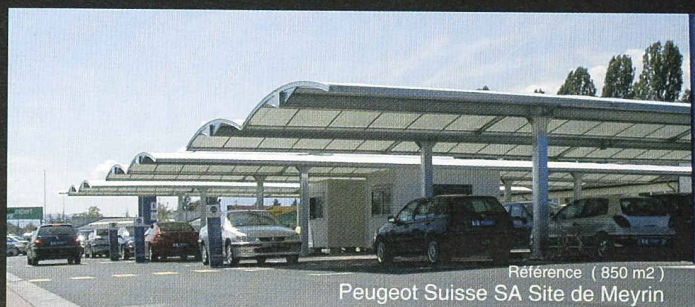
Modules d'acier fixes ou ***mobiles !***

« **déposés sur le sol sans fixations** »

Mobitec 2000 Neuchâtel

Tel : 032 724 03 56 / Fax 032 724 04 25

Plus d'infos → www.mobitec.ch



Référence (850 m²)
 Peugeot Suisse SA Site de Meyrin