

Zeitschrift: Tracés : bulletin technique de la Suisse romande
Herausgeber: Société suisse des ingénieurs et des architectes
Band: 132 (2006)
Heft: 07: Trois lacs, quatre ans après

Werbung

Nutzungsbedingungen

Die ETH-Bibliothek ist die Anbieterin der digitalisierten Zeitschriften. Sie besitzt keine Urheberrechte an den Zeitschriften und ist nicht verantwortlich für deren Inhalte. Die Rechte liegen in der Regel bei den Herausgebern beziehungsweise den externen Rechteinhabern. [Siehe Rechtliche Hinweise.](#)

Conditions d'utilisation

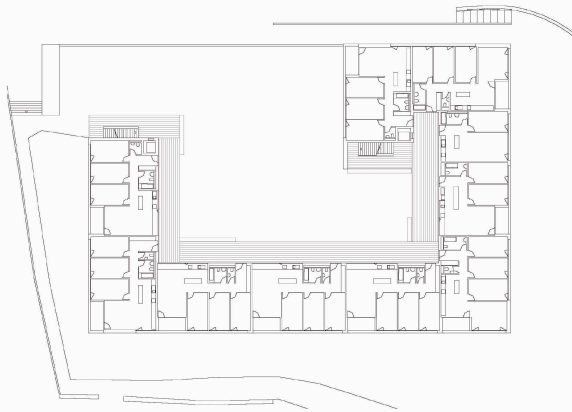
L'ETH Library est le fournisseur des revues numérisées. Elle ne détient aucun droit d'auteur sur les revues et n'est pas responsable de leur contenu. En règle générale, les droits sont détenus par les éditeurs ou les détenteurs de droits externes. [Voir Informations légales.](#)

Terms of use

The ETH Library is the provider of the digitised journals. It does not own any copyrights to the journals and is not responsible for their content. The rights usually lie with the publishers or the external rights holders. [See Legal notice.](#)

Download PDF: 30.03.2025

ETH-Bibliothek Zürich, E-Periodica, <https://www.e-periodica.ch>



3

Un pragmatisme inventif

Le choix et la juxtaposition des matériaux représente un pas supplémentaire dans cette réflexion. En recourant à des produits « ordinaires » du commerce, puis en les mettant en œuvre de manière décalée, Geninasca-Delefortrie prennent le contre-pied des préjugés qui, d'ordinaire, stigmatisent ceux-là. Le revêtement de façade en tuiles emboîtées, emblème de la villa de production courante, fait référence à la tradition vernaculaire présente sur toute la chaîne jurassienne, où la couverture en écailles recouvre les façades pignon. Les coursives, habillées de lames de bois, évoquent le chalet suisse. Le caillebotis en béton de la façade du parking, ordinairement utilisé comme support horizontal sur terrains herbeux, procure ici une ventilation et un éclairage naturel. Ce principe de décalage n'est pas un gadget conceptuel, mais relève plutôt d'une forme de pragmatisme inventif.

Le matériau fait sens

De telles inventions constructives ont un effet ludique, qui favorise le sentiment d'appropriation et, sans doute, la mixité sociale. Ils évoquent des références familières, des juxtapositions que l'on pourrait rencontrer dans les rayons d'un centre commercial pour le bricolage. Cette attitude, qui n'établit pas de ségrégation culturelle entre matériaux, s'apparente, à nos yeux, aux propositions visuelles de Pipilotti Rist, elle-même devenue une icône populaire d'Expo.02. Ses travaux utilisent des éléments du quotidien, mêlant autobiographie, saynètes pour magazines de mode, feuillets télévisés pour enfants ou dispositifs visuels de la publicité.

Cette parenté culturelle, ici suggérée, ne correspond sans doute pas aux intentions des architectes. Elle paraît plutôt un effet de contamination, sans que l'on puisse discerner si celui-ci a touché les concepteurs, ou celui qui regarde.

Francesco Della Casa



KALDEWEI

Le No.1 européen en baignoires

**QUICONQUE PLANIFIE A
BESOIN DE DONNÉES
BIEN DÉFINIES: UNE
MARQUE DE QUALITÉ ET
UN DESIGN IMPOSSIBLE
A CONFONDRE AVEC
UN AUTRE.**

Quand on planifie et conçoit une salle de bains de luxe, on a non seulement besoin d'une conception créative de l'espace mais aussi de la gamme de produits correspondante. C'est pourquoi Kaldewei vous propose des baignoires, des systèmes balnéo et des receveurs de douche de formes, couleurs et dimensions très diverses. Projetés et conçus par des bureaux de design de renommée internationale. Kaldewei-Email®, unique au monde, est non seulement résistant aux rayures mais également si stable et si solide que nous le garantissons 30 ans. Et grâce à l'effet perlant autonettoyant, la baignoire de qualité reste pratiquement aussi belle qu'au premier jour. Plus d'infos au 062 205 21 00 ou sur www.kaldewei.com