

Zeitschrift: Tracés : bulletin technique de la Suisse romande
Herausgeber: Société suisse des ingénieurs et des architectes
Band: 132 (2006)
Heft: 08: Ouvrages ancrés

Werbung

Nutzungsbedingungen

Die ETH-Bibliothek ist die Anbieterin der digitalisierten Zeitschriften. Sie besitzt keine Urheberrechte an den Zeitschriften und ist nicht verantwortlich für deren Inhalte. Die Rechte liegen in der Regel bei den Herausgebern beziehungsweise den externen Rechteinhabern. [Siehe Rechtliche Hinweise.](#)

Conditions d'utilisation

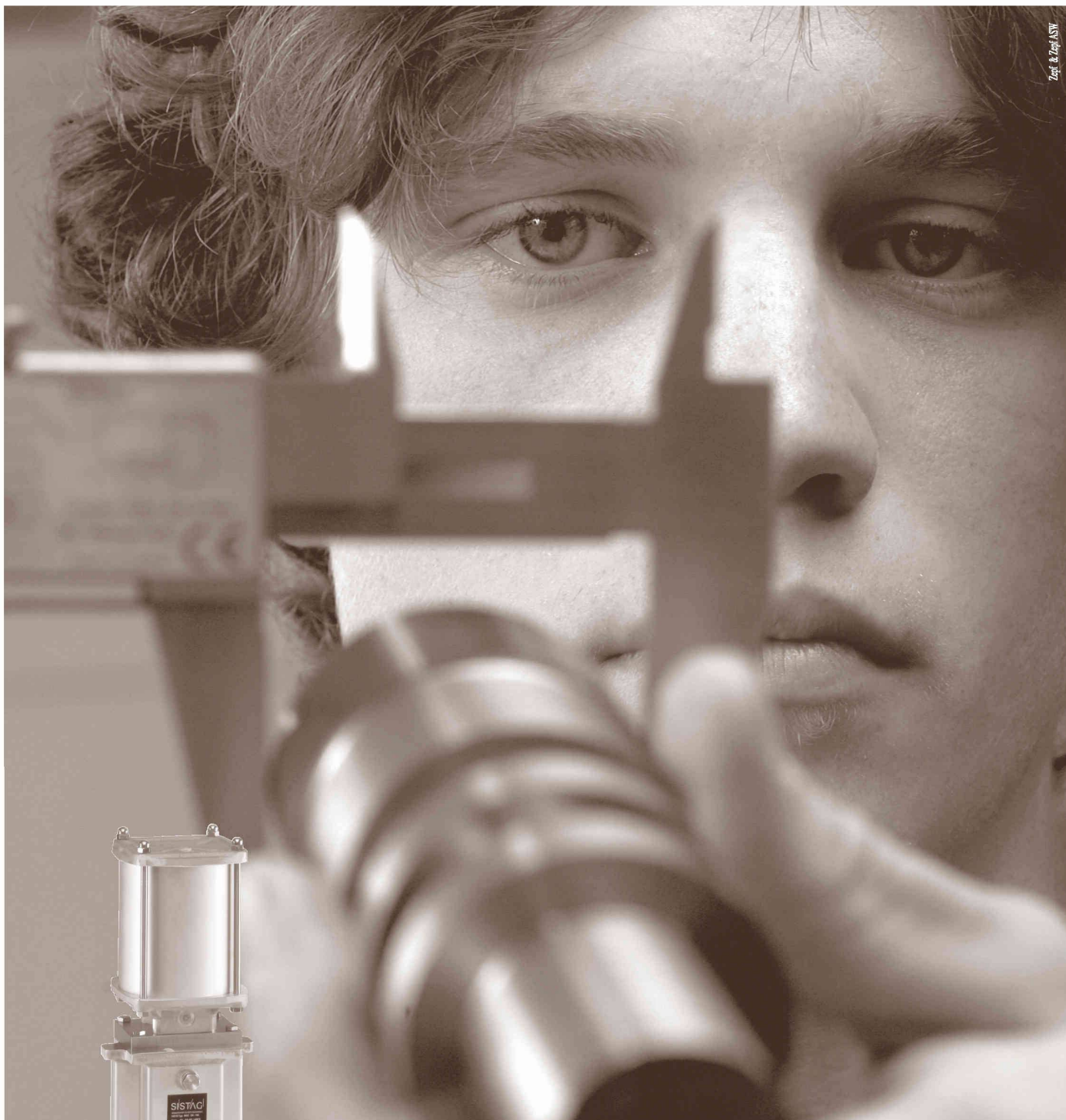
L'ETH Library est le fournisseur des revues numérisées. Elle ne détient aucun droit d'auteur sur les revues et n'est pas responsable de leur contenu. En règle générale, les droits sont détenus par les éditeurs ou les détenteurs de droits externes. [Voir Informations légales.](#)

Terms of use

The ETH Library is the provider of the digitised journals. It does not own any copyrights to the journals and is not responsible for their content. The rights usually lie with the publishers or the external rights holders. [See Legal notice.](#)

Download PDF: 30.03.2025

ETH-Bibliothek Zürich, E-Periodica, <https://www.e-periodica.ch>



L'intolérance, notre atout

SISTAG développe et construit ses armatures pour une grande durée de vie. C'est possible grâce à la qualité avec tolérance zéro et une précision extrême pour vannes guillotines, -papillon, -écluse, y compris le service.

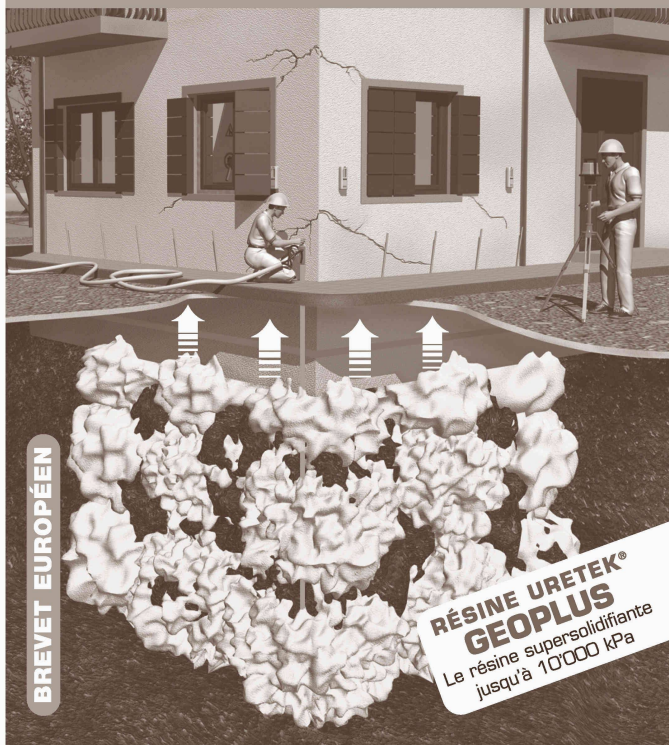
SISTAG systèmes de vannage – la perfection pour des décennies

SISTAG Absperrentechnik
 CH-6274 Eschenbach
 Tél. +41 41 449 99 44
 Fax +41 41 448 34 31
www.sistag.ch
info@sistag.ch

SISTAG

FISSURES? TASSEMENTS?

URETEK DEEP INJECTIONS®:
LA SOLUTION AU
PROBLÈMES DE FONDATIONS



BREVET EUROPÉEN

**RÉSINE URETEK®
GEOPLUS**
La résine supersolidifiante
jusqu'à 10'000 kPa

Compactage de terrain avec URETEK DEEP INJECTIONS®

Les techniciens d'Uretek exécutent plusieurs forages (2 cm de diamètre) à une distance de 0.5 à 1.5 m, directement à travers les fondations. Dans le trou de forage, ils introduisent des petits tubes en cuivre jusqu'à la profondeur d'injection prévue dans le projet. La résine synthétique GEOPLUS est injectée liquide et elle occupe en quelques secondes un volume supérieur de plusieurs fois son initial, elle peut atteindre une pression d'expansion de 10'000 kPa.

On poursuit les injections jusqu'au moment où la construction atteint le soulèvement désiré. Sur la construction sont installés des appareils laser qui permettent de vérifier des mouvements millimétriques et de contrôler la structure à soulever.

VOS AVANTAGES

- Exécution simple et rapide
- Effet immédiat
- Aucun chantier
- Epargne de temps et d'argent

OFFRE
GRATUITE



Tél. 041 676 00 80
Fax 041 676 00 81
www.uretek.ch
uretek@uretek.ch

S O M M A I R E

5 ÉDITORIAL

L'embarras du choix
Jacques Perret

6 GÉNIE CIVIL

Les ouvrages ancrés
des autoroutes vaudoises
Sébastien Nendaz

Etude de risques
Jérémy Crisinel et Frédéric Mayoraz

Suivi d'ouvrages existants
Thierry Buchs et Emmanuel Rigaud

Réaction alcali-granulats
Pascal Kronenberg et Christine Merz



Tête d'ancrage délogée (Photo
Bonnard&Gardel Ingénieurs-conseils SA)

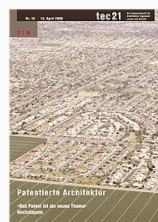
24 INFORMATIONS SIA

26 CONCOURS

28 MÉMENTO

30 DERNIER MOT

Une valise pour rester
Eugène



Paraît chez le même éditeur: tec21

n° 15 – 7 avril 2006 / **Innenraumklima** / Radon
- Gefahr aus dem Untergrund /
Formaldehyd - ein aktuelles altes Problem /
Neues Label « Gutes Innenraumklima »

n° 16 – 13 avril 2006 / **Patentierter Architekt** /
« Das Patent ist ein neues Thema » /
Hochstapeln