

Zeitschrift: Tracés : bulletin technique de la Suisse romande
Herausgeber: Société suisse des ingénieurs et des architectes
Band: 132 (2006)
Heft: 09: Interactions climatiques

Sonstiges

Nutzungsbedingungen

Die ETH-Bibliothek ist die Anbieterin der digitalisierten Zeitschriften. Sie besitzt keine Urheberrechte an den Zeitschriften und ist nicht verantwortlich für deren Inhalte. Die Rechte liegen in der Regel bei den Herausgebern beziehungsweise den externen Rechteinhabern. [Siehe Rechtliche Hinweise.](#)

Conditions d'utilisation

L'ETH Library est le fournisseur des revues numérisées. Elle ne détient aucun droit d'auteur sur les revues et n'est pas responsable de leur contenu. En règle générale, les droits sont détenus par les éditeurs ou les détenteurs de droits externes. [Voir Informations légales.](#)

Terms of use

The ETH Library is the provider of the digitised journals. It does not own any copyrights to the journals and is not responsible for their content. The rights usually lie with the publishers or the external rights holders. [See Legal notice.](#)

Download PDF: 17.03.2025

ETH-Bibliothek Zürich, E-Periodica, <https://www.e-periodica.ch>

Sujet ou titre	Date	Lieu	Organisateur ou renseignements
France-culture - « Métropolitains »	Tous les mercredis de 19h30 à 20h30	FM 96.7	Emission hebdomadaire sur l'architecture et la ville, animée par François Chaslin
Les plates-formes Ecoparc	Tous les derniers jeudis du mois	Neuchâtel, Centre Ecoparc	Centre Ecoparc, Espace de l'Europe 3a, CH - 2002 Neuchâtel, <www.ecoparc.ch>
Exposition - « Architektur in Kolumbien, Moderne - Aktualität »	6 avril au 18 mai 2006	Zurich, ARchENA ETHZ	ETH Zurich, gta, CH - 8039 Zurich, <www.gta.arch.ethz.ch>
Exposition - « Der geometrische Entwurf der Hagia Sophia in Istanbul »	20 avril au 18 mai 2006	Zurich, Architekturfoyer ETHZ	ETH Zurich, gta, CH - 8039 Zurich, <www.gta.arch.ethz.ch>
Exposition - « Carte blanche à l'Atelier du Paysage, Geninasca&Delefortrie, Galletti&Matter, Mann&Capua-Mann »	4 mai au 21 mai 2006	Lausanne, f'ar	Forum d'architectures, Av. Villamont 4, cp 639 CH - 1001 Lausanne, <www.archi-far.ch>
Exposition - « Michael Alder, das Haus als Typ »	18 mai au 1 ^{er} juin 2006	Zurich, Haupthalle ETHZ	ETH Zurich, gta, CH - 8039 Zurich, <www.gta.arch.ethz.ch>
Exposition - « Tel-Aviv, la ville blanche. Le Mouvement moderne à Tel-Aviv »	23 mai au 23 juin 2006	Lausanne, EPFL, SG	EPFL-ENAC, CH - 1015 Ecublens, edith.bianchi@epfl.ch
Exposition - « Giuliani Hänger, dreidimensional »	8 juin au 6 juillet 2006	Zurich, ARchENA ETHZ	ETH Zurich, gta, CH - 8039 Zurich, <www.gta.arch.ethz.ch>
Exposition - « Joe Colombo - L'invention du futur »	21 janvier au 10 septembre 2006	Weil am Rhein, Vitra Design Museum	Vitra Design Museum, D - 79576 Weil am Rhein, <www-design-museum.de>
Symposium - « Campus Design ETHZ »	18 mai 2006	Zurich, ETH Hönggerberg, HCI G3	Network City and Landscape, <www.campusdesign.ethz.ch>
Conférence - « Les énergies de demain »	23 mai 2006 16h30	Lausanne, EPFL, CO1	Alliance, Bât. CM, Station 10, CH - 1015 Lausanne, tél. 021 693 35 75, alliance@epfl.ch
Conférence - « Tribu architecture »	30 mai 2005 18h30	Fribourg, EIAF	Forum d'architecture de Fribourg, CH - 1705 Fribourg, forum@fri-archi.ch, <www.fri-archi.ch>
Conférence - « Conférence des professeurs invités SAR 2006-2007 - Astrid Stauffer, Sol Madridejas »	31 mai 2006 18h00	Lausanne, EPFL, SG1	EPFL-ENAC, CH - 1015 Lausanne, corinne.chaumont@epfl.ch
Conférence - « Urbanaire, les enjeux de la ville »	2 juin 2006 14h30	Lausanne, EPFL, CO3	UrbanSF, Rue Muzy 10, cp 6540, CH - 1211 Genève 11, <www.urbansf.org>
Conférence - « Jean-Louis Cohen - Ville coloniale et invention architecturale d'Alger à Casablanca »	7 juin 2006 18h00	Lausanne, EPFL, SG1	EPFL-ENAC, CH - 1015 Lausanne, edith.bianchi@epfl.ch
Les rendez-vous du DD - « Murs en osier vivant »	8 juin 2006 10h00	Lausanne, DINF, salle P001	SIPAL-DINF, Pl. de la Riponne 10, CH - 1014 Lausanne, tél. +41 21 316 73 01, florence.beguïn@vd.ch
Soirée Alumni EPFL - « Anniversaire des 10, 20 ans ou plus de diplôme »	10 juin 2006 17h00	Lausanne, EPFL, BC	A3-EPFL, cp 122, CH - 1015 Lausanne 15, a3@epfl.ch, <http://a3.epfl.ch>
Congrès - « Association scientifique et technique Eau et Environnement »	12 au 16 juin 2006	Deauville (F), CID	ASTEE, 83 Avenue Foch, F - 75761 Paris Cedex 16, astee@astee.org, <www.astee.org>
Séminaire - « Conception énergétique des bâtiments, réduire les besoins »	13 juin 2006 15h30	Ecublens, Energho	Energho, Route du bois 37, CH - 1024 Ecublens, info.francais@energho.ch, <www.energho.ch>
Conférence - « Flux et identité à l'échelle mondiale : l'espace dans tous ses états - Manuel Castells »	28 juin 2006 12h00	Lausanne, EPFL, SG1	EPFL-ENAC, CH - 1015 Lausanne, geraldine.pflieger@epfl.ch
13 ^e Séminaire international de projet à Monte Carasso - En présence de Paolo Mendes da Rocha	2 au 15 juillet 2006 (Inscriptions avant le 31 mai 2006)	Monte Carasso	Cancelleria Comunale, CH - 6513 Monte Carasso, info@montecarasso.ch, <www.montecarasso.ch/p3.asp>
Congrès - « 7th European Full Cell Forum »	3 au 7 juillet 2006	Lucerne, KKL	EFC Forum, cp, CH - 5452 Oberrohrdorf, forum@efcf.com, <www.efcf.com>
Salon « Bauen & modernisieren 2006 »	31 août au 4 septembre 2006	Zurich, Foire	ZT Fachmessen AG, cp 56, CH - 5413 Birmensdorf, <www.bauen-modernisieren.ch>
Foire - « 8. Lurenova - Bauen und wohnen »	5 au 8 octobre 2006	Lucerne, Allmend	ZT Fachmessen AG, cp 56, CH - 5413 Birmensdorf, <www.fachmessen.ch>

EgoKiefer - Fenêtres en bois/alu XL®

Plus de lumière, plus de chaleur, plus de vue : le nouveau système de fenêtres en bois/alu XL® d'EgoKiefer sonne l'arrivée d'une nouvelle génération de fenêtres. Conforme au nouveau standard *Minergie*, dont les exigences viennent d'être renforcées, le système de fenêtres en bois/alu XL® est disponible de suite. Grâce à une surface de verre jusqu'à 15 % supérieure, le système XL® offre davantage de lumière que les systèmes de fenêtres traditionnels et, de ce fait, une ambiance sensiblement meilleure dans les habitations et les lieux de travail.

La combinaison du vitrage isolant optimisé *EgoVerre®* et du système XL® permet de réduire de plus de 70 % la facture annuelle de chauffage, selon le type et l'âge de la fenêtre à remplacer. Avec le système de fenêtres XL®, tant l'indice *U* du cadre que la courbe isothermique qui détermi-

ne l'importance de la condensation sur la vitre intérieure présentent des valeurs bien meilleures. La statique de résistance au vent et la rigidité du vitrage sont également supérieures. Grâce à une nouvelle technique de collage, la géométrie des profilés a encore pu être améliorée. Le design mince et très droit du système de fenêtres en bois/alu XL® ouvre ainsi de nouvelles possibilités.

EgoKiefer SA
Schöntalstrasse 2
CH - 9450 Altstätten
<www.egokiefer.ch>



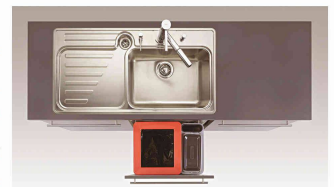
Franke - Technique de Cuisine

Fortement sollicité, un robinet est ouvert et fermé en moyenne 80 fois par jour. Il est donc essentiel qu'il soit robuste et simple d'utilisation. Fonctionnels et design, valorisés par une riche palette pour chaque évier et chaque goût, les robinets *Franke* sont synonymes d'excellence. Car, seul un coordonné parfait entre l'évier et le robinet se fera dans le design de l'espace et fera battre le cœur de la cuisine.

Petit ménage ou famille nombreuse, *Franke* répond aux besoins individuels en apportant une solution adéquate via des systèmes de tri des déchets inédits. L'exclusivité de *Franke*, *Sorter Prestige* est le seul système de tri des déchets qui permet de remplir entièrement les sacs de 35 litres.

Chaque couvercle de *Sorter Prestige* et du nouveau *Sorter 350* est équipé d'un filtre à charbon actif. Cette nouveauté dans la technique de cuisine empêche les mauvaises odeurs et garantit une atmosphère agréable dans la cuisine. 300m² d'exposition accueillent le visiteur sur les lieux de production d'Aarburg pour lui offrir un premier aperçu complet de l'offre.

Franke Technique de
Cuisine SA
Dorfbachstrasse 2
CH - 4663 Aarburg
<www.kt.franke.ch>



Sistag - La protection contre les crues est réalisable

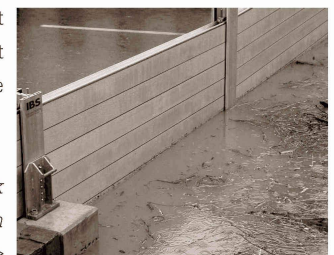
Le climat est pris de folie ! Précipitations abondantes et prolongées, tempêtes, éboulements et inondations ont aussi lieu chez nous en Suisse. Ailleurs dans le monde, des tornades provoquent d'immenses dégâts, des incendies détruisent de grandes surfaces boisées suite à des sécheresses.

Si combattre les causes est difficile, il est au moins possible de s'attaquer aux symptômes en se protégeant contre d'éventuels dégâts, car les climatologues prédisent une répétition de ces événements - probablement plus fréquents et plus violents encore.

La protection contre les crues est une chose réalisable, mais qui a un coût ! Toutefois ce coût ne représente qu'une fraction de ceux que les réparations des dégâts impliquent. Par des mesures simples, sous forme d'installations fixes ou

mobiles, on peut dormir plus tranquillement. Leur installation est rapide, facile, peu encombrante, abordable et sûre. Grâce à des batardeaux, les bords de cours d'eau, des zones d'habitation, des sites d'entreprises, de bâtiments et même des sites entiers de paysage peuvent être protégés contre les crues. En outre, des systèmes amovibles et rapides à installer dans un quelconque lieu, offrent une première protection et de la sécurité en cas de catastrophe.

Sistag Absperrtechnik
CH - 6274 Eschenbach
<www.sistag.ch>



Siemens Sintesio - La nouvelle dimension en matière de détection d'incendie

Les capteurs d'alarme incendie modernes doivent pouvoir détecter les fumées et les émanations de chaleur dangereuses le plus tôt possible, et alarmer les personnes présentes et les pompiers de manière fiable par une liaison sécurisée. Les exigences sont très élevées envers tout déclenchement d'alarme intempestif pouvant être causé par des dérangements ou des influences trompeuses de l'environnement. Avec la ligne *Sintesio*, *Siemens* propose un système d'alarme incendie posant de nouveaux jalons, car il réagit de manière correcte et intuitive au moment décisif. *Sintesio* garantit en outre une protection fiable dans tous les domaines d'application, tout en offrant simultanément une économie élevée en matière de possibilités d'extension et d'exploitation des installations à long terme.

Avec la nouvelle technologie *ASA (Advanced Signal Analysis)* brevetée, la *ligne S* atteint une sécurité de détection unique, en excluant pratiquement toute alarme intempestive provoquée par des facteurs de l'environnement trompeurs. Améliorant la technique algorithmique conçue par *Siemens*, ce traitement du signal assure une réponse fiable dans presque toutes les situations d'incendie et les conditions d'environnement les plus difficiles.

Siemens Suisse SA
Freilagerstrasse 40
CH - 8047 Zurich
<www.siemens.ch>



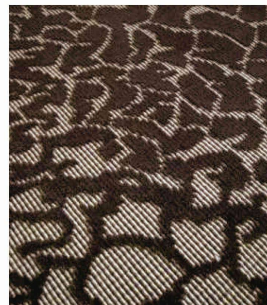
TISCA TIARA - Prix Innovation architecture et sols de l'AIT 2006

Le concours d'architecture et design AIT 2006 a été lancé avec l'intention de primer des solutions de revêtements de sols disponibles sur le marché qui répondent au mieux aux attentes et aux exigences spécifiques des architectes. Les critères de jugement sont les qualités fonctionnelles et de façonnage, l'authenticité du matériel et la multiplicité des usages. Quarante entreprises ont participé à ce concours.

TISCA TIARA a remporté le premier prix pour la création de son produit *Max & Moritz*. La structure de la laine tissée a notamment convaincu le jury par la synthèse particulièrement réussie entre les éléments bouclés et le velours. *Max & Moritz* est particulièrement représentatif de ce qu'il est possible de réaliser dans le domaine du textile, avec des

techniques différentes. Néanmoins, la technique ne prime pas tout, mais se met au service d'une idée de façonnage attrayante. La douceur du velours se marie avec le bouclé serré, nervuré, rigoureusement géométrique. Les possibilités esthétiques de *Max & Moritz* sont apparues très étendues aux yeux du jury, allant d'un motif rigoureusement géométrique à des motifs floraux. Le dessin présenté s'apparente à un paysage vu par satellite.

TISCA Tischhauser & Co. AG
CH - 9055 Bühler
<www.tisca.ch>



Schweizerische Eidgenossenschaft
Confédération suisse
Confederazione Svizzera
Confederaziun svizra

Office fédéral des transports OFT

*Veillez envoyer votre candidature à l'adresse suivante:
Office fédéral des transports
OFT, Ressources humaines,
3003 Berne*

*Pour tout renseignement supplémentaire, adressez-vous à
Monsieur Martin Bolliger, chef
de section, Tél. 031 322 57 31.*

*Vous trouverez d'autres
annonces intéressantes
de la Confédération à
l'adresse suivante:
www.emploi.admin.ch*

L'OFT est l'autorité de surveillance fédérale des transports publics. La section Technique de construction cherche un ou une ingénieur(e) civil(e) ayant quelques années d'expérience.

Ingénieur civil (h/f) EPF ou ETS

Vous évalueriez en fonction des risques des projets de construction, surtout ceux des chemins de fer (CFF, entreprises de transport concessionnaires). Par ailleurs, vous vous occuperez de bases techniques en matière de construction et vous participerez à l'élaboration de règlements (directives, normes etc.).

Vos tâches seront variées et vous aurez une grande autonomie au sein d'une équipe interdisciplinaire, composée d'ingénieurs civils expérimentés.

Votre langue maternelle est l'allemand, le français ou l'italien et vous avez de bonnes connaissances d'une deuxième langue officielle. Vous êtes un ou une ingénieur(e) civil(e) EPF ou ETS expérimenté(e), vous vous intégrez aisément dans une équipe, vous avez le sens de la communication et vous vous exprimez clairement. Le lieu de travail se trouve à Ittigen, près de Berne.

DERNIER MOT

Dans cette page, nous offrons, à un ou plusieurs auteurs, le dernier mot: réaction d'humeur, arguments pour un débat, carte postale ou courrier de lecteurs. L'écrivain Eugène en est l'invité régulier.

Hasard à la Almodóvar

On ne sait plus très bien si Almodóvar est un cinéaste espagnol chouchouté par les Français ou un Français né en Espagne par erreur. Ses films sont régulièrement produits par *Bouygues*; son dernier film est sélectionné à Cannes cette année et la Cinémathèque française, à Paris, lui rend hommage au travers d'une énorme exposition.

Je m'y suis promené. Comme toujours avec les œuvres en deux dimensions, qui surgissent soudainement dans notre espace tridimensionnel, on est à la fois enchanté et déçu. On déambule dans des salles aussi colorées que ses films; on découvre ses objets fétiches (valise d'étudiant, albums avec des vignettes de stars du cinéma), une scène érotique est projetée sur le lit même où elle fut tournée; on s'assied sur un divan jaune de sept mètres, pour visionner des extraits de films se passant sur un divan jaune normal. Plus intéressantes sont les œuvres de l'artiste Dix Berlin aperçues à de nombreuses reprises chez Almodóvar. Le spectateur peut enfin les admirer à loisir.

Mais le sentiment général (j'ose à peine l'exprimer tant il est prosaïque et en opposition aux articles dithyrambiques lus dans la presse), c'est que les films d'Almodóvar sont meilleurs que ses expositions...

Et soudain, un coup de foudre: au détour d'une salle, entre deux télévisions, on découvre la chaise en carton de Frank Gehry. Elle apparaît dans « Attache-moi ». Or, l'exposition se tient dans un bâtiment construit par Gehry en 1994, surnommé par l'architecte lui-même « danseuse relevant son tutu ». Au départ, c'était une commande pour l'*American Center* de Paris. Mais celui-ci ferma deux ans plus tard. Jusqu'à l'année passée, le bâtiment resta désespérément vide. Puis la Cinémathèque française s'y installa, en réaménageant l'intérieur.

Bref, les chances de trouver une chaise Gehry dans un bâtiment de Gehry étaient à peu près nulles au départ. Un peu comme dans les films d'Almodóvar, où tout n'est que hasard prémédité.

Eugène

« j Almodóvar exhibition ! », Cinémathèque française, Paris, jusqu'au 31 juillet 2006.
Voir <www.cinematheque.fr>



Exposition Almodóvar (Photo ©Stéphane Babrowski, Cinémathèque française)