

**Zeitschrift:** Tracés : bulletin technique de la Suisse romande  
**Herausgeber:** Société suisse des ingénieurs et des architectes  
**Band:** 132 (2006)  
**Heft:** 15/16: Porta Alpina

## Werbung

### Nutzungsbedingungen

Die ETH-Bibliothek ist die Anbieterin der digitalisierten Zeitschriften. Sie besitzt keine Urheberrechte an den Zeitschriften und ist nicht verantwortlich für deren Inhalte. Die Rechte liegen in der Regel bei den Herausgebern beziehungsweise den externen Rechteinhabern. [Siehe Rechtliche Hinweise.](#)

### Conditions d'utilisation

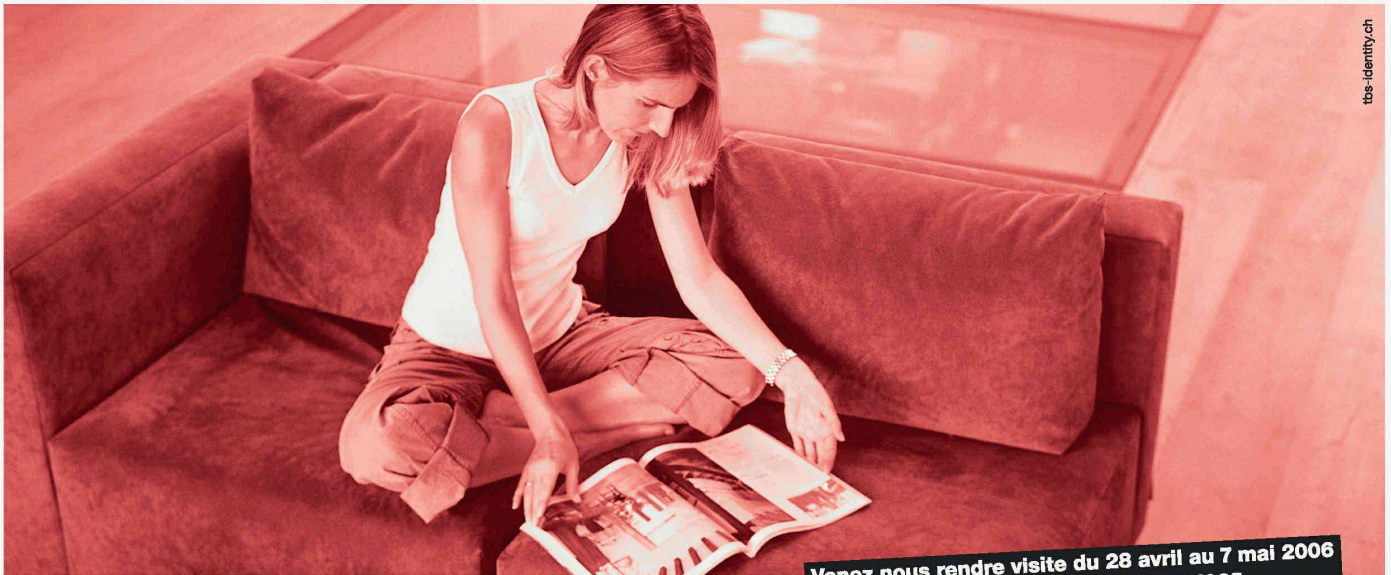
L'ETH Library est le fournisseur des revues numérisées. Elle ne détient aucun droit d'auteur sur les revues et n'est pas responsable de leur contenu. En règle générale, les droits sont détenus par les éditeurs ou les détenteurs de droits externes. [Voir Informations légales.](#)

### Terms of use

The ETH Library is the provider of the digitised journals. It does not own any copyrights to the journals and is not responsible for their content. The rights usually lie with the publishers or the external rights holders. [See Legal notice.](#)

**Download PDF:** 16.03.2025

**ETH-Bibliothek Zürich, E-Periodica, <https://www.e-periodica.ch>**



Venez nous rendre visite du 28 avril au 7 mai 2006  
à la BEA de Berne! Halle 210, stand H025.

## Générateurs de chaleur douce.

En tant qu'architectes, planificateurs de technique du bâtiment ou installateurs, vous voulez offrir à vos clients ce qui se fait de mieux et de plus durable en matière de production de chaleur. C'est ce que vous trouverez chez nous – conseils et assistance inclus, cela va sans dire! Pour plus d'informations sur nos centrales compactes de chauffage à mazout ou à gaz, pompes à chaleur, installations solaires et chaudières à bois, composez le 044 735 50 00 ou consultez le site [www.technique-du-batiment.ch](http://www.technique-du-batiment.ch)

**TOBLER**

Technique du bâtiment

**sixmadun**

Service chauffage du Groupe Tobler

Tobler Technique du Bâtiment SA, Ch. de la Gottrause, 1023 Crissier, Téléphone 021 637 30 30, info@toblerag.ch, www.technique-du-batiment.ch



**Hans-Peter BOSSHARD**  
Chef de projets Installation  
Nexans Cortaillod

« Un tel défi implique non seulement la qualité des produits Nexans mais également les prestations de nos services d'ingénierie et de montage, pour répondre à des exigences élevées de sécurité et de fiabilité. »

Projet : câblage du Lötschberg, le plus long tunnel ferroviaire d'Europe continentale  
[850 km câbles d'énergie et 700 km câbles de télécommunications]

Derrière chaque performance, il y a souvent un câble

Nexans Suisse SA 2, rue de la Fabrique CH-2016 Cortaillod [www.nexans.ch](http://www.nexans.ch)

**Nexans**

Expert mondial en câbles  
et systèmes de câblage