

Zeitschrift: Tracés : bulletin technique de la Suisse romande
Herausgeber: Société suisse des ingénieurs et des architectes
Band: 132 (2006)
Heft: 15/16: Porta Alpina

Werbung

Nutzungsbedingungen

Die ETH-Bibliothek ist die Anbieterin der digitalisierten Zeitschriften. Sie besitzt keine Urheberrechte an den Zeitschriften und ist nicht verantwortlich für deren Inhalte. Die Rechte liegen in der Regel bei den Herausgebern beziehungsweise den externen Rechteinhabern. [Siehe Rechtliche Hinweise.](#)

Conditions d'utilisation

L'ETH Library est le fournisseur des revues numérisées. Elle ne détient aucun droit d'auteur sur les revues et n'est pas responsable de leur contenu. En règle générale, les droits sont détenus par les éditeurs ou les détenteurs de droits externes. [Voir Informations légales.](#)

Terms of use

The ETH Library is the provider of the digitised journals. It does not own any copyrights to the journals and is not responsible for their content. The rights usually lie with the publishers or the external rights holders. [See Legal notice.](#)

Download PDF: 16.03.2025

ETH-Bibliothek Zürich, E-Periodica, <https://www.e-periodica.ch>

Vescal - Chaudière à mazout à condensation (Stand F08, halle 5)

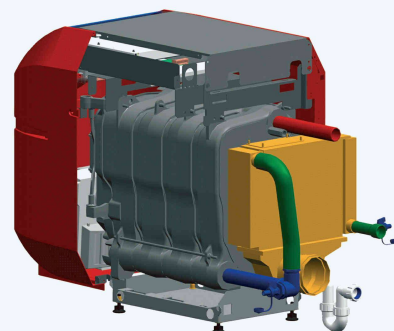
Sous la marque *Oertli*, *Vescal* introduit une nouvelle chaudière à mazout à condensation sur le marché suisse. Celle-ci étonne par son rendement normalisé (N 40/30) extrêmement élevé de 104%. Cette chaudière est composée exclusivement de matériaux de haute qualité: l'échangeur de chaleur primaire est en fonte eutectique, un alliage très résistant à la corrosion et aux variations de température. Un échangeur de chaleur compact en céramique pour les effluents gazeux, résistant à la corrosion, est monté directement sur la chaudière. Grâce à un assemblage ingénieux des éléments, la chaudière occupe moins de 1m² de surface au sol, un avantage significatif lors d'assainissement.

Le brûleur à mazout à air pulsé *OPN 160* est très économique et dispose d'un système de ventilation *DuoPress* d'un genre nouveau, qui se distingue par un fonctionnement extrêmement pauvre en émission de substances polluantes.

De plus, le niveau sonore du brûleur est exceptionnellement faible, le brûleur étant à l'intérieur de la carrosserie de la chaudière.

Comme toutes les chaudières à mazout de la marque *Oertli*, la nouvelle *PURN 150 C* est équipée de la régulation *OE-tronic 3*. Avec cet appareil de régulation automatique, les manipulations et autres réglages se font très facilement. Toutes les fonctions sont accessibles de manière simple et commode avec le bouton de réglage.

Vescal SA
Z.I. de la Veyre
CH - 1800 Vevey
<www.vescal.ch>



Solutions innovantes



Une technologie de pointe au service de l'écologie: la toute nouvelle chaudière à gaz De Dietrich C 210 Eco permet des économies d'énergie exceptionnelles. Son système de mélange intégré pour un ratio air/gaz constant offre une modulation entièrement automatique de 10 à 100%. Cela permet de réduire sensiblement les coûts et ménage l'environnement.

Vescal. Chaleur de vivre.

