

Zeitschrift: Tracés : bulletin technique de la Suisse romande
Herausgeber: Société suisse des ingénieurs et des architectes
Band: 132 (2006)
Heft: 19: Station intermédiaire

Werbung

Nutzungsbedingungen

Die ETH-Bibliothek ist die Anbieterin der digitalisierten Zeitschriften. Sie besitzt keine Urheberrechte an den Zeitschriften und ist nicht verantwortlich für deren Inhalte. Die Rechte liegen in der Regel bei den Herausgebern beziehungsweise den externen Rechteinhabern. [Siehe Rechtliche Hinweise.](#)

Conditions d'utilisation

L'ETH Library est le fournisseur des revues numérisées. Elle ne détient aucun droit d'auteur sur les revues et n'est pas responsable de leur contenu. En règle générale, les droits sont détenus par les éditeurs ou les détenteurs de droits externes. [Voir Informations légales.](#)

Terms of use

The ETH Library is the provider of the digitised journals. It does not own any copyrights to the journals and is not responsible for their content. The rights usually lie with the publishers or the external rights holders. [See Legal notice.](#)

Download PDF: 18.03.2025

ETH-Bibliothek Zürich, E-Periodica, <https://www.e-periodica.ch>



PIGUET + ASSOCIES



Ingénieurs conseils SA
 Av. du Temple 19 – CP 325 – 1000 Lausanne 12
www.piguet-associes.ch – info@piguet-associes.ch

CSD



Ingénieurs conseils SA
 Ch. de Montelly 78 – CP 60 – 1000 Lausanne 20
www.csd.ch – lausanne@csd.ch

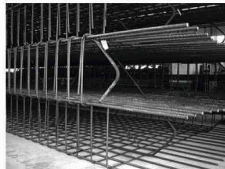
réalisent en groupement le tronçon du M2 situé au centre ville de Lausanne :

Tunnel CFF, Station CFF, Tunnel LO, Station Flon, Tunnel St-Laurent, Station Riponne, Tunnel Viret.

Favre

Aciers

Favre SA
 Route de Freybonnaz 5
 1562 Corcelles/Payerne
 Tél 026 662 03 03
 Fax 026 662 03 29



Aciers Favre SA
 Rue du Mouson 6
 2074 Marin-Epagnier
 Tél 032 756 77 77
 Fax 032 756 77 88

Leader romand des aciers pré-assemblés

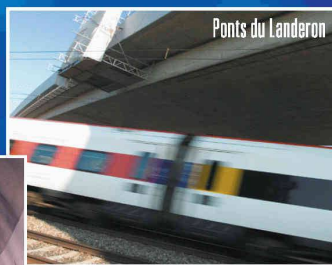
BG

Ingénieurs Conseils
 Ingenieure & Berater
 Consulting Engineers

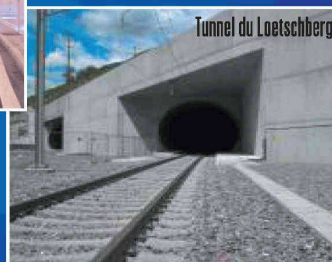
Construction /
 rénovation d'ouvrages



Tunnel de Glion



Ponts du Landeron



Tunnel du Loetschberg

Infrastructures de Transport (depuis 1954)

- ◆ **Génie civil**
 - Tunnels et galeries ferroviaires et routières
 - Ouvrages d'arts
- ◆ **Electromécaniques**
 - Ventilation des tunnels et galeries
 - Signalisation, vidéosurveillance, éclairage
 - Alimentation électrique de puissance
 - Automatisation / supervision informatique
- ◆ **Sécurité**
 - Simulation numérique
 - Incendie et évacuation des usagers
 - Etudes spécifiques de danger

BG Ingénieurs Conseils SA
 Av. de Cour 61
 C.P. 241 / CH-1001 Lausanne
 Tél. : +41 21 618 11 11
 Fax : +41 21 618 11 22
lausanne@bg-21.com

BG Ingenieure & Berater AG
 Lorystrasse 6a
 Postfach / CH-3000 Bern 5
 Tel. : +41 31 380 11 11
 Fax : +41 31 380 11 10
bern@bg-21.com

BG Ingénieurs - Conseils SA

Certifié ISO 9001 - 14001

Genève - Sion - Berne - Fribourg - Neuchâtel - Delémont - Paris - Lyon - Marseille - Alger