

Zeitschrift: Tracés : bulletin technique de la Suisse romande
Herausgeber: Société suisse des ingénieurs et des architectes
Band: 132 (2006)
Heft: 22: Les failles d'Alptransit

Werbung

Nutzungsbedingungen

Die ETH-Bibliothek ist die Anbieterin der digitalisierten Zeitschriften. Sie besitzt keine Urheberrechte an den Zeitschriften und ist nicht verantwortlich für deren Inhalte. Die Rechte liegen in der Regel bei den Herausgebern beziehungsweise den externen Rechteinhabern. [Siehe Rechtliche Hinweise.](#)

Conditions d'utilisation

L'ETH Library est le fournisseur des revues numérisées. Elle ne détient aucun droit d'auteur sur les revues et n'est pas responsable de leur contenu. En règle générale, les droits sont détenus par les éditeurs ou les détenteurs de droits externes. [Voir Informations légales.](#)

Terms of use

The ETH Library is the provider of the digitised journals. It does not own any copyrights to the journals and is not responsible for their content. The rights usually lie with the publishers or the external rights holders. [See Legal notice.](#)

Download PDF: 17.03.2025

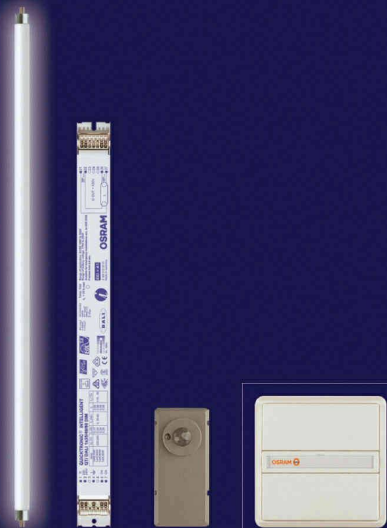
ETH-Bibliothek Zürich, E-Periodica, <https://www.e-periodica.ch>



Le premier système de gestion de la lumière grâce auquel la lumière n'est pas la seule qui est flexible.

Gestion de la lumière avec l'émetteur Touch DIM

A peine Chef de bureau et déjà au Controlling ? Donc une restructuration du grand bureau ? Grâce aux interrupteurs-radio, notre système flexible de gestion de la lumière réagit avec encore plus de flexibilité aux modifications du monde du travail. Et avec l'alimentation électronique intelligente QUICKTRONIC® INTELLIGENT DALI®, vous pouvez regrouper des lampes de wattages différents sans devoir modifier votre câblage. Technique-radio sans entretien, reconnaissance intelligente des lampes, gestion de la lumière sans appareil de commande supplémentaire et possibilités d'économie allant jusqu'à 70 % ne sont que quelques avantages parmi tant d'autres qui ne sont pas seulement intéressants pour le Chef et le Controlling.

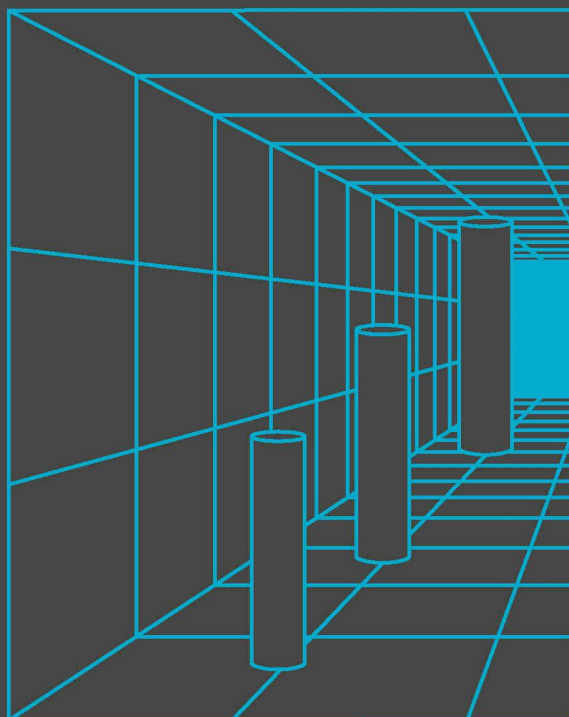


swissbau
Basel 23-27|01|2007
Halle 2 Stand A 14

SEE THE WORLD IN A NEW LIGHT

OSRAM

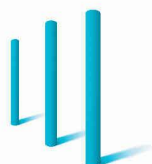




Un ingénieur ne s'y laisse pas prendre si facilement.

Il suffit au spécialiste d'un regard pour voir que les trois colonnes sont exactement de même hauteur. Et c'est sans hésitation qu'il nomme ORSO de Aschwanden lorsque sont demandées des colonnes préfabriquées qui répondent non seulement à de hautes exigences statiques, mais également à des exigences élevées quant à l'esthétique. On sait que ces colonnes ont des sections nettement plus faibles pour une force portante égale ou supérieure. Aussi bien en version béton ORSO B qu'en colonnes mixtes acier-béton

ORSO V. Il n'échappe pas non plus au professionnel que ces colonnes se révèlent extrêmement performantes, économiques et sûres lors de la mise en place. Et de plus vraiment axées sur la pratique – car avec les paniers et les têtes en acier des armatures de poinçonnement DURA, elles forment un système statique permettant un dimensionnement toujours uniforme. Et le logiciel conçu par Aschwanden assure que même les personnes peu expérimentées s'en tirent rapidement.



Aschwanden