

**Zeitschrift:** Tracés : bulletin technique de la Suisse romande  
**Herausgeber:** Société suisse des ingénieurs et des architectes  
**Band:** 134 (2008)  
**Heft:** 07: Suburbanité

## Werbung

### Nutzungsbedingungen

Die ETH-Bibliothek ist die Anbieterin der digitalisierten Zeitschriften. Sie besitzt keine Urheberrechte an den Zeitschriften und ist nicht verantwortlich für deren Inhalte. Die Rechte liegen in der Regel bei den Herausgebern beziehungsweise den externen Rechteinhabern. [Siehe Rechtliche Hinweise.](#)

### Conditions d'utilisation

L'ETH Library est le fournisseur des revues numérisées. Elle ne détient aucun droit d'auteur sur les revues et n'est pas responsable de leur contenu. En règle générale, les droits sont détenus par les éditeurs ou les détenteurs de droits externes. [Voir Informations légales.](#)

### Terms of use

The ETH Library is the provider of the digitised journals. It does not own any copyrights to the journals and is not responsible for their content. The rights usually lie with the publishers or the external rights holders. [See Legal notice.](#)

**Download PDF:** 17.03.2025

**ETH-Bibliothek Zürich, E-Periodica, <https://www.e-periodica.ch>**

aux abords des villes qui seraient adaptés à la construction de quartiers moins urbains, plus proche du style des quartiers Vinex. Ils pourraient accueillir des logements familiaux, situés à proximité des zones vertes et de détente.

Comme les besoins des familles ne peuvent guère être satisfaits au centre ville, il n'est pas étonnant que l'espace suburbain, par exemple dans l'agglomération franco-genevoise, serve avant tout à la construction extensive de villas mitoyennes avec jardin, là où l'on pourrait construire des logements familiaux spacieux avec jardin à un prix abordable. Avec une densité de 5 à 20 logements/ha, les quartiers de villas représentent l'exemple même de l'étalement urbain. Les « villes jardin » compactes des quartiers Vinex, avec une densité de 40 à 75 logements/ha, sont beaucoup plus économes en espace.

En Suisse, il faut aujourd'hui se demander comment on va réagir à la demande croissante d'espace habitable. Dans

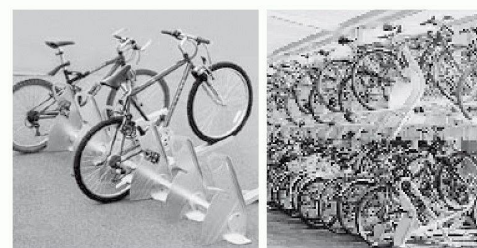
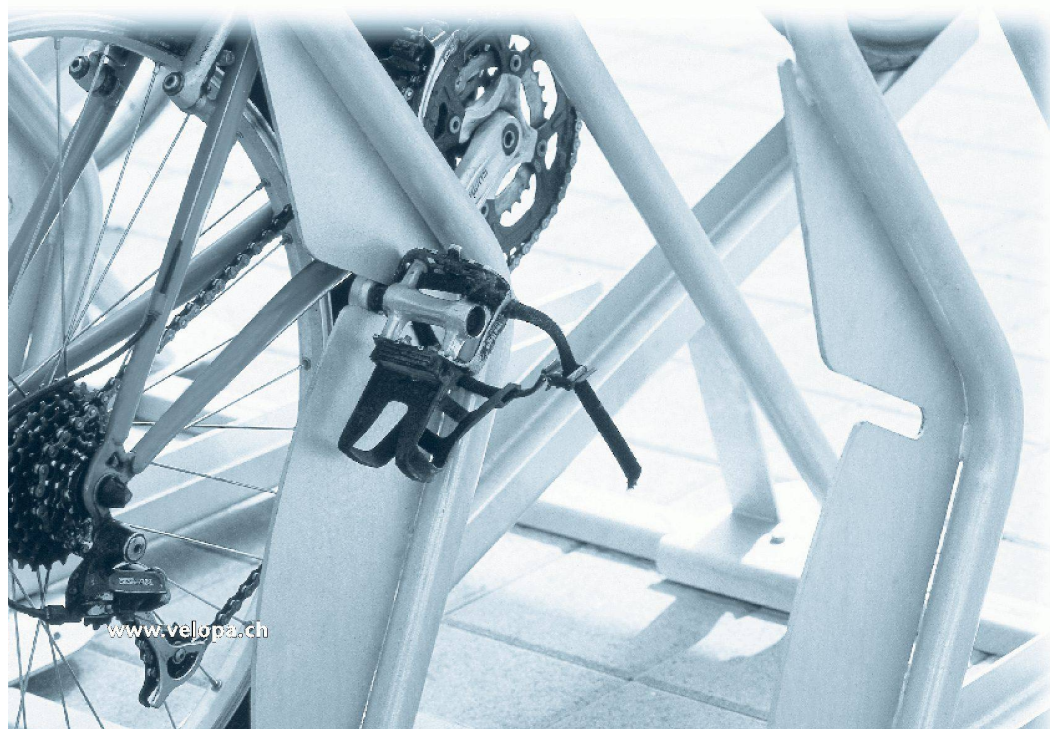
ce cadre, la question de savoir comment limiter l'étalement urbain et l'usage extensif de l'espace est centrale. Il est donc indispensable d'imaginer de quoi devra avoir l'air l'espace suburbain du futur. Il est impossible de lutter contre l'étalement dans l'espace suburbain sans répondre, en termes d'aménagement, à la demande de logements familiaux avec environnement attrayant à proximité des villes. En Suisse, des lois d'aménagement plus souples et une planification sensée des transports publics permettraient de s'inspirer des quartiers Vinex et d'arriver, par exemple à Bernex (GE), à Morges-Ouest (VD) ou à Köniz (BE), à des résultats intéressants.

Han van de Wetering, ingénieur-urbaniste TU / SIA,  
collaborateur au développement de plusieurs quartiers Vinex  
Atelier für Städtebau  
Birmensdorferstrasse 55, CH – 8004 Zurich

Le présent article a été publié en allemand dans la revue TEC21 n° 9/2008. Traduction : Anna Hohler

## La combine futée avec la fente de pédale

**velopa**  
swiss parking solutions



**PedalParc®**, 3 systèmes éprouvés pour tous les problèmes de parking; utilisation très facile, maintien stable, meilleure sécurité contre le vol et vandalisme.

Votre partenaire aux services de qualité  
et solutions innovantes.

**parquer ■ abriter ■ bloquer**

Velopa AG  
CH-8957 Spreitenbach  
+ 41 (0)56 417 94 00  
marketing@velopa.ch

travaux de forage  
travaux de battage

fondations  
enceintes  
de fouilles  
rabattements  
de la nappe

**RISI**

les travaux spéciaux  
de génie civil

041 766 99 99 www.risi-ag.ch

Représentée à Bâle, Berne, Zurich, Lausanne et Genève avec 220 employés, la société **Burckhardt + Partner SA** – architecture et planification générale – active dans les domaines essentiels du secteur de la construction, renforçant ses effectifs pour répondre aux besoins de sa clientèle, est à la recherche d'un(e) :

### Architecte-technicien(e)

Votre profil :

- Formation de base : architecte EPFL/HES
- Langues: français-anglais et/ou allemand
- Âge : 30–40 ans
- Bonne maîtrise des outils informatiques (MS project, Access, Excel, AutoCad etc.)

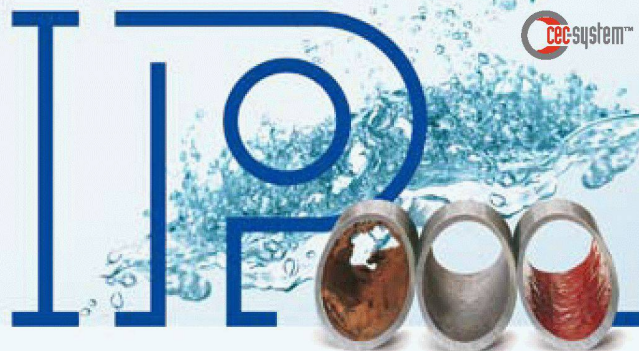
Vous aimez le travail indépendant et avez le sens des responsabilités. **Vous maîtrisez la phase conceptuelle d'un projet et êtes à même de le développer dans sa phase réalisation.** Dans cette fonction, vous participerez à divers projets dans des domaines d'activité variés (industrie – pharma – santé publique etc.). Vous êtes capable de vous intégrer à diverses équipes de projet et de suivre plusieurs affaires en parallèle.

#### Etes-vous intéressé(e) ?

Merci d'adresser votre candidature avec dossier complet à:  
Burckhardt+Partner SA  
Mme Sabine Waring  
Rue du Maupas 34 - CP 232  
1000 Lausanne 22  
www.burckhardtpartner.ch

burckhardtpartner

Préserver votre santé,  
consommez enfin votre eau de robinet.



**Inter Protection avec son expérience confirmée vous offre une eau potable de haute qualité et de sécurité au moindre coût avec le système CEC™**

Grâce à ce système d'assainissement de la tuyauterie, les problèmes occasionnés par les conduites d'eau rouillées sont définitivement résolus. Ce traitement allie un nettoyage mécanique par sablage à une protection totale contre la corrosion. Un revêtement intérieur à base de résine époxy garantit entièrement ce processus. Economique, sans entretien ultérieur, d'application rapide et propre, ce procédé d'assainissement représente enfin une réelle alternative aux travaux de remplacement.

Le système CEC™ est écologique et préserve l'environnement. Une expérience confirmée à votre disposition.

**Inter Protection, une équipe compétente à votre écoute.**

Certifié ISO 9001:2000

Inter Protection SA  
CH-1053 Cugy  
T +41 (0)21 731 17 21  
info@interprotection.ch  
www.interprotection.ch

**IP** Inter Protection  
Technology  
Système CEC™  
Assainissement de conduites