

Zeitschrift: Tracés : bulletin technique de la Suisse romande
Herausgeber: Société suisse des ingénieurs et des architectes
Band: 134 (2008)
Heft: 23: Architecture humanitaire

Werbung

Nutzungsbedingungen

Die ETH-Bibliothek ist die Anbieterin der digitalisierten Zeitschriften. Sie besitzt keine Urheberrechte an den Zeitschriften und ist nicht verantwortlich für deren Inhalte. Die Rechte liegen in der Regel bei den Herausgebern beziehungsweise den externen Rechteinhabern. [Siehe Rechtliche Hinweise.](#)

Conditions d'utilisation

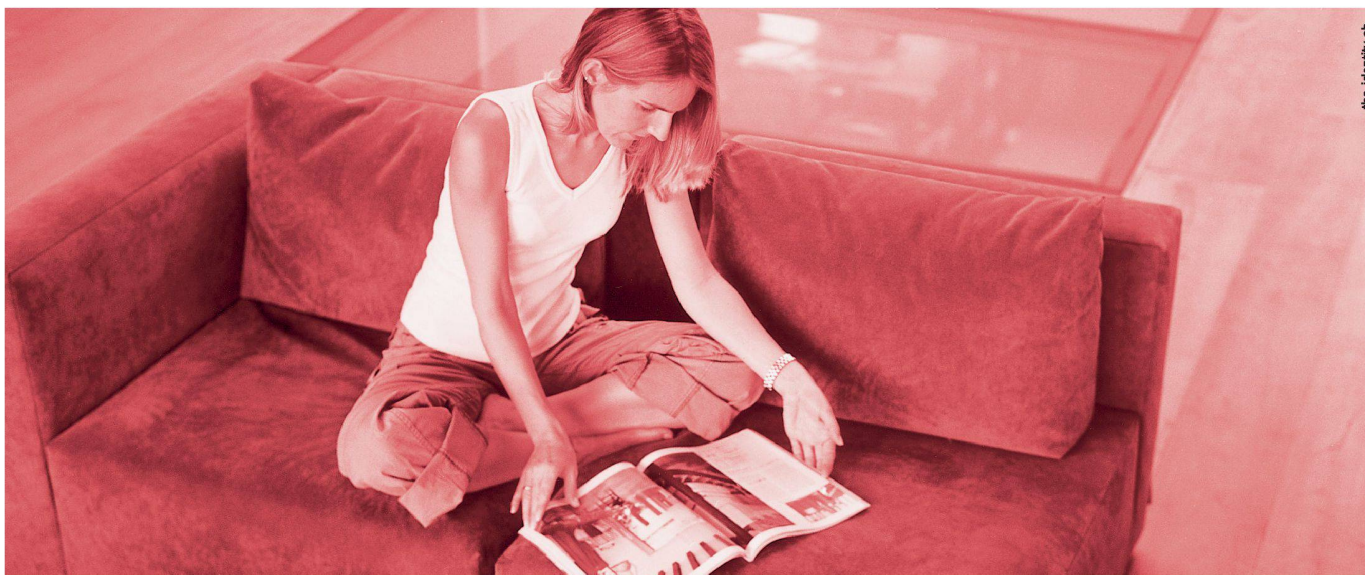
L'ETH Library est le fournisseur des revues numérisées. Elle ne détient aucun droit d'auteur sur les revues et n'est pas responsable de leur contenu. En règle générale, les droits sont détenus par les éditeurs ou les détenteurs de droits externes. [Voir Informations légales.](#)

Terms of use

The ETH Library is the provider of the digitised journals. It does not own any copyrights to the journals and is not responsible for their content. The rights usually lie with the publishers or the external rights holders. [See Legal notice.](#)

Download PDF: 29.03.2025

ETH-Bibliothek Zürich, E-Periodica, <https://www.e-periodica.ch>



Générateurs de chaleur douce.

En tant qu'architectes, planificateurs de technique du bâtiment ou installateurs, vous voulez offrir à vos clients ce qui se fait de mieux et de plus durable en matière de production de chaleur. C'est ce que vous trouverez chez nous – conseils et assistance inclus, cela va sans dire! Pour plus d'informations sur nos centrales compactes de chauffage à mazout ou à gaz, pompes à chaleur, installations solaires et chaudières à bois, composez le 021 637 30 30 ou consultez le site www.technique-du-batiment.ch

TOBLER

Technique du bâtiment

sixmadun

Service chauffage du Groupe Tobler

Tobler Technique du Bâtiment SA, Ch. de la Gottrause, 1023 Crissier, Téléphone 021 637 30 30, info@toblerag.ch, www.technique-du-batiment.ch

Armstrong

TYPIQUEMENT DLW

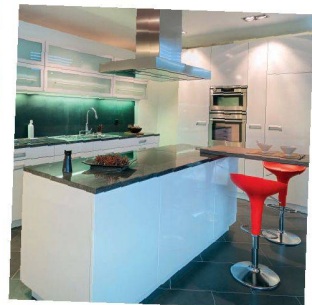
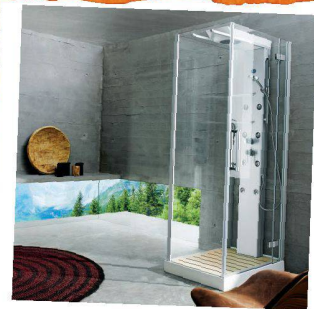
Très haute qualité, désigne fort et innovateur – des revêtements de sol typiques de DLW. Cela depuis plus de 100 ans, profitez de notre savoir-faire international et du service d'excellence d'une des marques d' Armstrong.
 Pour plus d'informations : www.armstrong.ch

DL FLOORING

ARCHITECTURES À VIVRE



VOUS AVEZ
L'INSPIRATION. NOUS
AVONS L'EXPRESSION.



Le patio avec sa verrière mobile.



Vue plongeante sur le living depuis la cuisine.

Une maison, c'est l'aboutissement d'un rêve. Spécialiste suisse de la construction, notre groupe est là pour lui donner vie. Bois, parquets, carrelages, matériaux, salles de bains, cuisines, appareils ménagers et aménagements extérieurs, l'habitat est notre métier. Et une passion que nous exerçons depuis plus de 150 ans, toujours à l'affût des nouvelles tendances. Car la tradition n'empêche pas l'innovation. N'hésitez pas à nous confier vos projets, nous en ferons une belle maison. Rendez-vous dans nos expos.