

Zeitschrift: Tracés : bulletin technique de la Suisse romande
Herausgeber: Société suisse des ingénieurs et des architectes
Band: 134 (2008)
Heft: 24: Histoires

Werbung

Nutzungsbedingungen

Die ETH-Bibliothek ist die Anbieterin der digitalisierten Zeitschriften. Sie besitzt keine Urheberrechte an den Zeitschriften und ist nicht verantwortlich für deren Inhalte. Die Rechte liegen in der Regel bei den Herausgebern beziehungsweise den externen Rechteinhabern. [Siehe Rechtliche Hinweise.](#)

Conditions d'utilisation

L'ETH Library est le fournisseur des revues numérisées. Elle ne détient aucun droit d'auteur sur les revues et n'est pas responsable de leur contenu. En règle générale, les droits sont détenus par les éditeurs ou les détenteurs de droits externes. [Voir Informations légales.](#)

Terms of use

The ETH Library is the provider of the digitised journals. It does not own any copyrights to the journals and is not responsible for their content. The rights usually lie with the publishers or the external rights holders. [See Legal notice.](#)

Download PDF: 19.03.2025

ETH-Bibliothek Zürich, E-Periodica, <https://www.e-periodica.ch>

Les caves Riegger commutent avec FELLER.

Maître de l'ouvrage Weinkeller Riegger AG, Birrhard

Architecte P5, Zürich

Photographe Daniel Schranz, Birrhard

Planificateur électricien Eglin Elektro AG, Baden



Le vin est magique et il fascine – il faut l'examiner sous toutes les facettes, comparer et commenter. Pour matérialiser tout ce qu'il représente, on ne peut pas bâtir sur du vent, il faut du solide – et quoi de plus solide qu'un

cube? Ainsi l'ancien local d'expédition a-t-il été transformé en un local qui s'adapte aux idées et besoins des invités. Un local qui diffuse une chaleur naturelle grâce aux matériaux utilisés et qui a simultanément une apparence

intemporelle et urbaine. Les interrupteurs et prises de l'assortiment fonte viennent compléter à merveille cette impression.

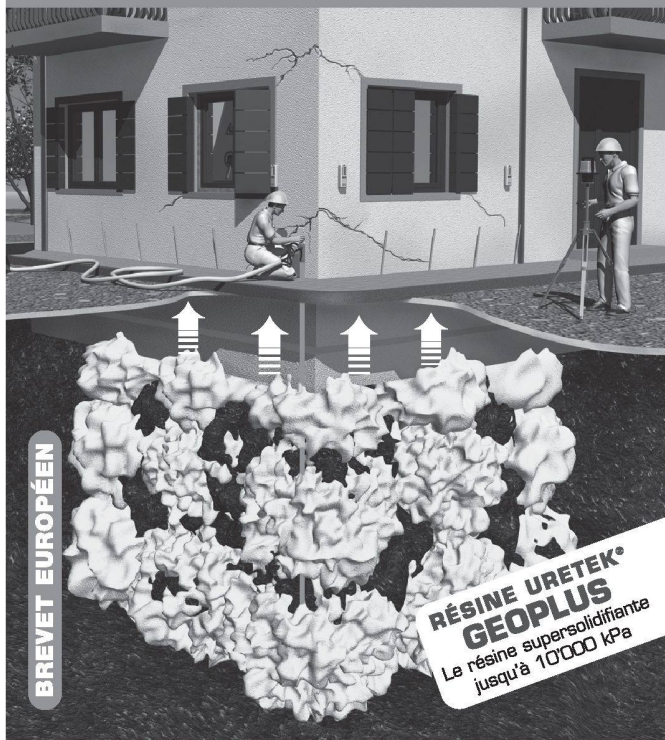
Les caves Riegger commutent avec FELLER.

Feller

PLUS D'INDIVIDUALITÉ

FISSURES? TASSEMENTS?

URETEK DEEP INJECTIONS®:
LA SOLUTION AU
PROBLÈMES DE FONDATIONS



Compactage de terrain avec URETEK DEEP INJECTIONS®

Les techniciens d'Uretek exécutent plusieurs forages (2 cm de diamètre) à une distance de 0.5 à 1.5 m, directement à travers les fondations. Dans le trou de forage, ils introduisent des petits tubes en cuivre jusqu'à la profondeur d'injection prévue dans le projet. La résine synthétique GEOPLUS est injectée liquide et elle occupe en quelques secondes un volume supérieur de plusieurs fois son initial, elle peut atteindre une pression d'expansion de 10'000 kPa.

On poursuit les injections jusqu'au moment où la construction atteint le soulèvement désiré. Sur la construction sont installés des appareils laser qui permettent de vérifier des mouvements millimétriques et de contrôler la structure à soulever.

VOS AVANTAGES

- Exécution simple et rapide
- Effet immédiat
- Aucun chantier
- Epargne de temps et d'argent

OFFRE
GRATUITE

URETEK®

Tél. 041 676 00 80
Fax 041 676 00 81
www.uretek.ch
uretek@uretek.ch

S O M M A I R E

5 ÉDITORIAL

Aires de pensée
Francesco Della Casa

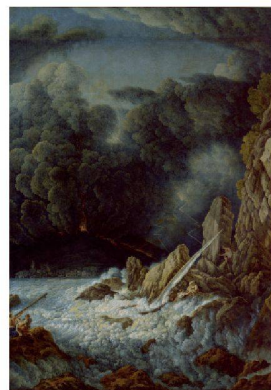
7 TERRITOIRE

L'improbable, une lecture éclairante de la territorialité

François Walter
Propos recueillis par
Francesco Della Casa et Anna Hohler

Deux ouvrages récents de François Walter

Bernard Debarbieux / Julien Grisel



A.-L.-R. Ducros, «Eruption du Vésuve et naufrage» (Photo MCB, J.-Cl. Ducret)

20 ACTUALITÉ

23 INFORMATIONS SIA

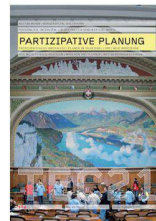
26 CONCOURS

28 MEMENTO

30 DERNIER MOT

Que nous apprend le *Learning Center* ?

Bernard Attinger



Paraît chez le même éditeur: TEC21

n° 49-50 – 8 décembre 2008 / **Partizipative Planung** / Zwischen Dialog und Kalkül / Planen im Talkessel / Drei neue Werkzeuge
n° 48 – 24 novembre 2008 / **Etablierte Richtwerte ?** / Gebrauchsgrenzen hinterfragen ? / Dauerhafter Stahlbeton