

Zeitschrift: Tracés : bulletin technique de la Suisse romande
Herausgeber: Société suisse des ingénieurs et des architectes
Band: 134 (2008)
Heft: 17: Structures plissées, tressées, tissées

Werbung

Nutzungsbedingungen

Die ETH-Bibliothek ist die Anbieterin der digitalisierten Zeitschriften. Sie besitzt keine Urheberrechte an den Zeitschriften und ist nicht verantwortlich für deren Inhalte. Die Rechte liegen in der Regel bei den Herausgebern beziehungsweise den externen Rechteinhabern. [Siehe Rechtliche Hinweise.](#)

Conditions d'utilisation

L'ETH Library est le fournisseur des revues numérisées. Elle ne détient aucun droit d'auteur sur les revues et n'est pas responsable de leur contenu. En règle générale, les droits sont détenus par les éditeurs ou les détenteurs de droits externes. [Voir Informations légales.](#)

Terms of use

The ETH Library is the provider of the digitised journals. It does not own any copyrights to the journals and is not responsible for their content. The rights usually lie with the publishers or the external rights holders. [See Legal notice.](#)

Download PDF: 16.03.2025

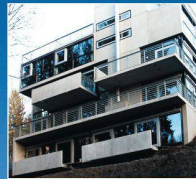
ETH-Bibliothek Zürich, E-Periodica, <https://www.e-periodica.ch>

méga**béton**fort!

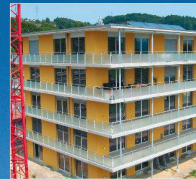
Elsäßer fabrique avec une nouvelle installation de production. Votre avantage: une précision au plus haut niveau, production et vente d'une seule main - „just in time“. Profitez de nos éléments de grande taille.



fiable
individuel
précis



DEFH Bergstrasse, Zürich



Zellfeldpark, Schenkon



Media Markt, Conthey



Nouveau: bureau de ventes • Suisse Romande

Egon Elsäßer Bauindustrie KG • Duensstrasse 1 • 3186 Düringen • Tél. 026 - 505 11 33 • www.elsaesser-beton.ch



Armstrong

TYPIQUEMENT DLW

Très haute qualité, désigne fort et innovateur - des revêtements de sol typiques de DLW. Cela depuis plus de 100 ans, profitez de notre savoir-faire international et du service d'excellence d'une des marques d' Armstrong.

Pour plus d'informations : www.armstrong.ch

 **FLOORING**