

Zeitschrift: Tracés : bulletin technique de la Suisse romande
Herausgeber: Société suisse des ingénieurs et des architectes
Band: 134 (2008)
Heft: 18: Héritages

Werbung

Nutzungsbedingungen

Die ETH-Bibliothek ist die Anbieterin der digitalisierten Zeitschriften. Sie besitzt keine Urheberrechte an den Zeitschriften und ist nicht verantwortlich für deren Inhalte. Die Rechte liegen in der Regel bei den Herausgebern beziehungsweise den externen Rechteinhabern. [Siehe Rechtliche Hinweise.](#)

Conditions d'utilisation

L'ETH Library est le fournisseur des revues numérisées. Elle ne détient aucun droit d'auteur sur les revues et n'est pas responsable de leur contenu. En règle générale, les droits sont détenus par les éditeurs ou les détenteurs de droits externes. [Voir Informations légales.](#)

Terms of use

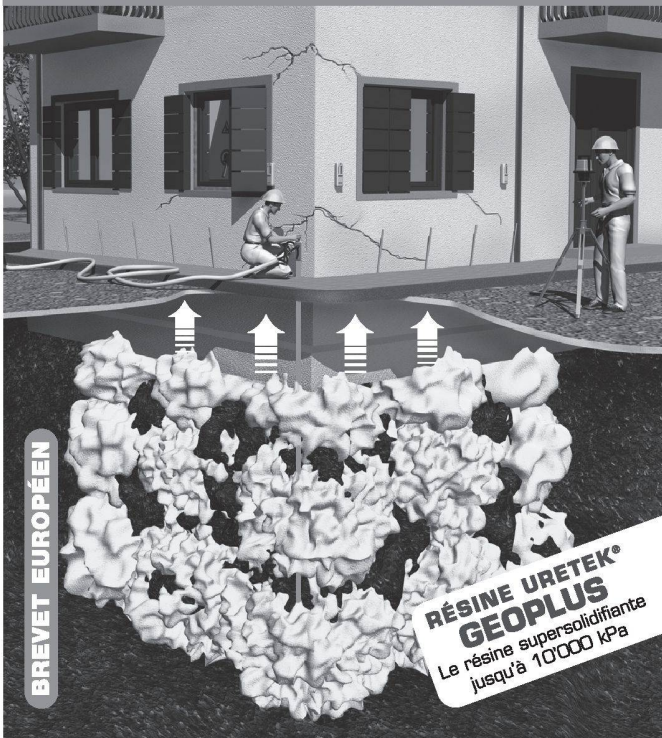
The ETH Library is the provider of the digitised journals. It does not own any copyrights to the journals and is not responsible for their content. The rights usually lie with the publishers or the external rights holders. [See Legal notice.](#)

Download PDF: 31.03.2025

ETH-Bibliothek Zürich, E-Periodica, <https://www.e-periodica.ch>

FISSURES? TASSEMENTS?

URETEK DEEP INJECTIONS®:
LA SOLUTION AU
PROBLÈMES DE FONDATIONS



Compactage de terrain avec URETEK DEEP INJECTIONS®

Les techniciens d'Uretek exécutent plusieurs forages (2 cm de diamètre) à une distance de 0.5 à 1.5 m, directement à travers les fondations. Dans le trou de forage, ils introduisent des petits tubes en cuivre jusqu'à la profondeur d'injection prévue dans le projet. La résine synthétique GEOPLUS est injectée liquide et elle occupe en quelques secondes un volume supérieur de plusieurs fois son initial, elle peut atteindre une pression d'expansion de 10'000 kPa.

On poursuit les injections jusqu'au moment où la construction atteint le soulèvement désiré. Sur la construction sont installés des appareils laser qui permettent de vérifier des mouvements millimétriques et de contrôler la structure à soulever.

VOS AVANTAGES

- Exécution simple et rapide
- Effet immédiat
- Aucun chantier
- Epargne de temps et d'argent

OFFRE
GRATUITE



Tél. 041 676 00 80
Fax 041 676 00 81
www.uretek.ch
uretek@uretek.ch

ALUCOBOND®
www.alucobond.com

L'ORIGINAL

ALUCOBOND® A2 –
l'unique panneau
composites
non inflammable
dans l'architecture
mondiale

Metallica Sàrl

Rte de Marcolet 37 -
1023 Crissier
Case postale 1120 -
1001 Lausanne
Tel. +41 (0)21 631 23 00
Fax +41 (0)21 631 23 09
www.metallica.ch
info@metallica.ch

metallica 
Un pour-tous ... les métaux



ALCAN COMPOSITES



HP DESIGNJET T610
Largeur du média: 610–1118 mm
Vitesse d'impression:
1 page A1 en 35 s
Jusqu'à 52 pages A1/h

HP DESIGNJET T1100
ET T1100 MFP
Largeur du média: 610–1118 mm
Vitesse d'impression:
1 page A1 en 35 s
Jusqu'à 70 pages A1/h

Les nouveaux modèles HP Designjet encore plus rapides. Vous pourrez ainsi dire à vos clients de passer plus tôt.

Les nouveaux modèles HP Designjet vous donneront toujours une bonne longueur d'avance. Le HP Designjet T1100, par exemple, imprime et édite simultanément de sorte que vous imprimerez en seulement 35 secondes les fichiers A1 les plus complexes. Le système à six encres Vivera de HP (incluant trois encres noires) assure une extrême qualité de ligne et d'image, tirage après tirage.

Mieux encore: ces systèmes sont compatibles avec tous les modèles actuels HP Designjet ainsi qu'avec les applications les plus connues CAD et GIS et sont livrables avec HP/GL2 et Adobe® Postscript® 3 et Adobe® PDF 1.6. Vous pouvez ainsi imprimer en toute certitude avec la légendaire fiabilité HP. Mais maintenant, beaucoup, beaucoup plus rapidement.

Vous obtiendrez les meilleurs résultats avec les médias originaux HP.



Tél. 021 622 71 00

chromos

chromes performantes, solutions personnalisées

Tél. 021 701 50 11



Tél. 091 604 54 45

WHAT DO YOU HAVE TO SAY?

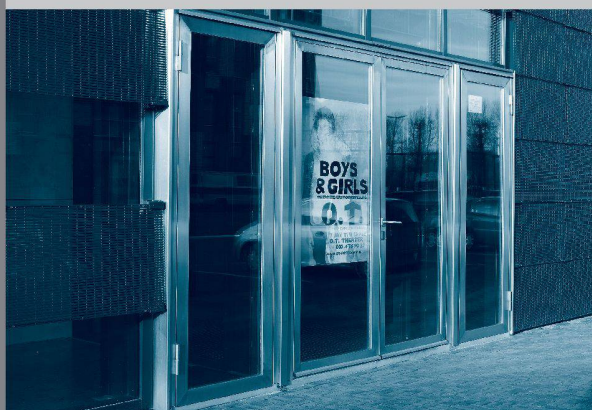
www.hp.com/go/designjet

© 2008 Hewlett-Packard Development Company, L.P.



JANSEN

JANISOL Inox
Un investissement
pour des générations



Profils à rupture de pont thermique

Ces profils filigranes complètent la gamme Janisol éprouvée d'une variante en acier inoxydable, **qualité 1.4401**.

Le matériau résistant aux acides se prête particulièrement à l'utilisation dans les régions proches de littoral. La surface est laminée blanc, polie sur demande.

Voulez-vous en savoir plus?

Demandez nos documentations détaillées ou parlez avec nos spécialistes.

Représentation pour la Suisse romande des profils Jansen:

metallica 
Un pour-tous... les métaux

Metallica SA
1001 Lausanne, Case postale 1120
Téléphone 021/631 23 00, Fax 021/631 23 09
www.metallica.ch, info@metallica.ch

fond de douche emailé

Schmidlin FLOOR



EMPA
approuvé
SIA 181

0% hauteur 100% design

Schmidlin

Baignoires en acier

swissmade 

www.schmidlin.ch