

Zeitschrift: Tracés : bulletin technique de la Suisse romande
Herausgeber: Société suisse des ingénieurs et des architectes
Band: 138 (2012)
Heft: 07: Forme fonction

Werbung

Nutzungsbedingungen

Die ETH-Bibliothek ist die Anbieterin der digitalisierten Zeitschriften. Sie besitzt keine Urheberrechte an den Zeitschriften und ist nicht verantwortlich für deren Inhalte. Die Rechte liegen in der Regel bei den Herausgebern beziehungsweise den externen Rechteinhabern. [Siehe Rechtliche Hinweise.](#)

Conditions d'utilisation

L'ETH Library est le fournisseur des revues numérisées. Elle ne détient aucun droit d'auteur sur les revues et n'est pas responsable de leur contenu. En règle générale, les droits sont détenus par les éditeurs ou les détenteurs de droits externes. [Voir Informations légales.](#)

Terms of use

The ETH Library is the provider of the digitised journals. It does not own any copyrights to the journals and is not responsible for their content. The rights usually lie with the publishers or the external rights holders. [See Legal notice.](#)

Download PDF: 16.03.2025

ETH-Bibliothek Zürich, E-Periodica, <https://www.e-periodica.ch>



Schweizerische Eidgenossenschaft
Confédération suisse
Confederazione Svizzera
Confederaziun svizra

Département fédéral de la défense, de la
protection de la population et des sports
DDPS
armasuisse

Renseignements spécifiques:
Monsieur Bernhard Anzévui
chef du domaine spécialisé Gestion de
projets Suisse romande
Tél. 021 614 70 60

Délai de postulation:
15 avril 2012

Vous nous simplifierez le traitement
ultérieur des candidatures en postulant en
ligne sur le site www.emploi.admin.ch,
code référence 7226.

Vous trouverez d'autres annonces
intéressantes de la Confédération
à l'adresse suivante:
www.emploi.admin.ch

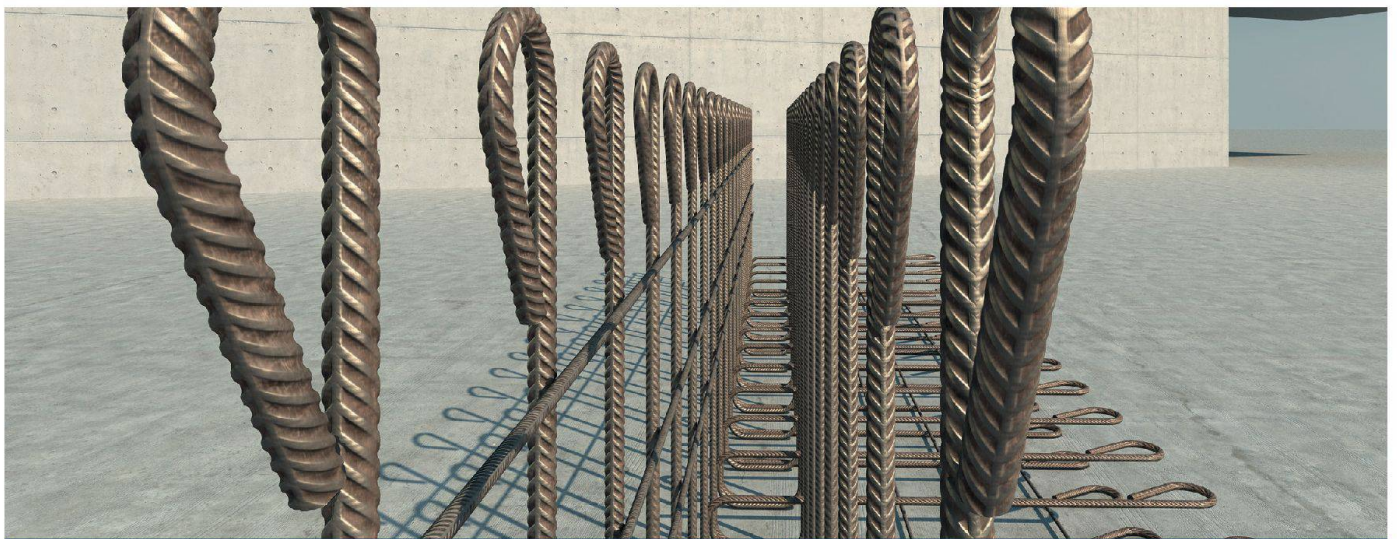
armasuisse est le Centre responsable des acquisitions et de la technologie au Département fédéral de la défense, de la protection de la population et des sports (DDPS). Quelque 1'000 collaboratrices et collaborateurs compétents travaillent dans toute la Suisse à l'élaboration de solutions conçues spécifiquement en fonction des attentes de notre clientèle militaire et civile. armasuisse Immobilier est le centre de compétences immobilières du DDPS. Il offre à la clientèle des solutions globales et durables pendant tout le cycle de vie des immeubles, avec un unique interlocuteur. En sa qualité de représentant du propriétaire, armasuisse Immobilier est responsable de la gestion d'un portefeuille vaste et diversifié, fort d'environ 24'000 objets du DDPS.

Chef de projet du maître de l'ouvrage 80–100%

Comme chef de projet du maître de l'ouvrage, vous êtes responsable de la mise en oeuvre de projets de construction, de l'étude préalable à la réalisation, y compris la remise aux locataires opérationnels (organismes utilisateurs). Vous représentez les intérêts du maître de l'ouvrage pour les projets de nouvelles constructions, de transformations et de déconstructions ; vous assumez la responsabilité des résultats sur les plans des coûts, des délais et de la qualité, ainsi qu'en ce qui concerne les documentations.

L'exercice de cette activité exigeante requiert une formation supérieure dans le domaine de la construction (architecte EPF / HES ou formation professionnelle comparable). Vous disposez en outre d'un perfectionnement en économie d'entreprise et d'expérience de chef de projet. Vous appréciez les contacts avec des personnes, vous avez une approche globale et économique des questions qui vous sont soumises ; vous avez aussi le sens des affaires. Vous disposez également de bonnes connaissances de l'informatique (MS-Office, SAP) et de l'allemand.

La durée de l'emploi est provisoirement limitée à la fin 2015. Lieu de travail: Lausanne.



Höchste Sicherheit mit ACITEC® Bewehrungskörben

+ höchste Sicherheit dank beidseitig
geschlossenen Schlaufen
+ keine Verletzungsgefahr

+ kein gegenseitiges Verkrallen
+ ungehindertes Vibrieren des Betons

Debrunner Acifer

klöckner & co multi metal distribution

Infotel 0844 80 88 18
www.bewehrungstechnik.ch

