

**Zeitschrift:** Tracés : bulletin technique de la Suisse romande  
**Herausgeber:** Société suisse des ingénieurs et des architectes  
**Band:** 141 (2015)  
**Heft:** 20: Numéro anniversaire : 140 ans

## **Werbung**

### **Nutzungsbedingungen**

Die ETH-Bibliothek ist die Anbieterin der digitalisierten Zeitschriften. Sie besitzt keine Urheberrechte an den Zeitschriften und ist nicht verantwortlich für deren Inhalte. Die Rechte liegen in der Regel bei den Herausgebern beziehungsweise den externen Rechteinhabern. [Siehe Rechtliche Hinweise.](#)

### **Conditions d'utilisation**

L'ETH Library est le fournisseur des revues numérisées. Elle ne détient aucun droit d'auteur sur les revues et n'est pas responsable de leur contenu. En règle générale, les droits sont détenus par les éditeurs ou les détenteurs de droits externes. [Voir Informations légales.](#)

### **Terms of use**

The ETH Library is the provider of the digitised journals. It does not own any copyrights to the journals and is not responsible for their content. The rights usually lie with the publishers or the external rights holders. [See Legal notice.](#)

**Download PDF:** 30.03.2025

**ETH-Bibliothek Zürich, E-Periodica, <https://www.e-periodica.ch>**

# Le spécialiste suisse de l'isolation phonique et acoustique



Milieu hospitalier, studios d'enregistrement, home cinéma, bureaux, salles de sport, de conférences, de classe, etc.



Impasse de Praz-Sallaz 8  
1522 Lucens

Tél. 021 906 62 70  
Fax 021 906 62 71

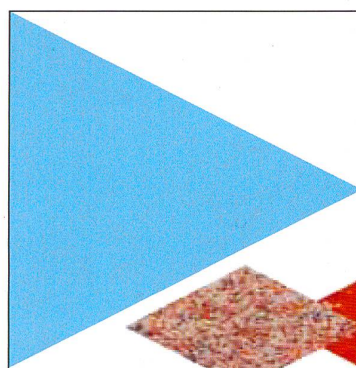
info@apico.ch  
www.apico.ch

La surface gravillonnée des bandes d'étanchéité BFL-Mastix présente un interface rugueux qui assure une liaison homogène et étanche avec le béton frais.

## mastix sa

Tél. 021 648 29 49  
Fax 021 648 31 72

E-mail: mastix@mastix.ch  
Internet: www.mastix.ch



**famaflor**  
SOLS SANS JOINTS



**steriflor**  
ENDUIT ANTIBACTÉRIEN



JAMAIS UN PRODUIT LIQUIDE N'A EU D'ARGUMENTS AUSSI SOLIDES  
[www.famaflor.ch](http://www.famaflor.ch) SINCE 1958



**ENVIRONNEMENT,  
CONSTRUCTION ET ENERGIE**

Avec **CSD**, vous participez à la création du monde de demain, par des solutions optimisées en équipe et avec un « plus » pour la qualité de la vie et pour l'environnement.

Le groupe **CSD** compte plus de 650 collaborateurs dans 30 succursales en Suisse et en Europe. | [www.csd.ch](http://www.csd.ch)

**CSDINGENIEURS+**  
INGÉNIEURS PAR NATURE

ТЕМП СОВРЕМЕННОСТИ **БЫСТРЫЙ**  
**ДИНАМИЧЕСКИЙ**

The tempo of our modern age  
 is fast and dynamic

ТЕМП СОВРЕМЕННОСТИ **БЫСТРЫЙ**  
**ДИНАМИЧЕСКИЙ**

И  
 РИ  
 ТМ

ЯСНЫЙ **ТОЧНЫЙ**  
**ПРЯМОЛИНЕЙНЫЙ**  
**МАТЕМАТИЧЕСКИЙ**

It's rhythm is clear, precise,  
 straightforward and mathematical.



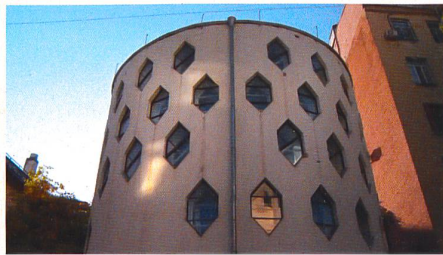
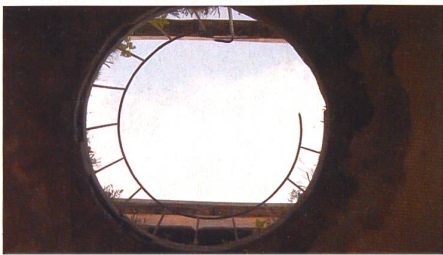
TRACÉS À LA CINÉMATÈQUE SUISSE

## AWAY FROM ALL SUNS, ISA WILLINGER

Ce long métrage sur le patrimoine constructiviste soviétique inaugurerà le cycle L'architecture à l'écran, en partenariat avec la Cinémathèque suisse, les cinémas du Grütli et la Maison de l'architecture de Genève.

A Genève, aux cinémas du Grütli,  
 mercredi 18 novembre à 20 h 45.

A Lausanne, à la Cinémathèque suisse, au casino  
 de Montbenon, jeudi 19 novembre à 21 h.





LE CLASSIQUE NOBLE:  
ESSENTIEL ET RAFFINÉ.



Halle 2.2  
Stand A18  
& B 18



www.arwa.ch



arwa-twin

**arwa**

WATER INSPIRATION  SINCE 1854



baagnoires  
receveurs et fonds de  
douche  
lavabos  
systèmes whirl

**Schmidlin**  
Baagnoires en acier

swissmade 

Wilhelm Schmidlin SA  
6414 Oberarth  
www.schmidlin.ch

Schmidlin HOME OVAL SHAPE  
Baagnoire en pose libre en acier émaillé