

Zeitschrift: Tracés : bulletin technique de la Suisse romande
Herausgeber: Société suisse des ingénieurs et des architectes
Band: 141 (2015)
Heft: 3: Une coque gonflée

Rubrik: Agenda

Nutzungsbedingungen

Die ETH-Bibliothek ist die Anbieterin der digitalisierten Zeitschriften. Sie besitzt keine Urheberrechte an den Zeitschriften und ist nicht verantwortlich für deren Inhalte. Die Rechte liegen in der Regel bei den Herausgebern beziehungsweise den externen Rechteinhabern. [Siehe Rechtliche Hinweise.](#)

Conditions d'utilisation

L'ETH Library est le fournisseur des revues numérisées. Elle ne détient aucun droit d'auteur sur les revues et n'est pas responsable de leur contenu. En règle générale, les droits sont détenus par les éditeurs ou les détenteurs de droits externes. [Voir Informations légales.](#)

Terms of use

The ETH Library is the provider of the digitised journals. It does not own any copyrights to the journals and is not responsible for their content. The rights usually lie with the publishers or the external rights holders. [See Legal notice.](#)

Download PDF: 29.03.2025

ETH-Bibliothek Zürich, E-Periodica, <https://www.e-periodica.ch>

Jusqu'au 18.02

EXPOSITION
THE BIG ENSEMBLE
 « The return of the mass housing estate »
 Exposition en partenariat avec l'EPFL / Studio Kempe Thill
 Pavillon Sicli, Genève
www.pavillonsicli.ch

19.02 / 18:30

CONFÉRENCE
REIULF RAMSTAD
 Architecte, Norvège
 Pavillon Sicli, Genève
www.ma-ge.ch

20.02 – 12.04

EXPOSITION
HÉLÈNE BINET.
DIALOGHI
 Photographies d'architecture
 Esposizione dal Galleria dell'Accademia, Mendrisio
www.arc.usi.ch

20.02 – 22.05

EXPOSITION
ARCHITECTURE OF INDEPENDENCE
 African Modernism
 Vitra Museum, Weil am Rhein
www.design-museum.de

Jusqu'au 22.02

EXPOSITION
TEXTBAU.
SCHWEIZER ARCHITEKUR ZUR DISKUSSION
 S AM, Bâle
www.sam-basel.org

Jusqu'au 22.02

EXPOSITION
DRA3
 Pavillon Sicli, Genève
www.pavillonsicli.ch

22.02 – 22.03

EXPOSITION
ARCHIMODE
 6 architectures pour la mode
 Villa Noailles, Hyères
www.villanoailles-hyeres.com

Jusqu'au 25.02

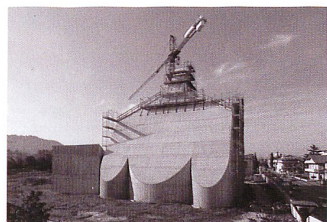
EXPOSITION
SWISSTAINABLE HABITAT
 Le défi Solar Decathlon : une expérience en matière de co-création et de design multidisciplinaire
 Foyer SG, EPFL
archizoom.epfl.ch

Jusqu'au 25.02

FESTIVAL
ANTIGEL
 Musique, danse et performance dans des lieux insolites
 Divers lieux, Genève
www.antigel.ch

Jusqu'au 28.02

EXPOSITION
CARTE BLANCHE XII: MARIO BOTTA
 Construire un espace sacré
 Architekturforum, Zurich
www.af-z.ch



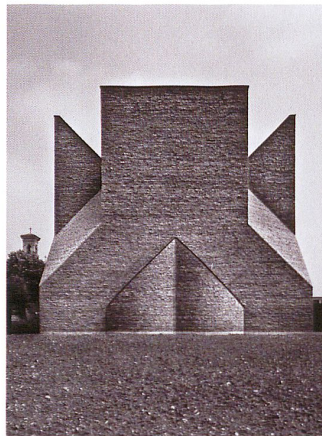
(Rohbau der Kirche in Sambuceto, Italien - Aussenansicht 2014 © Enrico Cano)

Jusqu'au 01.03

EXPOSITION
SPACE AND ENERGY, LUCA ZANIER
 Des photographies qui rendent visibles les centrales d'énergie
 Galerie Focale, Nyon
www.focale.ch

01.03 / 11:00

CONFÉRENCE
TERRITOIRES DE LA MÉMOIRE
 En français, entrée libre
 Architekturforum, Zurich
www.af-z.ch



(Kirche Papst Johannes XXIII, Serrate, Italien, 1994/2000-2004 © Enrico Cano)

Jusqu'au 01.03

EXPOSITION
MONOLITHIC WATER
 Kunsthaus Zürich
www.kunsthhaus.ch

03.03 / 20:00

CONFÉRENCE
FUHRMANN HÄCHLER
 Gabrielle Hächler et Andreas Fuhrmann, architectes Zurich
 Leurs projets sont souvent liés au monde de l'art contemporain.
 Centre culturel suisse, Paris
www.ccsparis.com

05.03 / 18:30

CONFÉRENCE
WESPI DE MEURON ROMEO
 Architectes, Caviano (Tessin)
 Pavillon Sicli, Genève
www.ma-ge.ch

Jusqu'au 09.03

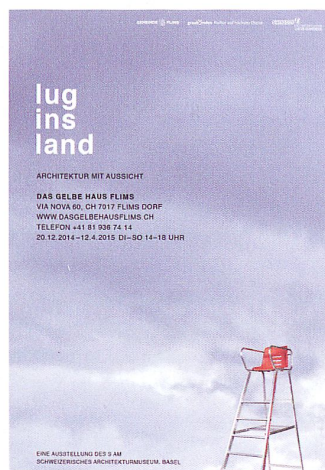
EXPOSITION
REVOIR PARIS
 François Schuiten et Benoît Peeters
 Cité de l'architecture & du patrimoine, Paris
www.citechailot.fr

Jusqu'au 15.03

EXPOSITION
MATHIAS SCHMIED
 Critical mass of silence
 Musée d'art de Pully
www.musees.vd.ch/fr/musee-de-pully

Jusqu'au 12.04

EXPOSITION
« LUGINSLAND. ARCHITEKTUR MIT AUSSICHT »
 Das Gelbe Haus, Flims
www.dasgelbehausflims.ch



Jusqu'au 31.05

EXPOSITION
ALPHABRICK
 Maison d'Ailleurs, Yverdon-les-Bains
www.ailleurs.ch

Jusqu'au 03.05

EXPOSITION
WILLIAM EGGLESTON, FROM BLACK AND WHITE TO COLOR
 Musée de l'Élysée, Lausanne
www.elysee.ch