

**Zeitschrift:** Tracés : bulletin technique de la Suisse romande  
**Herausgeber:** Société suisse des ingénieurs et des architectes  
**Band:** 141 (2015)  
**Heft:** 12: Habitat intermédiaire

**Buchbesprechung:** Livres

### **Nutzungsbedingungen**

Die ETH-Bibliothek ist die Anbieterin der digitalisierten Zeitschriften. Sie besitzt keine Urheberrechte an den Zeitschriften und ist nicht verantwortlich für deren Inhalte. Die Rechte liegen in der Regel bei den Herausgebern beziehungsweise den externen Rechteinhabern. [Siehe Rechtliche Hinweise.](#)

### **Conditions d'utilisation**

L'ETH Library est le fournisseur des revues numérisées. Elle ne détient aucun droit d'auteur sur les revues et n'est pas responsable de leur contenu. En règle générale, les droits sont détenus par les éditeurs ou les détenteurs de droits externes. [Voir Informations légales.](#)

### **Terms of use**

The ETH Library is the provider of the digitised journals. It does not own any copyrights to the journals and is not responsible for their content. The rights usually lie with the publishers or the external rights holders. [See Legal notice.](#)

**Download PDF:** 18.03.2025

**ETH-Bibliothek Zürich, E-Periodica, <https://www.e-periodica.ch>**

## ROMS, LA QUÊTE INFATIGABLE DU PARADIS

*Cinq ans d'histoire de vie de la minorité la plus discriminée d'Europe*

Roms, Gitans, Tsiganes d'Europe centrale ont occupé largement l'objectif des photographes. En 2013, les Rencontres d'Arles avaient montré une importante série de photographies de Josef Koudelka, datant de 1975. De la contemplation de ces images, je me souviens avoir retiré l'impression pénible que l'auteur n'aimait pas son sujet. Il ne s'en dégageait aucune empathie. La même année, toujours à Arles, on pouvait voir une exposition du Finlandais Pentti Sammallahti, centrée sur la nature sauvage et les paysages; elle comprenait une image de nomades tsiganes, dont se dégageait le sentiment du regard bienveillant, de l'amour du photographe pour son sujet.

La photographie a cette capacité saisissante de nous impliquer au premier coup d'œil, de solliciter nos émotions et de mettre à l'épreuve notre raison. Ce préambule explique le regard avec lequel j'ai abordé l'exposition lausannoise *Roms: la quête infatigable du Paradis* et le catalogue d'Yves Leresche. La qualité des images, la justesse de la mise en page et l'intelligence des textes ont ainsi fondu sur moi, mettant à mal une solide épaisseur de préjugés dont je n'avais pas vraiment conscience. L'idéologie dépose ses séquelles dans nos esprits; il arrive qu'on en découvre les effets sous les couches denses de la bonne conscience dont nous savons nous réclamer.

Le travail du photographe rédacteur est lucide, pour ainsi dire anthropologique, et ne laisse aucun doute sur la conscience qu'il a des

conditions dans lesquelles se noue la tragédie des Roms qu'il côtoie. La mendicité à laquelle se livrent sans joie ces familles dans nos villes est improductive et sujette à un véritable racket dont profitent les sociétés qui affrètent les bus sur la ligne Bucarest-Genève, les instituts de transfert d'argent et les polices municipales qui font du chiffre sous la pression des partis d'extrême droite, affairés à désigner des boucs émissaires.

Ingénieurs et architectes auront intérêt à considérer les conditions et le prix de ce nomadisme causé par l'effondrement du socialisme réel et le remplacement de son misérable filet social par l'implacable loi des marchés. Ils mesureront les conditions de la mobilité locale et continentale de cette population, la précarité du logement en Roumanie, mais aussi dans et autour des villes suisses et ses conséquences sur la vie, en particulier des enfants.

Aux Prés-de-Vidy, les maisonnettes occupées une saison par des familles n'ont pas eu l'heur d'émouvoir ou d'intéresser l'école d'architecture de l'EPFL. Sous d'autres cieux, des circonstances voisines ont pourtant mobilisé étudiants et enseignants dans des actions de solidarité tout à fait intéressantes. Sur cette question, les travaux du collectif Perou méritent le détour. ([www.perou-paris.org](http://www.perou-paris.org))

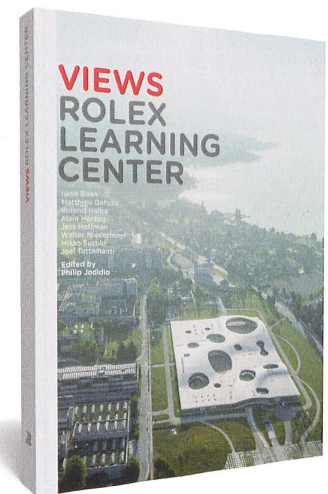
L'exposition itinérante *Roms: la quête infatigable du Paradis*, était à voir jusqu'au 23 mai. Reste le catalogue publié aux éditions Infolio.

Pierre Frey

## VIEWS ROLEX LEARNING CENTER

*Travail de huit photographes*

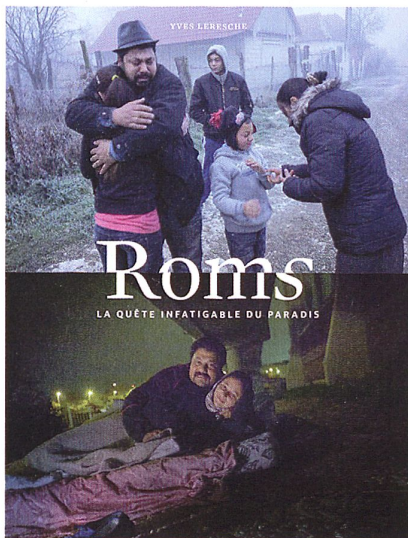
Le Rolex Learning Center, basé sur le campus de l'Ecole polytechnique fédérale de Lausanne (EPFL), a été inauguré en 2010. Conçu par les fameux architectes de Tokyo Kazuyo Sejima + Ryue Nishizawa / SANAA, ce bâtiment est vite devenu l'une des œuvres d'architecture contemporaine les plus visitées de Suisse. Les défis techniques inhérents à sa construction sont nombreux, et sa structure complexe et originale a conduit les ingénieurs à développer des solutions techniques innovantes. Ce livre richement illustré présente une sélection des travaux de huit photographes suisses et internationaux; il montre comment le Rolex Learning Center a été imaginé et comment les usagers se le sont approprié. *réd.*



## VIEWS ROLEX LEARNING CENTER

De Philip Jodidio

PPUR, Lausanne, 2015 / Fr. 42.50



## ROMS, LA QUÊTE INFATIGABLE DU PARADIS

Yves Leresche, Infolio éditions, Gollion, 2015 / Fr. 54.-



(Photos: Yves Leresche)



## GISELA ERLACHER – SKIES OF CONCRETE

*Une exploration photographique d'espaces urbains et ruraux paradoxaux*



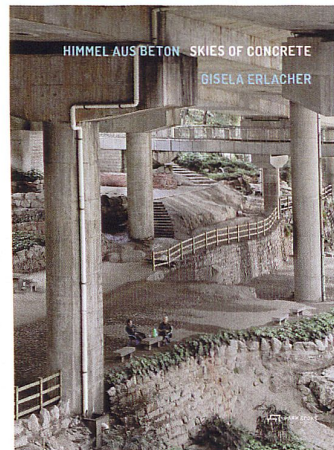
Des Pays-Bas à la Chine en passant par son pays natal, l'Autriche, Gisela Erlacher photographie ce qui se trouve sous des ponts et des structures surélevées.

En quête de paysages urbains paradoxaux, elle révèle la brutalité, l'absurdité que génère la superposition d'un besoin de mobilité sur un espace déjà occupé.

Elle met aussi au jour l'ingéniosité avec laquelle les choses s'accrochent parfois. Cette ouvrage publié aux éditions Park comprend 40 images qui ne vont pas sans questionner la hiérarchisation des fonctions qui conditionnent aujourd'hui l'aménagement du territoire.

Car la violence des ces ponts qui surplombent des maisons est bel est bien le symbole d'un mode de vie dans lequel la mobilité prend littéralement le dessus sur les autres besoins.

*réd.*



**GISELA ERLACHER – SKIES OF CONCRETE**  
Avec des textes de Lilli Lička et Peter Lodermeyer  
Park Books, Zurich, 2015 / Fr. 39.-

- 1 Ötztal-Bahnhof, Tirol, AT, 2013  
(© Gisela Erlacher)
- 2 Zhabei, Shanghai, CN, 2013  
(© Gisela Erlacher)
- 3 Shepherd's Bush I, London, GB, 2014  
(© Gisela Erlacher)



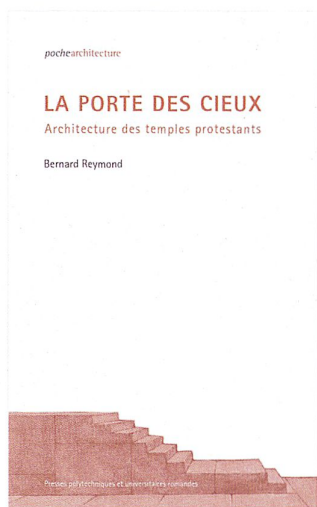
## LA PORTE DES CIEUX – ARCHITECTURE DES TEMPLES PROTESTANTS

*Clefs sur ce patrimoine bâti*

La Réforme protestante du 16<sup>e</sup> siècle fut d'abord et surtout un sursaut de la conscience chrétienne et un message: celui du salut par la foi et non par les œuvres expiatoires de la piété. Les conséquences en ont été multiples, jusqu'à des guerres qu'il faut hélas bien dire «de religion». L'Église catholique romaine n'est elle-même pas ressortie indemne de cette Réforme, passant à son tour par une révision profonde de ses usages et de son architecture: celle du concile de Trente et de la Contre-Réforme.

En contexte protestant, le patrimoine bâti s'avère l'un des domaines où les conséquences de ce qui s'est passé au 16<sup>e</sup> siècle dans le secteur religieux sont les plus visibles et les plus caractéristiques. Parmi les francophones, les protestants, mais aussi les architectes ou parfois les historiens de l'architecture, n'en sont parfois pas suffisamment conscients, faute de clefs pour déchiffrer les caractères distinctifs de ces édifices. En leur en proposant quelques-unes, le présent livre prend le relais de celui, maintenant épuisé, que j'avais publié sur le même sujet en 1996 sous le titre *L'architecture religieuse des protestants* (Genève, Labor et Fides). Depuis lors, des colloques ont eu lieu, de nombreux livres ou articles sont venus compléter mon information, ma compréhension de ce que cette architecture spécifique a de particulier s'est affinée, mes hypothèses de déchiffrement se sont précisées, ma réflexion d'ensemble s'est élargie. Résultat: un nouveau livre, plus ramassé, pour faire le point.

*Bernard Reymond, introduction du livre*



### LA PORTE DES CIEUX – ARCHITECTURE DES TEMPLES PROTESTANTS

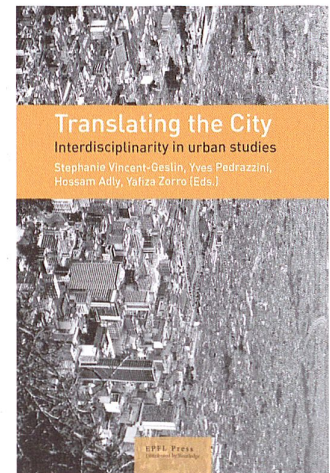
Bernard Reymond, pochearchitecture, PPUR, Lausanne,  
2015 / Fr. 35.-

## TRANSLATING THE CITY. INTERDISCIPLINARITY IN URBAN STUDIES

*Comparaison disciplinaire et géographique*

La ville est un objet d'étude fragmenté et hétérogène: ceux qui l'étudient, l'analysent et la questionnent font appel à une très grande variété de disciplines, de méthodes et d'aires d'expertise. Comment un dialogue peut-il alors se construire entre des contextes urbains hétérogènes et des chercheurs, des architectes, des anthropologues, des sociologues et des politologues? Ces divers concepts peuvent-ils être appliqués à contextes variés? Est-il possible de transférer les différentes méthodes de recherche aux contextes particuliers?

La force du livre *Translating the City* repose sur une comparaison disciplinaire et géographique à l'échelle globale. Il vise un public international en regroupant des chercheurs de disciplines variées et il présente des études de cas de situations urbaines très contrastées, notamment Cape Town, Dubai, Rio de Janeiro, Montréal, Mumbai ou encore Lisbonne, Berlin et Genève.



**TRANSLATING DE CITY.  
INTERDISCIPLINARITY IN URBAN STUDIES**  
Stéphanie Vincent-Geslin, Yves Pedrazzini, Hossam Adly et  
Yafiza Zorro (ed.), PPUR, Lausanne, 2015 / Fr. 75.-



**Kung et Associés SA**  
Ingénieurs civils EPFL - SIA

Nous sommes un bureau d'ingénieurs actifs en Romandie depuis plus de 80 ans et cherchons, pour repourvoir un poste vacant sur notre site de Payerne, un ou une

### Ingénieur (e) civil EPF ou HES

#### Nous demandons :

- Expérience ou intérêt pour un vaste champ d'activités liées à la profession
- Maîtrise des outils informatiques (Cubus, Messerli, MS Office)
- Aisance dans les contacts et les négociations
- Aptitude dans la gestion et dans la direction d'un groupe
- Esprit d'équipe et dynamisme

#### Nous offrons :

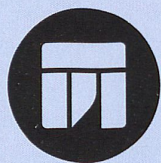
- Travail diversifié dans sympathique équipe de moins de quinze personnes par site
- Cadre de travail moderne et agréable
- Possibilité de prendre des responsabilités au sein de la société à moyen terme
- Les avantages sociaux liés à une convention collective UPIAV

Entrée en fonction : de suite ou à convenir

Si vous êtes intéressés, merci de nous faire parvenir votre dossier de candidature à l'adresse suivante :

Kung et Associés SA, Ingénieurs civils EPFL-SIA, Rue des Granges 14, 1530 Payerne ou payerne@kung-sa.ch à l'attention de M. Y. Diserens





Twinmotion®

## Visualisation temps réel & Immersion 3D

Dédié à l'architecture, à l'urbanisme et au territoire, Twinmotion est l'aboutissement d'un rêve partagé avec plus d'une centaine de bureaux d'architecture dans le monde. Avec Twinmotion vous créez, explorez, partagez et faites vivre vos projets, vous projetez et décidez, en temps réel, tout est facile, tout est possible au-delà de ce que vous pouviez imaginer jusqu'ici, tout est immédiat dans l'environnement 3D que vous voulez !



© Cajan Architects and Engineers

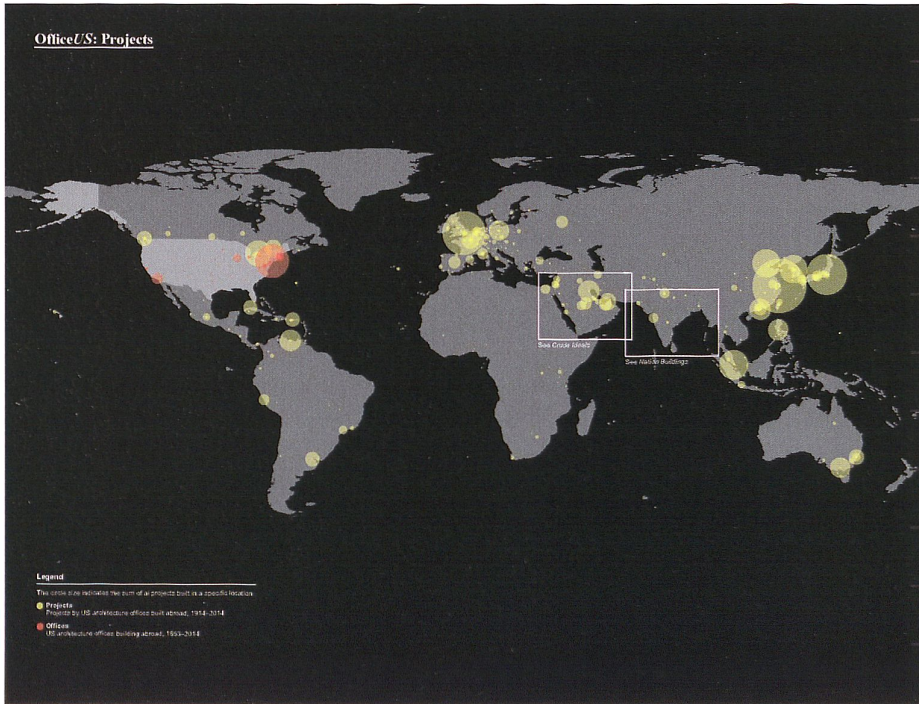
Champ de la Vigne 7  
1470 Estavayer-le-Lac  
T : (+41) 26 663 93 50  
E : info@abvent.ch

 **Abvent**  
www.abvent.ch



# OFFICEUS ATLAS

Cent ans de production architecturale américaine

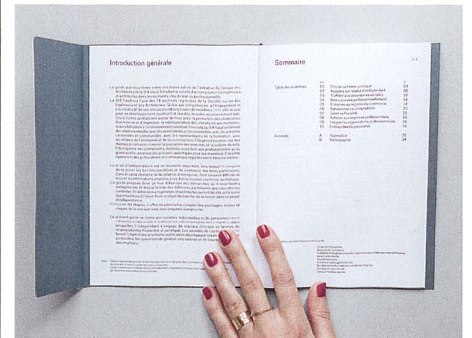


# PETIT GUIDE DE L'INDÉPENDANT EN DIX ÉTAPES

Vade-mecum pour architectes et ingénieurs

Edité par la section Vaud de la SIA à l'initiative de son Groupe des Architectes, ce *Petit guide de l'indépendant en 10 étapes* fournit un excellent aperçu des questions que doit se poser tout candidat à l'indépendance. Rédigé de façon très synthétique, vite lu, il répond totalement à son objectif de faciliter la tâche de ceux qui envisagent de se lancer dans un tel projet d'indépendance; sans toutefois leur épargner d'entreprendre les nombreuses démarches qui s'y associent. Limité aux cas des sociétés individuelles et de personnes, un ouvrage similaire traitant des sociétés de capitaux (SA et Sàrl) devrait paraître à l'automne 2015.

Jacques Perret



## PETIT GUIDE DE L'INDÉPENDANT EN 10 ÉTAPES

Section Vaud de la SIA / Fr. 10.-  
(gratuit pour les membres). Commande: info@vd.sia.ch

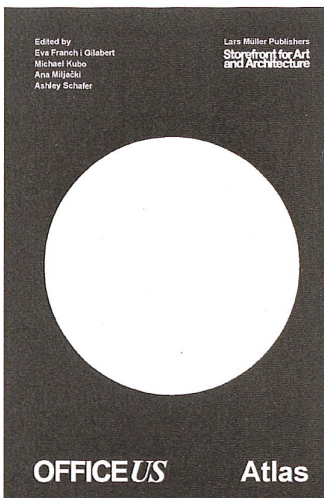
### How Atlas Works



Seconde publication de la série de livres *OfficeUS*, *Atlas OfficeUS* recueille les recherches effectuées dans les archives de presse pour l'exposition de près de 1000 projets architecturaux réalisée dans le cadre de la Biennale d'architecture de Venise en 2014. L'atlas documente ainsi le développement de bureaux d'architecture américains travaillant à l'étranger de 1914 à nos jours. Les bureaux et leurs projets sont illustrés par plus de 1200 photographies et des dessins d'architecture.

Au fil des événements historiques majeurs du siècle dernier, en se focalisant sur le thème de l'exportation, le livre mêle cette archive avec une timeline de 675 projets réalisés à l'étranger par 169 bureaux d'architecture américains, présentés dans une partie de l'exposition *OfficeUS* qui s'est tenue lors de la biennale.

*OfficeUS* fonctionne comme une carte et un support fertile pour de nouvelles recherches et comme instigateur pour des discussions à venir autour du passé et du futur architectural. *réd.*



## OFFICEUS ATLAS

Edité par Eva Franch i Gilibert, Ana Miljaki, Ashley Schafer, Michael Kubo, Lars Müller Publishers GmbH, Zurich, 2015 / Fr. 60.-