

Zeitschrift: Tracés : bulletin technique de la Suisse romande
Herausgeber: Société suisse des ingénieurs et des architectes
Band: 141 (2015)
Heft: 17: Rénovation de la Tour Bel-Air

Buchbesprechung: Livres

Nutzungsbedingungen

Die ETH-Bibliothek ist die Anbieterin der digitalisierten Zeitschriften. Sie besitzt keine Urheberrechte an den Zeitschriften und ist nicht verantwortlich für deren Inhalte. Die Rechte liegen in der Regel bei den Herausgebern beziehungsweise den externen Rechteinhabern. [Siehe Rechtliche Hinweise.](#)

Conditions d'utilisation

L'ETH Library est le fournisseur des revues numérisées. Elle ne détient aucun droit d'auteur sur les revues et n'est pas responsable de leur contenu. En règle générale, les droits sont détenus par les éditeurs ou les détenteurs de droits externes. [Voir Informations légales.](#)

Terms of use

The ETH Library is the provider of the digitised journals. It does not own any copyrights to the journals and is not responsible for their content. The rights usually lie with the publishers or the external rights holders. [See Legal notice.](#)

Download PDF: 18.03.2025

ETH-Bibliothek Zürich, E-Periodica, <https://www.e-periodica.ch>

TYOLOGY, VOLUME 2. ATHÈNES, PARIS, SÃO PAULO ET DELHI

Ouvrage édité par Emanuel Christ, Victoria Easton, Christoph Gantenbein et Cloé Gattigo

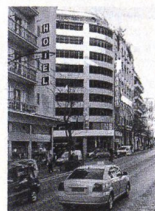


1.23 MARNIS STREET 55

Facts
Address: Marnis Street,
Sotiriou Street, Agios Pavlos
Year of completion: 1966
Civil engineer: Panagiotis Katsopoulos
Floors: 8
Typical floor area: 196m²

Description
The 1953 GOK requires the extraction of the corner in the case of buildings lined by arcades along the base of two or more of its facades. The corner is cut out proportionally to the depth of the galleries to limit the impact of the buildings on the street level and to avoid the illumination of the ground floors even in the narrowest of streets (1.2, 1.4, 1.12, 1.21, 1.32). Nevertheless several double arcs, both in terms of space as well as in occupancy. On the one side, the measure produced questionable interruptions of the arcade's continuity on the street. It caused remarkable reductions in volume increasing proportionally with the buildings' height and dimension.

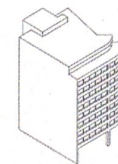
POLIKATHOKIA



1.24 MARNIS STREET 44

Facts
Address: Marnis Street 44,
Favriou Street 1, Agios Pavlos
Year of completion: 1970-80s
Architect: unknown
Floors: 12
Typical floor area: 322m²

Description
The fundamental need for parking spaces in the city centre is a crucial issue which was addressed by the two codes of 1973 and 1983. The possibility to use the buildings' ground floors as open public parking spaces was first suggested in 1973, then made obligatory and became more widespread after 1985. In central areas, in particular on the north, between Omonia and the Central train station, this need has originated several vertical arcs. The latter try to obtain the largest parking surface even on very small or irregular plots like this one (1.25, 1.26, 1.27, 1.28) by strictly applying volumetric regulations combined with the most economical structures.



TYPOLOGY, PARIS, DELHI, SÃO PAULO, ATHENS. REVIEW NO. III

Édité par Emanuel Christ, Victoria Easton, Christoph Gantenbein et Cloé Gattigo, Park Books, Zurich / Fr. 59.-

SERVICE AUX LECTEURS

Les livres référencés peuvent être commandés par mail à l'adresse leserservice@tec21.ch en indiquant vos coordonnées et une adresse de facturation et de livraison. Un montant forfaitaire de fr. 8.50 sera facturé par envoi pour l'emballage et les frais de port.

Trois ans après *Typology, volume 1* consacré à Rome, New York, Hong Kong et Buenos Aires, Emanuel Christ et Christoph Gantenbein reviennent avec une nouvelle série sur quatre autres villes. *Typology, volume 2* est cette fois-ci consacré à Athènes, Paris, São Paulo et Delhi. Les deux enseignants de l'École polytechnique fédérale de Zurich reconduisent la même formule, qui consiste à cerner la spécificité typologique d'une ville avec des éléments précis dans une trame stricte: des plans, une image en

N/B, des textes courts mais bien ciblés et des axonométries. La trame de lecture répétitive permet de saisir assez rapidement les spécificités d'une ville donnée.

Il n'est pas exagéré de dire que leur façon de structurer l'étude se révèle efficace pour distinguer une typologie urbaine d'une autre. La nature comparative de leur présentation, qui consiste à confronter quatre villes, augmente l'intelligibilité du propos.

L'ouvrage est complété de textes théoriques de référence, en anglais et en allemand.

L'indépassable *On typology*, de Rafael Moneo, peut paraître un peu daté, mais il n'est pas dépourvu d'intérêt. Les images en couleur ne viennent qu'à la fin, comme pour nous permettre de vérifier par nous-mêmes que l'attention portée à telle ou telle typologie nous permet à présent de reconnaître la ville, sans recourir à la légende.

Christophe Catsaros

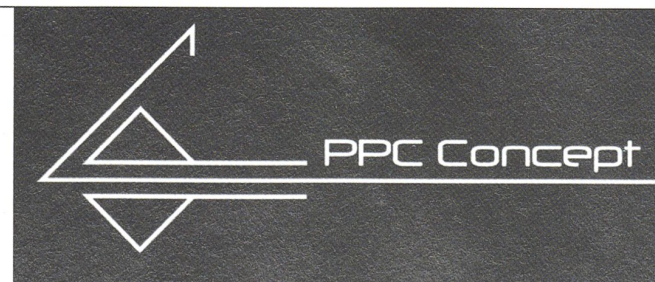


R. MAZZOLI S.A.
© 1966

Staff - Moulage - Décoration - Plafonds suspendus
Cloisons légères - Cloisons mobiles

Chemin de la Mousse 135 / CH-1226 Thônex GE
Tél. +41 (0)22 348 39 64 - Fax +41 (0)22 349 21 02

www.mazzoli.ch



PPC Concept
Ch. du Couchant 4
Case postale
1022 Chavannes

Tél. 021 635 01 26
Fax 021 635 01 27
www.ppc-concept.com
info@ppc-concept.com

PLAFONDS Suspendus - PLANCHERS TECHNIQUES - CLOISONS AMOVIBLES - PLATRERIE-PEINTURE