

Zeitschrift: Tracés : bulletin technique de la Suisse romande
Herausgeber: Société suisse des ingénieurs et des architectes
Band: 142 (2016)
Heft: 21: Route cantonale 177

Werbung

Nutzungsbedingungen

Die ETH-Bibliothek ist die Anbieterin der digitalisierten Zeitschriften. Sie besitzt keine Urheberrechte an den Zeitschriften und ist nicht verantwortlich für deren Inhalte. Die Rechte liegen in der Regel bei den Herausgebern beziehungsweise den externen Rechteinhabern. [Siehe Rechtliche Hinweise.](#)

Conditions d'utilisation

L'ETH Library est le fournisseur des revues numérisées. Elle ne détient aucun droit d'auteur sur les revues et n'est pas responsable de leur contenu. En règle générale, les droits sont détenus par les éditeurs ou les détenteurs de droits externes. [Voir Informations légales.](#)

Terms of use

The ETH Library is the provider of the digitised journals. It does not own any copyrights to the journals and is not responsible for their content. The rights usually lie with the publishers or the external rights holders. [See Legal notice.](#)

Download PDF: 29.03.2025

ETH-Bibliothek Zürich, E-Periodica, <https://www.e-periodica.ch>

Coup de projecteur sur les ingénieur-e-s suisses



Schweizer
Ingenieurbaukunst

L'art des
ingénieurs suisses

Opere di
ingegneria svizzera

2015 / 2016

A commander
dès aujourd'hui
à prix
préférentiel*

Ein auf die Kerne komplett verfallenes.
Die Rippendecken bestehen aus Fertigholz-Plattenbalken, die über eine massive Spanndecke von 13,5 cm von den Kernen zu den fassadenseitigen Randstreifen tragen. Diese liegen auf den alle 3 m angeordneten Fassadelementen. Im Ankragbereich liegen die Rippenbalken nur auf den Kernwänden auf und tragen bis zur Fassade des steil ansteigenden über 15 m aus. Längs im Feld der Decke über 2,00 m werden sie verholzt.
Ein ausreißender Überbaurahmen gewährleistet die Schiebeseckung der Decken, so dass horizontales Kräfte an die Gebäude stabilisierenden Kerne abgeleitet werden. Sobald der Überbaurahmen abgebaut war, wirkten die Plattenbalken als Durchlaufträger, was die Durchbiegung bei kleineren statischen Höhe reduzierte. Kerne und Fassadelemente als einzige vertikale Tragglieder lassen die Kräfte in die 30 cm dicke und steil ansteigend bis auf 120 cm verdrückt im Bodengraben.



Commandez le premier recueil de projets phares réalisés par des bureaux d'ingénieurs suisses !

**Une initiative éditoriale portée par espazium, la SIA
et l'usic.**

Commandes à l'adresse
buch@espazium.ch et en librairie
ISBN : 978-3-9523583-4-4

CHF 45.-
128 pages
édition trilingue all/fr/it

* Prix en souscription jusqu'à la date
de parution, le 25 novembre 2016
1 à 19 exemplaires: CHF 43.- /
20 à 49 exemplaires: CHF 40.- /
dès 50 exemplaires: CHF 38.-



Fachbearbeiterin/ Fachbearbeiter Baubewilligungen und Kontrollen 80 – 100%

Als Scharnier zwischen Planung und Realisierung fällt die Prüfung der Baugesuche und die Leitung der damit verbundenen Verfahren auf Bieler Boden in Zuständigkeit der Abteilung Stadtplanung der Stadt Biel. Zur Stärkung des kleinen Teams, das diese anspruchsvollen und vielfältigen Aufgaben erledigt, suchen wir nach Vereinbarung eine Fachbearbeiterin oder einen Fachbearbeiter für die Dienststelle «Baubewilligungen und Kontrollen» 80 – 100%.

Einen detaillierten Stellenbeschrieb finden Sie unter www.biel-bienne.ch.

Frau Florence Schmoll, Leiterin der Abteilung Stadtplanung, erteilt Ihnen gerne weitere Auskünfte (Tel. 032 326 16 21). Ihre Bewerbung mit den üblichen Unterlagen senden Sie bitte an: **Stadt Biel, Abteilung Personelles, Rüschrstr. 14, PF, 2501 Biel, www.biel-bienne.ch.**

Stadt Biel
Ville de Bienne



Konferenz Kantonaler Energiedirektoren
Conférence des directeurs cantonaux de l'énergie
Conferenza dei direttori cantonali dell'energia
Confereza dals directurs chantunals d'energia

La Conférence des directeurs cantonaux de l'énergie (EnDK) est le centre commun de compétences des cantons en matière d'énergie. Elle favorise et coordonne la collaboration des cantons en ce qui concerne les questions énergétiques, et représente leurs intérêts communs. Dans le cadre de la réorganisation de son secrétariat général à partir de 2017, l'EnDK renforce ses compétences techniques dans le domaine du bâtiment et recherche pour ce faire un/une

Secrétaire général/e suppléant/e (80–100%)

Vos tâches

Vous encadrez et coordonnez nos groupes de travail techniques dans le domaine du bâtiment. Le soutien des services cantonaux de l'énergie pour élaborer et mettre en œuvre les prescriptions énergétiques techniques dans le domaine du bâtiment et les programmes d'encouragement pour la rénovation des bâtiments sur le plan énergétique, ainsi que la collecte de données relatives à la politique énergétique dans le domaine du bâtiment sont au cœur de votre travail. Vous êtes également la personne de contact pour les offices fédéraux et les autres groupes d'intérêts concernant ces questions. Vous élaborez des modèles de prises de position pour les procédures de consultations techniques et présentez des exposés spécialisés à l'occasion de conférences nationales. En outre, vous soutenez et représentez la Secrétaire générale dans ses fonctions d'encadrement des organes de l'EnDK et de gestion du secrétariat général.

Votre profil

- Formation spécialisée supérieure (EPF, HES) dans les domaines de la construction et de la technique du bâtiment
- Expérience professionnelle de plusieurs années dans le domaine du bâtiment
- Expérience professionnelle dans l'administration publique serait un avantage
- Expérience pratique de la collecte de données et de la gestion de projets
- Compétences linguistiques et rédactionnelles
- Compétences en matière de planification, d'organisation et de coordination
- Capacité à travailler en autonomie et esprit d'analyse
- Grande disponibilité et résistance au stress
- Langue maternelle allemande ou française avec de bonnes connaissances de l'autre langue

Nous vous offrons un poste intéressant, à la croisée entre la technique et la politique, au sein d'une petite équipe dynamique et dans des conditions de travail modernes. Notre lieu de travail se trouve à proximité immédiate de la gare de Berne.

Ce poste vous intéresse?

M^{me} Caterina Mattle, future Secrétaire générale, se tient à votre disposition pour répondre à toute question concernant les détails du poste: 031 320 30 08. Nous nous réjouissons de recevoir votre candidature complète par courriel à caterina.mattle@endk.ch.

PERRET-GENTIL + REY & ASSOCIES SA




INGENIEURS CIVILS EPF SIA

YVERDON-LES-BAINS - LAUSANNE

www.ingenieurs.ch

La Haute école d'ingénierie et d'architecture Fribourg (HEIA-FR) est membre de la Haute école spécialisée de Suisse occidentale (HES-SO) et offre des formations bilingues et trilingues, de niveau Bachelier et Master. Elle met au concours, pour sa filière d'architecture, un poste de :

Emploi 

Hes-so
Haute Ecole Spécialisée
de Suisse occidentale
Fachhochschule Westschweiz

Chargé-e de cours HES en construction (architecture) env. 25%

Mission et domaine d'activité

- Enseignement de la construction en cycle bachelier d'architecture de 3ème année
- Connexions du domaine de la construction au projet d'architecture et aux enseignements techniques et culturels
- Participation active au développement et aux activités de la filière d'architecture

Votre profil

- Architecte HES/EPF ou titre jugé équivalent
- Expérience professionnelle avérée dans le domaine de la construction et de l'exécution
- Connaissance des aspects spécifiques du métier, y compris du développement durable et technique
- Réseau professionnel et/ou académique
- Capacité et intérêt à travailler en équipe d'enseignants
- Connaissance des HES, aptitudes didactiques, expérience d'enseignement souhaitée
- Bonne connaissance des programmes et outils informatiques usuels
- Maîtrise de la langue française ou allemande avec de bonnes connaissances de l'autre langue

Compléments d'information

- CDD de 2 ans - renouvelable
- La HEIA-FR adopte une politique de recrutement en faveur de l'égalité des chances
- Renseignements : M. Eric Tilbury, responsable de la filière d'architecture, tél. 026 429 69 18
- Entrée en fonction : 1er février 2017
- Dépôt des dossiers : 18 novembre 2016

Adresse pour l'envoi des candidatures
Haute école d'ingénierie et d'architecture Fribourg
Service du personnel
Bd de Pérolles 80 - CP 32
1705 Fribourg



Haute école d'ingénierie et d'architecture Fribourg
Hochschule für Technik und Architektur Freiburg

 **Lenzlinger**

Faux-planchers
techniques

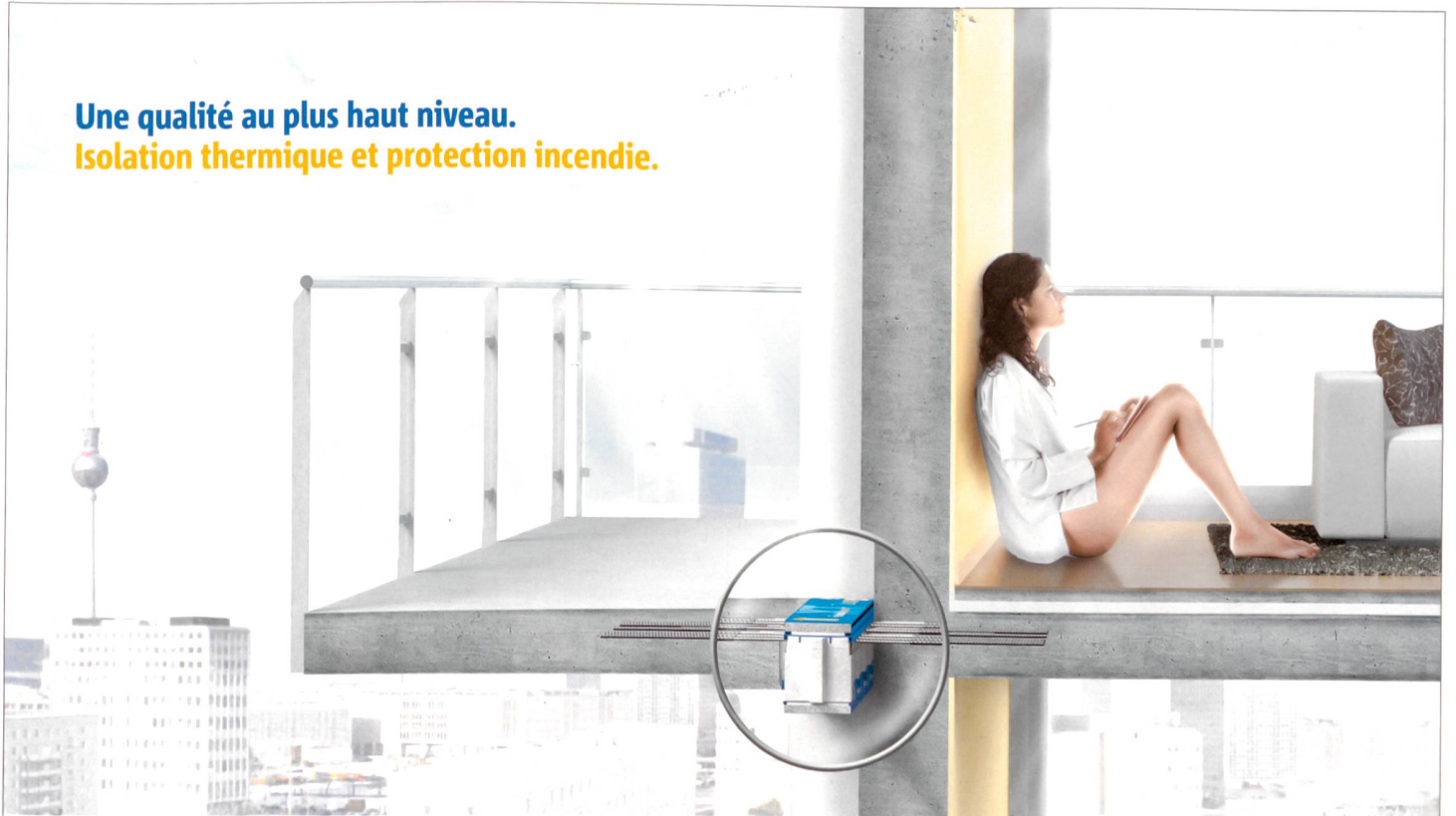
Progrès. Performance. Passion.



Swiss Made

Lenzlinger Fils SA | Rte d'Aire-la-Ville 12 | 1233 Bernex | www.lenzlinger.ch

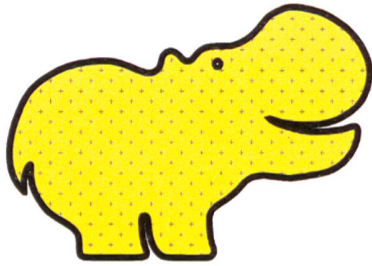
Une qualité au plus haut niveau.
Isolation thermique et protection incendie.



Aucun compromis : Avec l'Isokorb et conformément à l'homologation VKF, vous pouvez prévoir 120 minutes de résistance au feu (REI120) pour les dalles en porte-à-faux et ce avec un niveau de protection thermique maximum.

 **Schöck Isokorb®**

Schöck Bauteile AG | Neumattstrasse 30 | 5000 Aarau | Telefon 062 834 00 10 | www.schoeck-schweiz.ch



L. RICHARD

Ingénieurs Conseils SA

Bureau technique en électricité

Rue de la Tournelle 24 – 1350 Orbe
Tél. 024 442 99 22 – Fax 024 442 99 29
E-mail: richard@louis-richard.ch



Nous sommes une entreprise générale avec un savoir-faire spécifique, visant à augmenter l'efficacité de nos clients

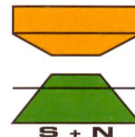
- ✓ Service
- ✓ Electrotechnique
- ✓ Communication TIC
- ✓ Informatique du bâtiment BCT
- ✓ Solutions intégrées

swisspro SR SA

- Renens
 - Genève
 - Neuchâtel
 - Sion
- infos@swisspro.ch
www.swisspro.ch



swisspro
un partenaire unique

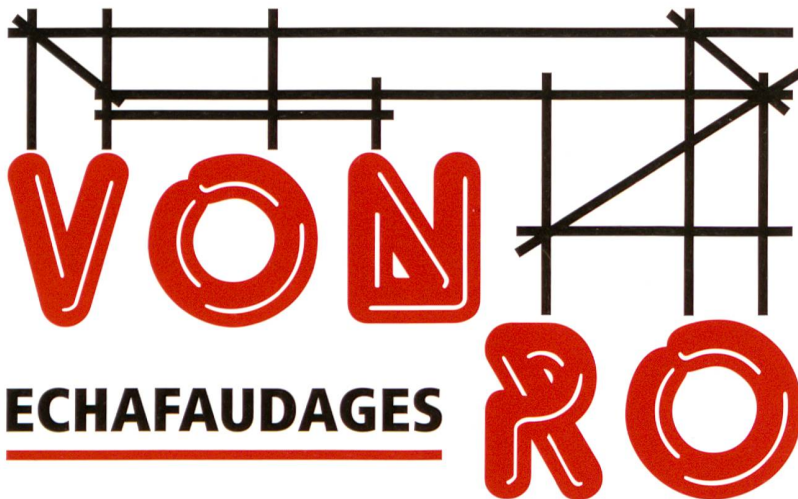


SCHOPFER & NIGGLI SA

Bureau d'ingénieurs civils et études d'environnement
Boulevard de Grancy 19a – 1006 Lausanne
Tél. 021 613 14 11 – Fax 021 613 14 12
www.schopfer-niggli.ch – info@schopfer-niggli.ch



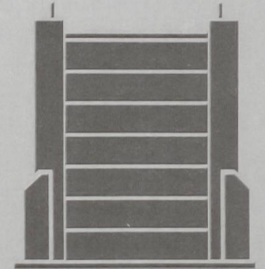
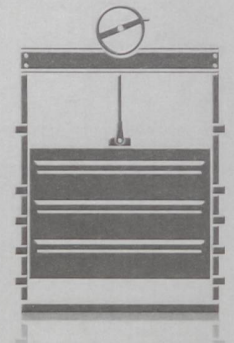
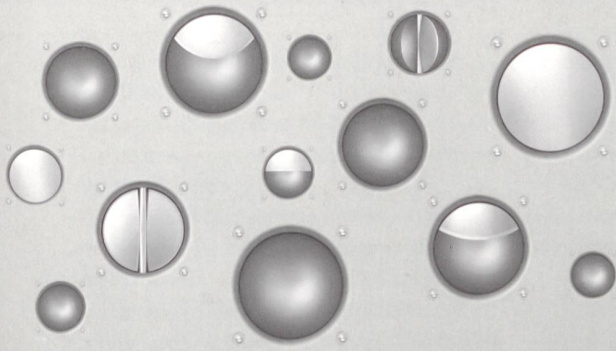
- Génie civil
- Structures
- Protection de l'environnement – nuisances sonores
- Transformation et rénovation de bâtiments
- Maintenance, assainissement et réhabilitation d'ouvrages de génie civil et de bâtiments
- Planification d'équipements (PGEE, plans directeurs eau potable et voies de communication)
- Expertises de tous genres
- Gestion de réseaux (EC-EU, eau, gaz, télé-réseau, électricité)
- Collaboration à des études d'aménagement du territoire



Echafaudages classiques (léger et lourd)
Toitures provisoires (bâches, tôles)
Structures pour diverses expositions
Ponts roulants • Monte-charge

Genève – Tél. 022 342 59 59

**That's
theWey.**



Notre flexibilité se base sur une panoplie de produits qui a été développée et optimisée. Les produits Wey peuvent être adaptés à l'endroit ou aux besoins individuels. Selon la pratique suisse. Et de haute qualité.

Une spécialité typiquement suisse de Wey:
Grande gamme de produits et haute flexibilité.

WEY[®]
VALVE INNOVATION MANAGEMENT



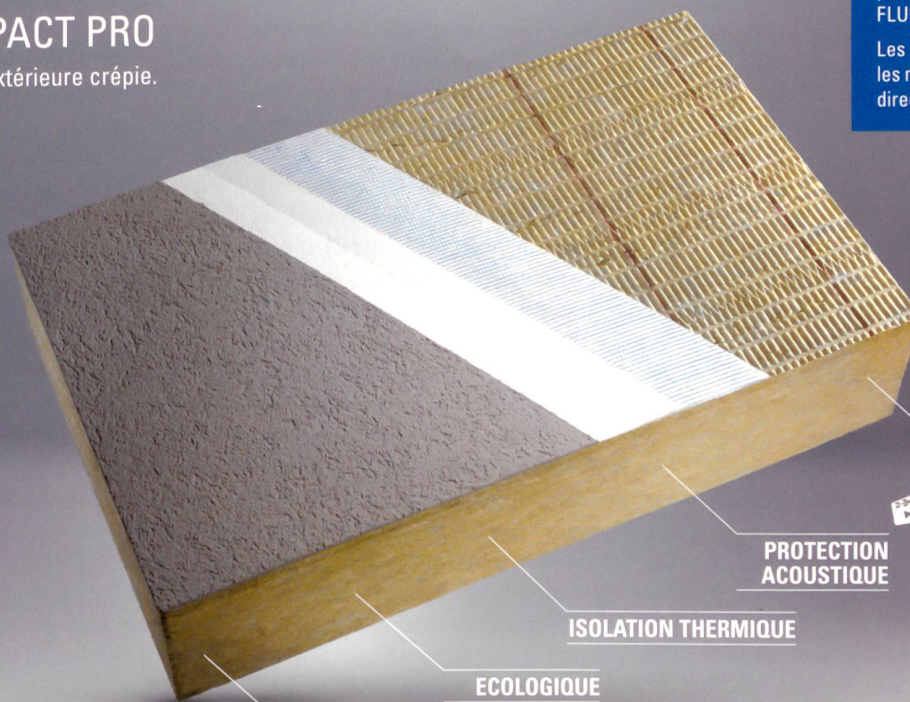
SWISS
PERFORMANCE

SISTAG AG, Alte Kantonsstrasse 7, 6274 Eschenbach, Switzerland, Téléphone +41 41 449 9944, weyvalve.ch

ALL-IN

FLUMROC COMPACT PRO

Pour l'isolation thermique extérieure crépie.



«ALL-IN» Maintenant avec
BONUS

pour le panneau isolant
FLUMROC COMPACT PRO.

Les propriétaires d'immeubles et
les maîtres d'ouvrage en profitent
directement.



www.flumroc.ch/allin

