

**Zeitschrift:** Tracés : bulletin technique de la Suisse romande  
**Herausgeber:** Société suisse des ingénieurs et des architectes  
**Band:** 142 (2016)  
**Heft:** 22: ArtLab

**Rubrik:** L'architecture à l'écran

### **Nutzungsbedingungen**

Die ETH-Bibliothek ist die Anbieterin der digitalisierten Zeitschriften. Sie besitzt keine Urheberrechte an den Zeitschriften und ist nicht verantwortlich für deren Inhalte. Die Rechte liegen in der Regel bei den Herausgebern beziehungsweise den externen Rechteinhabern. [Siehe Rechtliche Hinweise.](#)

### **Conditions d'utilisation**

L'ETH Library est le fournisseur des revues numérisées. Elle ne détient aucun droit d'auteur sur les revues et n'est pas responsable de leur contenu. En règle générale, les droits sont détenus par les éditeurs ou les détenteurs de droits externes. [Voir Informations légales.](#)

### **Terms of use**

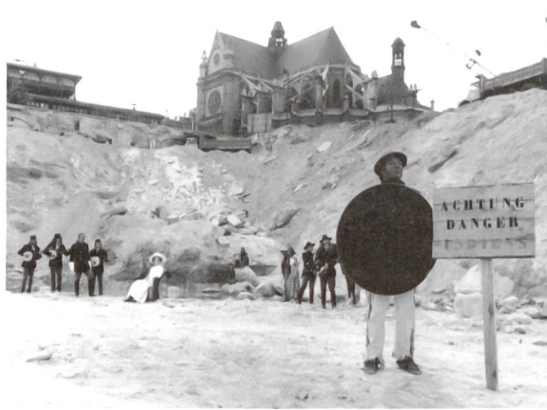
The ETH Library is the provider of the digitised journals. It does not own any copyrights to the journals and is not responsible for their content. The rights usually lie with the publishers or the external rights holders. [See Legal notice.](#)

**Download PDF:** 29.03.2025

**ETH-Bibliothek Zürich, E-Periodica, <https://www.e-periodica.ch>**

## Touche pas à la femme blanche!

Projection dans le cadre du cycle l'Architecture à l'écran



Un mois sur deux, *TRACÉS*, la Cinémathèque suisse et la Maison de l'Architecture explorent les liens entre architecture et cinéma. La séance du lundi 5 décembre se penche sur un film franco-italien de Marco Ferreri, dont le tournage s'est déroulé sur le chantier des Halles de Paris, au début des années 1970.

### Paris a mal au ventre

Prenant pour décor l'immense chantier des Halles de Paris, le film que Marco Ferreri tourne en 1974 est un pastiche de western, transposant des questions d'aménagement du territoire à partir d'une fable sur les enjeux socio-économiques de la conquête de l'Ouest et l'extermination des Indiens qui en fut le corollaire.

La destruction des anciennes halles au centre de Paris à la fin des années 1960 fut un trauma. Impopulaire, ce chantier impliquait le déplacement des halles centrales vers Rungis, près de l'aéroport d'Orly, ainsi que la création d'une gare souterraine permettant au réseau de trains de banlieue de se croiser au cœur de la ville. Rapprochant les banlieues du centre, aucun grand projet n'aura été aussi déterminant pour la géographie sociale de la région parisienne.

Mastroianni, Noiret, Tognazzi, Piccoli (la bande de *La Grande Bouffe*) sont rejoints par Deneuve et Reggiani dans un film qui oscille entre le pamphlet filmé et la farce d'autodérision. Tourné intégralement dans le gigantesque trou de la future « plus grande gare souterraine d'Europe », *Non toccare la donna bianca* est une allégorie qui rejoue les principaux vices caractérisant, déjà à cette époque, le grand projet urbain à la française: une vision affairiste du progrès et la substitution de la communication à la consultation et à la démocratie.

Le général Custer est appelé à la rescousse pour en finir une fois pour toutes avec les Indiens qui refusent de rester cantonnés dans leurs réserves. Homme d'honneur et d'action, il est confronté à son alter ego burlesque, le showman Buffalo Bill... Tourné dans Paris avec des moyens conséquents, *Non toccare la*

*donna bianca* affiche le goût de son réalisateur pour l'anachronisme. Les personnages de l'intrigue, paraissant à cheval et en costumes d'époque, évoluent dans le Paris des années 1970 où d'autres Indiens (les étudiants de Mai 68) s'opposent à d'autres cow-boys (les technocrates de l'urbanisme).

Séance présentée par Christophe Catsaros

### TOUCHE PAS À LA FEMME BLANCHE!, MARCO FERRERI, 1974

La projection a lieu le lundi 5 décembre à 21 h, aux Cinémas du Grütli, à Genève. [www.cinemas-du-grutli.ch](http://www.cinemas-du-grutli.ch)

Une collaboration

TRACÉS

cinémathèque suisse

MA  
WWW.MA-GE.CH



**TRACÉS** Bulletin technique de la Suisse romande. Revue fondée en 1975, paraît tous les quinze jours.  
**Rédaction** Rue de Basseges 4, 1024 Ecublens, tél. 021 693 20 98, CCP 80-6110-6, [www.espazium.ch/traces](http://www.espazium.ch/traces)  
**Editeur** espazium – Les éditions de la culture du bâti, Staffenstrasse 12, 8045 Zurich, tél. 044 380 21 55, [verlag@espazium.ch](mailto:verlag@espazium.ch)  
 Martin Heller, président; Katharina Schober, directrice; Hedi Knopfle, assistante de direction  
**Règle des annonces** Zürichsee Werbe AG, Seestrasse 86, 8712 Stäfa, tél. 044 928 56 11 (Règle des annonces en Suisse romande: Inédit Publications SA, Avenue Edouard Daples 7, 1006 Lausanne. Serge Bornand, tél. 021 695 95 95)  
**Organe de la s.l.a.** Société suisse des ingénieurs et des architectes [www.sia.ch](http://www.sia.ch)  
**Associations partenaires** Fondation ACUBE, Association des diplômés de l'EPFL [www.epfl alumni.ch/fr/prets-d'honneur/](http://www.epfl alumni.ch/fr/prets-d'honneur/); ETH Alumni, Anciens élèves de l'EPFZ [www.alumni.ethz.ch/](http://www.alumni.ethz.ch/); USIC, Union suisse des ingénieurs-conseils [www.usic-engineers.ch/](http://www.usic-engineers.ch/); FAS, Fédération des architectes suisses [www.architekten-bas.ch](http://www.architekten-bas.ch)

**espazium**  
 Der Verlag für Baukultur  
 Les éditions pour la culture du bâti  
 Edizioni per la cultura della costruzione

**Rédaction et édition** Rédacteur en chef: Christophe Catsaros, mas, phil, Paris XI  
 Rédacteur en chef adjoint: Cedric van der Poel, lic, phil, UNINE, MAS urbanisme UNIL | Rédacteurs: Mounir Ayoub, architecte | Philippe Morel, lic, ès sciences UNINE | Stéphanie Somette, urbaniste Paris XII  
 Tous les rédacteurs peuvent être atteints par email: [prenom.nom.de.famille@revue-traces.ch](mailto:prenom.nom.de.famille@revue-traces.ch)  
 Mise en page / design graphique: Valérie Bovay, bachelier of arts HES-SO en communication visuelle  
 Rédaction web: Yony Santos, architecte  
 Rédaction des pages SIA: Frank Jäger, rédacteur, [frank.jaeger@sia.ch](mailto:frank.jaeger@sia.ch)  
**Conseil éditorial** Eugén Brühwiler, dr ing, civil, prof, EPFL; Lorette Coen, essayiste, journaliste, Le Temps; Elena Cogato Lanza, arch, prof, EPFL; Daniel de Roulet, romancier; Blaise Fleury, ing, civil dipl, EPFL; Eric Frei, architecte; Christophe Guignard, architecte EPF, prof, ECAL; Cyril Veillon, directeur d'Archizoom; Pierre Veva, rédacteur en chef adjoint en charge de l'économie *Le Matin Dimanche*.  
**Maquette** Atelier Poisson [www.atelierpoisson.ch](http://www.atelierpoisson.ch) | Lettrines et illustrations Bruno Souletre [www.brunosouletre.net](http://www.brunosouletre.net)  
**Adaptation de la maquette** Valérie Bovay

**Impression** Stämpfli Publikationen AG, cp 8326, 3001 Berne, [www.staempfli.com](http://www.staempfli.com)  
**Paraissent chez le même éditeur** TEC21, Staffenstrasse 12, cp 1267, 8021 Zurich, [www.espazium.ch/tec21](http://www.espazium.ch/tec21)  
 ARCHI, Via Cantonale 15, 6900 Lugano, [www.espazium.ch/archi](http://www.espazium.ch/archi); TRACES, Archi et TEC21 sont les organes officiels de la SIA.  
**Abonnements** [www.espazium.ch/traces/abonnement](http://www.espazium.ch/traces/abonnement)  
**Vente numéros isolés** Fr. 12.- (port en sus), Stämpfli Publikationen AG, tél. 031 300 62 54  
**En librairie** Lausanne: La Fontaine (EPFL); Genève: Archigraphy; Paris: Librairie Archbooks  
**Changement d'adresse pour membres SIA** SIA-SG, Seinaustrasse 16, cp 1884, 8027 Zurich, tél. 044 283 15 15, fax 044 283 15 16, [mutat@esia.ch](mailto:mutat@esia.ch)  
**Tirage REMP** Tirage diffusé 3708, dont 3528 vendus (ISSN 0251-0979)

Toute reproduction du texte et des illustrations n'est autorisée qu'avec l'accord de la rédaction et l'indication de la source.