

Zeitschrift: Bauen + Wohnen = Construction + habitation = Building + home : internationale Zeitschrift
Herausgeber: Bauen + Wohnen
Band: 1-5 (1947-1949)
Heft: 7

Werbung

Nutzungsbedingungen

Die ETH-Bibliothek ist die Anbieterin der digitalisierten Zeitschriften. Sie besitzt keine Urheberrechte an den Zeitschriften und ist nicht verantwortlich für deren Inhalte. Die Rechte liegen in der Regel bei den Herausgebern beziehungsweise den externen Rechteinhabern. [Siehe Rechtliche Hinweise.](#)

Conditions d'utilisation

L'ETH Library est le fournisseur des revues numérisées. Elle ne détient aucun droit d'auteur sur les revues et n'est pas responsable de leur contenu. En règle générale, les droits sont détenus par les éditeurs ou les détenteurs de droits externes. [Voir Informations légales.](#)

Terms of use

The ETH Library is the provider of the digitised journals. It does not own any copyrights to the journals and is not responsible for their content. The rights usually lie with the publishers or the external rights holders. [See Legal notice.](#)

Download PDF: 16.03.2025

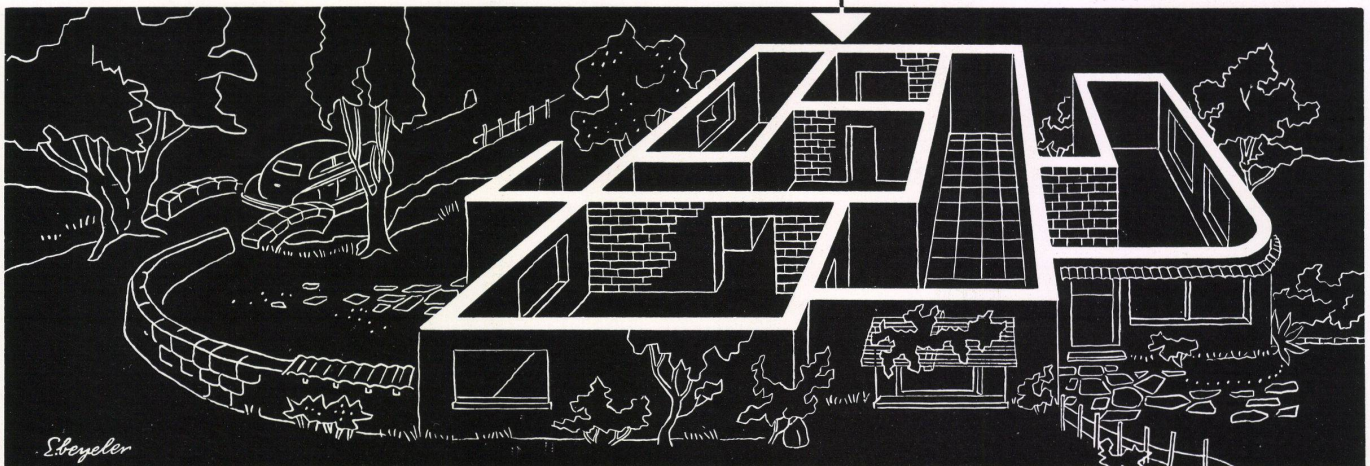
ETH-Bibliothek Zürich, E-Periodica, <https://www.e-periodica.ch>

Backstein

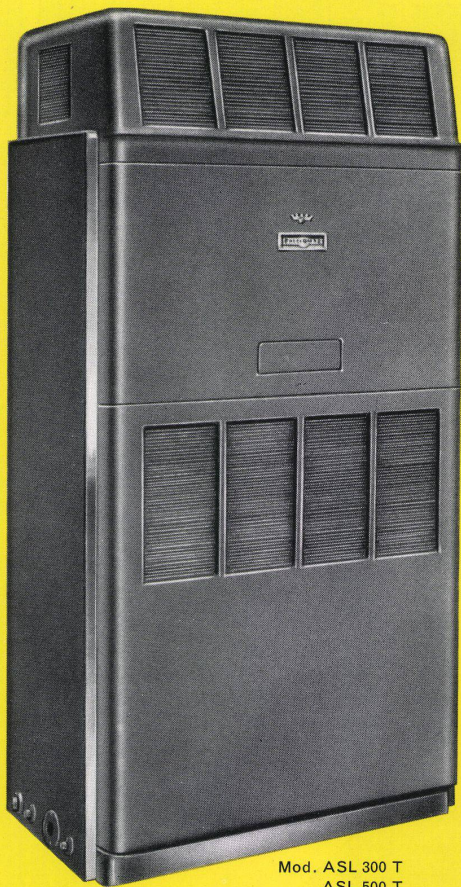
Hohe Druckfestigkeit – Volumenbeständigkeit – beste Schallisolation – große Wärmespeicherung – rasches Austrocknen – bester Schutz gegen Kälte und Hitze – in der Summe seiner guten Eigenschaften an der Spitze aller Baustoffe



Backstein



Mehr Behaglichkeit,
größere Leistungsfähigkeit



Mod. ASL 300 T
ASL 500 T

mit

Die FRIGIDAIRE - Klima-Anlage bildet ein in sich abgeschlossenes Ganzes, das ohne kostspielige Luftkanäle und ohne unangenehme Montagearbeiten selbst in bestehenden Bauten und Räumen mit Leichtigkeit untergebracht werden kann. Ein einziger Apparat erfüllt folgende Aufgaben: Kühlung, Entfeuchtung, Lüftung, Filtrierung und Luftumwälzung. Verschiedene Typen können für den Ganzjahresbetrieb mit einer Heizung versehen werden. Die FRIGIDAIRE - Klima-Anlage vermeidet Warenschäden und -Verluste, zieht Kunden, Gäste und Publikum an, steigert die Leistungsfähigkeit der Angestellten, sorgt für Wohlbehagen und Gesundheit und bedeutet zudem ein gewaltiges Plus für das Prestige Ihres Unternehmens. Verschiedene Modelle für alle Verwendungszwecke

FRIGIDAIRE Klima - Anlagen

für Privat
Restaurants
Hotels
Kinos
Theater
Büros
Verwaltungen
Werkstätten
Fabriken
Spitäler

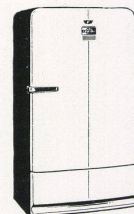


Mod. ARL 50
ARL 100

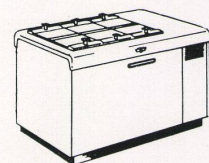
Mehr als ein Vierteljahrhundert beim Bau von über 11 Millionen Kühlmaschinen erworbene Erfahrung trug dazu bei, daß der echte FRIGIDAIRE, Fabrikat der GENERAL MOTORS, seit Jahren an der Spitze der Kältetechnik steht. FRIGIDAIRE bedeutet für Sie SICHERHEIT, weil Ihr Projekt individuell ausgearbeitet wird, weil nur erstklassiges Material verwendet wird, weil die Anlage von erfahrenen Fachleuten gebaut wird, weil Ihnen in allen Teilen der Schweiz ein stets einsatzbereiter Kundendienst mit vollständigem Ersatzteillager zur Verfügung steht.

Frigidaire
FABRIKAT DER GENERAL MOTORS

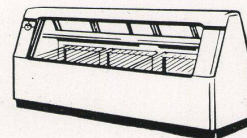
ZÜRICH: Applications Electriques S.A., Manessestraße 4, Telephon 23 57 28;
BASEL: Kateba AG., Elisabethenstraße 28; BERN: Hans Christen & Cie., Seilerstraße 3 (Suvahaus); LUZERN: Frey & Cie; GENEVE: Félix Badel & Cie. S.A.; LAUSANNE: Maurice Weber, 8, rue de la Tour; COLOMBIER: Paul Emch; SION: René Nicolas; BELLINZONA: Miro Vescovi



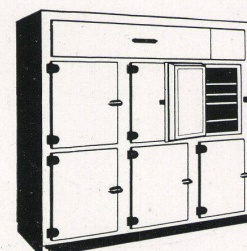
Haushalts-Kühlschränke von 123 bis 326 Liter Inhalt, mit dem bekannten FRIGIDAIRE-Original-Rotations-Kompressor ausgerüstet



Glacé-Konservatoren in verschiedenen Ausführungen von 68 bis 485 Liter Inhalt mit dem FRIGIDAIRE-Original-Rotations-Kompressor ausgerüstet



Geschlossene und offene Kühlvittrinen für Lebensmittel-Geschäfte und Restaurants



Kühlschränke und Kühlanlagen für alle gewerblichen Zwecke. Ungezählte Referenzen stehen zur Verfügung

Das neueste Giubiasco-Muster

Super-Ombre ist da – das so rasch beliebt gewordene Ombre-Muster, nun aber noch handwerklich zu Carreaux gefügt. Kein Viereck ist in der Struktur gleich wie das andere; dadurch wird es hohen Ansprüchen an Ästhetik gerecht. *Super-Ombre* ist keine Imitation von Marmor oder Holz, seine Struktur ist aber trotzdem individuell. Es eignet sich für alle Räume, besonders auch für schöne Räume, die nicht uniform aussehen sollen; denn es können sogar Sonderwünsche für Farbenzusammensetzungen berücksichtigt werden. *Super-Ombre* bringt also tatsächlich eine handwerkliche Note ins gediegene Heim, ins Bureau, in den vielbenutzten Arbeitsraum.

Muster durch den Linoleumfachhandel oder direkt durch die Linoleum AG., Giubiasco.

Giubiasco



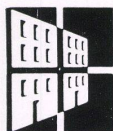
LINOLEUM



Carda GÖHNER Fenster

Das neue schwedische Drehflügelfenster für moderne Bauten

Das ungeteilte sichtfreie Carda-Fenster eignet sich besonders für Geschäftshäuser, Schulen, Spitäler, Fabriken und als Ausichtsfenster im Wohnbau, sowie als ideales Lüftungsfenster für Küche, WC und Bad. Die staubfreien Lamellenstoren zwischen den Scheiben ermöglichen bessere Wärmeisolation und Belichtungsregulierung. Die Herstellung der Carda-Fenster erfolgt in jeder gewünschten Größe und in Kombination mit normalen Fenstern. — Verlangen Sie den Spezial-Prospekt.



ERNST GÖHNER AG. ZÜRICH

Hegibachstraße 47

Telephon (051) 24 17 80

BASEL / BERN / ST.GALLEN / ZUG

Westschweiz: Menuiserie Ebénisterie d'Art GUYOT, La Tour-de-Peilz



Carda-Fenster erlauben eine großzügige und repräsentative Innenraum-Gestaltung

VETROFLEX ISOLIERUNG

gegen WÄRME
KÄLTE
SCHALL

macht das Haus
gesund und
bebaglich



GLASFASERN A.G. ZÜRICH

NÜSCHELERSTRASSE 30 TEL. Nr. (051) 27 17 15