

Zeitschrift: Bauen + Wohnen = Construction + habitation = Building + home : internationale Zeitschrift
Herausgeber: Bauen + Wohnen
Band: 1-5 (1947-1949)
Heft: 9

Werbung

Nutzungsbedingungen

Die ETH-Bibliothek ist die Anbieterin der digitalisierten Zeitschriften. Sie besitzt keine Urheberrechte an den Zeitschriften und ist nicht verantwortlich für deren Inhalte. Die Rechte liegen in der Regel bei den Herausgebern beziehungsweise den externen Rechteinhabern. [Siehe Rechtliche Hinweise.](#)

Conditions d'utilisation

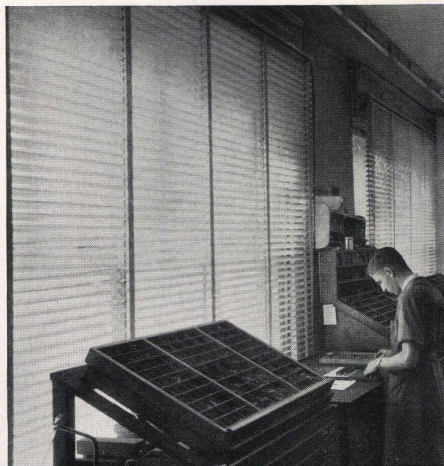
L'ETH Library est le fournisseur des revues numérisées. Elle ne détient aucun droit d'auteur sur les revues et n'est pas responsable de leur contenu. En règle générale, les droits sont détenus par les éditeurs ou les détenteurs de droits externes. [Voir Informations légales.](#)

Terms of use

The ETH Library is the provider of the digitised journals. It does not own any copyrights to the journals and is not responsible for their content. The rights usually lie with the publishers or the external rights holders. [See Legal notice.](#)

Download PDF: 30.03.2025

ETH-Bibliothek Zürich, E-Periodica, <https://www.e-periodica.ch>



Vier Beispiele von vielen, wo dank zweckmässiger Raumbelichtung bessere Arbeits- und Wohnbedingungen erreicht worden sind. In jedem Fall sorgen SUNWAY NORM LAMELLENSTOREN für helle und blendungsfreie Beleuchtung – eine Wirkung der doppelseitig verstellbaren Leichtmetall-Lamellen mit gewölbter Oberfläche.

Überall bessere Arbeits- und Wohnbedingungen dank

Sunway-Norm

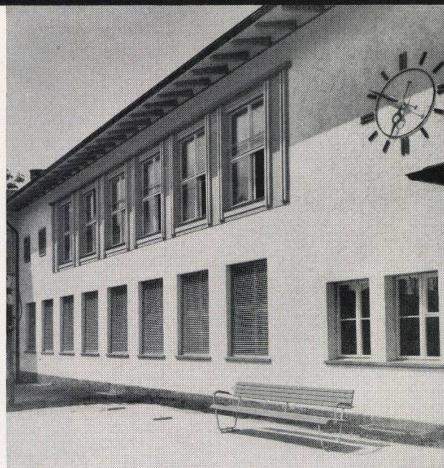
LAMELLEN STOREN

In beliebigen Grössen lieferbar für neue und bestehende Fabrik-, Geschäfts- und Aufenthaltsräume.

Metallbau AG

Zürich-Albisrieden

Anemonenstr. 40 Tel. (051) 52 13 00



JOSEF MEYER EISENBAU AG. Luzern Möhlin



Stahlbau

Hallen
Skelettbauten / Masten
Brücken

Feineisenbau

Tore in verschiedenen Systemen
Schaufensteranlagen
Türen und Fenster

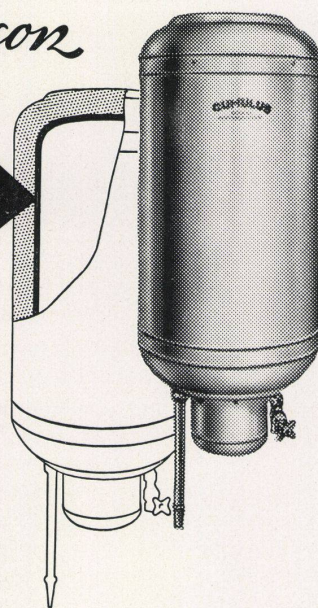
Kesselschmiede und Apparatebau

Öl- und Benzintanks jeder Größe

CUMULUS *Speson*

Rostsicher

Der Cumulus-Boiler erreicht unter normalen Betriebsbedingungen eine erstaunlich lange Lebensdauer. In Gegenden mit stark aggressivem Wasser kann freilich auch der beste Cumulus rosten, was jeweils zu kostspieligen Reparaturen führt. In solchen Fällen hilft aber ausgezeichnet ein besonderer Innenkessel aus Speson, der druckfesten und rost-sicheren Kupfer-Nickellegierung.



SAUTER

FR. SAUTER A.G., Fabrik elektrischer Apparate, Basel

Bureau St. Gallen: CH. OERTLY, Tellstrasse 2, Telephon (071) 2 74 94