

Zeitschrift: Bauen + Wohnen = Construction + habitation = Building + home : internationale Zeitschrift
Herausgeber: Bauen + Wohnen
Band: 1-5 (1947-1949)
Heft: 9

Werbung

Nutzungsbedingungen

Die ETH-Bibliothek ist die Anbieterin der digitalisierten Zeitschriften. Sie besitzt keine Urheberrechte an den Zeitschriften und ist nicht verantwortlich für deren Inhalte. Die Rechte liegen in der Regel bei den Herausgebern beziehungsweise den externen Rechteinhabern. [Siehe Rechtliche Hinweise.](#)

Conditions d'utilisation

L'ETH Library est le fournisseur des revues numérisées. Elle ne détient aucun droit d'auteur sur les revues et n'est pas responsable de leur contenu. En règle générale, les droits sont détenus par les éditeurs ou les détenteurs de droits externes. [Voir Informations légales.](#)

Terms of use

The ETH Library is the provider of the digitised journals. It does not own any copyrights to the journals and is not responsible for their content. The rights usually lie with the publishers or the external rights holders. [See Legal notice.](#)

Download PDF: 30.03.2025

ETH-Bibliothek Zürich, E-Periodica, <https://www.e-periodica.ch>

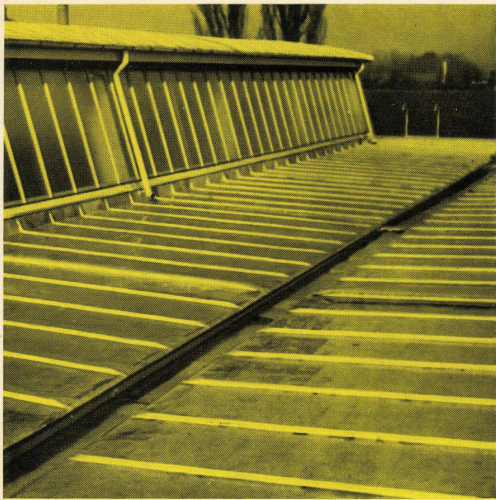
Norma

DECKE

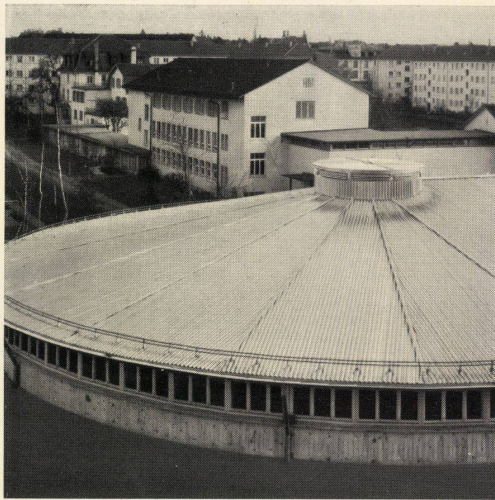
Einheitliche Ton-Untersicht.
Lastenverteilung durch Querrippen.
Gute Isolation. Leicht versetzbar,
weil geringe Einzelgewichte.
Absolut volumenbeständig.



ZÜRCHER ZIEGELEIEN ZÜRICH TALSTRASSE 83 TELEPHON (051) 238700



Aluman-Bedachungs-Bleche und Bänder

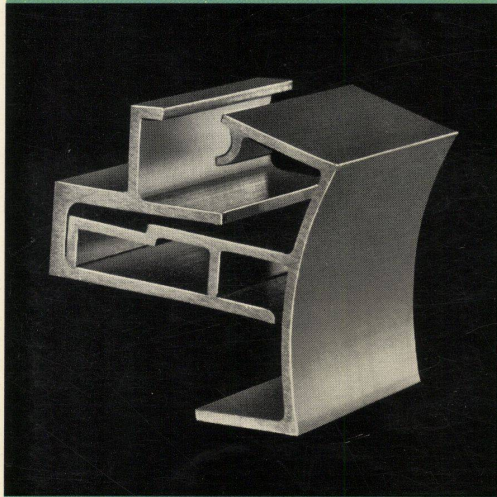


Wellbänder aus Aluman bis 25 m lang



Glissa-Schaufenster-Rahmen-Konstruktion

neu bauen mit Leichtmetall



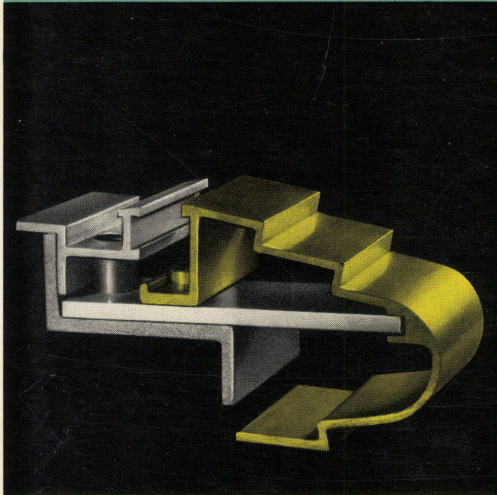
Sessa-Schaufenster-Rahmen-Konstruktion



Geländer und Türen aus Anticorodal



Glas-Fassade in Leichtmetall-Konstruktion



Profil anodisch oxydiert und gefärbt

Reich assortiertes Lager in Aluminium-Halbfabrikaten

Normal- und Spezialprofile in Aluminium-Halbfabrikaten für Feinschlosserkonstruktionen und Innenausbau

Bedachungsbleche und Bänder aus ALUMAN

Endlose Wellbänder aus ALUMAN für Bedachungs- und Verkleidungszwecke

Wellplatten aus ALUMAN für Fassadenverkleidungen, Balkonbrüstungen usw.

Dessinierte Bleche für dekorative Zwecke

Schweiß- und Lötmaterial für Aluminium

Leichtmetall-Schrauben und -Nieten

ALLEGA

Allega Aktiengesellschaft Zürich 48 Buckhauerstraße 5, Tel. 051/523322

Verlangen Sie Kataloge und Konstruktionsbeispiele von der Beratungsstelle der Aluminium-Industrie A.G. Lausanne