

**Zeitschrift:** Bauen + Wohnen = Construction + habitation = Building + home : internationale Zeitschrift

**Herausgeber:** Bauen + Wohnen

**Band:** 1-5 (1947-1949)

**Heft:** 11

**Artikel:** "Stamoid" das ideale Polstermaterial

**Autor:** [s.n.]

**DOI:** <https://doi.org/10.5169/seals-328078>

### **Nutzungsbedingungen**

Die ETH-Bibliothek ist die Anbieterin der digitalisierten Zeitschriften. Sie besitzt keine Urheberrechte an den Zeitschriften und ist nicht verantwortlich für deren Inhalte. Die Rechte liegen in der Regel bei den Herausgebern beziehungsweise den externen Rechteinhabern. [Siehe Rechtliche Hinweise.](#)

### **Conditions d'utilisation**

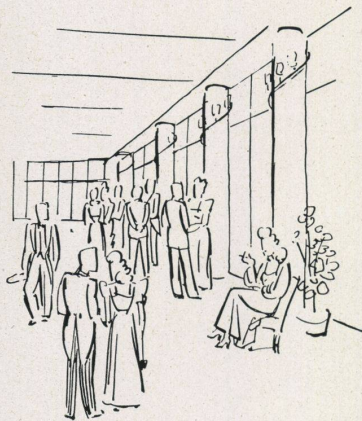
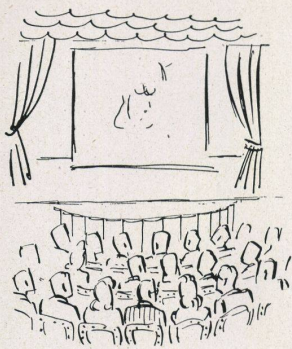
L'ETH Library est le fournisseur des revues numérisées. Elle ne détient aucun droit d'auteur sur les revues et n'est pas responsable de leur contenu. En règle générale, les droits sont détenus par les éditeurs ou les détenteurs de droits externes. [Voir Informations légales.](#)

### **Terms of use**

The ETH Library is the provider of the digitised journals. It does not own any copyrights to the journals and is not responsible for their content. The rights usually lie with the publishers or the external rights holders. [See Legal notice.](#)

**Download PDF:** 30.03.2025

**ETH-Bibliothek Zürich, E-Periodica, <https://www.e-periodica.ch>**



# KLIMA-ANLAGEN FÜR BEWOHNTÉ RÄUME



Unsere Klima-Anlagen sorgen automatisch

- für die richtige Lüfterneuerung
- für die richtige Temperatur
- für die richtige Luftfeuchtigkeit
- für reine Luft
- für Spezialfälle: keimfreie Luft

Sie schaffen Behaglichkeit und gesunde Verhältnisse — stellen die Voraussetzungen her zur Erreichung von Qualität und Höchstleistungen. Unsere Klima-Anlagen erfordern kleinsten Aufwand an Betriebsmitteln und Wartung.

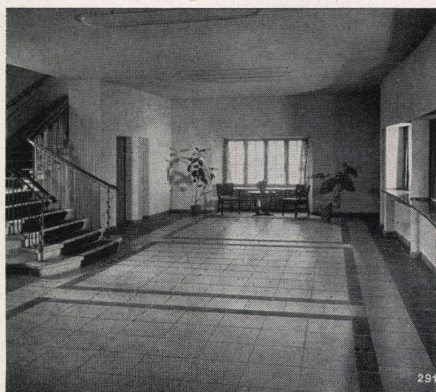
## VENTILATOR AG STÄFA

Spezialisiert seit 1890

Telephon 051 / 93 01 36

### Kunststieptreppen im Umbau Geschäfts-haus, Kino und Dancing Astoria, Zürich

Die besonderen Eigenschaften des Kunststeins, Gleitfestigkeit und der wesentlich größere Härtegrad gegenüber dem Marmor, haben eine Reihe von Bauherren und Architekten veranlaßt, den Kunststein mehr und mehr im Bau von Treppen zu verwenden. Ein weiterer Vorteil des Kunststeins besteht darin, daß sich komplizierte Werkstücke herstellen lassen, welche im Naturstein nur zu wesentlich höheren Bedingungen ausgeführt werden können. Außerdem erlaubt die Verwendung des Kunststeins eine große Abwechslung in der Farbe der Steine, die bei Kunststeinen von guter Qualität, mit Steinmehlen ohne jeden Farbzusatz erzielt werden, so daß die Steine ihre ursprüngliche Farbe bewahren. Alle diese bedeutenden Vorteile veranlaßten Bauherr und Architekt des Geschäftshauses Astoria, die Haupttreppe, Auftritte und Podeste in weißem Kunststein ausführen zu lassen, ebenso die Differenztreppen im Foyer des Kinos sowie diejenigen im Untergeschoß des Dancing. Auftritt und Stirnplatte sind aus einem Stück hergestellt. Ästhetisch wirkt der moderne Kunststein angenehm und ruhig durch seine gleitfeste, gerauhte Oberfläche, welche durch Jahre hindurch unverändert bleibt. Spezial-Beton AG., Staad



Treppe und Bodenbeläge aus Kunststein in einem Kino

### «Stamoid» das ideale Polstermaterial

Das Produkt «Stamoid» der Ledertuchfabriken Stamm & Co., Eglisau, ist in den letzten Jahren zu einem Begriff geworden.

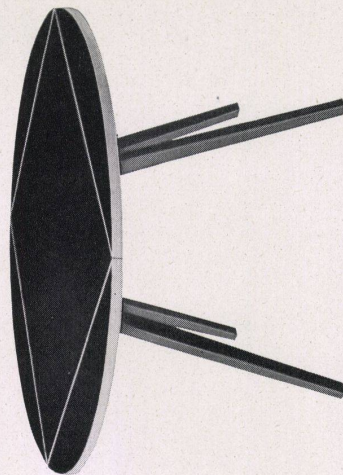
Zusammengesetzt aus einem reißfesten Baumwollgewebe und einer zähen Kunstharzschicht, hat es sich als das ideale Polstermaterial erwiesen. Seine hervorragenden Eigenschaften sind die außergewöhnliche Knick- und Bruchfestigkeit. Mit Stamoid überzogene Polsterstühle und -bänke in Kinos und Tea-Rooms weisen auch heute, nach jahrelanger, strengster Beanspruchung, keine Risse und Brüche auf.

Der Besitzer freut sich an den warmen Farbtönen der mit Stamoid überzogenen Möbel, welche die Räume freundlich gestalten. Ein großer Vorzug ist es, daß «Stamoid» ohne Schwierigkeiten abgewaschen werden kann. Die Möbel sind deshalb immer sauber und hygienisch. Im übrigen braucht Stamoid keine Wartung, es ist äußerst anspruchslos und behält trotzdem sein schönes und frisches Aussehen jahrelang bei.

Stamoid kann in jeder beliebigen Farbe hergestellt werden. Durch geschickte Kombinationen lassen sich damit die schönsten Farbwirkungen erzielen. Dem Verarbeiter ist es vor allem wichtig, daß er das Material leicht schneiden, nähen, ziehen und falten kann. «Stamoid» läßt sich ohne Schwierigkeiten nageln und heften, ohne an den Kanten einzureißen — dank seiner Gewebeerlage. Da Stamoid in einer günstigen Rollenbreite geliefert wird, die praktisch voll ausgenutzt werden kann, ist es im Verbrauch sparsam und schließt Abfälle fast ganz aus.

In der ganzen Schweiz besteht bereits eine stattliche Anzahl von Bauten, bei denen für die Innenausstattung Stamoid verwendet wurde. Es sei in diesem Zusammenhang besonders auf das neue Kino «Astoria» verwiesen, welches an anderer Stelle eingehend besprochen wird. siehe S. 32

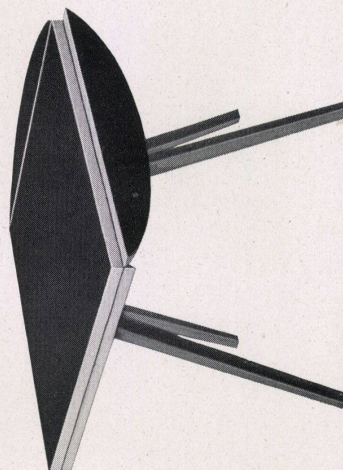
Derselbe Tisch vergrößert, rund mit einem  $\varnothing$  von 128 cm für 8 Personen.



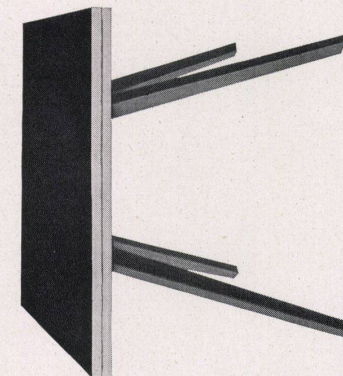
## Ein neues wohnbedarf Modell

Zürich, Talstr. 11

Esstisch während der Vergrößerung: Die 4 Seitenteile werden aufgeklappt und das Tischblatt gedreht. Handhabung äusserst einfach.



Esstisch quadratisch mit einem  $\varnothing$  von 90 cm für 4 Personen.



S. Jehle SWB Basel  
Aeschenvorstadt 43