

Zeitschrift: Bauen + Wohnen = Construction + habitation = Building + home : internationale Zeitschrift

Herausgeber: Bauen + Wohnen

Band: 1-5 (1947-1949)

Heft: 2

Artikel: Weekendhaus für einen Junggesellen und seine Gäste

Autor: [s.n.]

DOI: <https://doi.org/10.5169/seals-327837>

Nutzungsbedingungen

Die ETH-Bibliothek ist die Anbieterin der digitalisierten Zeitschriften. Sie besitzt keine Urheberrechte an den Zeitschriften und ist nicht verantwortlich für deren Inhalte. Die Rechte liegen in der Regel bei den Herausgebern beziehungsweise den externen Rechteinhabern. [Siehe Rechtliche Hinweise.](#)

Conditions d'utilisation

L'ETH Library est le fournisseur des revues numérisées. Elle ne détient aucun droit d'auteur sur les revues et n'est pas responsable de leur contenu. En règle générale, les droits sont détenus par les éditeurs ou les détenteurs de droits externes. [Voir Informations légales.](#)

Terms of use

The ETH Library is the provider of the digitised journals. It does not own any copyrights to the journals and is not responsible for their content. The rights usually lie with the publishers or the external rights holders. [See Legal notice.](#)

Download PDF: 13.03.2025

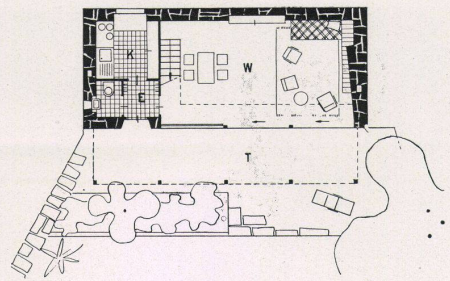
ETH-Bibliothek Zürich, E-Periodica, <https://www.e-periodica.ch>

Weekendhaus für einen Junggesellen und seine Gäste

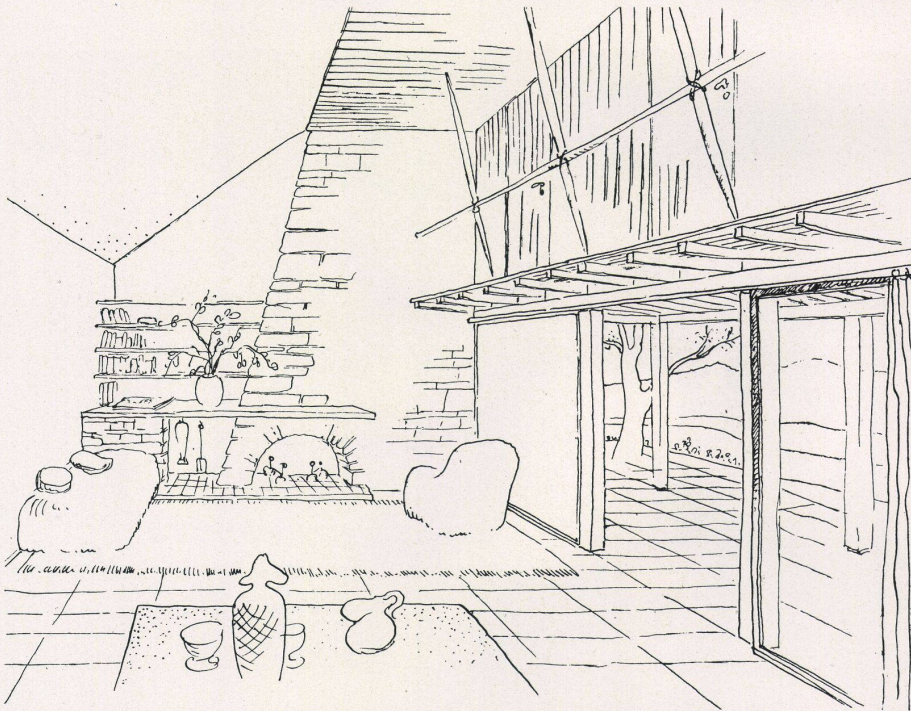
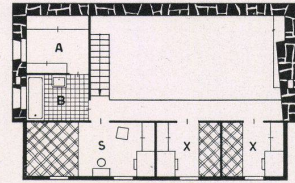
Standort:
An einem Hügelabhang
freistehend, mit Blick
auf die Donau
und Berglandschaft
Erbaut 1944 in Ungarn

Architekt: Hans Wanner
Zürich

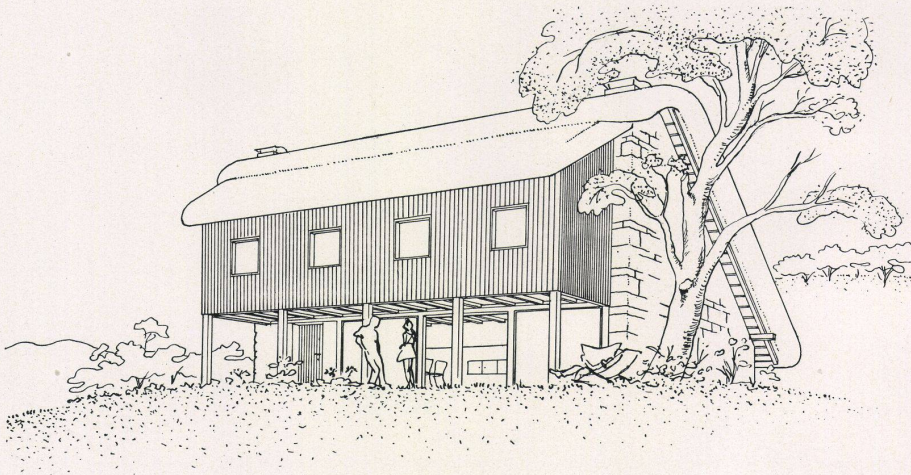
Erdgeschoß



Obergeschoß



Wohnraum mit Blick auf die überdeckte Terrasse, darüber Schlafgalerie



In seinem Wochenendhaus sucht ein Junggeselle den Sommer hindurch Entspannung und Ruhe.

Unter einer weiten, gedeckten Vorhalle, einem kühlen Ort zum Lesen oder stillen Betrachten des dahinziehenden Wassers am Fuße des Hügels, betritt er das gemauerte Erdgeschoß seines Hauses. Küche gut aber knapp eingerichtet, für Junggesellen ein unbeliebter Aufenthaltsort. Dafür bietet der geräumige, zweistöckige Wohnraum, welcher durch Glasschiebetüren nach der gedeckten Vorhalle und davorliegenden Terrasse hin noch erweitert werden kann, umso mehr Möglichkeiten für gemütliches Entspannen. Nahe am Eingang der EBplatz, fast mitten im Raum, mit breiter Aussicht, so recht für ausgedehnte Sonntagmittagschmause mit guter Zigarre, deren Rauch sich bis weit hinauf unter das schräge Dach kringelt. Dem Eingang gegenüber, an rauher Bruchsteinwand ein Kaminplatz mit Couch, um den sich an kühlen Sommerabenden die Gäste versammeln zu fröhlichem Erzählen. In vorgerückter Abendstunde verlassen Gastgeber und Gäste durch eine offene Treppe den geselligen Raum. Im vorgeschobenen Obergeschoß, das ganz aus Natur-Tannenholz hineingestellt ist, ziehen sich alle von einer offenen Galerie aus in ihre Schlafräume zurück. Der Hausherr betritt ein geräumiges Schlafgemach, das auch Raum bietet für stille Arbeit. Den Gästen steht je eine Eimerkammer zur Verfügung, eventuell müssen auch je zwei Freunde auf zwei Pritschen übereinander Platz nehmen. So bietet dieses Wochenendhaus mit seinem Strohdach und seinem Ausbau mannigfache Möglichkeiten für behagliches Ausspannen.