

**Zeitschrift:** Bauen + Wohnen = Construction + habitation = Building + home : internationale Zeitschrift

**Herausgeber:** Bauen + Wohnen

**Band:** 1-5 (1947-1949)

**Heft:** 2

**Artikel:** Projekt für ein Landhaus am Zugersee

**Autor:** [s.n.]

**DOI:** <https://doi.org/10.5169/seals-327841>

### **Nutzungsbedingungen**

Die ETH-Bibliothek ist die Anbieterin der digitalisierten Zeitschriften. Sie besitzt keine Urheberrechte an den Zeitschriften und ist nicht verantwortlich für deren Inhalte. Die Rechte liegen in der Regel bei den Herausgebern beziehungsweise den externen Rechteinhabern. [Siehe Rechtliche Hinweise.](#)

### **Conditions d'utilisation**

L'ETH Library est le fournisseur des revues numérisées. Elle ne détient aucun droit d'auteur sur les revues et n'est pas responsable de leur contenu. En règle générale, les droits sont détenus par les éditeurs ou les détenteurs de droits externes. [Voir Informations légales.](#)

### **Terms of use**

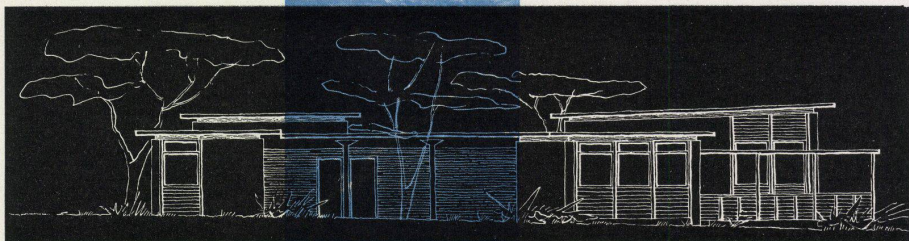
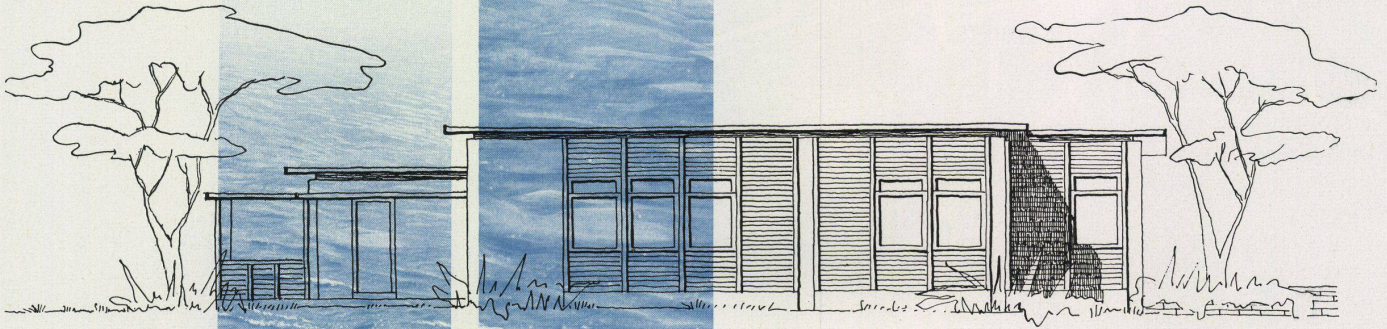
The ETH Library is the provider of the digitised journals. It does not own any copyrights to the journals and is not responsible for their content. The rights usually lie with the publishers or the external rights holders. [See Legal notice.](#)

**Download PDF:** 14.03.2025

**ETH-Bibliothek Zürich, E-Periodica, <https://www.e-periodica.ch>**

Projekt für ein Landhaus am Zugersee

Architekt: Gottfried Eichholzer  
Zürich



Geplant ist dieses einfache Landhaus auf einem Grundstück am Zugersee mit herrlicher Aussicht auf Pilatus und Rigi. Es wird erschlossen von der Kantonsstraße her, von wo aus man durch den reichen Obstgarten in die offene Halle gelangt. Diese verbindet Garage und Gast- oder Dienstenzimmer mit dem Wohnhaus. Betreten wir das letztere, so kommen wir via Windfang mit Garderobe zuerst in die Wohnhalle, dem inneren Spiel- und Aufenthaltsplatz der Kinder, wo sich auch der Frühstückstisch befindet. Das Wohnzimmer ist schlicht und einfach und bietet eben jene wunderbare Aussicht gegen den Pilatus. Mittels einer Chemineepartie ist auch hier wieder eine EBnische geschaffen, von welcher auch der Sitzplatz im Freien zugänglich ist. Die nicht sehr große, aber zweckdienlich eingerichtete Küche mit Office und Treppe zum Keller und Waschküche, Heizung und zwei Vorratsräumen, steht in enger Beziehung zu allen drei EBplätzen. Die der Morgensonne zugewendeten Schlafzimmer sind mit Bad und WC zu einer separaten Gruppe zusammengefaßt. Konstruktiv sind die Gebäudetrakte aufgebaut auf tragenden Mauerpartien mit montagefertigen Zwischenelementen aus Holz, die je nach Bedarf Fenster enthalten, oder aber gut abisoliert und verschalt sind. Baukosten zirka 65 000 Fr.

