

**Zeitschrift:** Bauen + Wohnen = Construction + habitation = Building + home : internationale Zeitschrift

**Herausgeber:** Bauen + Wohnen

**Band:** 7 (1953)

**Heft:** 3

**Artikel:** Ferienhaus in Alassio = Maison de vacances à Alassio = Holiday house of Alassio

**Autor:** Zietzschmann, Ernst

**DOI:** <https://doi.org/10.5169/seals-328510>

### **Nutzungsbedingungen**

Die ETH-Bibliothek ist die Anbieterin der digitalisierten Zeitschriften. Sie besitzt keine Urheberrechte an den Zeitschriften und ist nicht verantwortlich für deren Inhalte. Die Rechte liegen in der Regel bei den Herausgebern beziehungsweise den externen Rechteinhabern. [Siehe Rechtliche Hinweise.](#)

### **Conditions d'utilisation**

L'ETH Library est le fournisseur des revues numérisées. Elle ne détient aucun droit d'auteur sur les revues et n'est pas responsable de leur contenu. En règle générale, les droits sont détenus par les éditeurs ou les détenteurs de droits externes. [Voir Informations légales.](#)

### **Terms of use**

The ETH Library is the provider of the digitised journals. It does not own any copyrights to the journals and is not responsible for their content. The rights usually lie with the publishers or the external rights holders. [See Legal notice.](#)

**Download PDF:** 19.02.2025

**ETH-Bibliothek Zürich, E-Periodica, <https://www.e-periodica.ch>**



# Ferienhaus in Alassio

Maison de vacances à Alassio  
 Holiday house at Alassio

Architekten: Guido Gai,  
 Giorgio Moro,  
 Milano

In dem eleganten und von vielen Ausländern besuchten Meerbad Alassio an der italienischen Riviera war ein Ferienhaus mit Wohnraum, Eßraum, Küche und Gastzimmer im Mittelgeschoß, vier Schlafzimmern mit Bädern und Garderoberäumen im Obergeschoß, Garage sowie zwei weiteren Schlafzimmern im Untergeschoß zu bauen.

Auf einem etwas zurückgesetzten Untergeschoß erhebt sich ein Würfel von 13x13x13 m. Er besteht aus drei Scheiben, die in dem an Ort und Stelle vorkommenden »Pietra di Finale«, einem rötlichen Muschelkalkstein schöner Struktur und Farbe, aufgemauert sind. Auf diesen Scheiben ruhen die Decken.

Die Fassaden gegen Ost und West weisen nur wenige Öffnungen auf, dies auch deshalb, weil dort mit sehr kleinem Abstand Nachbarhäuser stehen. Die Nordfassade gegen die Berge und die Südfassade gegen das über Pinienwäldern erscheinende Mittelmeer sind stärker geöffnet. In der Mitte zwischen diesen beiden Fassaden, an denen die Wohn- und Schlafräume liegen, sind Gruppen von Bädern mit Duschen und Wannen, Lavabos und Bidets sowie Garderobenräume angeordnet. Die Treppe ist neben der mittleren Mauerscheibe geradläufig in einem rechteckigen Raumteil angeordnet, der sein Licht von Norden empfängt.

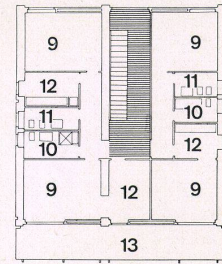
Dem Hause gegen Süden vorgelagert sind zwei über die ganze Hausbreite verlaufende Terrassen, die wie die Decken selbst auf Unterzügen liegen, die aus den Tragscheiben als Konsolen herausragen.

Diese Terrassen lassen sich gegen Süden beinahe vollständig durch Lamellenstorenwände, die in Aluminiumschielen laufen, schließen. So bildet sich, in geschlossenem Zustand dieser durchsichtigen Wände, quasi eine zweite Hauswand, hinter der die vergrößerten Räume des Hauses sich ausdehnen. Diese Außenräume sind im Sommer und Winter als Vergrößerung der Südräume von großer Wichtigkeit.

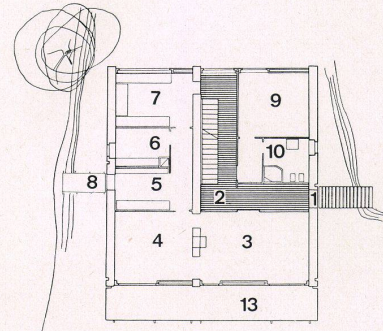
Im Wohnraum erscheint die mittlere Mauerscheibe in unverputztem »Pietra di Finale«. Sie beherbergt gleichzeitig ein nach zwei Seiten offenes Cheminée.

Etwas unverständlich erscheint die Verwendung eines Satteldaches. Ein flaches Dach wäre hier konsequenter gewesen. Zie.

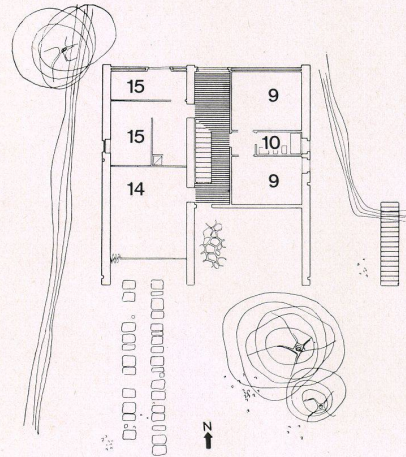
Grundriß Obergeschoß / Plan du 1er étage / Upper floor plan 1:400



Grundriß Mittelgeschoß / Plan de l'entresol / Middle floor plan 1:400



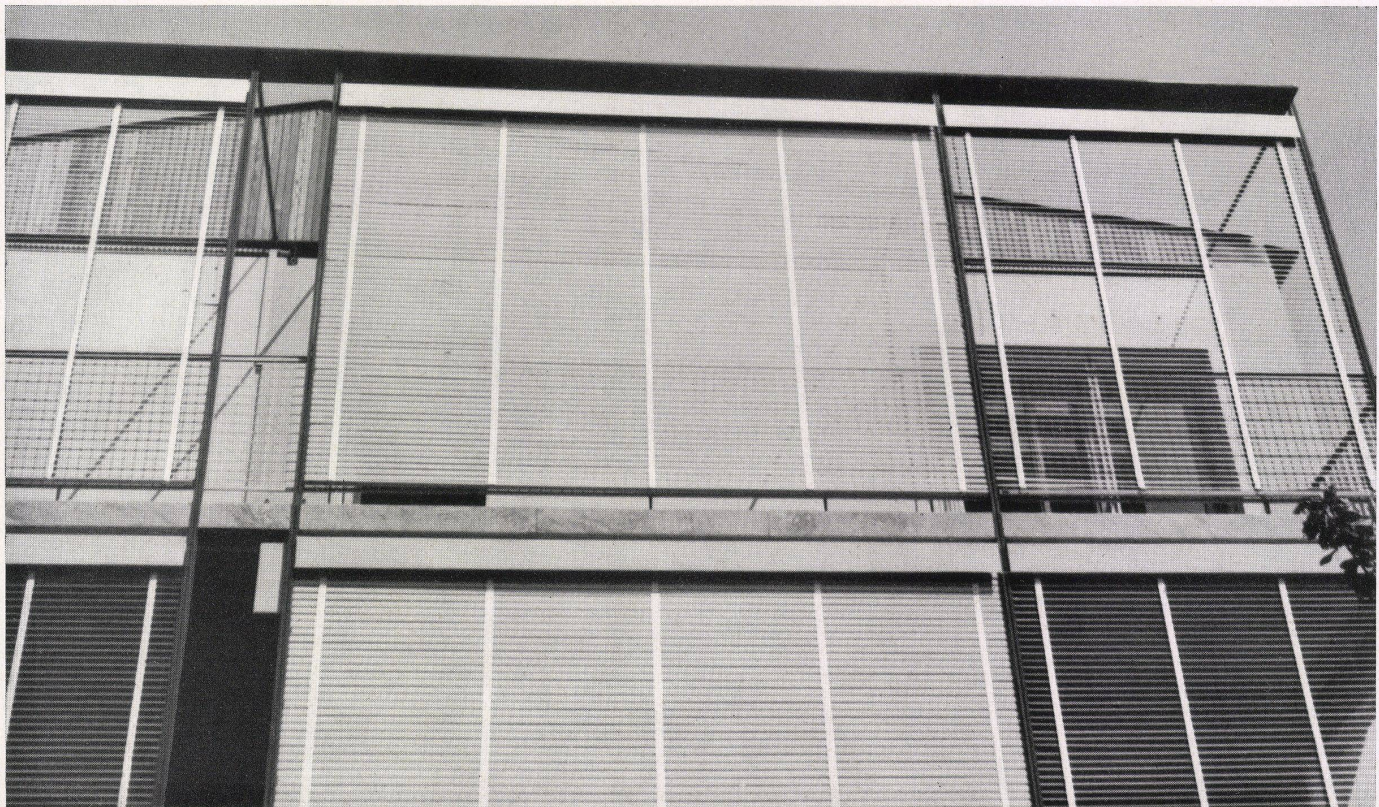
Grundriß Untergeschoß / Plan du rez-de-chaussée / Lower floor plan 1:400



Südfassade mit heruntergelassenen Lamellenstoren, die eine zweite durchsichtige Wand bilden.

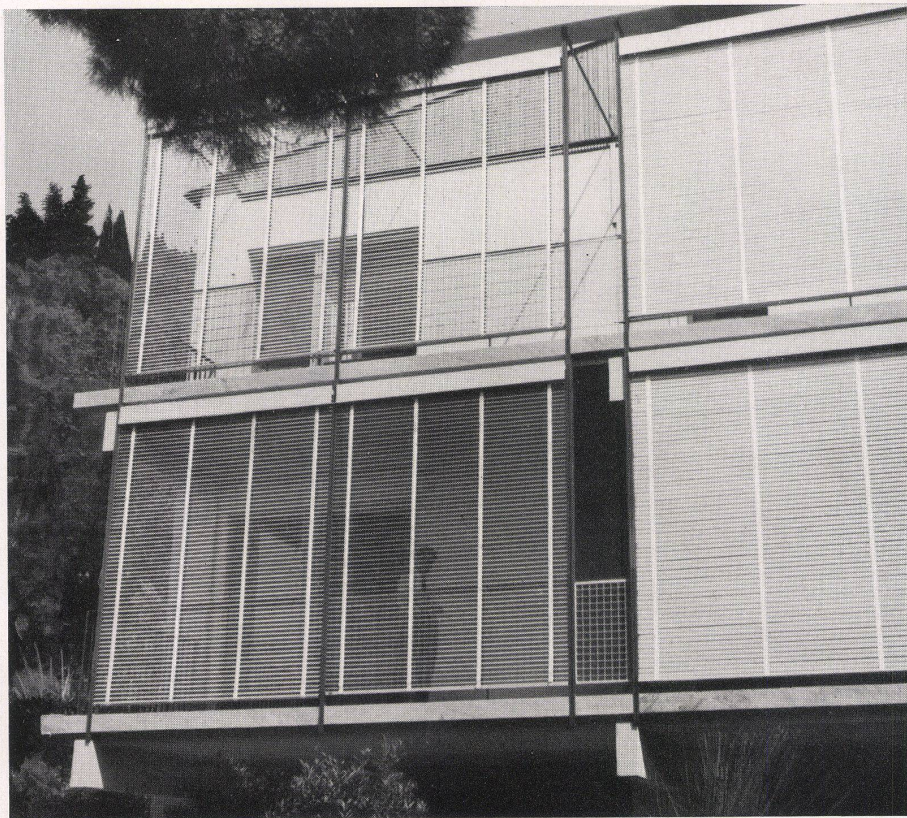
Façade sud avec stores à lames fermés formant un deuxième mur, mais transparent.

South façade with Venetian blinds down, thus forming a second transparent wall.





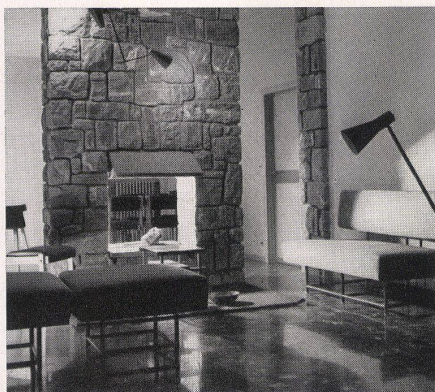
- 1 Haupteingang / Entrée principale / Main entrance
- 2 Treppenhaus / Escalier / Staircase
- 3 Wohnraum mit Cheminée / Living-room avec cheminée / Living-room with fireplace
- 4 Eßraum / Salle à manger / Dining-room
- 5 Office / Pantry
- 6 Speisekammer / Garde-manger / Larder
- 7 Küche / Cuisine / Kitchen
- 8 Serviceeingang / Entrée de service / Service entrance
- 9 Schlafzimmer / Chambre à coucher / Bedroom
- 10 Badzimmer / Bain / Bathroom
- 11 Toilettenraum / Cabinet de toilette / Toilets
- 12 Garderobe / Vestiaire / Clothes closet
- 13 Südterrasse / Terrasse du sud / South terrace
- 14 Garage
- 15 Nebenräume, Vorräte / Réduits, provisions / Subsidiary rooms, stores



Detail der Südfassade mit teilweise geöffneten Lamellenstoren.

Détail de la façade sud avec stores à lames ouverts partiellement.

Detail of south façade with Venetian blinds partly open.



Cheminéewand im Wohnraum.  
Mur de la cheminée dans le living-room.  
Fireplace wall in the living-room.



Blick vom Wohnraum auf den Terrassenaußenraum mit herabgelassenen, zum Teil geöffneten Lamellenstoren.  
Vue du living-room vers l'espace de la terrasse avec stores à lames partiellement ouverts et fermés.  
View from living-room of the terrace area outside with lowered and partly opened Venetian blinds.