

Zeitschrift: Bauen + Wohnen = Construction + habitation = Building + home : internationale Zeitschrift
Herausgeber: Bauen + Wohnen
Band: 7 (1953)
Heft: 5

Werbung

Nutzungsbedingungen

Die ETH-Bibliothek ist die Anbieterin der digitalisierten Zeitschriften. Sie besitzt keine Urheberrechte an den Zeitschriften und ist nicht verantwortlich für deren Inhalte. Die Rechte liegen in der Regel bei den Herausgebern beziehungsweise den externen Rechteinhabern. [Siehe Rechtliche Hinweise.](#)

Conditions d'utilisation

L'ETH Library est le fournisseur des revues numérisées. Elle ne détient aucun droit d'auteur sur les revues et n'est pas responsable de leur contenu. En règle générale, les droits sont détenus par les éditeurs ou les détenteurs de droits externes. [Voir Informations légales.](#)

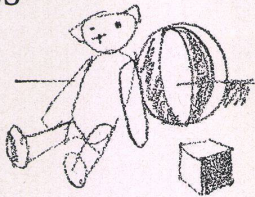
Terms of use

The ETH Library is the provider of the digitised journals. It does not own any copyrights to the journals and is not responsible for their content. The rights usually lie with the publishers or the external rights holders. [See Legal notice.](#)

Download PDF: 19.02.2025

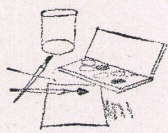
ETH-Bibliothek Zürich, E-Periodica, <https://www.e-periodica.ch>

Spielplatz Ihres Kindes



— Welt Ihres Kindes. Wieviel können Sie doch zum Glück Ihrer Kinder beitragen und wieviel sorgenfreier und unbeschwerter wird Ihre Erzieheraufgabe durch eine zweckmäßige Einrichtung des Kinderzimmers.

Jede Mutter weiß, wie scheinbar unüberlegt Kinder handeln. Sie rutschen auf dem Boden,



sie bemalen ihn, sie springen herum, und eine mütterliche Ermahnung wird in Kinderaugen nur allzu oft eine lästige Spielunterbrechung sein — und Sie wollen doch nicht der «Spielverderber» Ihrer Kinder sein! Darum denken Sie daran, mit dem idealen, gesunden Kork-

boden dürfen Sie ruhigen Herzens Ihrer Kinder die Zügel lockern.

In der Tat, Kork, der wärmste Bodenbelag, isoliert gegen Kälte und — gegen Schall, wofür Ihnen die Mitbewohner ganz besonderen Dank wissen. Kork, aus wabenförmigen Zellen aufgebaut — gegensätzlich zur Faserstruktur des Holzes mit der unvermeidlichen Sprießenbildung — ist durch seine Elastizität weitgehend unverletzlich. Korkparkett «Altdorf», Typ Protecta, besitzt überdies die mit einer äußerst zähen, glasklaren Kunststoffolie

geschlossene, absolut porenfreie Oberfläche, welche zum Nutzen der Gesundheit Ihrer Kinder Ansammlungen von Staub, Schmutz und Bakterien verhindert, Flüssigkeiten abstößt und durch diese Eigenschaften die Hausfrau von mühevoller Reinigungsarbeit erlöst. Korkparkett «Altdorf» wird fugendicht verlegt.



Korkparkett

Altdorf



Hersteller: Dätwyler AG, Altdorf-Uri

Ausstellungen: Baumuster-Centrale Zürich

Baumesse Bern

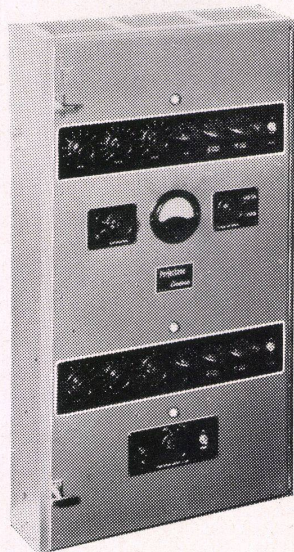
Exposition Permanente Lausanne

Verkauf durch die Fachfirmen

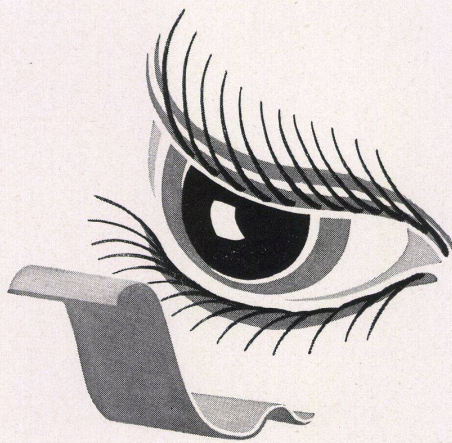


Perfectone

die
schweizerische
Marke,
die für Qualität
bürgt



KABINEN UND SAALEINRICHTUNGEN
Produits Perfectone AG Biel



Panzer für friedliche Zwecke!

Wände von Treppenhäusern und Korridoren sind besonders starker Abnutzung ausgesetzt. Panzer-Salubra schützt die Wand und kann unsichtbar ausgebessert werden.

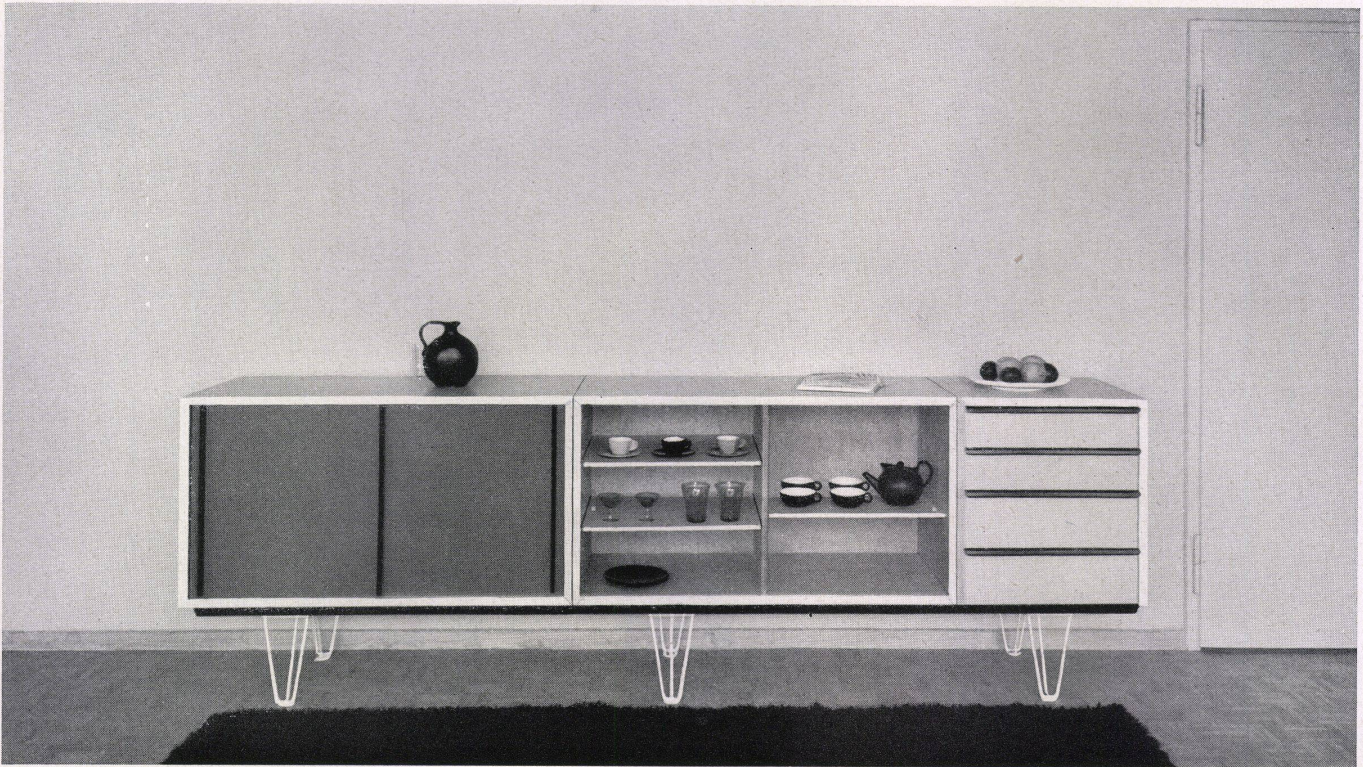
Die einzige Tapete
mit 5 Jahren Garantie
für Lichteinheit
und Waschbarkeit

Salubra

SALUBRA AG., POSTFACH, BASEL 6

Freba-Typenmöbel für die neuzeitliche Wohnung

Gute Maßverhältnisse
Ansprechende Farben
Beliebig zu ergänzen
Für alle Zwecke kombinierbar
Solid und preiswert



Hersteller:
K. H. Frei, Weißlingen ZH, Tel. 052 / 341 31



Metallfenster

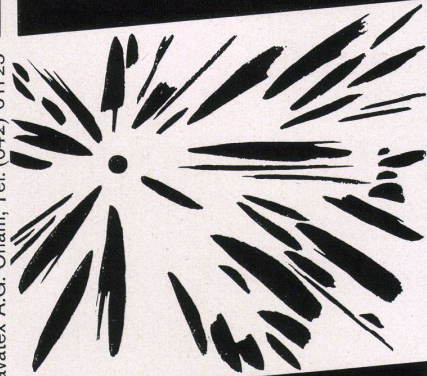
mit einfacher und Doppelverglasung in Spezialprofilen, gelangen bei neuzeitlichen Wohn-, Geschäfts-, Industrie- und Verwaltungsbauten zur Verwendung, wo besondere Ansprüche an absolute Dichtigkeit, größtmöglichen Lichteinfall, moderne architektonische Wirkung, größte Stabilität, formvollendete Beschläge, unbegrenzte Lebensdauer, gestellt werden. Für nähere Aufschlüsse stehen wir sehr gerne zur Verfügung.

GAUGER

GAUGER & CO. AG., ZÜRICH / TELEPHON 26 17 55

pavatex

Pavatex A.G. Cham, Tel. (042) 61125



Pavatex-Akustik-Platten
verschlucken den Lärm
übernehmen den Schutz des Gehörs
schaffen ruhige Arbeitsräume.

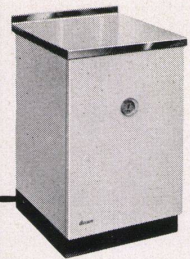
Vorteilhafte
Gesamtkosten

Accum

Einbau- Speicher

75-100-125 Liter

zum
Freiaufstellen
oder Einbau
in Kombination.



Accum

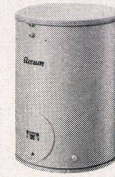
AG
Gossau/ZH
Fabrik
für
Elektrowärme-
Apparate

Moderne Höhe

Schöne
Anordnung,
Geringe
Wärmeverluste.



75-100-125 Liter



Einbau-Speicher,
30 und 50 Liter

The selection was made of a type of wall construction in which large sheets of plate-glass (mean width 1.4 metres) are supported by thin light alloy sections. Since the arrangement of all-glazed walls left no standing-room for the requisite filing cabinets, the parapet was as a rule fashioned as a cupboard along the single sections of wall. The lay-out has meanwhile proved its efficiency in use. A total of approx. 320 sq. metres of glass and Duroglass has been used in the building. The cupboards total some 135 metres in length.

Central station for transcontinental buses in Chicago (pages 255-257)

Two storeys above the ground floor contain space enough for 500 parked cars. Above a roof terrace, which is to be laid out as a roof garden, an eleven-storey hotel and business building is to be built at a later stage.

The passengers enter the building at street-level and reach the waiting-hall on the first basement floor by means of escalators after passing through corridors with large show windows. Further escalators convey the passengers to the second basement, where platforms for 31 arriving and departing buses are laid out round a public hall. If 15 minutes

are allowed for passengers to take their places and luggage to be loaded, 120 buses can be dealt with per hour, or 18,000 passengers per day.

Garage in Düsseldorf (pages 258-262)

The Haniel garage has four storeys and a basement and can accommodate a total of 500 cars. The cars are parked in four rows along either side of the 7-metre wide road. One-sided parking, which is sometimes used in car parks, cannot be used in garages because of the large space required. One-way traffic is the rule throughout the garage.

So that vehicles can turn onto the ramps without difficulty, sufficient free space is left at the foot. The ramps, which are situated on the two long sides of the garage, one up and one down, have a gradient of 14.5% and at their point of entry into the building a spacious landing is arranged. As the external walls are all-glazed an unobstructed view of the exits and entries is assured.

As all the free space on the site outside the garage building is required for traffic and the temporary parking of vehicles, the hotel building with 22 rooms, a small restaurant and 3 flats, was placed as a separate structure on piers over the entrance so that only a porter's lodge and

a waiting-room remain on ground-level. It is planned to accommodate the flats in a new structure to be built on the north side of the garage and annexed to the existing residential quarters and to make the personnel building into a complete small hotel (40 rooms). This would round off the scheme and make it virtually self-contained, as a motorist's hotel.

New office for the engagement of stevedores (pages 263-265)

An office was to be built in Rotterdam in which stevedores could be engaged daily and made up into loading and unloading gangs for arriving and departing ships. A triangular site in the dock area surrounded by roads with industrial railway lines was available.

The centre is occupied by a two-storey hall which is entered from the west and in front of which a large cycle park is located. Round this structure all the other departments, some of which are two-storeyed, are sited. The administrative staff and the foremen who arrange the taking on of hands enter the building from the east. On the left are the offices of the welfare service and of the inspector, while to the south are annexed the cashier's office and the pay desk for the workers.

Project for a «motel» (pages 266-267)

The scheme is planned for a possible site some ten kilometres outside Basle on the Basle-Zürich road. The lay-out consists of a central block with restaurant, kitchen and service station and single guest-room units each with its lock-up garage. The restaurant, parlour and open-air restaurant are on a scale which will be in keeping with the importance of the place as a goal for short runs out from the town. The residential units are arranged alternately facing east and west so that a spatial effect of intimacy and complete privacy is achieved. The scheme envisages single and double bedrooms. In addition family pavilions with accommodation for six persons are planned. The pavilions are designed throughout to make a longish stay pleasant for the visitor. There is in each case covered accommodation for the car.

Filling station at the Blue Lake near Hanover (pages 268-269)

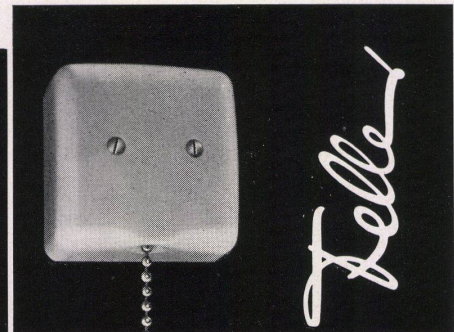
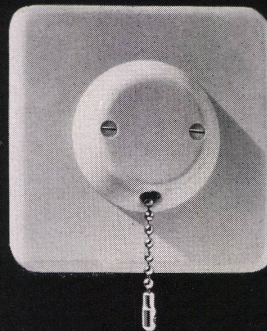
The division of the roof over the pumps into two sections (of different sizes) was dictated by the fact that on one side only private cars fill up (motor spirit) while on the other side lorries (diesel fuel) are dealt with and that the pay office and the

Adolf Feller AG. Horgen

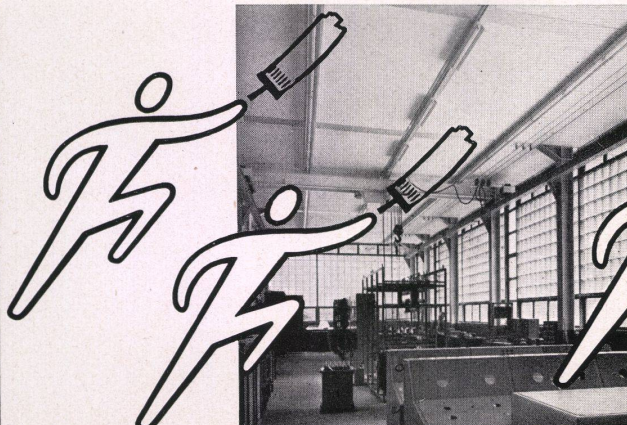
Universal-Zugschalter

für Wand- oder
Deckenmontage
(Zugbetätigung nach
allen Richtungen).

Geräuscharm, nach dem
bewährten
Silberkontakt-System.
Pat. ang.



Kunstharzdispersion



ROCCOPON

Der führende Mattanstrich
für innen und außen.
Vorteile: Waschbar, elastisch,
atmend, in 1-2 Stunden
trocken, teerisierend,
deckt in 2 Anstrichen.
Universell verwendbar
auf Mauerwerk, Holz, Eternit,
Pavatex usw.
in allen Farbtönen.
Billiger als Ölfarbe

Neuer Maschinensaal
Sécheron S.A., Genf
mit «Rocopon»
gestrichen

ROTH+CO GmbH. LUZERN
Tel. 041/33444

Dépôts in: BASEL, BERN, ZÜRICH