

Zeitschrift: Bauen + Wohnen = Construction + habitation = Building + home : internationale Zeitschrift

Herausgeber: Bauen + Wohnen

Band: 8 (1954)

Heft: 2

Artikel: Tabakladen in Chur = Tabac à Coire = Tabacconist's in Chur

Autor: [s.n.]

DOI: <https://doi.org/10.5169/seals-328725>

Nutzungsbedingungen

Die ETH-Bibliothek ist die Anbieterin der digitalisierten Zeitschriften. Sie besitzt keine Urheberrechte an den Zeitschriften und ist nicht verantwortlich für deren Inhalte. Die Rechte liegen in der Regel bei den Herausgebern beziehungsweise den externen Rechteinhabern. [Siehe Rechtliche Hinweise.](#)

Conditions d'utilisation

L'ETH Library est le fournisseur des revues numérisées. Elle ne détient aucun droit d'auteur sur les revues et n'est pas responsable de leur contenu. En règle générale, les droits sont détenus par les éditeurs ou les détenteurs de droits externes. [Voir Informations légales.](#)

Terms of use

The ETH Library is the provider of the digitised journals. It does not own any copyrights to the journals and is not responsible for their content. The rights usually lie with the publishers or the external rights holders. [See Legal notice.](#)

Download PDF: 30.03.2025

ETH-Bibliothek Zürich, E-Periodica, <https://www.e-periodica.ch>

Tabakladen in Chur

Tabac à Coire
Tobacconist's in Chur

Innenarchitekt: Rolf Rhyner,
Zürich



Ein älteres Haus in Chur wurde so umgebaut, daß es jetzt einem Zigarrenladen und einem weiteren Laden nebst sämtlichen Nebenräumen Platz bietet.

Auf einen eigentlichen Einbau der Möbel wurde verzichtet. Dadurch erscheint die ganze Einrichtung leicht und luftig. Die schlichten, zweckmäßigen Möbel sind aus Ulmen- und Ahornholz naturbehandelt.

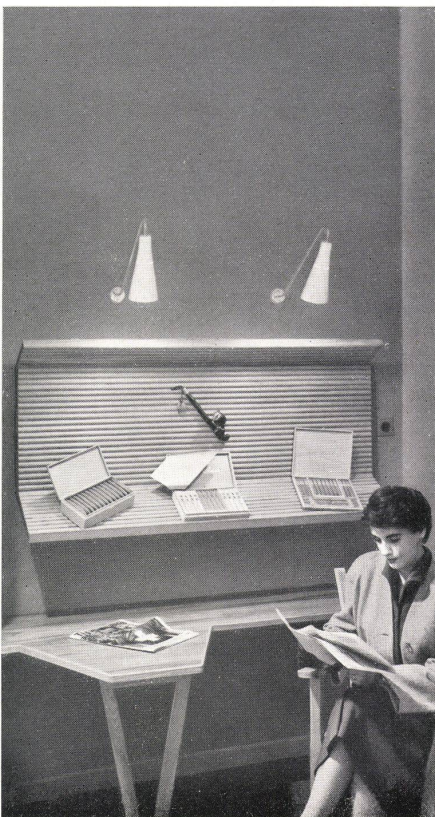
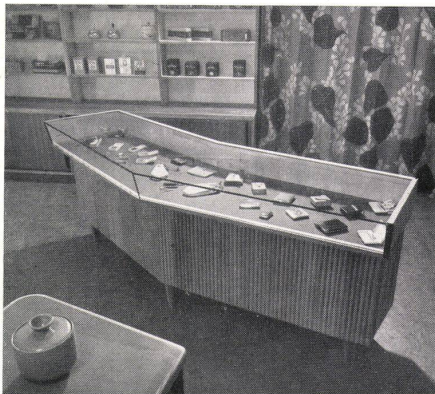
In nächster Nähe des Eingangs befindet sich der Verkaufstisch für den Schnellverkauf von Zigaretten. Inmitten der Wandregale wurde eine Vitrine für Pfeifen auf schräggestellten, mit rotem Filz überzogenen Tablarren eingebaut. Der andere abgewinkelte Verkaufstisch zeigt eine flache, stark hervorspringende Glasvitrine für kleinere Ausstellungsobjekte. Das Innere dieser Vitrine wurde mit dem gleichen roten Filztuch bespannt. Man öffnet diese mit zwei Bedienungsklappen von hinten. Dieser Korpus steht, von allen Seiten zugänglich, frei im Raum, damit der Käufer die Artikel ungestört aus-suchen kann.

Der grobleinene Vorhang im Bürodurchgang gibt dem Ladenraum durch sein markantes, buntes Tabakblättermuster in warmem Braun, Zinnoberrot und Nilgrün starkfarbige Akzente. Das Nilgrün finden wir auch im Linoleumbelag des erstgenannten Verkaufstisches sowie an einer Wandfläche, an der die Sitzgruppe placiert ist.

Sie besteht aus einem Konsoltischchen und zwei bequemen Tessinersesseln, die in der Nische zum längeren Verweilen einladen. An dieser Wand wurde ein freies, offenes Ausstellungspaneau angebracht.

Besonders großer Wert wurde auf direktes, blendungsfreies, warmes Licht gelegt. Diesem Zwecke entsprechen die schmucken Messing-lampen mit ihren weißgespritzten Schirmen.

An den Verkaufsraum schließt sich das Büro an. Daneben der Lagerraum, der bei der Lage-rung der Tabakwaren eine besonders wichtige Funktion ausübt, der Toilettenraum und die Einbauschränke.



Verkaufsraum. Wandregale in Ulmen- und Ahornholz, naturbehandelt, mit Einteilung für Zigaretten, Pfeifen, Tabak usw.

Magasin de vente. Etagères en orme et en érable nature avec compartiments pour cigarettes, pipes, tabacs, etc.
Sales room. Wall shelves in natural finished elm and maple with subdivisions for cigarettes, pipes and tobacco.

Ausstell- und Verkaufstisch mit verglastem Oberteil. Korpus in Ulmenrillentäfer verkleidet.

Table d'exposition et de vente avec partie supérieure vitrée. Le corps est revêtu de panneaux nervurés d'orme.
Display and sales counter with glazed upper section. Ribbed elm cladding.

Konsoltisch in der nilgrünen Wandnische. Darüber offenes Ausstellungspaneau mit zwei Wandappliquen in Messing.

Table-console dans la niche en gris verdâtre. Par-dessus, panneau d'exposition avec deux appliques en laiton.
Console in the Nile green niche. Above open display panel with two brass wall brackets.

Grundriß / Plan 1:100

- 1 Eingang / Entrée / Entrance
- 2 Sitzplatz / Siège / Seat
- 3 Regale / Rayons / Shelves
- 4 Ausstellungs- und Verkaufstische / Tables d'exposition et de vente / Display and sales counters
- 5 Büroraum / Bureau / Office
- 6 Lagerraum / Entrepôt / Store
- 7 Toilettenraum / Toilettes / Toilet
- 8 Wandschränke / Placards / Wall cupboards
- 9 Privateingang / Entrée privée / Private entrance
- 10 Hauseingang / Entrée principale / Front entrance

