

Zeitschrift: Bauen + Wohnen = Construction + habitation = Building + home : internationale Zeitschrift
Herausgeber: Bauen + Wohnen
Band: 9 (1955)
Heft: 4

Werbung

Nutzungsbedingungen

Die ETH-Bibliothek ist die Anbieterin der digitalisierten Zeitschriften. Sie besitzt keine Urheberrechte an den Zeitschriften und ist nicht verantwortlich für deren Inhalte. Die Rechte liegen in der Regel bei den Herausgebern beziehungsweise den externen Rechteinhabern. [Siehe Rechtliche Hinweise.](#)

Conditions d'utilisation

L'ETH Library est le fournisseur des revues numérisées. Elle ne détient aucun droit d'auteur sur les revues et n'est pas responsable de leur contenu. En règle générale, les droits sont détenus par les éditeurs ou les détenteurs de droits externes. [Voir Informations légales.](#)

Terms of use

The ETH Library is the provider of the digitised journals. It does not own any copyrights to the journals and is not responsible for their content. The rights usually lie with the publishers or the external rights holders. [See Legal notice.](#)

Download PDF: 13.03.2025

ETH-Bibliothek Zürich, E-Periodica, <https://www.e-periodica.ch>

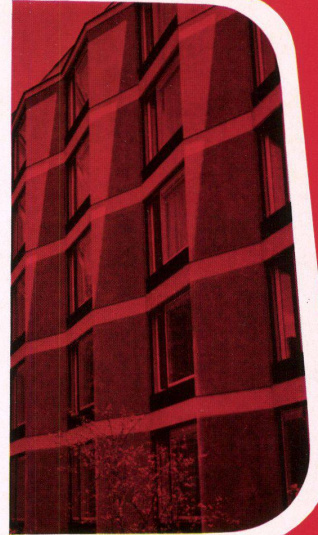
Mit Linoleum planen!

Wie der Bau aus dem Grundriß herauswächst, so läßt sich der Raum vom Boden her gestalten; denn der Fußboden ist die «sechste Wand», also eines seiner wesentlichen Elemente.

Farben erhöhen die Wirkung eines Raumes; mit farbigem Linoleum läßt sich die Gestaltung eines Raumes maßgebend beeinflussen.

Linoleum war immer der Bahnbrecher für neue Farb- und Dessin-Creationen; die neuzeitlich ausgerichtete Giubiasco-Kollektion umfaßt über 100 Farben und Dessins, eine Auswahl, die den verwöhntesten Ansprüchen zu genügen vermag.

Seit 50 Jahren bewährtes Material in modernen Farben und Farbstellungen erlaubt avantgardistische Lösungen bei traditioneller Garantie für Haltbarkeit und billigen Unterhalt. Giubiasco-Linoleum ist deshalb dem Architekten wie dem Bauherrn als Baustoff gleich nützlich; es ist der Belag für Böden, Türen, Wände, Möbel, der heute moderner ist denn je; es ist der in der Schweiz weitaus meistverlegte Bodenbelag.



Super-Ombre 1105

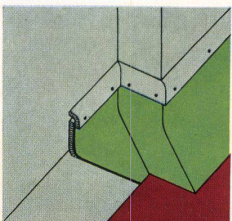


GIUBIASCO

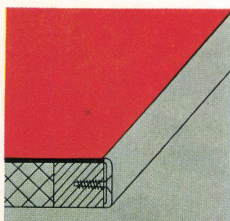


LINOLEUM

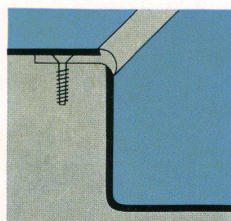
Hohlkehle



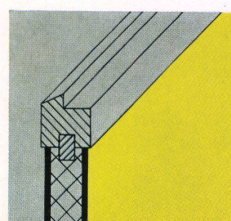
Möbelbelag



Treppenbelag



Türverkleidung



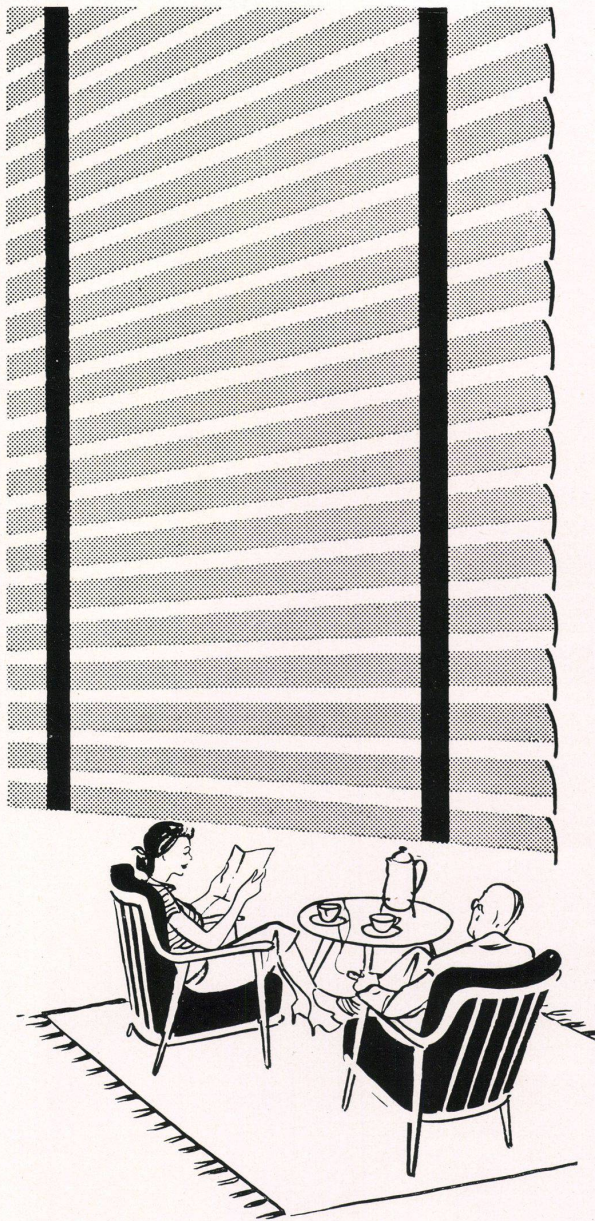
Reine, frische Luft wie in der Natur

SULZER

Klimaanlagen

**GEBRÜDER SULZER, AKTIENGESELLSCHAFT
ABT. HEIZUNG UND LÜFTUNG
WINTERTHUR / SCHWEIZ**

*Filialen in: Aarau, Bern, Biel, Chur,
Lausanne, Lugano, Luzern,
Neuchâtel, Schaffhausen, St. Gallen,
Solothurn, Zürich,
Basel (AG. Stehle & Gutknecht)*



Weiches blendfreies Sonnenlicht

Angenehmere Innentemperatur,
bessere Frischluftzirkulation,
freundlichere und wohnlichere
Atmosphäre dank

Sunway
norm

den dekorativen Lamellenstoren,
die direktes Sonnenlicht abhal-
ten, ohne den Raum zu verdun-
keln.

Sunway norm sind leicht und
ohne Bauarbeit montierbar.

Verlangen Sie unsern Prospekt
BW oder den Besuch eines
Vertreters!

Anemonenstrasse 40 Telefon 051 / 5213 00

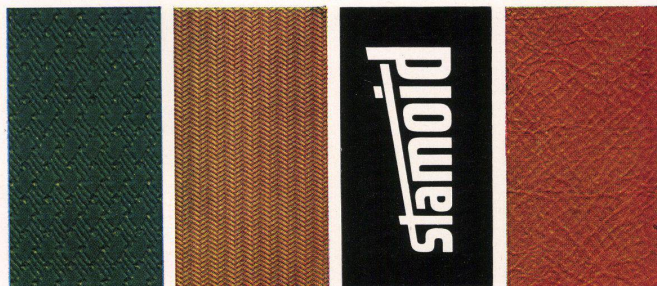
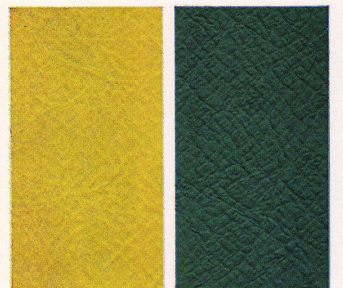
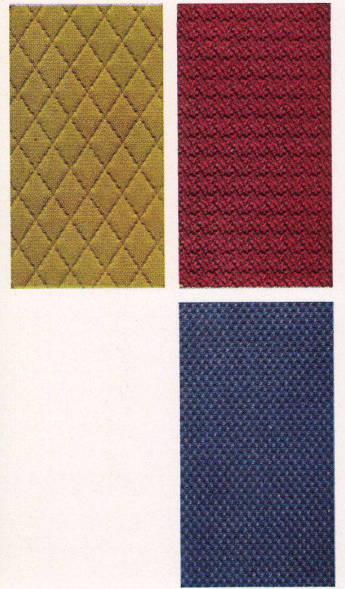
Metallbau AG
Zürich 47 Albisrieden

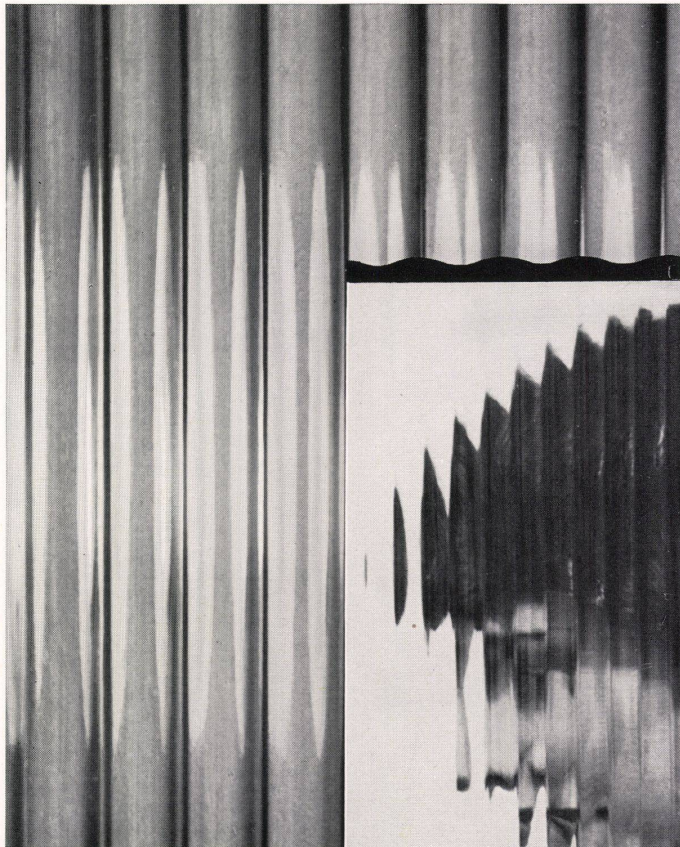


Stamoid im Empfangsraum
der Maschinenfabrik
J. J. Rieter & Co. AG., Winterthur

Für die Bedürfnisse des neuzeitlichen Innen-
ausbaus haben wir unsere Auswahl ergänzt.
Zu den Ledernarben sind abstrakte Strukturen
getreten, kleine Rauten und Rippen, Raster
und Punkte. Dazu neue Farben: leise, ge-
brochene (auf großer Fläche besonders wohl-
tuend!) und klare, dynamische für die Ak-
zente. Damit haben auch die Anwendungs-
gebiete eine Erweiterung erfahren. Jetzt fin-
den wir Stamoid-Plasticleder nicht nur auf
Hockern, Stühlen und Fauteuils, sondern –
mit ausgezeichneter Wirkung – immer öfters
als Tisch- oder Pultbelag, an Türen und
Wänden. Stamoid ist auch technisch über-
aus dankbar. Es läßt sich gut verarbeiten und
hält vieles aus; es knickt nicht, bricht nicht,
ist abwaschbar, lichtecht, färbt nie ab. Weder
Alter noch Witterung setzen ihm zu. Bitte
verlangen Sie die vervollständigte Kollektion.
Stamm & Co., Eglisau *****

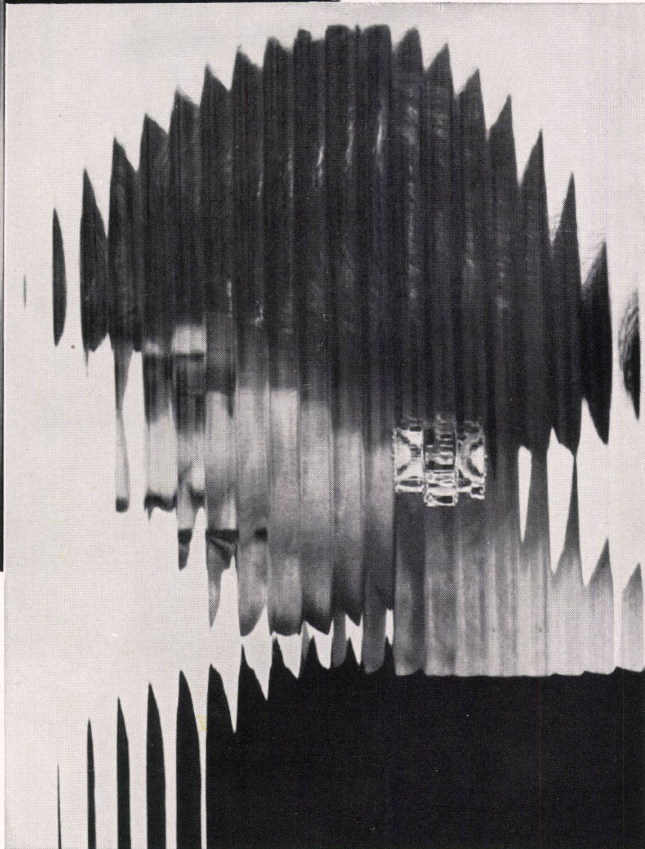
Stamoid ist schön





Bezug von Gußglas
über den Flachglashandel
und das Glaserhandwerk
Auskunft:
H. Büchi, Zürich
Waisenhausstraße 4

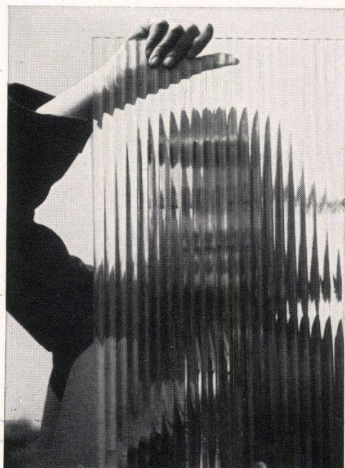
Profil



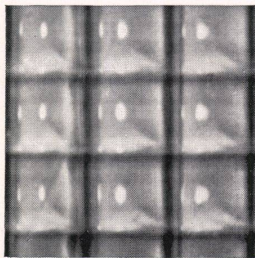
EDELITGLAS -

veredeltes Licht

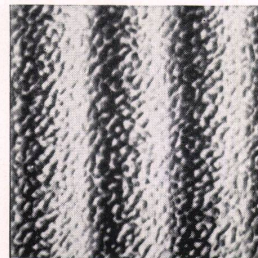
Glatt, glänzend und griffig ist die Struktur dieses Glases. Es dient der Lichtstreuung und der Lichtlenkung, wirkt sehr dekorativ und kann leicht gereinigt werden.



2



3

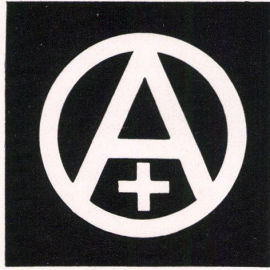


Struktur: 1. Edelit einseitig, auf einer Seite
ornamentiert.
2. Edelit doppelseitig | auf beiden Seiten
3. Edelit Nr. 504 | ornamentiert

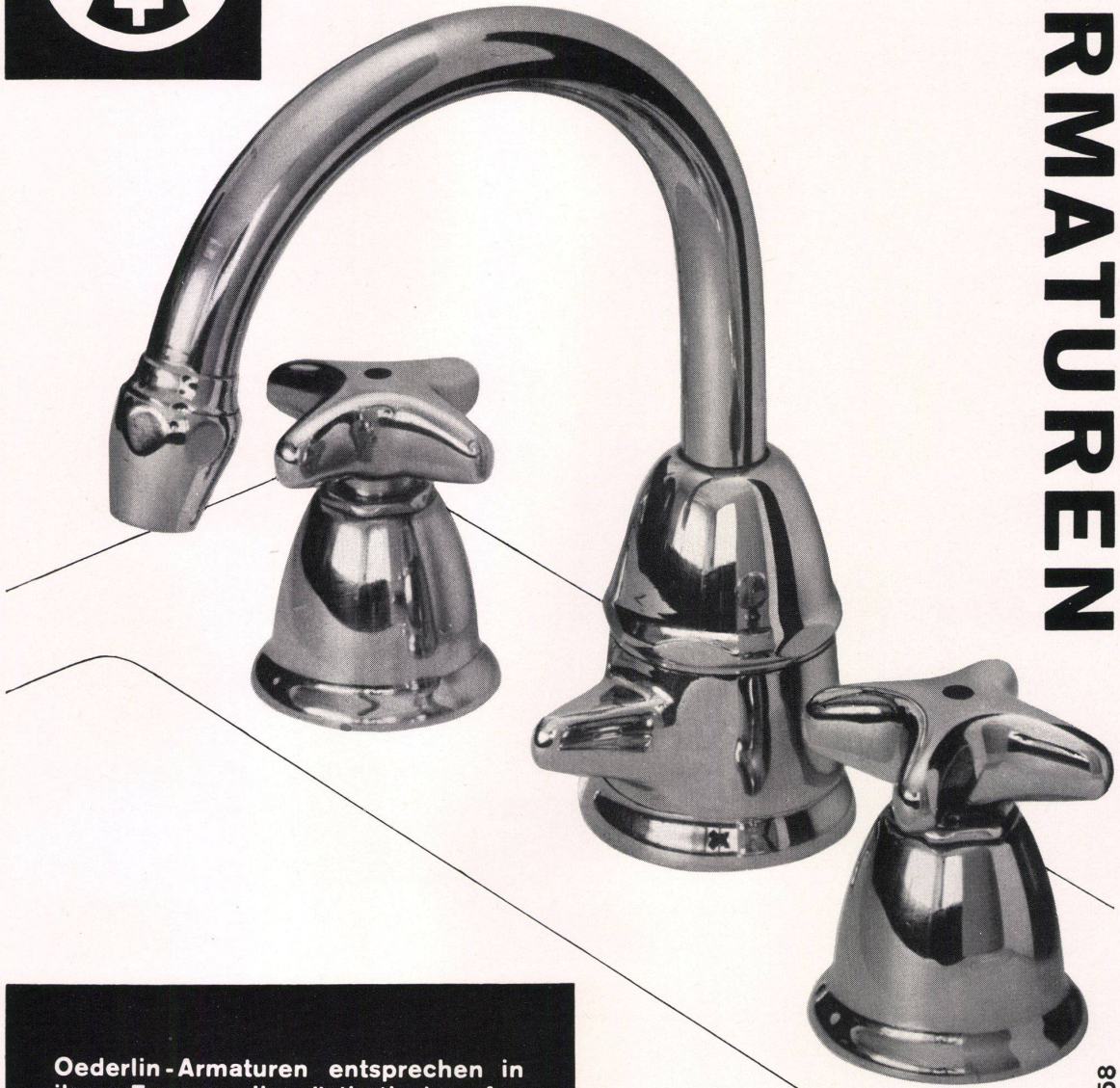
Dicke: 3—4 mm

Lagermaße: Breiten 120/126 cm
Längen bis 250 cm

In Sonderfällen sind auch größere Breiten lieferbar.



OEDERLIN ARMATUREN



Oederlin-Armaturen entsprechen in ihren Formen allen ästhetischen Ansprüchen und haben sich dank ihrer technischen Vollkommenheit und einfachen Konstruktion seit Jahrzehnten bewährt.

Qualitätsfabrikate für den gesamten Wohnungsbau, sowie die Industrie.

BADEN - GEGRÜNDET 1858

AKTIENGESELLSCHAFT OEDERLIN + CIE. ARMATURENFABRIK U. METALLGIESSEREIEN

Eine Freude zum Verweilen



Modehaus „Spira“, Basel

Architekten Franz Bräuning und
Arthur Dürig Basel

Plastobeläge

Altdorf

Dätwyler AG., Schweiz. Draht-, Kabel- und Gummiwerke, Altdorf-Uri
Verkauf durch den Fachhandel

Der Gestaltung der Verkaufsräume wird heute eine immer größere Bedeutung beigelegt. Der moderne Ladenbau soll dabei dem ästhetischen Empfinden genügen und doch gleichzeitig dem Verkaufspersonal in hohem Maße dienen. Gerade hier finden Plastobeläge „Altdorf“ eine immer größer werdende Verwendung. Plastobeläge „Altdorf“ ermüden nicht, sie sind elastisch, weich und gleitsicher, behalten dem Personal die frohe Laune und machen den Dienst am Kunden selbst nach stundenlangem Gehen und Stehen zum Vergnügen. Sie sind äußerst schmutzunempfindlich, benötigen deshalb ein Minimum an Reinigung und Pflege und ermöglichen so nach angestrenzter Tagesarbeit rechtzeitig den wohlverdienten Feierabend. Die vielseitige Farbgebung der Plastobeläge „Altdorf“ paßt sich zudem jeder individuellen Raumgestaltung an. Sie erfreut die Kundschaft und verleiht dem Raum eine einladende, zum Verweilen aufmunternde Atmosphäre.

Schulthess 4+6

Die vollkommenen
Waschautomaten
für jeden Haushalt

Schweizer Qualität



Die beste Referenz:
gegen 6000 Schulthess-
Automaten im Betrieb
... und nur
zufriedene Kunden!

Die grosse Nachfrage nach den beiden Waschautomaten Schulthess 4+6 mit Trommelinhalt 4 resp. 6 kg ist ein Beweis für ihre Qualität und Leistung.

Qualität und Leistung dieser Automaten aber stützen sich auf Erfahrung. Als erste schweizerische Spezialfabrik der Wäschereimaschinenbranche begann die Maschinenfabrik Ad. Schulthess & Co. AG. bereits vor 7 Jahren mit dem Bau von Waschautomaten. Sie besitzt somit auf diesem Gebiet die grössten Erfahrungen.

MASCHINENFABRIK AD. SCHULTHESS & CO. AG. ZÜRICH

Büros und Demonstrationslokale:

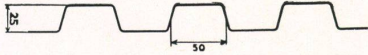
Zürich	Stockerstrasse 57	Tel. 051/ 27 44 50
Bern	Köniz/Bern Wabersackerstr. 117	Tel. 031/ 7 56 36
Lausanne	16, Avenue du Simplon	Tel. 021/ 26 56 85

Verlangen Sie eine unverbindliche Vorführung. Wir sind in der Lage jederzeit und überall in der Schweiz Ihnen diese Automaten vorzuführen.

Aluman-Wellbänder

Standard-Wellungen Maße in mm

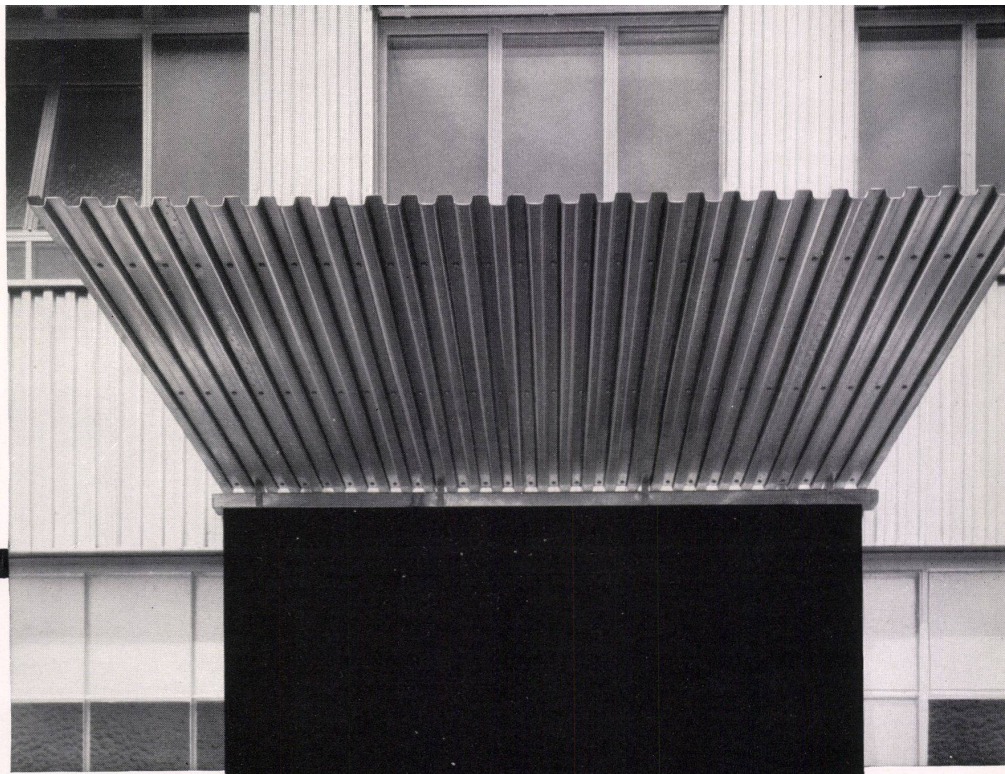
trapezoidal (Fassaden)



parabolisch (Dächer)



parabolisch (Balkone)

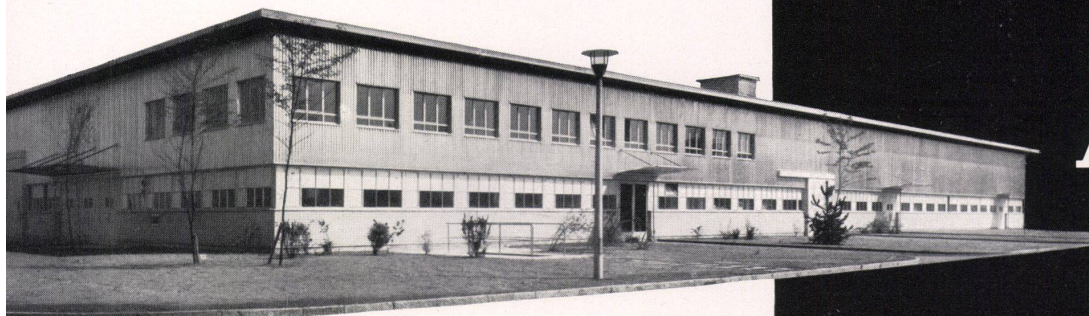


Dächer und Fassaden
Balkonbrüstungen
Vordachkonstruktionen

aus

Leichtmetall

ALLEGA



Motorenwerkstätte Swissair, Kloten

Aluman-Bleche für Dächer und Verkleidungen
Anticorodal-Profile für den Metallbau

die idealen ALAG-Markenlegierungen für das neue Bauen. Geringes spezifisches Gewicht, hohe Festigkeiten, gute Korrosionsbeständigkeit, vielseitigste Formgebungsmöglichkeiten.

Wir vermitteln die technische Beratung der Architekten und Bauingenieure.

Allega Aktiengesellschaft Zürich 48

Buckhauserstrasse 5

Telephon 051/52 33 22

