

Zeitschrift: Bauen + Wohnen = Construction + habitation = Building + home : internationale Zeitschrift
Herausgeber: Bauen + Wohnen
Band: 9 (1955)
Heft: 6

Werbung

Nutzungsbedingungen

Die ETH-Bibliothek ist die Anbieterin der digitalisierten Zeitschriften. Sie besitzt keine Urheberrechte an den Zeitschriften und ist nicht verantwortlich für deren Inhalte. Die Rechte liegen in der Regel bei den Herausgebern beziehungsweise den externen Rechteinhabern. [Siehe Rechtliche Hinweise.](#)

Conditions d'utilisation

L'ETH Library est le fournisseur des revues numérisées. Elle ne détient aucun droit d'auteur sur les revues et n'est pas responsable de leur contenu. En règle générale, les droits sont détenus par les éditeurs ou les détenteurs de droits externes. [Voir Informations légales.](#)

Terms of use

The ETH Library is the provider of the digitised journals. It does not own any copyrights to the journals and is not responsible for their content. The rights usually lie with the publishers or the external rights holders. [See Legal notice.](#)

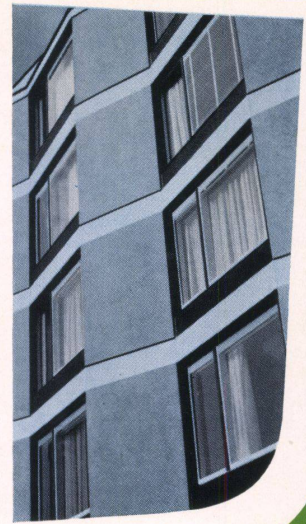
Download PDF: 26.11.2024

ETH-Bibliothek Zürich, E-Periodica, <https://www.e-periodica.ch>

Mit Linoleum planen!

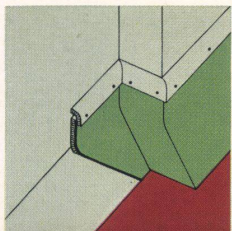
Es ist symptomatisch, daß gerade wieder in neuester Zeit ganze Häuser und Großbauten mit Linoleum belegt werden. Linoleum hat sich eben seit Jahrzehnten bewährt: es ist haltbar, leicht zu reinigen und billig im Unterhalt.

Die neuen Farben in Ombré- und Super-Ombré-Struktur sind Beweis für die jedem Geschmack gerecht werdende Anpassungsfähigkeit von Linoleum. Neue Ideen für Dessins und Farbstellungen fanden von jeher ihre Verwirklichung zuerst im Linoleum, das Gestaltungswünschen keine Grenze setzt. Deshalb gehört Linoleum auch heute zu den modernsten Bodenbelägen. Linoleum bietet dem Architekten geradezu ideale Anwendungs- und Gestaltungsmöglichkeiten; es ist der Bodenbelag, mit dem sich planen läßt.

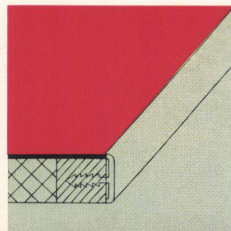


Super-Ombré 1719/20

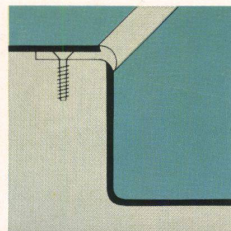
Hohlkehle



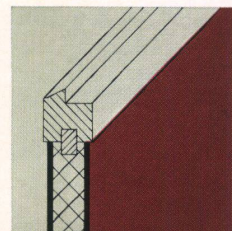
Möbelbelag



Treppenbelag



Türverkleidung



GIUBIASCO



LINOLEUM



Behagliche Wärme durch



Heizung

GEBRÜDER SULZER, AKTIENGESELLSCHAFT, ABT. HEIZUNG UND LÜFTUNG, WINTERTHUR / SCHWEIZ
Filialen in Aarau, Bern, Biel, Chur, Lausanne, Lugano, Luzern, Neuchâtel, Schaffhausen, St. Gallen, Solothurn, Zürich, Basel (AG. Stehle & Gutknecht)

Der Wohnraum — Refugium des Alltags



Wohnhaus „Emmenbaum“, Emmenbrücke

Architekt Friedrich E. Hodel, Luzern

Korkparkett

Altdorf

Dätwyler AG., Schweiz. Draht-, Kabel- und Gummiwerke, Altdorf-Uri
Verkauf durch den Fachhandel

Bald noch
die letzte Oase
für Ruhe
und Erholung
im nervösen
Alltag des
Menschen!
Kein Wunder,
weshalb
der wohnlichen
Atmosphäre
eine immer
größere
Bedeutung
beigelegt wird
und kein Wunder,
daß sich
Korkparkett „Altdorf“
einer großen
Beliebtheit erfreut.
Korkparkett „Altdorf“
verleiht
dem Bewohner
des Raumes
das Gefühl
der Ruhe, der Wärme
und des
Wohlgeborgenseins.
Es paßt sich
ideal
den individuellen
Wünschen
bei der
Raumgestaltung an
und ist
gerade dort
der Bodenbelag,
wo selbst
bei täglicher
Beanspruchung
ein minimaler
Aufwand
an Reinigung
und Pflege
verlangt wird.

200

Fenster-Elemente
millimetergenau
in nur 25 Stunden
am Hochhaus Ba-
sel montiert dank
dem neuen Koller-
System

**Metallbau-
Koller AG.
Basel**

Holestraße 89
Telefon
061 / 382977

Neu für Bauten mit Klima-
anlage:

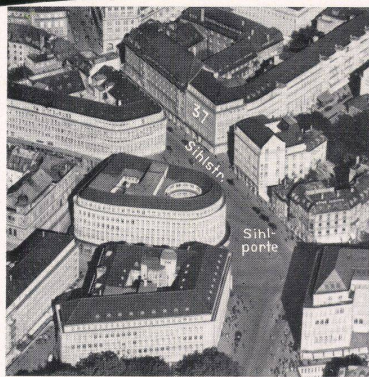
Ganz-Metallfenster mit
reduzierter Kältebrücke
Metall-Kunststoff-Fenster
ohne Kältebrücke



WEIHNACHTS-AUSSTELLUNG

Am 21. November eröffnen wir unsere große Weihnachts-Ausstellung und laden Sie zu einer unverbindlichen Besichtigung ein.

Die Ausstellung gibt Ihnen viele Anregungen für sinnvolle Weihnachts-Geschenke.



Baumann, Koelliker

AG. FÜR ELEKTROTECHN. INDUSTRIE ZÜRICH, SIHLSTR. 37 TEL. 23 37 33

Schulthess 4+6

Die vollkommenen
Waschautomaten
für jeden Haushalt

Schweizer Qualität



Die beste Referenz:
gegen 6000 Schulthess-
Automaten im Betrieb
... und nur
zufriedene Kunden!

Die grosse Nachfrage nach den beiden Waschautomaten Schulthess 4 + 6 mit Trommelinhalt 4 resp. 6 kg ist ein Beweis für ihre Qualität und Leistung. Qualität und Leistung dieser Automaten aber stützen sich auf Erfahrung. Als erste schweizerische Spezialfabrik der Wäschereimaschinenbranche begann die Maschinenfabrik Ad. Schulthess & Co. AG. bereits vor 7 Jahren mit dem Bau von Waschautomaten. Sie besitzt somit auf diesem Gebiet die grössten Erfahrungen.

MASCHINENFABRIK AD. SCHULTHESS & CO. AG. ZÜRICH

Büros und Demonstrationslokale:

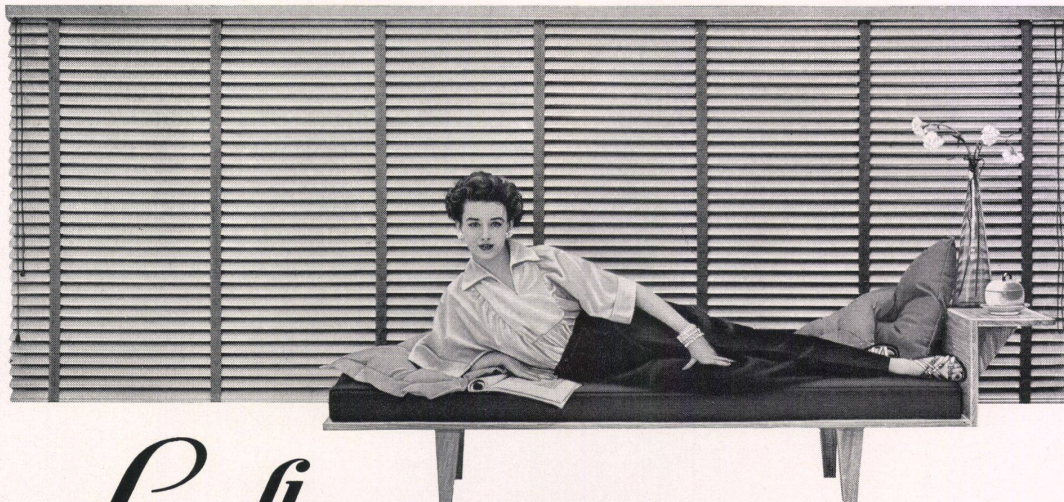
Zürich Stockerstrasse 57 Tel. 051/ 27 44 50

Bern Köniz/Bern Wabersackerstr. 117 Tel. 031/ 7 56 36

Lausanne 16, Avenue du Simplon Tel. 021/26 56 85

Verlangen Sie eine unverbindliche Vorführung. Wir sind in der Lage jederzeit und überall in der Schweiz Ihnen diese Automaten vorzuführen.

Bei Verwendung von Jalousien verlangen Sie



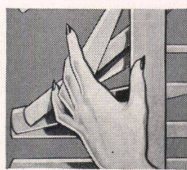
Luxaflex

ALUMINIUM LAMELLEN UND VINYL-PLASTIK STEGBÄNDER

Jalousien aus Luxaflex-Material eignen sich für jeden Raum, wie er auch gebaut und eingerichtet sein mag. Es ist die einzige Fensterverkleidung, die eine beliebige Licht- und Luftregulierung gestattet; Luxaflex Jalousien vervollständigen das Innere eines Raumes auf höchst geschmackvolle Weise und sind bei müheloser Pflege jahrzehntelang haltbar. Bei Luxaflex haben Sie eine Auswahl von 165 herrlichen Farbkombinationen.

Jalousien aus Luxaflex werden nur von besten schweizerischen Fachfirmen hergestellt. Bitte verlangen Sie weitere Auskünfte und Bezugsquellenliste.

HUNTER DOUGLAS HOLLAND;
BRIEFADRESSE FÜR
DIE SCHWEIZ:
NÜSCHELERSTRASSE 9
ZÜRICH



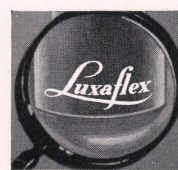
**Elastische
Aluminium Lamellen**

Sie sind elasto-gehärtet und schnappen selbst wenn man sie zum rechten Winkel biegt, immer in die gerade Lage zurück. Die Politur oxydiert nicht, blättert nicht ab, bricht und verblasst nicht.



**Mühelose
Pflege**

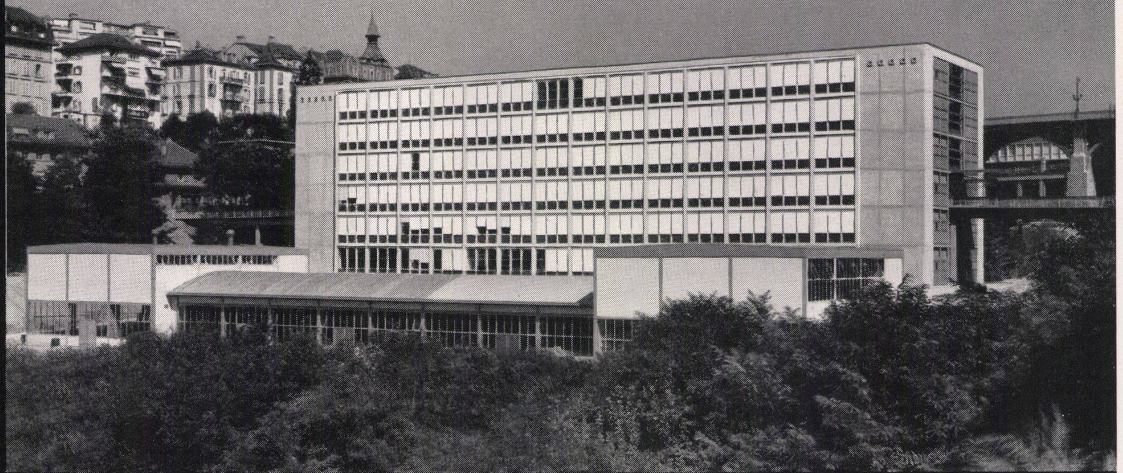
Ein feuchtes Tuch entfernt selbst die hartnäckigsten Flecken. Die Plastik Stegbänder bleiben stets wie neu, sie schrumpfen und dehnen sich nicht und verblassen niemals.



**Achten Sie auf
die Schutzmarke**

Beim Kauf von Jalousien achten Sie bitte darauf, dass jede Lamelle das Luxaflex-Schutzzeichen („sichtbar-unsichtbar“) „Visible-invisible“ trägt. Es ist Ihre Garantie für die einzigartige Qualität.

OSTERMUNDIGEN

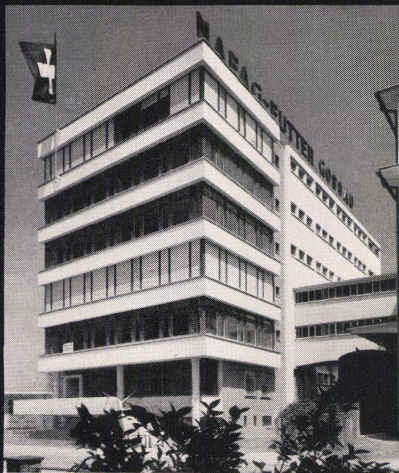
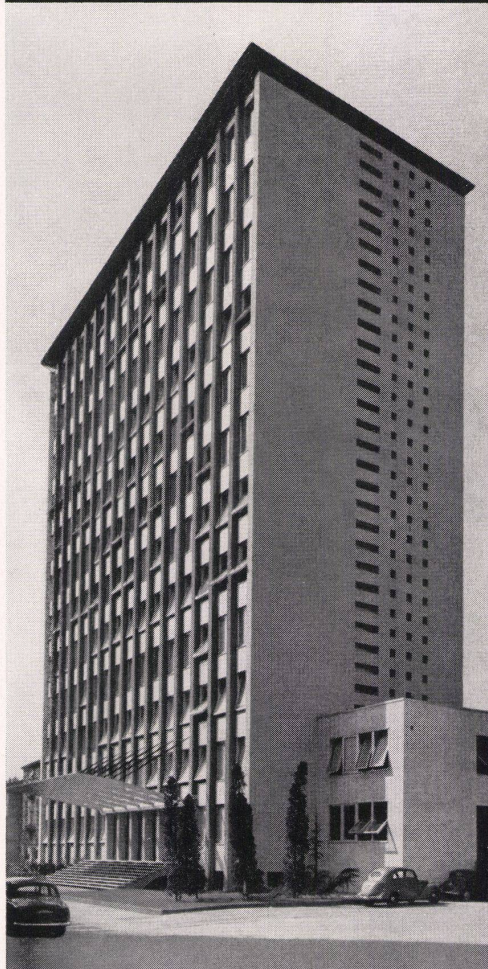


Ecole complémentaire professionnelle, Lausanne



ZENT AG BERN

Kant. Brandversicherung Luzern

NAFAG AG
GösauS. I. R. T. I.
Mailand

KOMFORT DER WESTLICHEN WELT

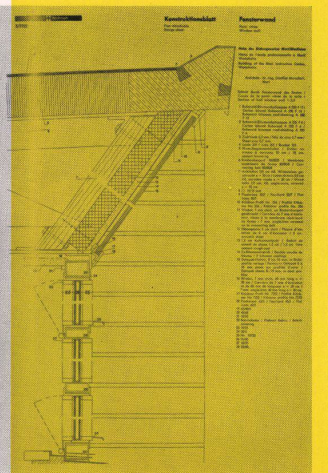
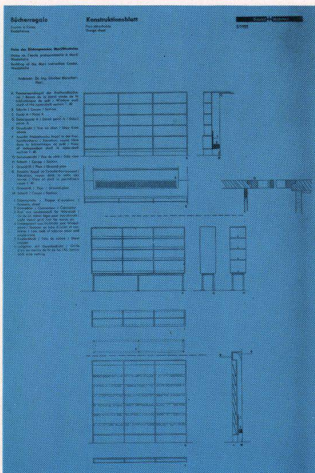
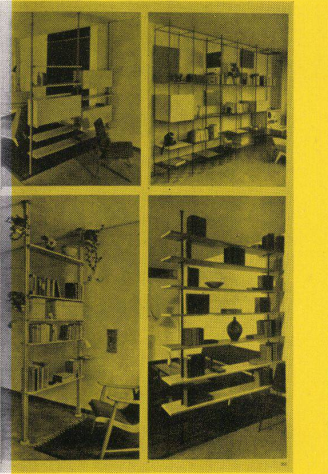
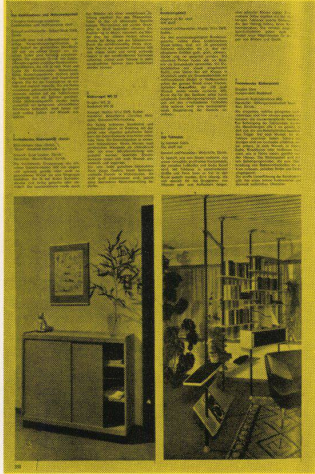
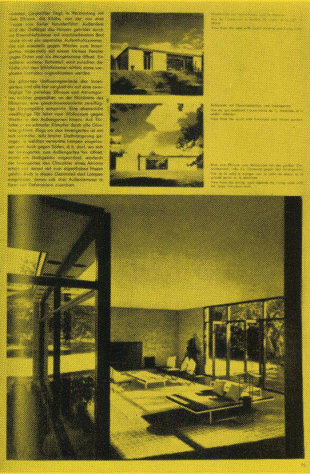
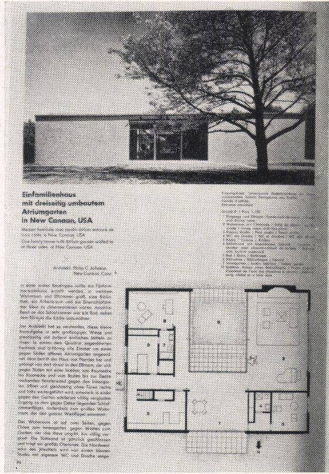
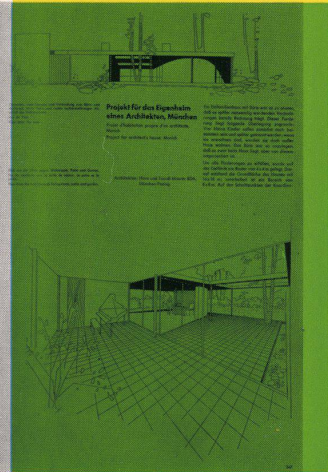
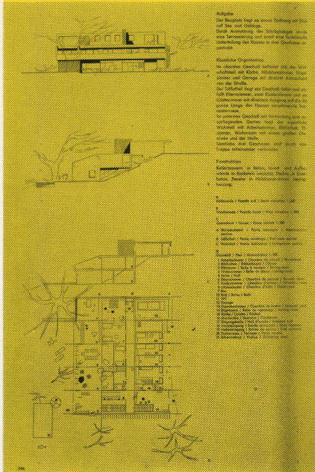
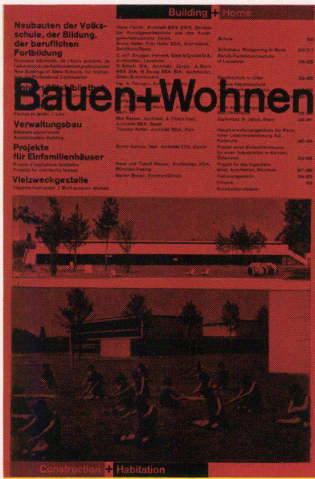
Vollkommene Baukunst schafft nicht nur äußere Schönheit; sie gestaltet auch das Innere nach den neuesten und besten technischen Erkenntnissen. Deshalb gehören den ZENT-FRENGER-Anlagen (Deckenstrahlungsheizung, kombiniert mit Schallschluck und auf Wunsch auch zusätzlich mit Lüftung und Kühlung), Gegenwart und Zukunft! ZENT-FRENGER-Anlagen schaffen Wohlbefinden und steigern die Leistungsfähigkeit.

Aus unserer Referenzliste, welche Namen und Adressen von vielen hundert FRENGER-Anlagen enthält, die in der westlichen Welt gebaut wurden, zeigen wir Ihnen hier einige der neuesten Gebäude mit eingebauten ZENT-FRENGER-Decken. Aus unserer Drucksachenkollektion «FRENGER-INFORMATION-CENTRE» stellen wir seriösen Interessenten unsere Referenzliste gerne zur Verfügung.

Zahnärztliches
Institut, Bern

Unsere farbigen Beilagen – der große Erfolg von Bauen + Wohnen

Wie bisher haben wir uns bemüht, unseren Freunden und Lesern ein Maximum an bildlicher Ausstattung und textlicher Dokumentation zu bieten. Auch bei der 12maligen Erscheinungsweise werden wir unsere Ausgaben in vermehrtem Maße durch zusätzliche farbige Beilagen bereichern und ergänzen.



**Verlag
Bauen+Wohnen GmbH.
Zürich**
Winkelwiese 4, Telefon 051 / 34 12 70
051 / 34 12 09

STRA*  *MAX

HEIZUNG · SCHALLSCHUTZ · KÜHLUNG

BEHAGLICHKEIT UND WOHLBEFINDEN

STRA@MAX

HEIZUNG · SCHALLSCHUTZ · KÜHLUNG

IM HÖCHSTEN UND MODERNSTEN
GESCHÄFTS- UND WOHNHAUS VON EUROPA
GRATTACIELO DI MILANO

STRA@MAX



Hochhaus Grattacielo di Milano 31 Stockwerke

DAS BAUELEMENT DER ZUKUNFT

PROBLEME?

NEIN! Denn die Internationale Fachorganisation

STRA@MAX mit ihren Versuchs- und Entwicklungsmöglichkeiten sowie die angeschlossenen Fachfirmen in allen Ländern garantieren Ihnen Lösungen nach dem letzten Stand der Technik.

1

STRA@MAX garantiert für hygienische und einwandfreie Raum- und Aufenthaltstemperaturen in Verbindung mit der Möglichkeit einer modernen ästhetischen Raumgestaltung.

2

STRA@MAX ein elastisches und anpassungsfähiges System, leicht regulierbar, ohne den Nachteil der Trägheit. Die kombinierte Heizung-Kühlung nach Bedarf in-ert nützlicher Zeit.

3

STRA@MAX vollkommen unabhängig von der Baukonstruktion und daher jederzeit und unter allen Umständen in Neubauten, ebenso aber auch in Umbauobjekten anwendbar.

4

STRA@MAX ein in seiner Betriebsweise unübertroffenes, wirtschaftliches System, mehr Komfort, bei geringeren Betriebsaufwendungen.

5

STRA@MAX kombiniert in einem Bauelement: die anstreichfertige Raumdecke, die natürliche Strahlungsheizung und angenehme Raumkühlung mit Elementen zur Lärmbekämpfung.

6

STRA@MAX erhöht Ihre Leistungsfähigkeit und dient Ihrem Wohlbefinden in Wohn- und Arbeitsräumen zu jeder Jahreszeit.

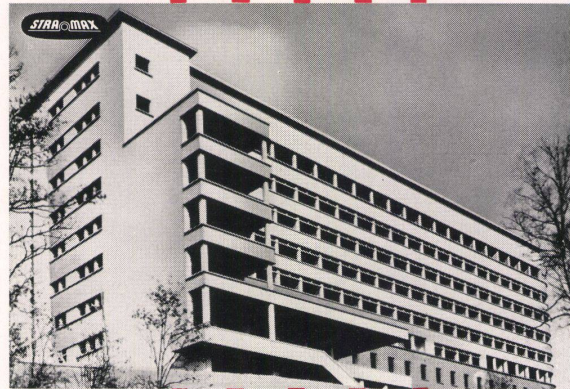
So urteilen die maßgebenden Gesundheitsingenieure, Wissenschaftler und Mediziner.

Spitäler, Sanatorien, Kinderheime, Schulen, Verwaltungs- und Bureaubäude, Hochbauten, Mehrfamilien- und Einfamilienhäuser, ebenso Großobjekte, Industrie- und Fabrikanlagen, Wolkenkratzer, Flugbahnhöfe sind eingerichtet mit **STRA@MAX** - Anlagen



Verwaltungsbau

DBB, Frankfurt



Spitalgebäude

St. Dié, Frankreich



Kantonsspital

Winterthur

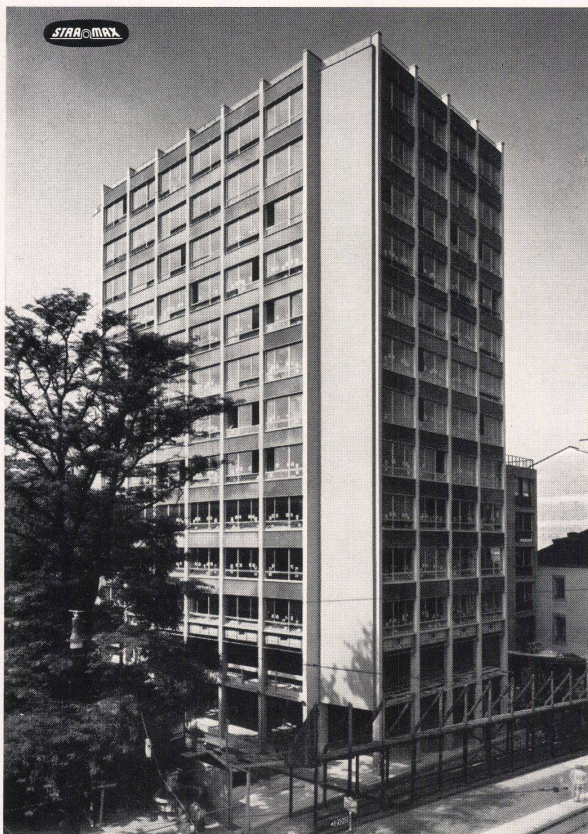
STRA@MAX
HEIZUNG - SCHALLSCHUTZ - KÜHLUNG

STRAMAX

HEIZUNG · SCHALLSCHUTZ · KÜHLUNG

VORFABRIZIERT
SPART ZEIT UND GELD

Der Entwicklung einer vorfabrizierten Raumdecke, kombiniert für Strahlungsheizung, Raumkühlung und Lärmbekämpfung, mußte ein natürliches Allgemeinempfinden zugrunde gelegt werden. Nach diesem ist die Decke eine den Raum nach oben begrenzende Fläche aus Gips oder Holz. Um diesem die Behaglichkeit mitbestimmenden natürlichen Empfinden entsprechen zu können, wurde die kombinierte STRAMAX-Decke nicht als sichtbare Metalldecke, sondern als Spezialgipsdecke ausgebildet. Dadurch ist das Gefühl eines «vertrauten Daches» über dem Kopf gewährleistet, dagegen ein dem natürlichen Empfinden zuwiderlaufender «blechiger Eindruck» der Decke vermieden. Die vorfabrizierte STRAMAX-Decke, hergestellt aus einer Spezial-Gipsmischung, ist keinerlei sichtbaren Veränderungen zufolge thermischer Einwirkungen durch den Heiz- bzw. Kühlbetrieb unterworfen. Die Decke erscheint auch bei indirekter Beleuchtung glatt und sauber, ohne



Hochhaus Steinentor, Basel

Im neuen Hochhaus Steinentor, Basel-Stadt
11 Stockwerke

STRAMAX
HEIZUNG - SCHALLSCHUTZ - KÜHLUNG

FABRIKATION IN DER SCHWEIZ:

Aluminium AG. Menziken / AG

C. Gartenmann & Cie. AG. Bern

Generalvertretung: Airag, Zürich



Schweiz. Impf- und Serum-Institut, Bern STRAMAX-Heiz- und Kühldecken in Montage

Wellungen und Überzahnungen. Versuche und Beobachtungen an metallischen Raumdecken haben ergeben, daß speziell bei größeren Flächen und unter thermischer Einwirkung Unebenheiten, Überzahnungen und Luft einschüsse (dunkle Stellen an der Deckenuntersicht) als Folge der Ausdehnungstendenz nicht zu verhüten sind. Diese Erscheinungen machen sich speziell bei indirekter Beleuchtung sehr unästhetisch und störend bemerkbar. Die STRAMAX-Konstruktion dagegen gewährleistet die freie Ausdehnung des Heiz- und Kühl-Systems ohne sichtbare Veränderungen an der Deckenuntersicht. Der zweckmäßige Zusammenbau und die Verwendung von Spezial-Gipsmischung als Plattenmaterial verhindert die Übertragung von Betriebsgeräuschen.

Die Ausführungsart **STRAMAX**-RAPID umschließt die streichfertige Decke mit Strahlungsheizung und Raumkühlung.

Die Ausführungsart **STRAMAX**-PERFOR kombiniert die vorerwähnten Eigenheiten mit der Schalldämmung.

Die Ausführungsart **STRAMAX**-ECHOSTOP vereinigt die Fertigdecke, Strahlungsheizung, Raumkühlung mit Elementen zur Lärmbekämpfung.

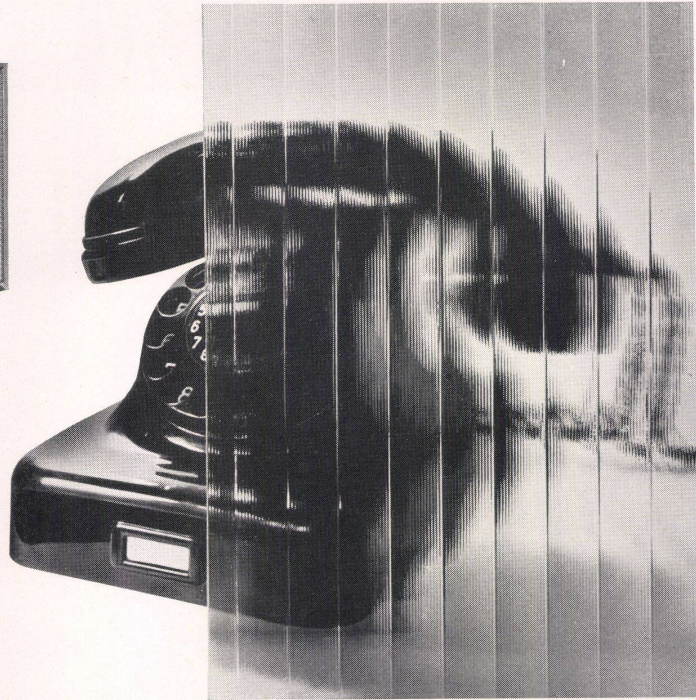
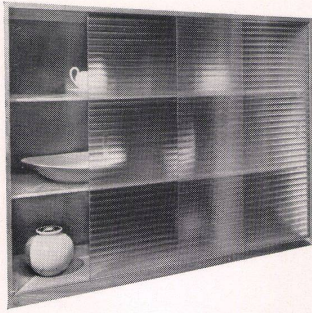
Die Ausführungsart **STRAMAX**-AERO kann zusätzlich für Ventilatoren und Luftkonditionierung verwendet werden.

Sämtliche 4 Ausführungsarten STRAMAX-Vorfabriziert können je nach Notwendigkeit und Bedürfnis untereinander wiederum kombiniert werden, und in jeder Ausführungsart ergeben sich Raumdecken, welche dem natürlichen Empfinden entsprechen. Die Deckenuntersicht wirkt architektonisch sehr gut und damit entspricht dieses neueste STRAMAX Bauelement in allen Teilen den jüngsten Bestrebungen für modernes, gesundes und zweckmäßiges Bauen.

Die Internat. STRAMAX-Organisation und die angeschlossenen Heizungsunternehmungen beraten Sie gerne und unverbindlich in allen Fragen neuzeitlicher Raumheizung, Raumkühlung und Lärmbekämpfung.

Firmennachweis durch die Schweiz. Generalvertretung:
AIRAG ZÜRICH

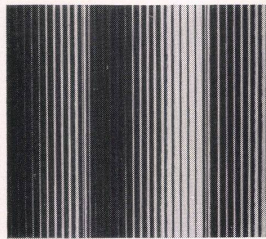
Ing.-Büro für luft- und wärmetechnische Anlagen und Apparate
Schaffhauserstraße 18, Tel. (051) 28 32 00



Ornamentglas „LISTRAL“ ST 157 blank und satiniert

Das Streifenmuster verleiht diesem Gußglas das auffallend elegante und dekorative Aussehen, so daß es über seinen Nützlichkeitswert hinaus mitbestimmend für den Charakter seiner Umgebung ist und entsprechend vielseitige Verwendung findet.

Es eignet sich für **Fensterverglasungen** genau so wie für **Trennwände**. Es findet im Möbelbau Verwendung und wird wegen seiner hervorragend lichtstreuenden Eigenschaften bei der Herstellung von **Leuchten** benutzt.



Ornamentglas „LISTRAL“ ST 157 blank

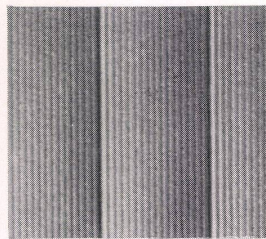
Struktur: Oberseite: Linienmuster
Unterseite: granuliert

Dicke: 3–4 mm

Lagermaße: 120/126 x 200/255 cm



Profil



Ornamentglas „LISTRAL“ ST 157 satiniert

Struktur: Oberseite: Linienmuster
Unterseite: granuliert und satiniert

Dicke: 3–4 mm

Lagermaße: 120/126 x 201 cm

Bezug und Auskunft: H. Büchi, Zürich, Waisenhausstraße 4

Man soll die Dinge sehen wie sie sind!

Die Sicht auf dieses mit «Polyglass» verglaste Gebäude ist unverfälscht, wenn man es durch eine isolierende «Polyglass» Verglasung betrachtet, da diese aus zwei

Kristallglasscheiben

besteht.

Das Kristallglas ist, dank seinen ziehstreifenfreien und praktisch parallelen Oberflächen, das vollkommenste Bauglas. Bitte berücksichtigen Sie diese Tatsache bei Ihrer Wahl.

Thermische Isolation

•
Schallisolation

•
Keine verzerrte Sicht

•
Behebung der Kondensation dank der Doppelverglasung:



POLYGLASS

Les Glaceries de la Sambre S. A.

Auvelais - Belgique

Generalvertreter: **O. CHARDONNENS**

Genferstrasse 17

ZÜRICH 27



Personenförderung in einem Warenhaus

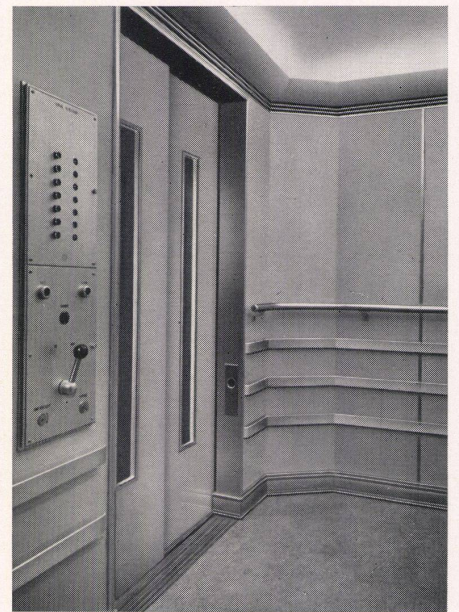
Bauherrin	Immobilien Schwanen AG., Schaffhausen
Architekt	Marcus Diener, Basel
Baubjekt	Warenhaus
Aufzüge und Fahrtreppen	Aufzüge- und Elektromotoren- fabrik Schindler & Cie. AG., Luzern

Im Herzen der Altstadt Schaffhausen ist dieser Tage das neueste Warenhaus der Schweiz seiner Bestimmung übergeben worden. Schlicht und stilvoll unterordnet sich seine Außenfront den umliegenden alten Häusern – modern und großzügig

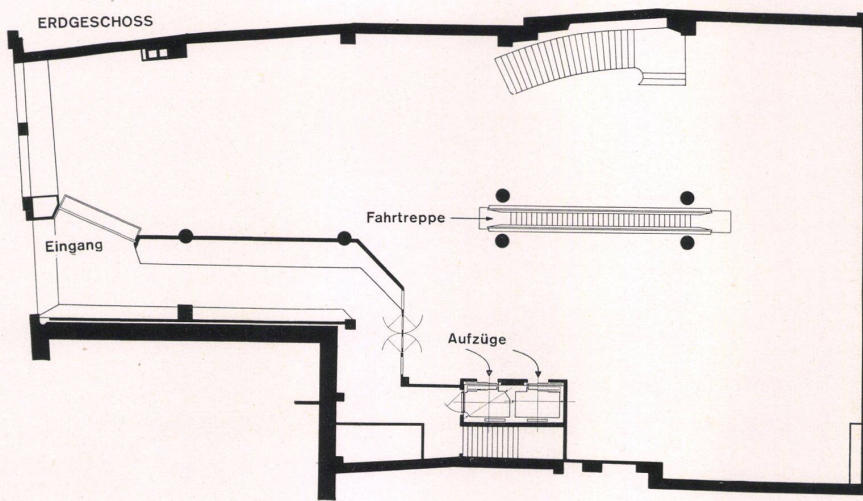
wirken seine innere Gliederung und die Ausstattung. Die Verkaufsräume erstrecken sich über 5 Stockwerke. Dazu gesellen sich das Café-Restaurant mit Dachgarten und die Diensträume im 2. Untergeschoß.

Daß die sieben übereinanderliegenden Ebenen einen äußerst intensiven vertikalen Personen- und Warenverkehr zur Folge haben, liegt auf der Hand. Selbstverständlich ist auch, daß die stark frequentierten Verkaufsabteilungen im 1. Untergeschoß (Lebensmittel, Imbißbecke, Sportwaren) und im 1. Obergeschoß (Textilien) durch sehr leistungsfähige zusätzliche Fördermittel verbunden werden mußten.

Zwei Fahrtreppen mit einer Höhenüberwindung von 440 bzw. 430 cm, und einer stündlichen Förderleistung von 5000–6000 Personen befinden sich genau in der vertikalen und horizontalen Verkehrsachse. Dadurch ist eine betriebs- und unfallsichere, äußerst wirksame Verkehrsader geschaffen worden, die sich architektonisch ganz vorzüglich ausnimmt. Beide Fahrtreppen sind vollständig mit eloxiertem Peraluman und leuchtend roten Ultrapas-Hartplatten verkleidet.

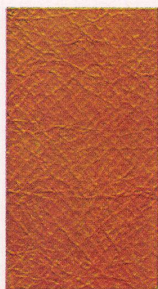
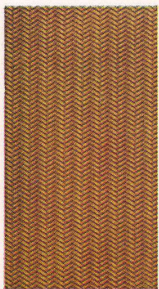
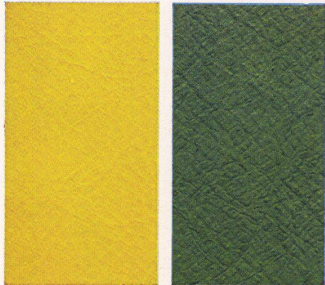


In gleichem Rot sind auch die teleskopisch schließenden, vollautomatischen Schiebetüren und die Zargen der beiden Aufzüge gehalten. Das Fassungsvermögen beider aus Stahlblech gearbeiteten Kabinen beträgt je 15 Fahrgäste bzw. 1200 kg, und die elektronisch gesteuerten Maschinen verleihen ihnen eine Fahrgeschwindigkeit von 1,2 m je Sekunde. Alle Etagentableaux sind mit Rufknöpfen und Standortanzeigern versehen. Die innen chromgelb gespritzten Kabinen sind mit einer abgedeckten Beleuchtung und mit Handläufen und Schutzleisten aus eloxiertem Peraluman ausgestattet. Ein Höchstmaß an Sicherheit bieten unter anderem die an den Kabinentüren eingebauten Fotozellen, die den Türautomaten aufhält, sobald ein sich dazwischen befindender fester Körper die Lichtschranke unterbricht. Es darf ruhig behauptet werden, daß Bauherrschafft, Architekt und die mit den Förderaufgaben betraute Firma Schindler, Luzern, mit diesen Anlagen Verständnis, Fachkenntnis und gut fundierte Erfahrung an den Tag gelegt haben.





Stamoid im Café Pic, Zürich
 Architekten: G. Meier und F. Bürki, Zürich
 Stühle: Möbelfabrik Horgen-Glarus



Stamoid ist schön

Jetzt die schönen Farbtöne in Dur und Moll: Klare, kraftgespannte für kühne Effekte, ferner weiche, temperierte Zwischentöne, die dem Auge schmeicheln und die Gegensätze überbrücken. Anklang finden auch die neuen Strukturen. Unter ihnen überwiegt das Abstrakte – Rauten, Rippen, Rasterpunkte. Welche Lust, damit zu experimentieren! Man begegnet denn auch manchem gelungenen Versuch, Stamoid-Plasticleder auf Tischen, an Türen und Wandflächen zu verwenden. Wir treffen es als Verkleidung in Liftkabinen, wo man ihm zudem nachrühmt, daß es das Bekritzeln der Wände außerordentlich erschwere... Die technischen Besonderheiten: Stamoid ist ungewöhnlich strapazierfähig. Es ist reißfest, bricht und knickt nicht, verträgt Licht, Wärme, Kälte, Nässe. Und es läßt sich abwaschen! Wir senden Ihnen gerne die Kollektion. ***** Stamm & Co., Eglisau

