

**Zeitschrift:** Bauen + Wohnen = Construction + habitation = Building + home : internationale Zeitschrift

**Herausgeber:** Bauen + Wohnen

**Band:** 9 (1955)

**Heft:** 6

**Artikel:** Einfamilienhaus in Indiana = Habitation familiale à Indiana = One-family house in Indiana

**Autor:** Zietzschmann, Ernst

**DOI:** <https://doi.org/10.5169/seals-329064>

### **Nutzungsbedingungen**

Die ETH-Bibliothek ist die Anbieterin der digitalisierten Zeitschriften. Sie besitzt keine Urheberrechte an den Zeitschriften und ist nicht verantwortlich für deren Inhalte. Die Rechte liegen in der Regel bei den Herausgebern beziehungsweise den externen Rechteinhabern. [Siehe Rechtliche Hinweise.](#)

### **Conditions d'utilisation**

L'ETH Library est le fournisseur des revues numérisées. Elle ne détient aucun droit d'auteur sur les revues et n'est pas responsable de leur contenu. En règle générale, les droits sont détenus par les éditeurs ou les détenteurs de droits externes. [Voir Informations légales.](#)

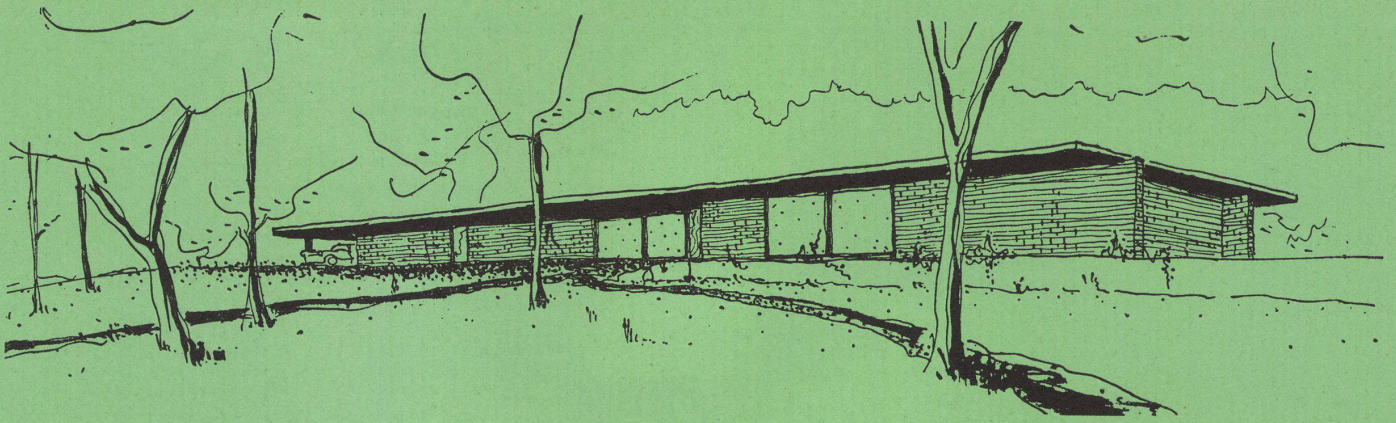
### **Terms of use**

The ETH Library is the provider of the digitised journals. It does not own any copyrights to the journals and is not responsible for their content. The rights usually lie with the publishers or the external rights holders. [See Legal notice.](#)

**Download PDF:** 26.11.2024

**ETH-Bibliothek Zürich, E-Periodica, <https://www.e-periodica.ch>**





Ostansicht des Hauses.  
Vue de l'est.  
View from the east.

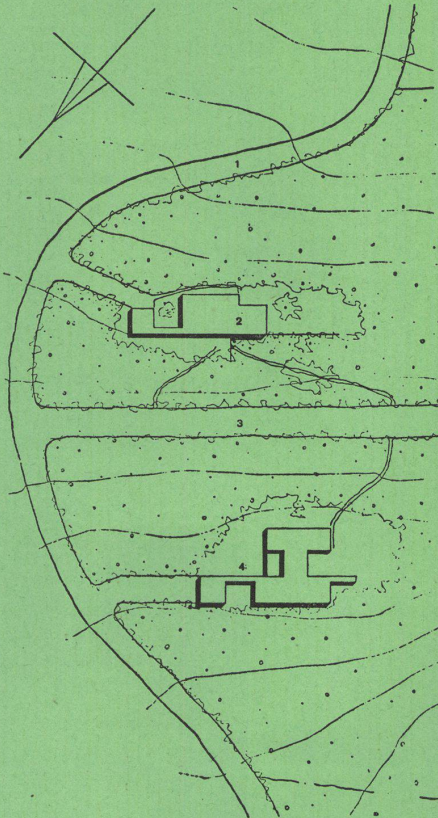
Situation / Plan 1:2000

- 1 Valley Drive
- 2 Haus Dr. Clark / Maison du Dr Clark / House Dr. Clark
- 3 Will Lane
- 4 Haus Dr. Solotorovsky / Maison du Dr Solotorovsky / House Dr. Solotorovsky

A Grundriß / Plan / Ground plan 1:200

B Ansicht / Vue / View 1:200

- 1 Wohn-Eß-Raum / Salle à manger/salle de séjour / Living and dining-room
- 2 Bar mit Küche / Bar avec cuisine / Bar with kitchen
- 3 Eßplatz im Freien / Coin des repas en plein air / Open-air dining space
- 4 Bad/WC / Bains/WC / Bath/WC
- 5 Schlafzimmer / Chambre à coucher / Bedroom
- 6 Dusche/WC / Douches/WC / Shower/WC
- 7 Arbeitsraum / Salle de travail / Study
- 8 Vorräte / Provisions / Stores
- 9 Garten / Jardin / Garden
- 10 Garage



## Einfamilienhaus in Indiana

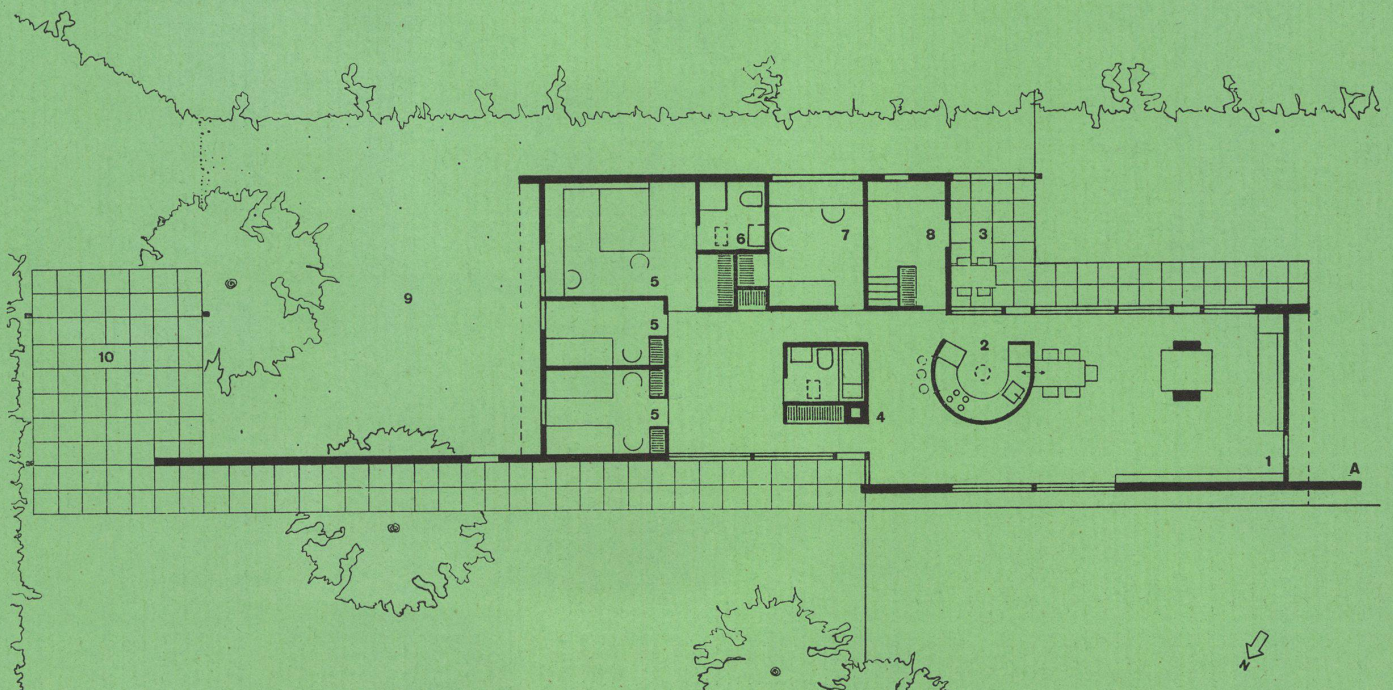
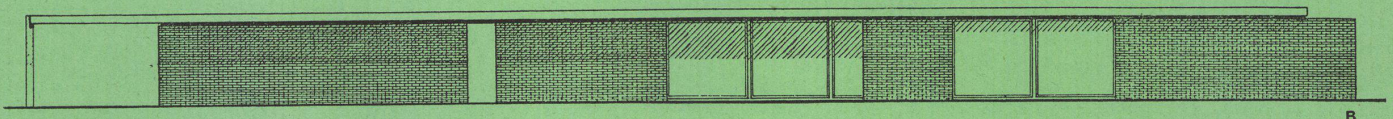
Habitation familiale à Indiana  
One-family house in Indiana

Architekten: Kolb Associates,  
Otto Kolb,  
Ridi Kolb Associate,  
Hudson Heights

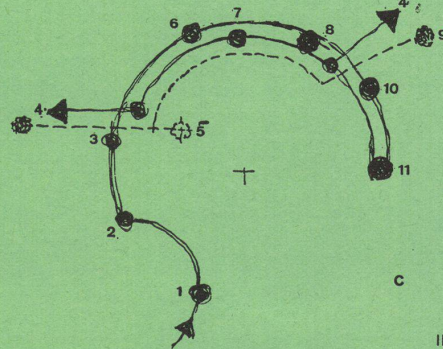
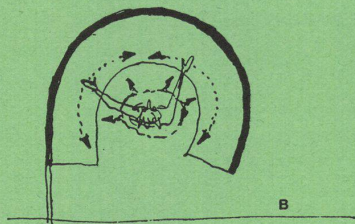
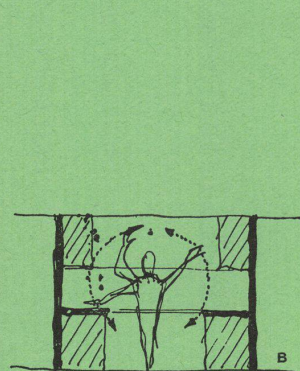
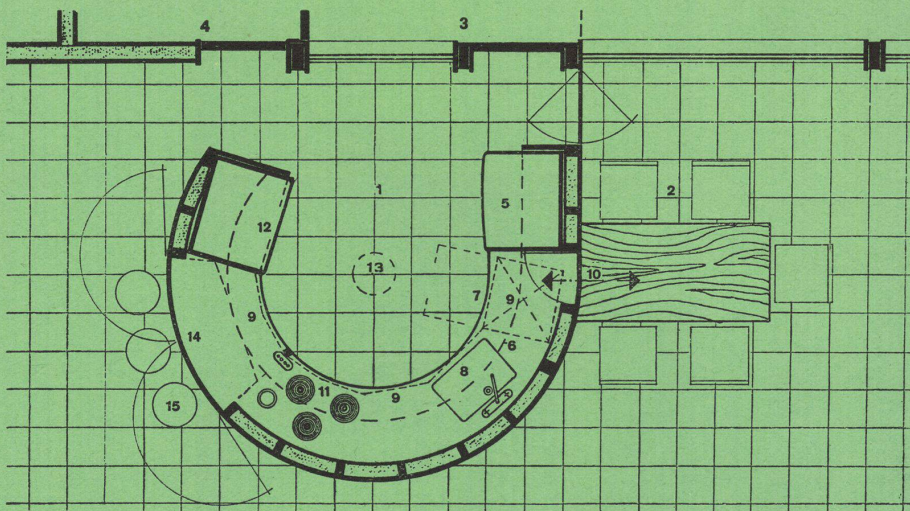
Es galt ein Einfamilienhaus mit großem Wohnraum, Küche, Terrasse, Badezimmer, zwei Kinderspiel- und -schlafzimmern, Elternschlafzimmer und einem Studio zu projektieren. Das Gelände fiel gegen Norden ab und hat im Winter Aussicht auf einen benachbarten Hügelzug.

Der felsige Untergrund und das starke Gefälle veranlaßten den Architekten, das Haus lang und schmal auszuführen. Zusammen mit der Mauer, die den Autohof abdeckt, erscheint das Gebäude gegen die Straße 45 m lang.

Der Wohnraum mit einer Größe von 13,5x6 m beansprucht beinahe die Hälfte des Grundrisses. Die gegen Süd-Ost und Nord-West vorgesehenen Fenster sind fest verglast und weisen







I Grundriß der Bar mit Küche / Plan du bar avec cuisine / Plan of bar with kitchen

- 1 Küche / Cuisine / Kitchen
- 2 Eßplatz / Coin des repas / Dining space
- 3 Eßplatz im Freien / Coin des repas en plein air / Open air dining space
- 4 Vorräte / Provisions / Stores
- 5 Kühlschrank / Réfrigérateur / Refrigerator
- 6 Gestelle über Kopfhöhe / Etagères surélevées / Overhead shelves
- 7 Geschirrwashmaschine / Machine à laver la vaisselle / Dish-washing machine
- 8 Spültrog / Evier / Sink
- 9 Arbeitsplatz / Lieu de travail / Work area
- 10 Durchreiche / Passe-plat / Service hatch
- 11 Herd / Fourneau / Stove
- 12 Backofen / Four / Baking oven
- 13 Ventilator / Ventilateur / Ventilator
- 14 Frühstücksbar / Bar pour petit-déjeuner / Breakfast counter
- 15 Hocker mit Abstellmöglichkeit unter der Sitzfläche / Tabouret avec rayon sous le siège / Stool with shelf below seat

II Vergleich der Arbeitsweise in einer Eckküche mit derjenigen in einer Rundküche / Comparaison du mode de travail dans une cuisine en encoignure et dans une cuisine ronde / Work in an angular kitchen as compared with a circular one

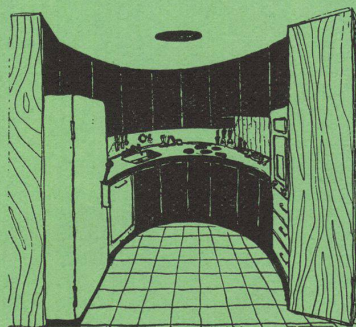
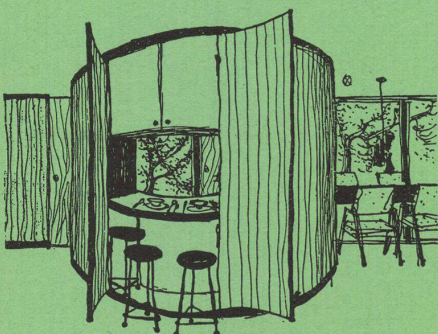
- A Eckküche, ca. 75 m Weg für die Mahlzeitzubereitung / Cuisine en encoignure, env. 75 m de chemin pour la préparation d'un repas / Angular kitchen, distance of about 75 m. to cover in preparation of meals
- B Rundküche, ca. 20 m Weg für die Mahlzeitzubereitung, da alles in Reichweite ist / Cuisine ronde, env. 20 m de chemin pour la préparation d'un repas étant donné que tout se trouve à portée de main / Circular kitchen, distance of about 20 m. to cover in preparation of meals, as everything is within reach

lediglich je zwei Lüftungsflügel auf. Die Küche ist im wesentlichen kreisrund, mitten in den Wohnraum hineingestellt. Durch diese Grundrißform werden die Arbeitswege auf ein Minimum verkleinert. Alle Handreichungen sind von der Mitte der Küche aus bequem zu machen. Neben einer Geschirrspülmaschine und einem Eisschrank ist auch ein hochliegender Backofen vorgesehen. An der Decke ist ein Plastikgewölbe angebracht mit eingebautem, elektrischem Ventilator. Die Küche kann zum Frühstück auf der einen Seite geöffnet werden. Direkt vor dieser Kleinküche führt eine Türe auf eine Terrasse mit Sitzplatz. Durch eine neben diesem Ausgang liegende zweite Türe gelangt man in den Abstellraum, wo die Waschmaschine steht und eine Treppe in den Keller hinabführt. Gegen Nordosten angebaut an das Wohnzimmer folgt die Gruppe der Schlafräume. Sie besteht aus zwei kleinen Kinderschlafzimmern, aus einem Elternschlafzimmer, einem Duschaum und einem Studio. Das allen gemeinsame Badezimmer ist freistehend mit nahezu quadratischem Grundriß in die Halle vor den Schlafzimmern hineingestellt.

### Konstruktion und Material

Das Haus wird aus Sichtbackstein gemauert. Die längsgehenden Hauptmauern sind jeweils etwas über die Quermauern hinaus geführt, um dem Bau das Kistenmäßige zu nehmen. Zwei Wände des Wohnraumes werden in Sichtbackstein gemauert. Die andern Wände und die runde Küche sind mit Eschensperrholz verkleidet. Auch in den Schlafzimmern tritt dieses Material an zwei gegenüberliegenden Wänden auf, während die beiden andern gestrichen sind. Die Böden bestehen aus Parkett und sind mit einem harten Plastiklack überzogen. Alle Decken sind weiß gestrichen. Das Haus wird mit einer ölbetriebenen Warmluftheizung erwärmt. Die Luft tritt jeweils unter den Fenstern aus. Im Sommer kann das Haus mit Luft gekühlt werden.

Zie.



1 Bar geöffnet.  
Bar ouvert.  
Bar open.

2 Blick in die Küche.  
Vue de la cuisine.  
View into kitchen.