

**Zeitschrift:** Bauen + Wohnen = Construction + habitation = Building + home : internationale Zeitschrift

**Herausgeber:** Bauen + Wohnen

**Band:** 11 (1957)

**Heft:** 2

**Artikel:** Vorfabrizierte Reihenhaussiedlung in Tapiola/Finnland = Colonie de maisons préfabriquées en rangées à Tapiola/Finlande = Pre-fabricated rowhouses [i.e. rowhouses] in Tapiola/Finland

**Autor:** [s.n.]

**DOI:** <https://doi.org/10.5169/seals-329486>

### **Nutzungsbedingungen**

Die ETH-Bibliothek ist die Anbieterin der digitalisierten Zeitschriften. Sie besitzt keine Urheberrechte an den Zeitschriften und ist nicht verantwortlich für deren Inhalte. Die Rechte liegen in der Regel bei den Herausgebern beziehungsweise den externen Rechteinhabern. [Siehe Rechtliche Hinweise.](#)

### **Conditions d'utilisation**

L'ETH Library est le fournisseur des revues numérisées. Elle ne détient aucun droit d'auteur sur les revues et n'est pas responsable de leur contenu. En règle générale, les droits sont détenus par les éditeurs ou les détenteurs de droits externes. [Voir Informations légales.](#)

### **Terms of use**

The ETH Library is the provider of the digitised journals. It does not own any copyrights to the journals and is not responsible for their content. The rights usually lie with the publishers or the external rights holders. [See Legal notice.](#)

**Download PDF:** 16.03.2025

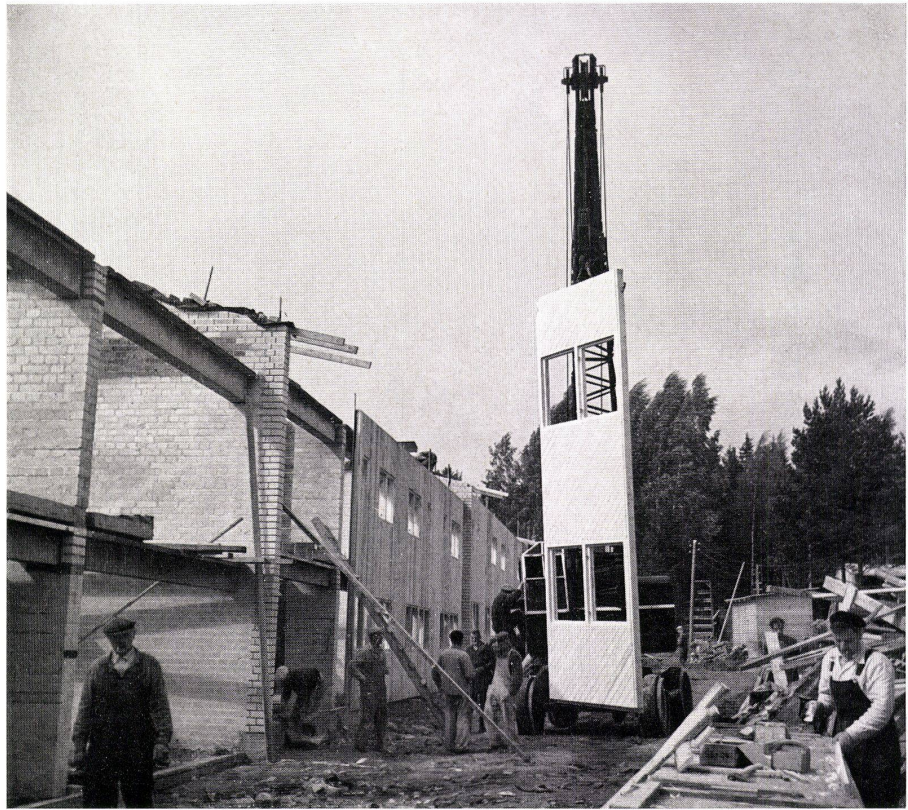
**ETH-Bibliothek Zürich, E-Periodica, <https://www.e-periodica.ch>**

# Vorfabrizierte Reihenhaus-Siedlung in Tapiola/Finnland

Colonie de maisons préfabriquées en rangées  
à Tapiola/Finlande  
Pre-fabricated rowhouses in Tapiola/Finland

Architekten: Kaja und Heikki Sirén,  
Helsinki

Im Zusammenhang mit der Gartenstadt Tapiola waren billige Reihenhäuser für kinderreiche Familien zu bauen. Sie enthalten fünf Zimmer und Küche bei einer maximalen Wohnfläche von 87 m<sup>2</sup>. Die Fassaden sind aus vorgefertigten, zwei Stockwerke hohen Wandelementen von der Größe 0,7 x 0,5 m bis 2,6 x 6,3 m zusammengesetzt. Als Deckenträger sind Betonelemente ausgeführt worden. Auch die Dachbinder aus Holz sind vorgefertigt. Die Dächer sind mit galvanisiertem Eisenblech gedeckt. Die Zwischenwände bestehen aus Holzfaserplatten auf Holzraaster. Waschküchen, Saunas, Kellerräume, Bastelräume, Läden und Garagen befinden sich in einstöckigen Nebengebäuden.

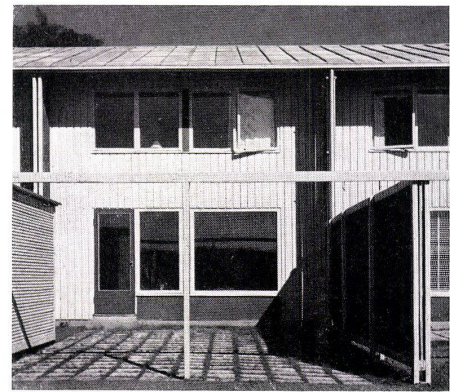
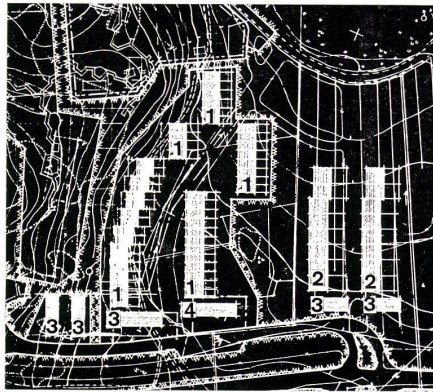


2

- 1  
Lageplan / Plan de situation / Site plan 1:4000  
1 2stöckige Typen / Types à deux étages / Two-storey types  
2 Einstöckige Typen / Types à un étage / One-storey types  
3 Garagen / Garages  
4 Läden / Magasins / Shops

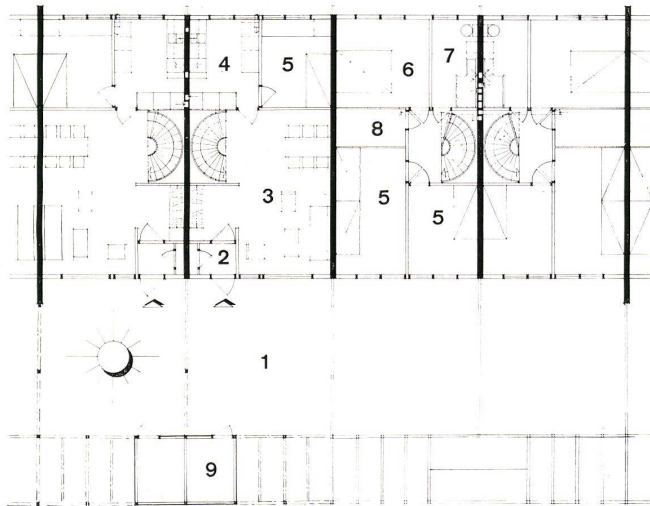
- 2  
Ein Fassadenelement wird mit einem fahrbaren Kran zum Bauplatz transportiert. Die Brandmauern in Backstein und die vorgefertigten Betonträger sind gut sichtbar.  
Un élément de façade est transporté sur le chantier par une grue roulante. Les murs mitoyens en briques et les supports préfabriqués en béton sont nettement visibles.  
An elevation element is conveyed to site with movable crane. The fire walls of brick and the pre-fabricated concrete girders are easily visible.

- 3  
Gartenhofseite mit Trennwand und Nebengebäude.  
Côté cour-jardin avec mur de séparation et bâtiment voisin.  
Courtyard side with partition and adjoining building.



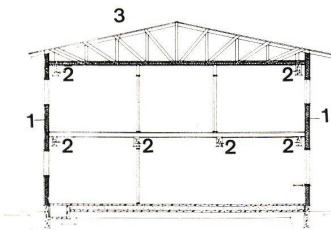
3

- 4  
Grundriß des 5-Zimmer-Reihenhauses mit 87 m<sup>2</sup> Wohnfläche / Plan d'une maison en rangée à cinq pièces, de 87 m<sup>2</sup> de surface habitable / Plan of five-room row-house with 87 sq.m. living surface 1:250  
1 Gartenhof / Cour-jardin / Courtyard  
2 Windfang / Tambour / Hallway  
3 Wohn- und Eßzimmer mit Garderobeschrank / Salle à manger de séjour avec placard-vestiaire / Living-dining room with coat locker  
4 Küche / Cuisine / Kitchen  
5 Kinderzimmer / Chambre d'enfant / Children's room  
6 Elternzimmer / Chambre des parents / Parents' room  
7 Bad und WC / Bains et WC / Bath and WC  
8 Abstellraum / Débarras / Storage  
9 Hofgebäude (Sauna, Bastelraum, Vorratsraum usw.) / Bâtiment de la cour (sauna, salle de bricolage, garde-manger, etc.) / Courtyard building, sauna, hobby room, storeroom, etc.



4

- 5  
Schnitt durch zweistöckiges Reihenhaus / Coupe d'une maison en rangée de deux étages / Section through two-storey row-house 1:250  
1 Vorfabrizierte Fassadenelemente / Eléments de façade préfabriqués / Pre-fabricated elevation elements  
2 Vorfabrizierte Betonbalken / Poutre préfabriquée en béton / Pre-fabricated concrete beam  
3 Vorfabrizierter Dachstuhl / Ferme de comble préfabriquée / Pre-fabricated roof trusses



5