

Wohnhaus S. in Köln = Maison S. à Cologne = House in Cologne

Autor(en): [s.n.]

Objektyp: **Article**

Zeitschrift: **Bauen + Wohnen = Construction + habitation = Building + home :
internationale Zeitschrift**

Band (Jahr): **11 (1957)**

Heft 3

PDF erstellt am: **19.09.2024**

Persistenter Link: <https://doi.org/10.5169/seals-329500>

Nutzungsbedingungen

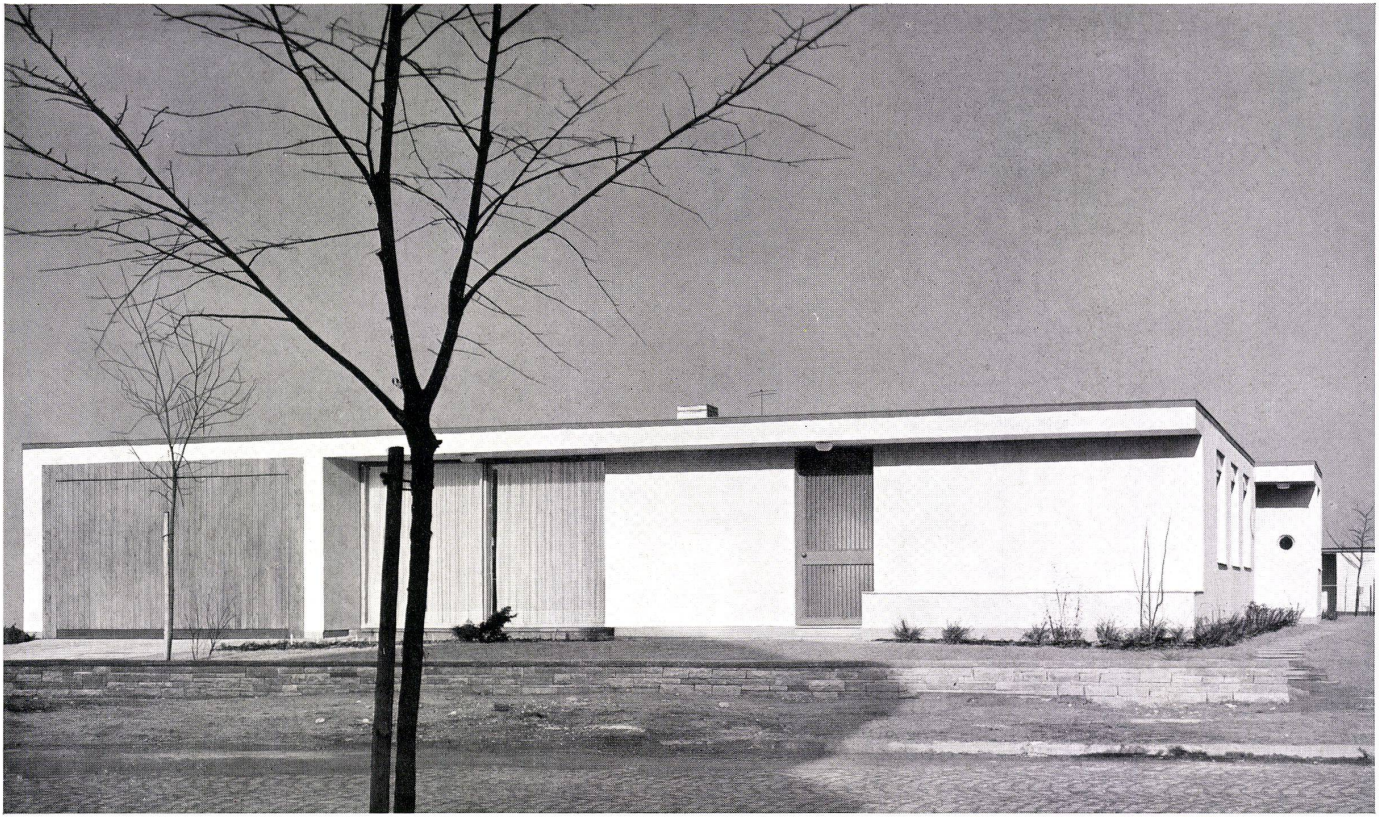
Die ETH-Bibliothek ist Anbieterin der digitalisierten Zeitschriften. Sie besitzt keine Urheberrechte an den Inhalten der Zeitschriften. Die Rechte liegen in der Regel bei den Herausgebern.

Die auf der Plattform e-periodica veröffentlichten Dokumente stehen für nicht-kommerzielle Zwecke in Lehre und Forschung sowie für die private Nutzung frei zur Verfügung. Einzelne Dateien oder Ausdrucke aus diesem Angebot können zusammen mit diesen Nutzungsbedingungen und den korrekten Herkunftsbezeichnungen weitergegeben werden.

Das Veröffentlichen von Bildern in Print- und Online-Publikationen ist nur mit vorheriger Genehmigung der Rechteinhaber erlaubt. Die systematische Speicherung von Teilen des elektronischen Angebots auf anderen Servern bedarf ebenfalls des schriftlichen Einverständnisses der Rechteinhaber.

Haftungsausschluss

Alle Angaben erfolgen ohne Gewähr für Vollständigkeit oder Richtigkeit. Es wird keine Haftung übernommen für Schäden durch die Verwendung von Informationen aus diesem Online-Angebot oder durch das Fehlen von Informationen. Dies gilt auch für Inhalte Dritter, die über dieses Angebot zugänglich sind.



Wohnhaus S. in Köln

Maison S. à Cologne
House in Cologne

Architekt: B. M. Pfau BDA,
Düsseldorf

Oben / En haut / Above:

Straßenfront mit Garagentor und Eingang zur Wohnung des verheirateten Sohnes; rechts Eingang zum Hause des Bauherrn.

Façade donnant sur la rue avec porte de garage et entrée à l'appartement du fils marié; à droite l'entrée principale de la maison.

Street elevation with garage door and entrance to flat of married son; right entrance to owner's house.

Erdgeschoßgrundriß / Plan du rez-de-chaussée / Ground floor plan 1:400

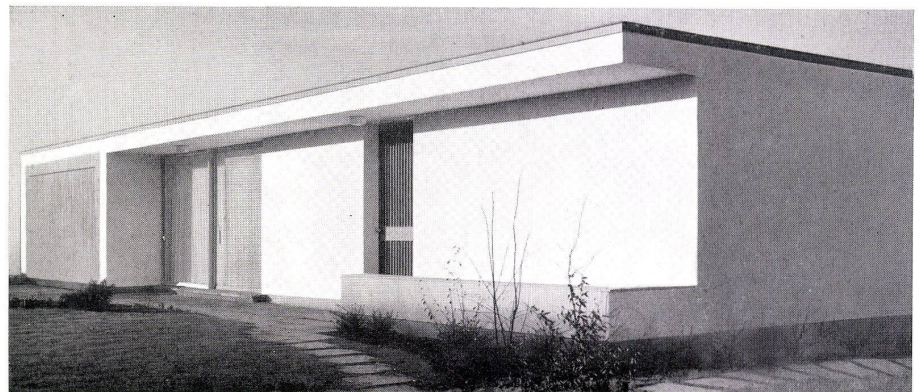
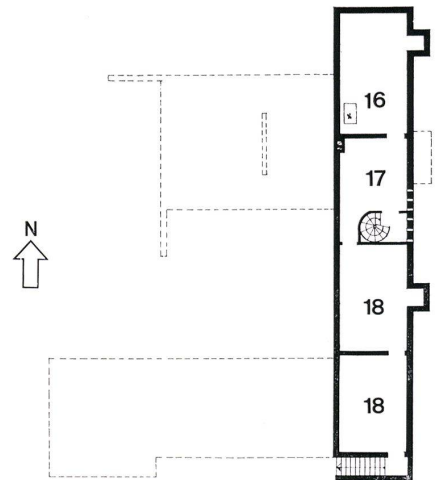
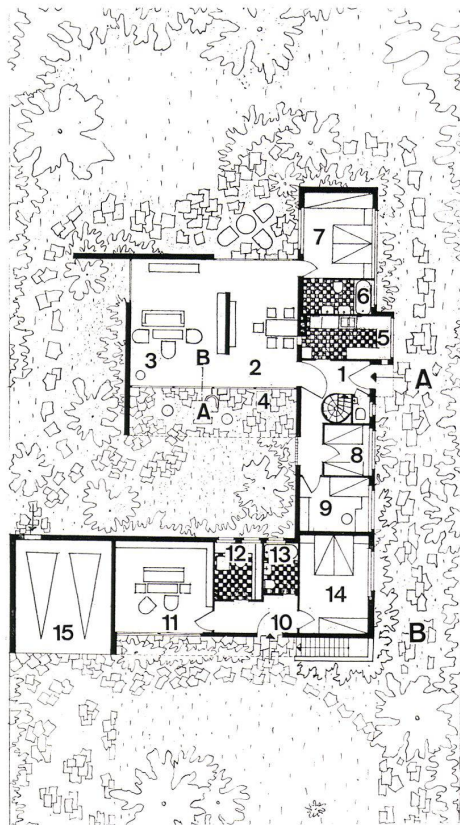
A Haus des Bauherrn / Maison principale / Owner's house
B Einliegerwohnung des verheirateten Sohnes / Appartement adjoint du fils marié / Flat of married son

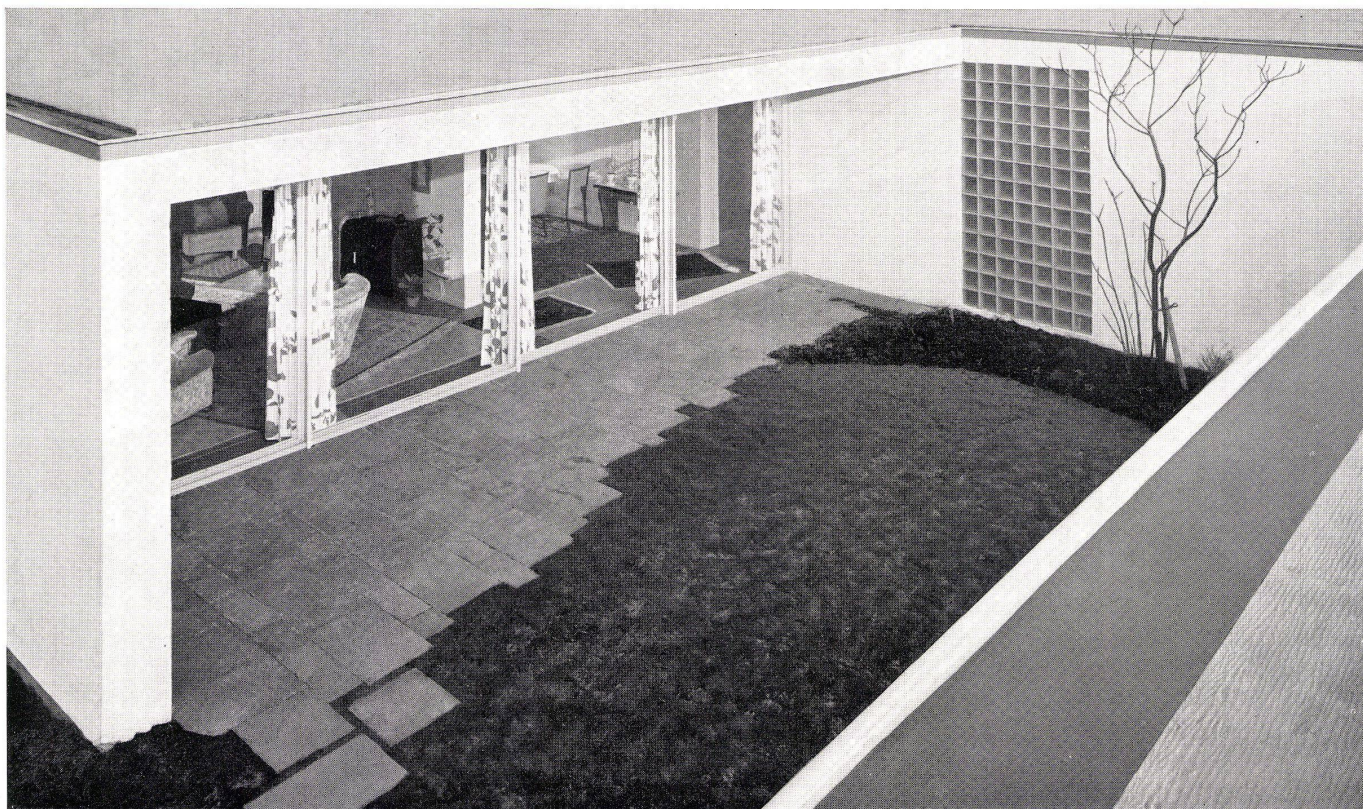
- 1 Eingang / Entrée / Entrance
- 2 Eßraum / Salle à manger / Dining-room
- 3 Wohnraum / Séjour / Living-room
- 4 Gartenterrasse / Terrasse sur le jardin / Garden terrace
- 5 Küche / Cuisine / Kitchen
- 6 Bad / Bain / Bath
- 7 Elternschlafzimmer / Chambre des parents / Parents' bedroom
- 8 Kinderzimmer / Chambre d'enfant / Children's room
- 9 Kinderzimmer / Chambre d'enfant / Children's room
- 10 Eingang zur Wohnung des verheirateten Sohnes / Entrée à l'appartement du fils marié / Entrance to flat of married son
- 11 Wohnzimmer / Séjour / Living-room
- 12 Küche / Cuisine / Kitchen
- 13 Bad / Bain / Bath
- 14 Elternschlafzimmer / Chambre des parents / Parents' bedroom
- 15 Doppelgarage / Garage double / Double garage

Kellereschoß / Soussol / Basement floor 1:400

- 16 Heizung / chauffage / Heating
- 17 Abstellraum / Dépôt / Storeroom
- 18 Keller / Cave / Basement

Nahaufnahme der Straßenfront mit Garagentor, Wohnzimmerfenster und Hauseingang zur Einliegerwohnung.
Vue rapprochée de la façade avec porte de garage, fenêtre du séjour et entrée à l'appartement adjoint.
Close-up view of street elevation with garage door, living-room window and entrance to son's flat.





Das Bauprogramm sah vor, für den Bauherrn und seine Frau mit drei Kindern ein Wohnhaus normaler Größe zu bauen, dazu als Anbau eine Einliegerwohnung für einen verheirateten Sohn und seine Frau. Das Grundstück war völlig eben. Eine Doppelgarage ergänzt das Bauprogramm.

Der Architekt wählte eine einstöckige Lösung, weil dadurch vor allem keine Treppe nötig war, so daß das Haus leichter zu pflegen und zu unterhalten ist. Es wurde ferner diese Hausform gewählt, um später, falls das junge Paar auszieht, zu dem bestehenden Haus die Zimmer der Einliegerwohnung leicht hinzuschlagen zu können.

Dadurch, daß die Wohnung des verheirateten Sohnes als separater Flügel zwischen die Straße und den Wohnteil des Hauses selbst gebaut wurde, liegt letzteres, völlig vom Straßenlärm und -staub isoliert, hauptsächlich an einem kleinen atriumähnlichen Innengarten.

Man betritt das Haus des Bauherrn von einem längs der Ostgrenze des Grundstückes verlaufenden Gartenweg und gelangt durch eine kleine Halle direkt in den großen, gegen Nord und Süd geöffneten Eßraum, der wiederum nur durch eine kurze Wand visuell vom Wohnraum getrennt ist. Der Wohnraum hat eine völlig verglaste Südwand, ausgebildet als Schiebewand, und ein großes vom Boden bis zur Decke reichendes Westfenster.

In einem gegen Süden anschließenden Flügel gelangt man vom Eingang aus zu den Kinderzimmern, in einem Anbau gegen Norden in die Küche und — zugänglich nur vom Eßzimmer aus — ins Elternzimmer und ins Bad. Die Wohnung des verheirateten Sohnes besteht aus einem gegen Süden völlig verglasten Wohnraum, einer Küche, einem kleinen Bad und einem Schlafzimmer mit Ostfenster.

Die Umfassungswand bestehen aus verputzten Bimshohlblocksteinen. Decken über Keller und Erdgeschoß sind Stahlbetondecken, die über dem Erdgeschoß mit Überzügen ausgerüstet sind, über welche Stegzementdielen gelegt wurden. Das so entstandene Gefälle wird gegen oben durch Dachpappe und Aluman abgedeckt.

Blick in den atriumartigen Gartenhof vor dem Wohn- und Eßzimmer des Bauherrn.

Vue de la cour intérieure devant le séjour principal.

View into the patio-like garden in front of owner's living-dining room

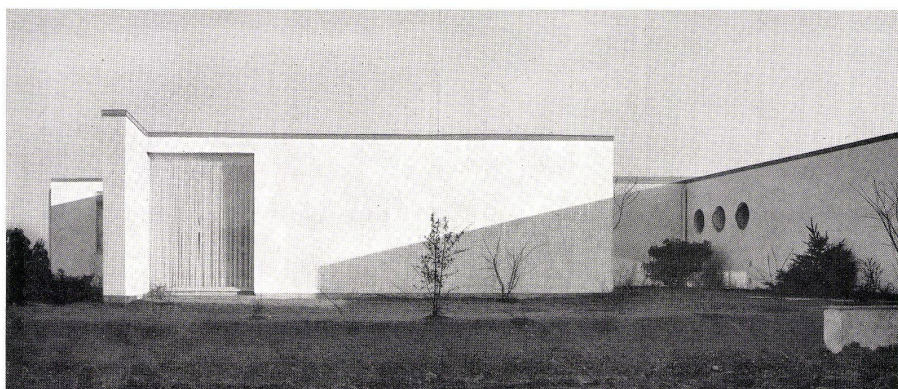
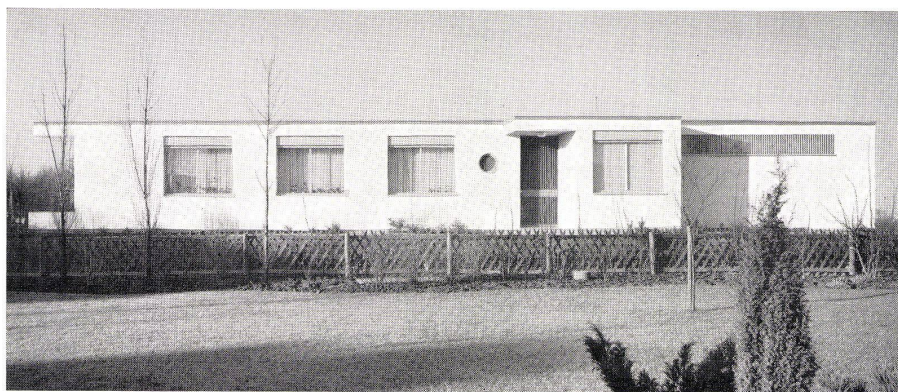
1
Ostseite, vom Nachbarn aus gesehen. Haupteingang, rechts Morgensonnenfenster des Elternschlafzimmers.
Côté est vu du côté du voisin. Entrée principale, à droite fenêtre de la chambre des parents laissant entrer le soleil du matin.

East side, seen from neighbour's. Main entrance, right window getting morning sun in parents' bedroom

2
Blick zum Innengarten, links Westfenster des Wohnzimmers, rechts runde Fenster von Bad und Küche der Einliegerwohnung.

Vue vers le jardin intérieur. A gauche fenêtre ouest du séjour, à droite les fenêtres rondes appartenant au bain et à la cuisine de l'appartement adjoint.

View of inner garden, left west window of living-room, right round windows of bath and kitchen in son's flat.



2