

Zeitschrift: Bauen + Wohnen = Construction + habitation = Building + home : internationale Zeitschrift

Herausgeber: Bauen + Wohnen

Band: 11 (1957)

Heft: 7

Artikel: Hotel Arizona in Lugano = Hôtel Arizona à Lugano = Hotel Arizona at Lugano

Autor: Zietzschmann, Ernst

DOI: <https://doi.org/10.5169/seals-329558>

Nutzungsbedingungen

Die ETH-Bibliothek ist die Anbieterin der digitalisierten Zeitschriften. Sie besitzt keine Urheberrechte an den Zeitschriften und ist nicht verantwortlich für deren Inhalte. Die Rechte liegen in der Regel bei den Herausgebern beziehungsweise den externen Rechteinhabern. [Siehe Rechtliche Hinweise.](#)

Conditions d'utilisation

L'ETH Library est le fournisseur des revues numérisées. Elle ne détient aucun droit d'auteur sur les revues et n'est pas responsable de leur contenu. En règle générale, les droits sont détenus par les éditeurs ou les détenteurs de droits externes. [Voir Informations légales.](#)

Terms of use

The ETH Library is the provider of the digitised journals. It does not own any copyrights to the journals and is not responsible for their content. The rights usually lie with the publishers or the external rights holders. [See Legal notice.](#)

Download PDF: 16.03.2025

ETH-Bibliothek Zürich, E-Periodica, <https://www.e-periodica.ch>



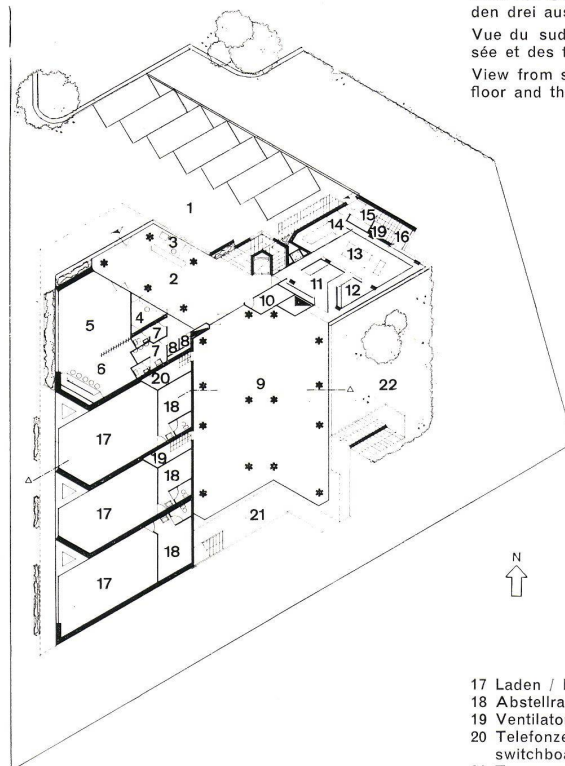
Hotel Arizona in Lugano

Hôtel Arizona à Lugano
Hotel Arizona at Lugano

Architekten: Tita Carloni u. Luigi Camenisch,
Lugano

Grundriß Erdgeschoß / Plan du rez-de-chaussée / Ground floor plan 1:600

- 1 Auto-Einstellraum / Garage
- 2 Halle / Hall
- 3 Reception / Réception / Reception
- 4 Büro / Bureau / Office
- 5 Aufenthaltsraum / Salle de séjour / Lounge
- 6 Bar
- 7 WC
- 8 Telefon / Téléphone / Telephone
- 9 Speisesaal / Salle à manger / Dining-room
- 10 Nachtportier und Personalgarderoben / Portier de nuit et vestiaire du personnel / Night porter and personnel cloakroom
- 11 Office / Pantry
- 12 Wäscherei und Plätterraum / Lingerie et salle de repassage / Laundry and ironing room
- 13 Küche / Cuisine / Kitchen
- 14 Kalte Küche / Cuisine froide / Snack kitchen
- 15 Warenkontrolle / Contrôle de la marchandise / Supplies office
- 16 Personaltreppe / Escalier de service / Service stairs



Blick von Südosten mit Speisesaal im Erdgeschoß und den drei ausspringenden Zimmerflügeln.

Vue du sud-est avec salle à manger au rez-de-chaussée et des trois ailes de chambres.

View from south-east with dining-room on the ground floor and the three bedroom wings.

- 17 Laden / Magasin / Shop
- 18 Abstellraum / Débarras / Storage
- 19 Ventilatoren / Ventilateurs / Ventilators
- 20 Telefonzentrale / Central téléphonique / Telephone switchboard
- 21 Terrasse / Terrace
- 22 Gärten / Jardins / Gardens

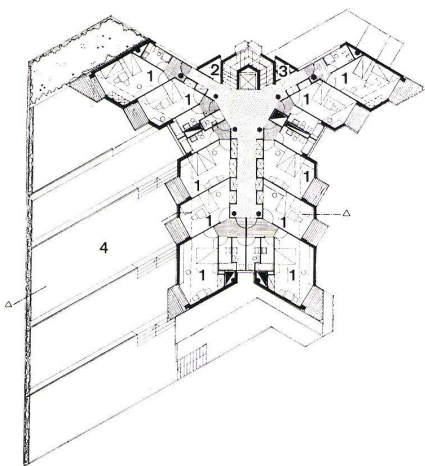
Auf dem dreieckigen Restgrundstück wurde ein auf sternförmigem Grundriß entwickeltes Hotel gebaut, in dessen Untergeschossen und sieben Obergeschossen ein vielgestaltiges Bauprogramm untergebracht wurde. Im Keller liegen Luftschutzräume, technische und Kühlräume. Im Halbkeller finden wir die Wäscherei, elektrische Zentralen, Personalzimmer und eine Garage für 30 Wagen. Im Erdgeschoß wird das Gebäude durch eine kleine Halle mit Treppe, Lift und mit anschließender Bar betreten, im übrigen nimmt ein geräumiger Speisesaal und drei Ladenlokale das Erdgeschoß in Anspruch. Im ersten Stock befindet sich die Wohnung des Direktors, ein kleines Versammlungslokal sowie Passantenzimmer. Über den Ladenlokalen sind Terrassengärten angeordnet. Die darauf folgenden Hotelzimmergeschosse weisen je acht Doppelzimmer und zwei Einzelzimmer, die meistens mit Bad und WC ausgerüstet sind, auf. Jedes Zimmer hat einen wenn auch kleinen Aussichtsbalkon gegen den See. Im Zentrum der Anlage liegt gegen Norden das Treppenhaus mit Aufzugsschacht. Die schräg gegen Süden abgedrehten Zimmer ergeben gewisse Unregelmäßigkeiten des Grundrisses, die aber geschickt ausgenutzt worden sind, um jedem Zimmer eine gewisse Privacy bei voller Ausnutzung der Aussichtslage zu gewährleisten. Die Bäder und WCs liegen jeweils in den Innenwinkeln der Sternarme und sind auch in Fassaden als Bauglied erkennbar.

Der Bau weist ein Eisenbetonskelett mit im Grundriß sternförmigen, nach oben aufgefächerten Pfeilern im Speisesaal auf. Die Außenmauern bestehen aus innen 8 cm Zellton und außen, getrennt durch einen Luftzwischenraum, 12 cm starkem Backsteinmauerwerk, das als Sichtmauerwerk ausgeführt ist. Die Geschoßdecken sind an den Fassaden sichtbar. Balkone und Badezimmergruppen sind verputzt und verleihen dem Bau eine etwas pittoreske Note, die zum Bautyp Hotel hingegen nicht schlecht passen will, falls man gewillt ist, eine gewisse reklamemäßig bedingte attraktive Gestaltung eines Hotelbaus gutzuheißen. Zie.



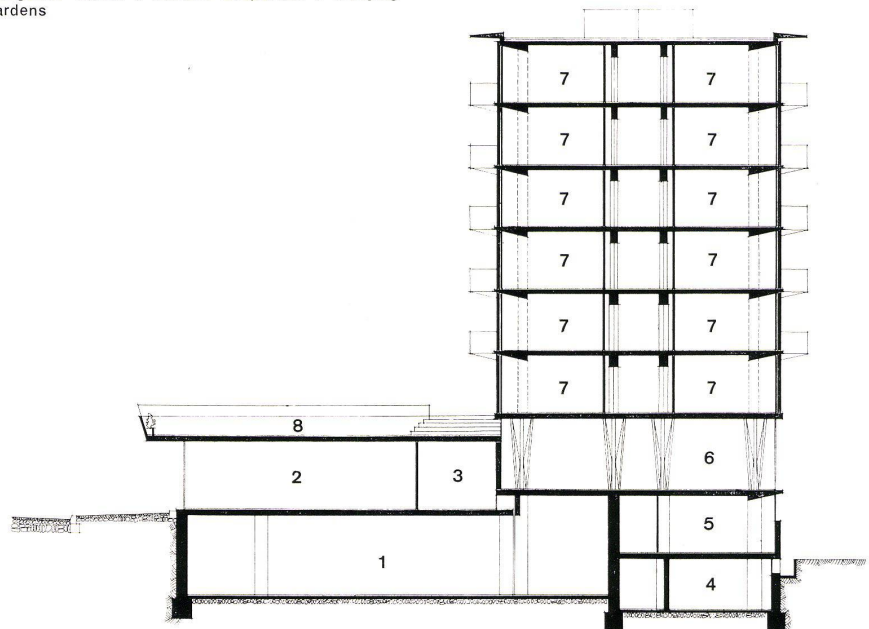
Typischer Geschoßplan / Plan caractéristique d'étage / Standard floor plan 1:600

- 1 Hotelzimmer / Chambre d'hôtel / Bedroom
- 2 Abstellraum / Débarras / Storage
- 3 Gepäcklift / Monte-charge / Luggage lift
- 4 Hängende Gärten / Jardins suspendus / Hanging gardens



Schnitt / Coupe / Section 1:300

- 1 Auto-Einstellraum / Garage
- 2 Laden / Magasin / Shop
- 3 Abstellraum / Débarras / Storage
- 4 Luftschutzraum / Abri / Air raid shelter
- 5 Personalzimmer / Chambre du personnel / Personnel bedroom
- 6 Speisesaal / Salle à manger / Dining-room
- 7 Hotelzimmer / Chambre d'hôtel / Bedroom
- 8 Hängende Gärten / Jardins suspendus / Hanging gardens



Blick von Nordosten mit Rückseite der Zimmerflügel und Treppenhaus.

Vue du nord-est sur la face arrière des ailes de chambres et sur la cage d'escalier.

View from north-east with rear side of bedroom wing and stair-well.