

**Zeitschrift:** Bauen + Wohnen = Construction + habitation = Building + home : internationale Zeitschrift

**Herausgeber:** Bauen + Wohnen

**Band:** 11 (1957)

**Heft:** 12

**Artikel:** Versuchshaus aus vorgefertigten Stahlteilen in Palo Alto, Kalifornien = Prototype de maison en éléments métalliques préfabriqués à Palo Alto, Californie = Experimental house for prefabricated steel elements in Palo Alto, California

**Autor:** Zietzschmann, Ernst

**DOI:** <https://doi.org/10.5169/seals-329620>

### **Nutzungsbedingungen**

Die ETH-Bibliothek ist die Anbieterin der digitalisierten Zeitschriften. Sie besitzt keine Urheberrechte an den Zeitschriften und ist nicht verantwortlich für deren Inhalte. Die Rechte liegen in der Regel bei den Herausgebern beziehungsweise den externen Rechteinhabern. [Siehe Rechtliche Hinweise.](#)

### **Conditions d'utilisation**

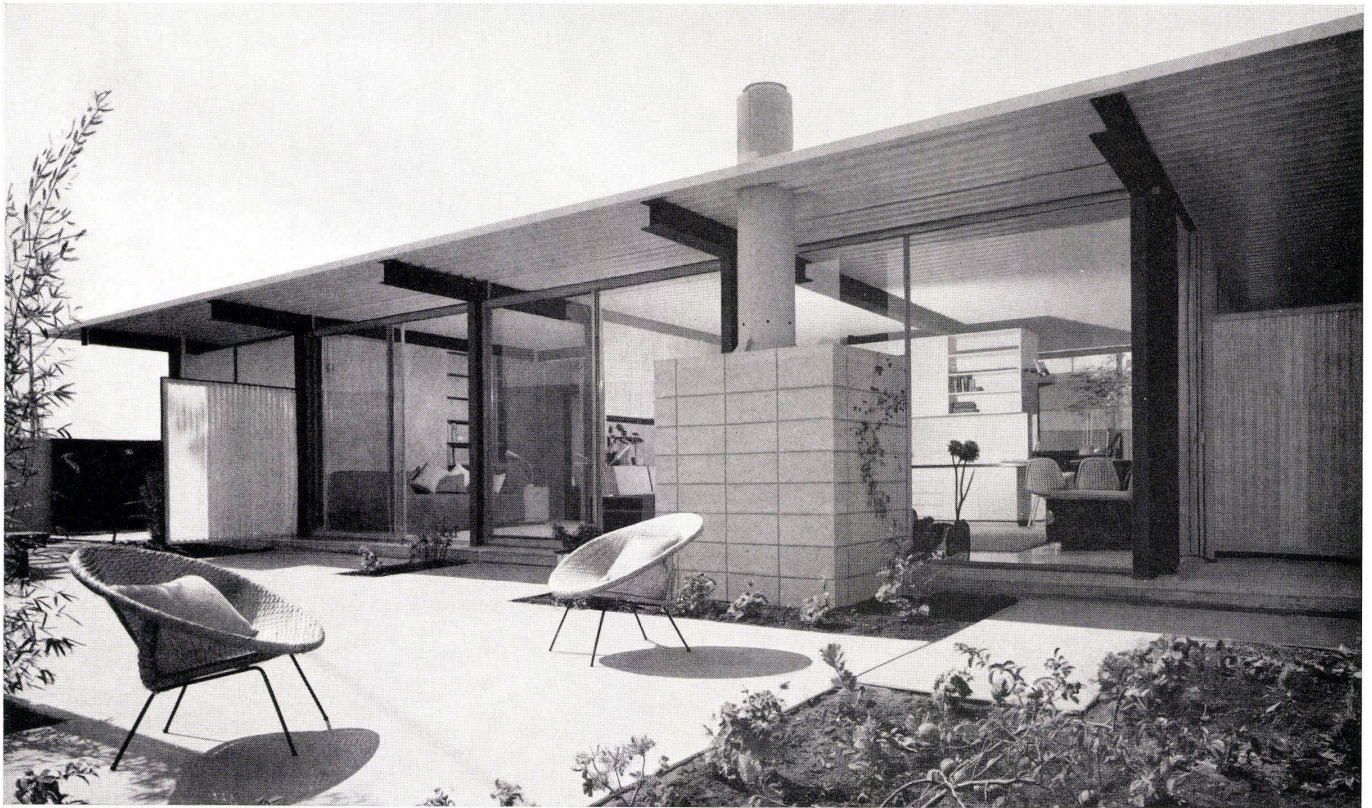
L'ETH Library est le fournisseur des revues numérisées. Elle ne détient aucun droit d'auteur sur les revues et n'est pas responsable de leur contenu. En règle générale, les droits sont détenus par les éditeurs ou les détenteurs de droits externes. [Voir Informations légales.](#)

### **Terms of use**

The ETH Library is the provider of the digitised journals. It does not own any copyrights to the journals and is not responsible for their content. The rights usually lie with the publishers or the external rights holders. [See Legal notice.](#)

**Download PDF:** 18.03.2025

**ETH-Bibliothek Zürich, E-Periodica, <https://www.e-periodica.ch>**



## Versuchshaus aus vorfabrizierten Stahlteilen in Palo Alto, Kalifornien

Prototype de maison en éléments métalliques  
préfabriqués à Palo Alto, Californie  
Experimental house for prefabricated steel  
elements in Palo Alto, California

Architekt: Raphael S. Soriano,  
San Franzisko

Gesamtansicht von Süden, links der Schlaftteil, in der Mitte das Wohnzimmer mit dem Kamin, rechts die Autogarage.

Vue d'ensemble prise du sud; à gauche la partie de nuitage, au milieu la salle de séjour avec cheminée, à droite le garage.

View from the south, to the left bedroom unit, center living-room with fireplace, to the right garage.

Die Bauelemente des Hauses, das Dach aus Faltblech, die sieben Stahlprofiljoche, die am Bauplatz gegossene Bodenplatte mit dem Kamin. Links Ausbauelemente, oben Wohnzimmerschrank, in der Mitte Schlafzimmerschrank, unten Küchenmöbelement; rechts vorfabrizierte Außenwandelemente, oben Schiebefenster, in der Mitte Wandelement aus Wellglasfaserplastik, unten Sperrholzwand.

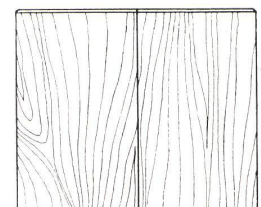
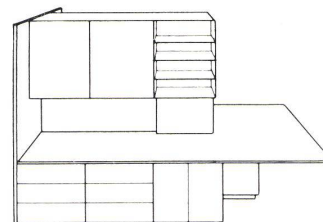
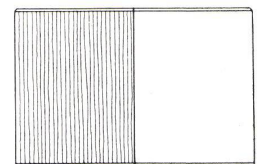
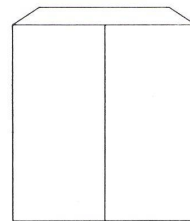
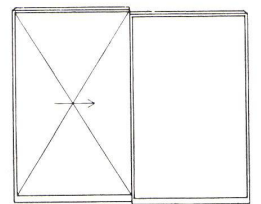
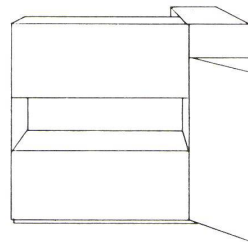
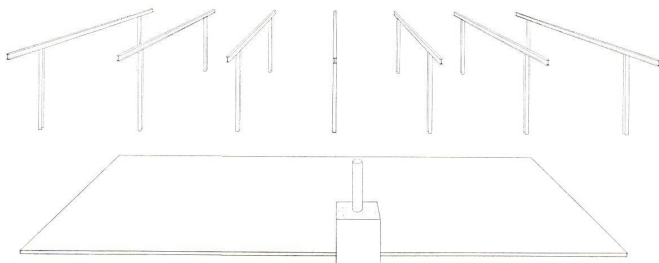
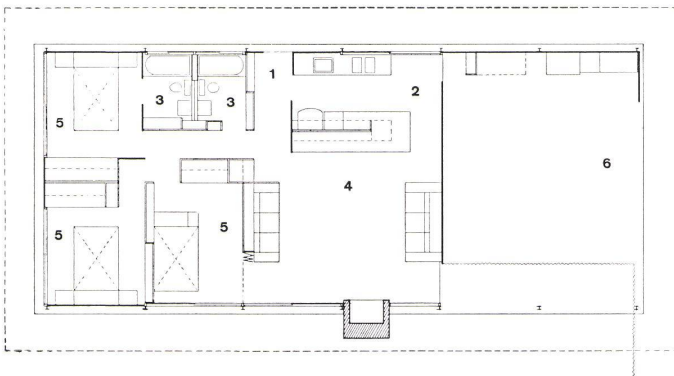
Les éléments de construction de la maison, le toit en tôle ondulée, des sept cadres en profilés d'acier, la dalle de plancher coulée sur place et la cheminée. A gauche les éléments d'agencement, en haut le placard de la salle de

séjour, au milieu celui de la chambre à coucher, en bas l'élément de meuble de cuisine; à droite des éléments préfabriqués de murs extérieurs, en haut des fenêtres coulissantes, au milieu un élément de paroi en panneaux ondulés en plastique, en bas une paroi mitoyenne en contre-plaqué.

The elements of the house, steel roof decking, the 7 rigid steel frames the slab and fireplace (site built). To the left, prefabricated storage units; above, living room storage unit; in the center, bedroom storage unit; below, kitchen-dining counter unit; to the right prefabricated exterior walls; above sliding glass doors; in the center corrugated plastic panels, below plywood panels.

Grundriß / Plan 1: 200

- 1 Eingang / Entrée / Entrance
- 2 Küche / Cuisine / Kitchen
- 3 Bad mit WC / Bains et WC / Bath and WC
- 4 Wohnraum mit Kamin / Salle de séjour avec cheminée / Living-room with fireplace
- 5 Schlafzimmer / Chambres à coucher / Bedrooms
- 6 Garage





Wohnzimmer mit Cheminée und Blick gegen den Gartensitzplatz.  
 Salle de séjour avec cheminée, et vue sur le séjour au jardin.  
 Living-room with fireplace and view toward the garden terrace.

Wohnzimmer, Blick gegen Küchenwand mit Schrank und Eßplatz.  
 Salle de séjour avec vue sur la paroi de la cuisine avec placard et coin des repas.  
 Living-room, view toward kitchen cupboards and dining nook.



1

Kinderzimmer.  
Chambre d'enfant.  
Childrens room.

2

Küche, links Arbeitsmöbel, rechts Kühl- und Wärmeschrank sowie Eßplatz.

Cuisine: à gauche meuble de travail, à droite armoire frigorifique et thermique, ainsi que coin des repas.

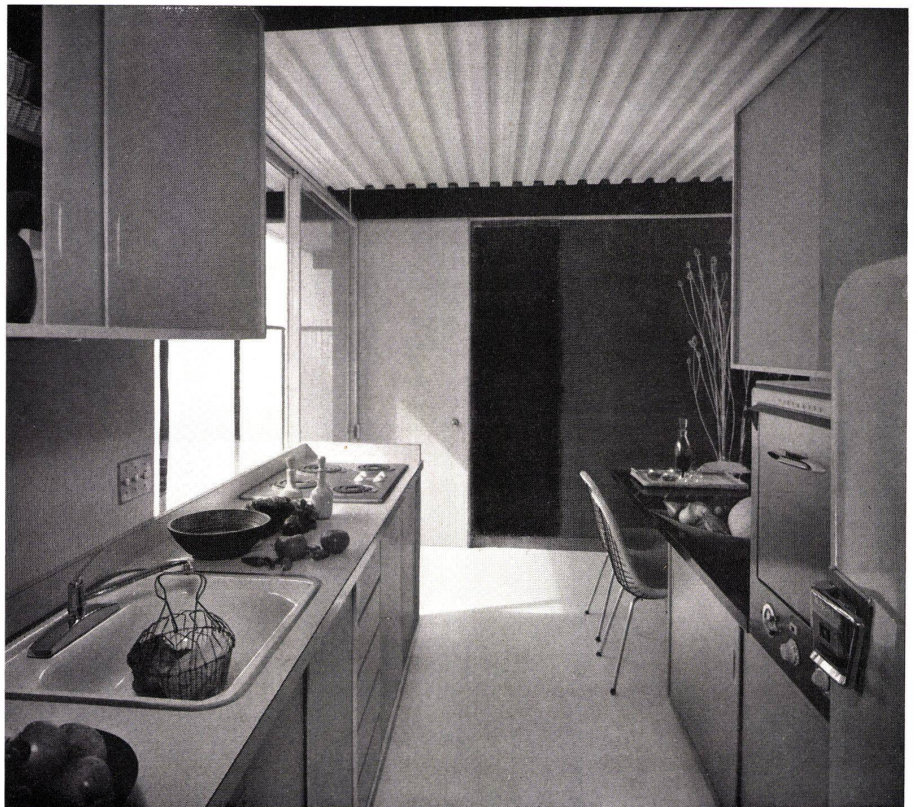
Kitchen, left working place, right cooling and heating box and dining nook.



Wie weit entfernt von schemamäßigem Bauen ein fähiger Architekt eine ungewohnte Aufgabe lösen kann — Bau eines Versuchshauses aus vorfabrizierten Stahlelementen — zeigt dieses kleine Beispiel eines kürzlich in Kalifornien fertiggestellten Wohnhauses. Das Haus besteht bis auf wenige Installationsteile völlig aus vorfabrizierten Teilen.

Auf dem Bauplatz wurde eine 1500 Quadratfuß große Eisenbetonplatte gegossen. Darauf wurden sieben Joche aus Leichtstahl-I-Profilen gestellt und eingegossen. Auf dieses Joch legt sich eine aus Falblech bestehende, mit Glaswolle isolierte Dachscheibe. Drei Typen von Wandelementen bilden die Außenwände des Hauses: Sie bestehen aus Stahlprofilrahmen mit drei verschiedenen Füllungsmaterialien: erstens Glas als feste Fensterwand oder als Schiebetüre konstruiert, vom Boden bis zur Decke reichend; zweitens Plywood und drittens gewellte Glasfibrplastic.

Ebenso sind die Ausbauelemente vorfabriziert, nämlich Schränke, Küchenmöbel, Innenwände. Der Grundriß weist gegen Norden den Eingang, die Küche und zwei Bäder auf, gegen Westen und Süden drei kleine Schlafräume, gegen Südosten, offen zur Küche, das große Wohnzimmer, wo an einem Annexteil eines die Trennwand zur Küche bildenden Schrankes gegessen wird. Gegen Osten angebaut ergänzt eine Garage den Grundriß. Zie.



2