

Zeitschrift: Bauen + Wohnen = Construction + habitation = Building + home : internationale Zeitschrift
Herausgeber: Bauen + Wohnen
Band: 13 (1959)
Heft: 8: Betonbau = Construction en béton = Concrete construction

Werbung

Nutzungsbedingungen

Die ETH-Bibliothek ist die Anbieterin der digitalisierten Zeitschriften. Sie besitzt keine Urheberrechte an den Zeitschriften und ist nicht verantwortlich für deren Inhalte. Die Rechte liegen in der Regel bei den Herausgebern beziehungsweise den externen Rechteinhabern. [Siehe Rechtliche Hinweise.](#)

Conditions d'utilisation

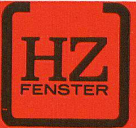
L'ETH Library est le fournisseur des revues numérisées. Elle ne détient aucun droit d'auteur sur les revues et n'est pas responsable de leur contenu. En règle générale, les droits sont détenus par les éditeurs ou les détenteurs de droits externes. [Voir Informations légales.](#)

Terms of use

The ETH Library is the provider of the digitised journals. It does not own any copyrights to the journals and is not responsible for their content. The rights usually lie with the publishers or the external rights holders. [See Legal notice.](#)

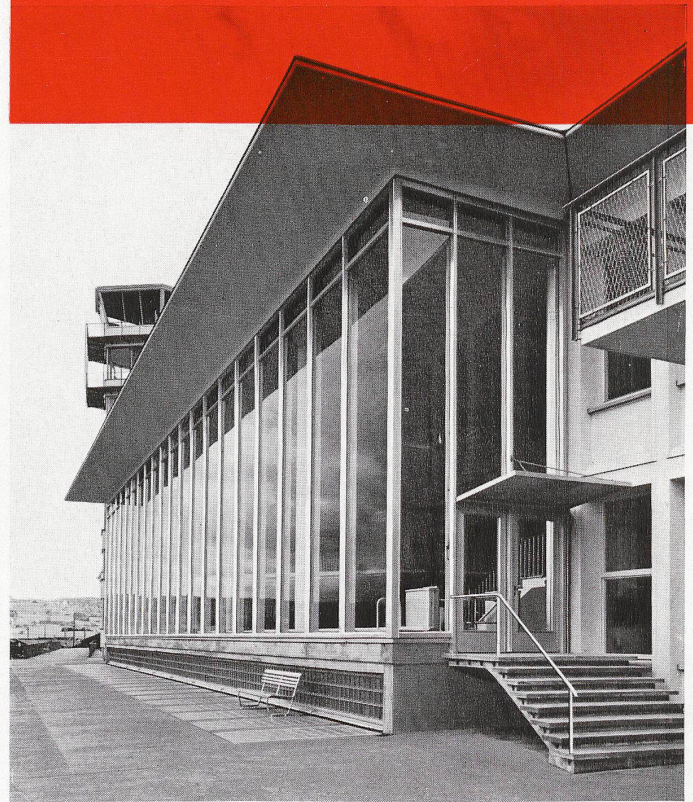
Download PDF: 17.03.2025

ETH-Bibliothek Zürich, E-Periodica, <https://www.e-periodica.ch>



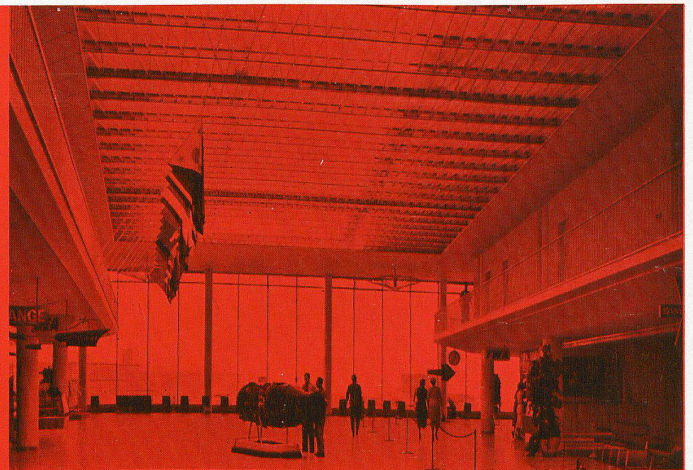
▲ Geschäftshaus «Steinerhof» Zürich
 Fensterbänder in Leichtmetall mit Drehflügel aus
 Spezialprofilen mit 3fachem Flügelanschlag.

Unsere Leichtmetall-Konstruktion im Flughafen Zürich
 Aufnahmegebäude, Fensterfront mit Eingangstüren.



Fassaden- und Fensterbau in Leichtmetall

mit den bewährten HZ- oder Alsec-Profilen



▲ Staubdecke in der Haupthalle.

▲ Büroräume Brown-Boveri AG., Baden.
 Fassadenelemente in Leichtmetall und Glas mit betonter Pfeileraus-
 bildung. Putz- und Lüftungslügel aus Spezialprofilen mit 3fachem Flügelanschlag.



JUL. HÄDRICH + CO

Eisen- und Metallbau

Profil-Preßwerk

Freilagerstraße 29

Zürich 9/47 Tel. 051/52 12 52

BW-Parkett bewährt sich überall

© in Geschäftshäusern



BW
PARKETT

Wohnlich und warm
Dauerhaft und preiswert
Von natürlicher Schönheit
Leicht zu pflegen

Obwohl bei der Einrichtung von Büros, Sitzungs- und Direktions-Zimmern praktische Erwägungen im Vordergrund stehen, wissen Architekt und Bauherr, daß ein schöner Boden auch wesentlich zu einer angenehmen Arbeitsatmosphäre beiträgt. Berücksichtigt man die verschiedenen Aspekte wie Dauerhaftigkeit, Wärme-

isolation, Schönheit, leichte Reinigung und verhältnismäßig bescheidenen Preis, so gehört das neuzeitliche BW-Parkett unbedingt zu jenen Belagsarten, die sich vorzüglich für Geschäftsräume eignen. Für Büros ist BW-Parkett ein gesunder und freundlicher Boden, den das Personal zu schätzen weiß. Im Direktions- oder

Sitzungszimmer vermag BW-Parkett dank seiner Vielseitigkeit höchste ästhetische Ansprüche und individuelle Wünsche zu erfüllen. Ganz besonders wird BW-Parkett von Architekten immer wieder bevorzugt, weil es individuelle Plänen und Gestalten ermöglicht und eine einwandfreie Verlegung gewährleistet.

BAUWERK AG

St. Margrethen SG
Telefon 071/73733