

Zeitschrift: Bauen + Wohnen = Construction + habitation = Building + home : internationale Zeitschrift

Herausgeber: Bauen + Wohnen

Band: 13 (1959)

Heft: 11: Mittel-, Spezial- und Hochschulen = Ecoles supérieures et professionnelles, universités = Secondary and advanced training schools, universities

Artikel: Wettbewerbsprojekt für eine Mittelschule in Zagreb

Autor: [s.n.]

DOI: <https://doi.org/10.5169/seals-330163>

Nutzungsbedingungen

Die ETH-Bibliothek ist die Anbieterin der digitalisierten Zeitschriften. Sie besitzt keine Urheberrechte an den Zeitschriften und ist nicht verantwortlich für deren Inhalte. Die Rechte liegen in der Regel bei den Herausgebern beziehungsweise den externen Rechteinhabern. [Siehe Rechtliche Hinweise.](#)

Conditions d'utilisation

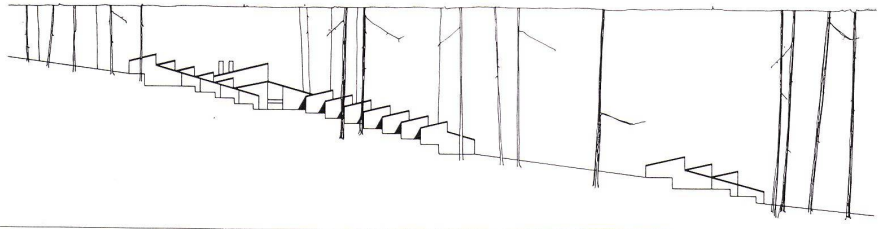
L'ETH Library est le fournisseur des revues numérisées. Elle ne détient aucun droit d'auteur sur les revues et n'est pas responsable de leur contenu. En règle générale, les droits sont détenus par les éditeurs ou les détenteurs de droits externes. [Voir Informations légales.](#)

Terms of use

The ETH Library is the provider of the digitised journals. It does not own any copyrights to the journals and is not responsible for their content. The rights usually lie with the publishers or the external rights holders. [See Legal notice.](#)

Download PDF: 02.04.2025

ETH-Bibliothek Zürich, E-Periodica, <https://www.e-periodica.ch>



Vladimir Turina, Radovan Niksic und
Georgije Nedeljko, Zagreb

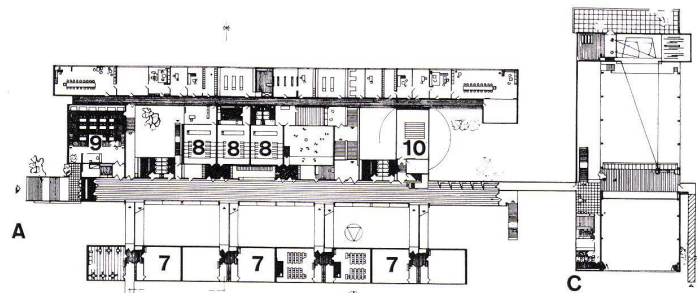
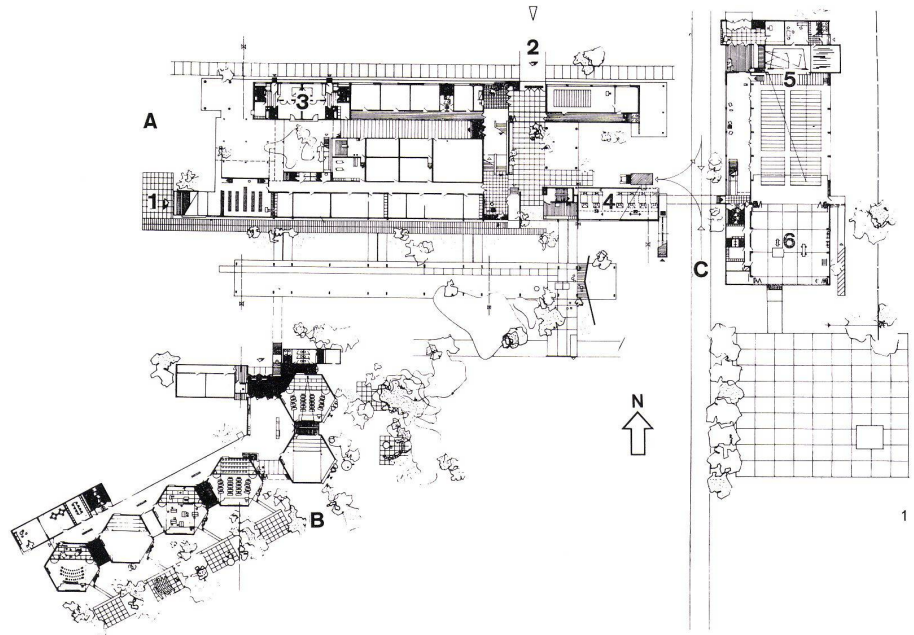
Wettbewerbsprojekt für eine Mittelschule in Zagreb

Das Programm für den Wettbewerb umfaßte im wesentlichen drei, auch etappenmäßig zu trennende Bauteile: einen zentralen Schulbau mit 16 Normalklassenzimmern, drei mit ansteigenden Sitzplätzen und einer ganzen Reihe anderer Spezialräume; zweitens einen Bauteil mit sechs Experimentierklassenzimmern und drittens einen Bau mit Aula und Turnhalle. Die Architekten schlagen für den ersten Bauteil ein Bausystem mit zwei parallel geführten Korridoren vor, von denen einer, der Hauptkorridor, im ersten Stock liegt. Gegen Süden steigen und fallen vier Rampenpaare von diesem Korridor aus in je vier als Duplextyp angeordnete Schulräume, während gegen Norden – begonnen beim Haupteingang – die Bibliothek, Spezialräume mit ansteigender Bestuhlung und ein Zeichensaal liegen.

Eine ganze Reihe von weiteren Spezialräumen liegt zum Teil in zwei Stockwerken gegen Norden an einem zweiten Längskorridor. Sie sind zweiseitig belichtet wie die Duplexklassenzimmer. Gegen Osten erhebt sich ein fünfstöckiger Bau mit kleinen Studienräumen.

Der zweite Bauteil umfaßt im wesentlichen sechs Experimentierklassenzimmer, welche die Projektverfasser sechseckig vorschlagen. Sie sind für mehrfachen Gebrauch bestimmt: für Unterricht, Musik, Theater, Werkstattarbeit und anderes mehr.

Die dritte Gebäudegruppe enthält die Aula mit Bühne sowie die Turnhalle mit Garderoben.



1 Grundriß Erdgeschoß 1:1500

2 Grundriß Obergeschoß 1:1500

A Baublock 1. Etappe mit Duplexklassen
und Spezialräumen

B Baublock 2. Etappe mit sechseckigen
Experimentierklassenzimmern

C Baublock 3. Etappe mit Aula und Turn-
halle

1 Haupteingang

2 Nebeneingang

3 Abwartwohnungen

4 Heizung

5 Aula mit Bühne und Kulissenmagazin

6 Turnhalle mit Garderoben

7 Duplexklassen, von Rampen aus er-
reichbar

8 Spezialklassenzimmer mit ansteigen-
der Bestuhlung

9 Bibliothek

10 Singsaal

3

Schnitt durch Baublock A mit Duplex-
klassenzimmern und Fassade des fünf-
stöckigen Studienraumflügels

4

Schnitt durch Ostteil des Baublockes A
mit Blick auf Ostfassade der Duplex-
klassenzimmer und die sechseckigen Ex-
perimentierklassenzimmer

5

Perspektive von Westen. In der Mitte der
Haupteingang

5