

**Zeitschrift:** Bauen + Wohnen = Construction + habitation = Building + home : internationale Zeitschrift

**Herausgeber:** Bauen + Wohnen

**Band:** 14 (1960)

**Heft:** 2: Geschäftshäuser = Immeubles commerciaux = Commercial buildings

## **Werbung**

### **Nutzungsbedingungen**

Die ETH-Bibliothek ist die Anbieterin der digitalisierten Zeitschriften. Sie besitzt keine Urheberrechte an den Zeitschriften und ist nicht verantwortlich für deren Inhalte. Die Rechte liegen in der Regel bei den Herausgebern beziehungsweise den externen Rechteinhabern. [Siehe Rechtliche Hinweise.](#)

### **Conditions d'utilisation**

L'ETH Library est le fournisseur des revues numérisées. Elle ne détient aucun droit d'auteur sur les revues et n'est pas responsable de leur contenu. En règle générale, les droits sont détenus par les éditeurs ou les détenteurs de droits externes. [Voir Informations légales.](#)

### **Terms of use**

The ETH Library is the provider of the digitised journals. It does not own any copyrights to the journals and is not responsible for their content. The rights usually lie with the publishers or the external rights holders. [See Legal notice.](#)

**Download PDF:** 17.03.2025

**ETH-Bibliothek Zürich, E-Periodica, <https://www.e-periodica.ch>**

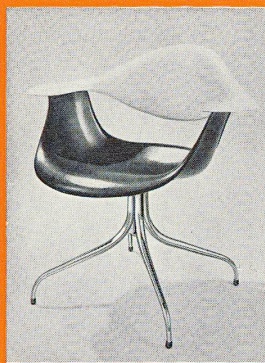
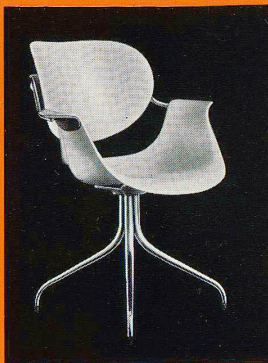
# Ein Maximum an Sitz-Komfort



George Nelson hat für die **Herman Miller Collection** zwei neue Fiberglas-Stühle entworfen, die gegenüber den üblichen Modellen einen wesentlich grösseren Sitz-Komfort bieten. Beide Typen sind in je zwei Höhen erhältlich - gepolstert oder ungepolstert, mit Metallfüssen.

**Modell DAA/MAA:** Der erste Fiberglas-Stuhl mit **flexiblem Rücken!** Automatische Anpassung an die Körperhaltung des Sitzenden. Geformte Schalen auf Gummi-Puffern tragen den Körper in bisher unerreichter Bequemlichkeit.

**Modell DAF/MAF:** Mit fester Fiberglas-Rückenlehne, geeignet als Esstisch-Stuhl wie auch zum Schreiben an einem Pult. Moderne Formgebung.



#### Herman Miller Vertretungen:

Aarau: Strelbel Wohnungseinrichtungen AG.  
Baden: Hans Lüscher  
Basel: Alfred Maerki AG.  
Basel: Möbel-Genossenschaft  
Bern: Teo Jakob  
Biel: Möbel-Genossenschaft  
Biel: P. Sumi  
Fribourg: J. C. Meyer  
Genf: Teo Jakob  
Genf: E. Hernandez, L'Habitation  
Genf: Intérieur Genève  
Lausanne: Coopérative du Meuble  
Lausanne: Ch. Richter  
La Chaux-de-Fonds: Marcel Jacot S.A.  
Luzern: Überschlag-Biser  
Morges: Meubles Moyard  
Muttenz: E. Hersberger  
Schaffhausen: Th. Häberli  
Solothurn: Wagner-Teuscher AG.  
St. Gallen: Möbel-Dörig  
Winterthur: Kaech Wohnform  
Zug: Ateliers Hilfiker  
Zürich: Ambiente  
Zürich: Haußmann & Haußmann  
Zürich: Mezzanin  
Zürich: Möbel-Genossenschaft

## contura sa

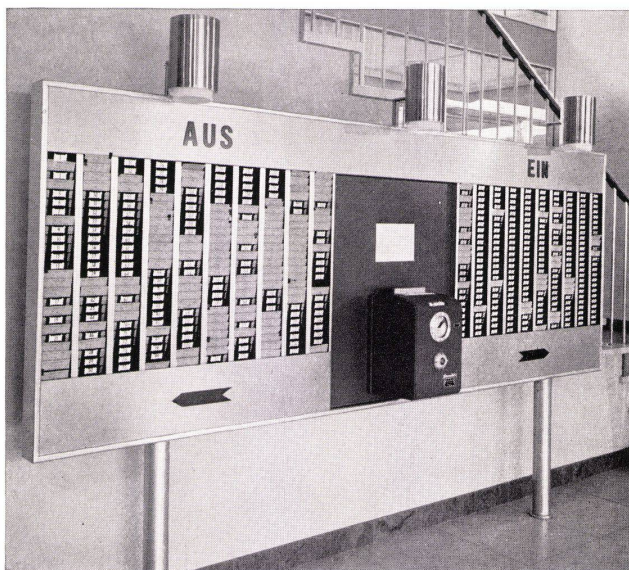
Fabrik moderner Möbel, Birsfelden/Basel, Tel. 061 / 41 38 49  
Ausstellung: Zürich 1, Schiffplände 32, Tel. 051 / 47 11 02



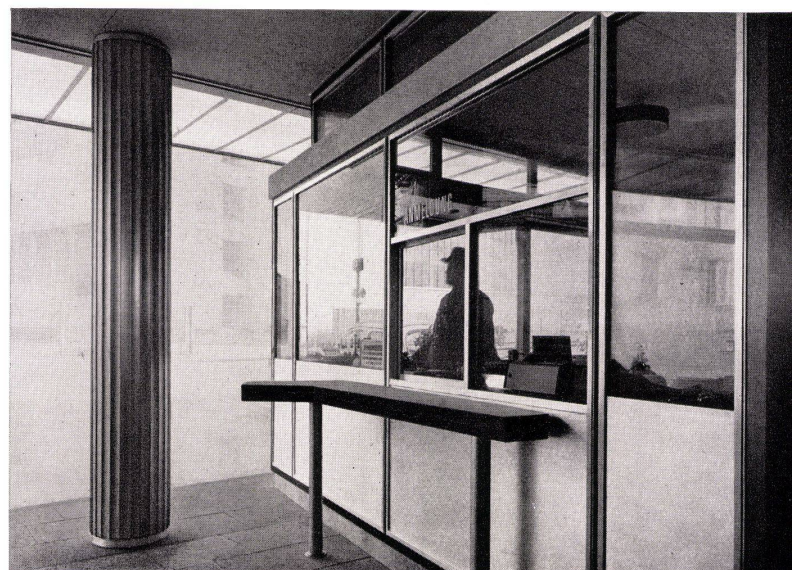
Schaufensteranlagen  
Türen und Portale  
Leichtmetallfenster und  
Fassaden

# GLISSA

# METALLBAU



Konstruktionen für Einfach-  
Verglasungen und  
Isolierglas-Elemente

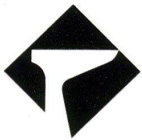


Modernes Bauprofilprogramm



GLISSA AG Schaffhausen

Telefon 053/5 92 31



Was sich jede Hausfrau erträumt, wird durch die idealen Küchenmöbel der **Manifattura Ceramica Pozzi** Wirklichkeit. Im unübertroffenen « **Ferrosmalto** »-Verfahren hergestellt, bieten sie jenes besondere Etwas, das Ihre Küche zum vielbewunderten Bijou macht.

« **Georgia** » und « **Florida** » heissen die beiden beliebtesten Möbel-Serien. Ihr grösster Vorteil liegt in den unbeschränkten Kombinationsmöglichkeiten der einzelnen Elemente, die den verschiedenartigsten räumlichen Gegebenheiten Rechnung tragen.

Das « **Ferrosmalto** »-Verfahren der **Manifattura Ceramica Pozzi** findet in einem sehr reichhaltigen Fabrikationsprogramm kombinierbarer Küchenmöbel Anwendung. Jedes Element vereint geschmackvolle Formgebung und funktionelle Gestaltung mit erstaunlicher Unverwüstlichkeit. Auserlesene Materialien, auf's sorgfältigste verarbeitet, sind das Geheimnis der überlegenen Qualität.

Keramik-Ausgüsse in « **Fire Clay** » einer Exklusivität der **Manifattura Ceramica Pozzi**

Arbeitsflächen aus buntem Formica  
Verwendung von absolut rostfreien, elektrolytisch verzinkten Blechen

Widerstandsfähige, lichtechte und stossunempfindliche Lacke

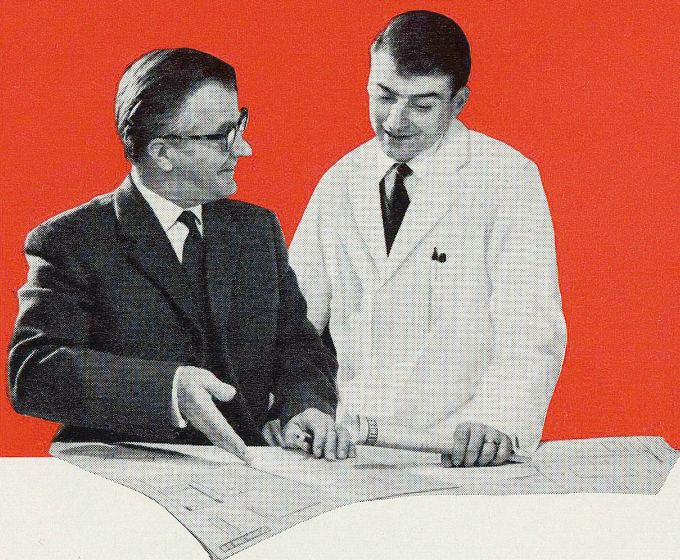
Doppelfeder-Scharniere aus cadmiertem Stahl

Sorgfältiger Finish in allen Einzelheiten

manifattura ceramica  
**pozzi**

Generalvertretung für die Schweiz : ELTRAG AG Zürich 8 Mainaustrasse 30 ☎ 051/34 81 61

«Ich sehe klar: Für unsere neue Wäschereianlage kommt nur **SCHULTHESS** in Frage!»

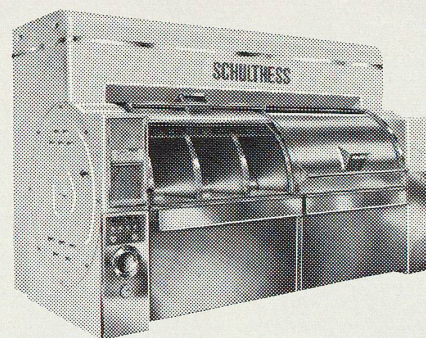


Grosse Wäschereianlagen müssen straff geplant werden. Raumverhältnisse, täglicher Wäscheanfall, Art des Waschgutes — dies alles bedingt gründliches Überlegen und eine Aussprache mit erfahrenen Fachleuten.

Schulthess richtet jährlich für viele Millionen Franken Grossanlagen ein. Ihr Fabrikationsprogramm umfasst alles, was ein Spital, eine Anstalt, ein Hotel, ein Heim oder auch Industrie- und Gewerbebetriebe benötigen. Dank unserer reichen Erfahrung zeigen wir dem Kunden den für ihn günstigsten, kostensparendsten Weg.

Dazu kommt, dass Schulthess alle Waschautomaten von 4-60 kg und sämtliche Pullman — Anlagen bis 230 kg Ladegewicht mit Lochkarten steuert. Der Wäschemeister schiebt nur noch die auf das Waschgut abgestimmte Karte ein und sofort beginnt der Automat das richtige Waschprogramm.

Verlangen Sie eine unverbindliche Besprechung mit Schulthess, bevor Sie sich in irgend einer Richtung festlegen. Das wird sich für Ihr Investitions-Budget vorteilhaft auswirken.



Bäckereien, Metzgereien, Hotels, Heime, Anstalten, Spitäler, Sanatorien, öffentliche Körperschaften, Industriebetriebe — für alle baut Schulthess die zweckmässigste Wäschereianlage.

# SCHULTHESS

Maschinenfabrik Ad. Schulthess & Co. AG, Zürich

Zürich	Stockerstrasse 57	Tel. 051/27 44 50
Bern	Aarberggasse 29	Tel. 031/ 3 03 21
Chur	Bahnhofstrasse 9	Tel. 081/ 2 08 22
Lausanne	16, avenue du Simplon	Tel. 021/26 21 24
Neuenburg	9, rue des Epancheurs	Tel. 038/ 5 87 66



# KO

## **Koller baut Fassaden in ganz Europa**

Koller-Erfahrung bürgt für  
dauerhafte Konstruktionen  
maximale Isolation  
absolute Fugendichtigkeit  
Wegfall von  
Kondenswasserbildung  
Witterungsbeständigkeit  
Systeme für alle Verglasungen

Metallbau Koller AG. Basel





## Serie 115: das neue Büroprogramm Knoll International



Serie 115 bildet eine neue Grundlage für die moderne Bürogestaltung. Genau aufeinander abgestimmte Modelle für das Büro des Chefs, für den Arbeitsplatz der Sekretärin, für den Empfangsraum, das Konferenzzimmer, wie für die grösste Büroeinheit. Knoll International-Modelle: Raumgestaltung mit den klaren Formen unserer Zeit. Dürfen wir Ihnen den Prospekt 115 zusenden?

Die Schreibtische, Winkelpulte, Stühle, Sessel, Konferenztische, Aktenschränke und niedrigen Sitzgruppen werden in Lizenz der Knoll International in der Schweiz hergestellt.



Wohnbedarf AG Zürich, Talstrasse 11, Telefon 051/25 82 06  
Wohnbedarf Basel, Aeschenvorstadt 43, Tel. 061/24 02 85

# Der kürzeste Weg vom ersten Grundriss zur fertigen Küche!

An jenem Tag, an dem Sie zum ersten Mal Ihre Pläne unterbreiten — an jenem Tag wird die Bauherrin neben vielen anderen auch diese Frage stellen:

«... und wie sieht meine Küche aus?»

Dann werden Sie detaillierte Pläne, gründliche Studien und exakte Kostenberechnungen vorlegen können — und es wird sich erweisen, wie nützlich der Küchen-Spezialist der Novelectric für Sie gearbeitet hat.

Der kürzeste Weg vom ersten Grundriss zum fertigen Küchenprojekt — er führt

über diese Novelectric-Küchenspezialisten.

Das sind Leute, die sich jahraus, jahrein mit nichts anderem befassen als mit der Gestaltung und Ausführung moderner Küchen. Ihre Erfahrung ist immens.

Und sie steht ganz zu Ihrer Verfügung. Ohne irgendwelche Mehrkosten.

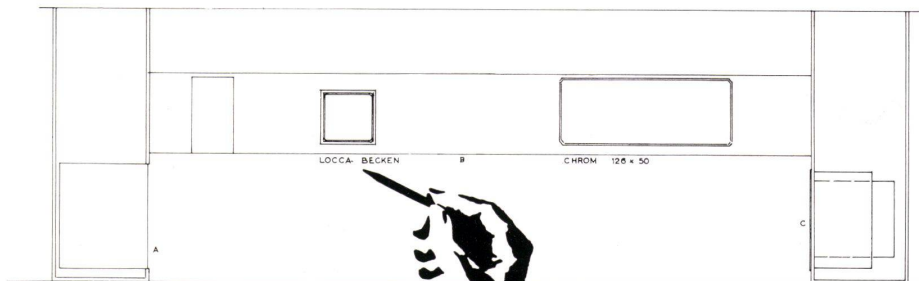
Erst recht werden Sie den Beistand der Novelectric-Küchenspezialisten bei der Ausführung des genehmigten Projektes brauchen. Diese gewiegten Praktiker kennen die modernsten Haushaltapparate und Bau-Materialien. Sie wissen alles

Nötige über die Installationen. Bitte stellen Sie unsere Küchen-Spezialisten auf die Probe. Erklären Sie ihnen Ihr Problem — und überlassen Sie es ihnen, die geeignete Lösung zu finden. Damit ersparen Sie sich viel Zeit — und auch Geld.

## **Novelectric AG Zürich**

Claridenstr. 25, Zürich 2, Tel. 051 25 58 90

Verlangen Sie unseren ausführlichen Küchenprospekt.





# bauen -

# dann



Raff- und Rollstoren solomatic

Aluminiumrolladen alu-color Holz- und Stahlblechrolladen



Kipp- und Schwenktore

Sonnenstoren/Stoffrouleaux

Roll- und Scherengitter

Jalousieladen



Verdunkelungsanlagen

Trennwände holoplast

## Griesser AG

**Aadorf**

052 4 71 12

**Basel**

061 34 63 63

**Lausanne**

021 26 18 40

**St.Gallen**

071 23 14 76

**Bern**

031 2 26 42

**Luzern**

041 2 72 42

**Zürich**

051 23 73 98

**Genève**

022 33 82 04

... arbeite  
und  
genieße!



### Eine „markante“ Marke!

*Beinabe alle Erzeugnisse tragen zwar eine  
Markenbezeichnung, doch die Zahl der echten  
Marken ist verhältnismässig klein.*

*Markant bedeutet hervorragend!*

*Vom echten SCHLICHTE kann man das mit  
Fug und Recht behaupten.*

*SCHLICHTE ist einzigartig im Geschmack  
und in seiner Reinheit.*

# Schlichte

die älteste Steinhäger-Marke

Trinke ihn mässig — aber regelmässig!

F. SIEGENTHALER A. G.

LAUSANNE - PRILLY



## Wer die Wahl hat, hat die Qual!

Nein, drängen und «ellbögeln», wie diese Frauen am Ausverkauf, nur um sich die besten Stücke ja nicht entgehen zu lassen, ist bei FORMICA\* nicht nötig. Die Qual der Wahl allerdings können wir Ihnen nicht abnehmen. Aber wer würde nicht mit Freuden das einzigartige FORMICA Farbassortiment durchgehen, sich diese Farbe als Wandver-

kleidung, jenes Dessin als Tischblatt vorstellen. Über 100 Unifarben und Dessins enthalten wirklich für jeden Zweck und jeden Geschmack das Passende.

\* FORMICA ist eine eingetragene Schutzmarke.

**FORMICA - der Werkstoff mit den unbegrenzten Möglichkeiten.**

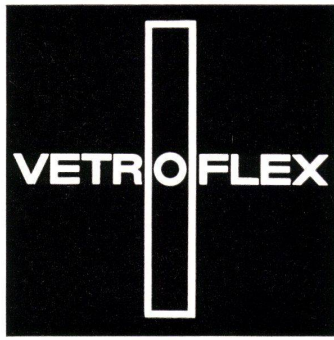


FORMICA LIMITED, LONDON

Offizielle Vertreter

Basel : Paul Matzinger, Steinenberg 5 . . . . . Telefon (061) 22 78 45  
 Bern : Joh. Steimle, Rosenweg 37 . . . . . Telefon (031) 5 64 66  
 Genf : Albert Dumont, Bd. Helvétique 19 . . . . . Telefon (022) 36 90 33  
 Lausanne/Vevay und Fil.: Gétaz-Romang-Ecoffey S.A.

Lugano : S.A.C.I.L., Segherie di Viganello . . . . . Telefon (091) 2 25 43  
 Luzern : F. J. Obrist Söhne AG., Reussinsel . . . . . Telefon (041) 2 11 02  
 Zürich : Aktiengesellschaft Ostag, Zimmerlistrasse 6 . . . . . Telefon (051) 52 61 52



# Neue Grundlage für die thermische Bausisolierung

**VETROFLEX bringt die wirtschaftlichsten Isolierstärken auf neuer Preisbasis!**

Jahrelange Versuche und Entwicklungsarbeit führten

- zu neuen patentierten Herstellungsverfahren für feinere Glasfasern mit Kunststoffimprägnierung.
- zu neuen Glasfasern-Produkten mit weichem Griff, leicht und angenehm zu handhaben.

Prüfergebnisse und alle praktischen Erfahrungen beweisen:

- Auch Produkte mit hoher Isolierwirkung erfüllen nur mit großen Isolierstärken die grundlegenden Anforderungen technischer Art, an Komfortmehrung und an die Wirtschaftlichkeit, die an eine vollwertige thermische Isolierung gestellt werden müssen.
- Die günstigen Preise unserer neuen VETROFLEX-Glasfasernprodukte erlauben es, sich für die Bauplatte PB und die Baumatte IBR auf die wirklich wirtschaftlichsten Stärken von 45, 60 und 75 mm zu beschränken. Es wäre unvernünftig, einer kaum mehr ins Gewicht fallenden Baukosteneinsparung wegen, unwirtschaftlich isolierende Produkte herzustellen. Wir sind heute so weit:

**es lohnt sich nicht mehr, an der thermischen Isolierung zu sparen!**



## VETROFLEX BAUPLATTE PB

# PB

Weichplatte aus feinen Glasfasern mit Kunststoffimprägnierung für thermische Isolierung ohne Überlast. Mit und ohne Dampfsperre. 50 x 100 cm, Stärken 45, 60 und 75 mm.

## VETROFLEX IST JETZT NOCH WIRTSCHAFTLICHER!

Und noch eins: beide neuen Produkte haben auch eine hohe schallabsorbierende Isolierwirkung. Verlangen Sie bitte Prospekt und Muster durch

## GLASFASERN AG

Verkaufsbüro Zürich  
Nüscherstraße 30 Telefon 051 / 27 17 15

## VETROFLEX BAUMATTE IBR

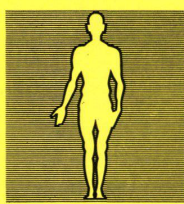
# IBR

Matte aus feinen Glasfasern mit Kunststoffimprägnierung, einseitig mit Bitumen auf Papier geklebt. Stärken: 45 mm (8 x 1 m), 60 mm (6 x 1 m) und 75 mm (5 x 1 m).

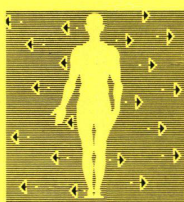




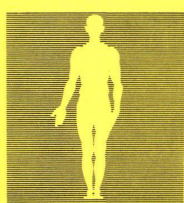
# DER MENSCH IM RAUM



**J**EDER Körper gibt einen Teil seines Energie-Inhaltes in Form von Wärme ab. Dies ist jedoch nur möglich, wenn die Umgebung eine niedrigere Temperatur aufweist als der Körper selbst. Ist ein Raum überheizt, kann der Körper zu wenig Wärme abgeben: wir haben heiß, es wird uns «schwül».



**W**EIST die Umgebung des Körpers eine beachtliche Untertemperatur auf, wird die konstante Wärmeerzeugung des Körpers nicht ausreichen, um den notwendigen Ausgleich zu schaffen; die Oberfläche kühlt sich zu stark ab: wir frieren.



**D**ER menschliche Körper benötigt nicht eine Erwärmung von außen her, sondern ein Umgebungsklima, welches die Wärmeabgabe im Gleichgewicht hält. Dann fühlen wir uns wohl.

**ZENT AG BERN**

**U**NTER den verschiedenen Heizungsarten verdient diejenige ganz besondere Beachtung, welche den Anforderungen nach bester Umgebungstemperatur am gerechtesten zu werden vermag. Es ist dies, dank ihrer einzigartigen Regulierbarkeit, die ZENT-FRENGER-Deckenstrahlungsheizung mit ihren großen Vorteilen: keine störenden Luftbewegungen, deshalb keine Umwälzung von Staub und Bakterien; gleichzeitige Wirkung als Schallschluckdecke; kombinierbar mit Lüftung und Kühlung. Kühlere Lufttemperatur bei gleichzeitig geringerer Wärmeabstrahlung gegen Wände, Möbel usw. bilden für den menschlichen Körper die besten Konditionen hinsichtlich Behaglichkeit und Wohlbefinden.

Wir stellen Ihnen die internationale Referenzliste gerne zur Verfügung und dienen Ihnen mit Auskünften, wenn Sie sich für die bewährte ZENT-FRENGER-Strahlungsheizung interessieren. Sie werden erstaunt sein über die Wirtschaftlichkeit einer ZENT-FRENGER-Strahlungsheizung.

Offerten und Projekte durch jede zuverlässige Heizungsfirma.

Referenzen stehen zu Ihren Diensten. Hier führen wir nur einige von hunderten in der Schweiz montierter Anlagen auf.  
Kantonale Brandversicherung, Luzern; Ecole complémentaire professionnelle, Lausanne; Zahnärztliches Institut, Bern; Collège de La Sallaz, Lausanne; Mutuelle vaudoise accidents, Lausanne; Uhrenfabrik Longines, St-Imier; Berner Allgemeine Versicherungsgesellschaft, Bern.



## Effekte mit Farben und Dessins

KenRoyal, als Spitzenprodukt unter den Bodenbelägen, bietet eine seltene Auswahl prachtvoller Farben und Dessins, die unzählige Kombinationen ermöglichen. KenRoyal-Platten geben schönere Böden! — sei es nun mit den

unerreicht vollendeten Marmordessins, den wirkungsvollen Terrazzogenres oder auch dem prächtigen Holztonmuster. Die homogenen KenRoyal-Vinyl-Beläge sind auch qualitativ für höchste Ansprüche geschaffen: sie sind äusserst dauerhaft, abriebfest, flexibel — Eindrücke erholen sich weitgehend — sowie laugen- und weitgehend säurefest. Erwiesenermassen bleiben Ken-

Royalböden auch bei minimster Pflege immer schön, da die seiden-glänzende Oberfläche schmutzunempfindlich ist. Mit all diesen Vorzügen eignet sich deshalb KenRoyal geradezu ideal für repräsentative Räume. KenRoyal — und die aus der gleichen Produktion stammenden KenTile und KenFlex-Platten sind die meistverlangten Plastikbodenbeläge der Welt.



# KENROYAL

Die Vinyl-Platten für hervorragende Bodenbeläge in über 20 verschiedenen Farben! Platten 23x23 cm, in 2,0 mm Dicke

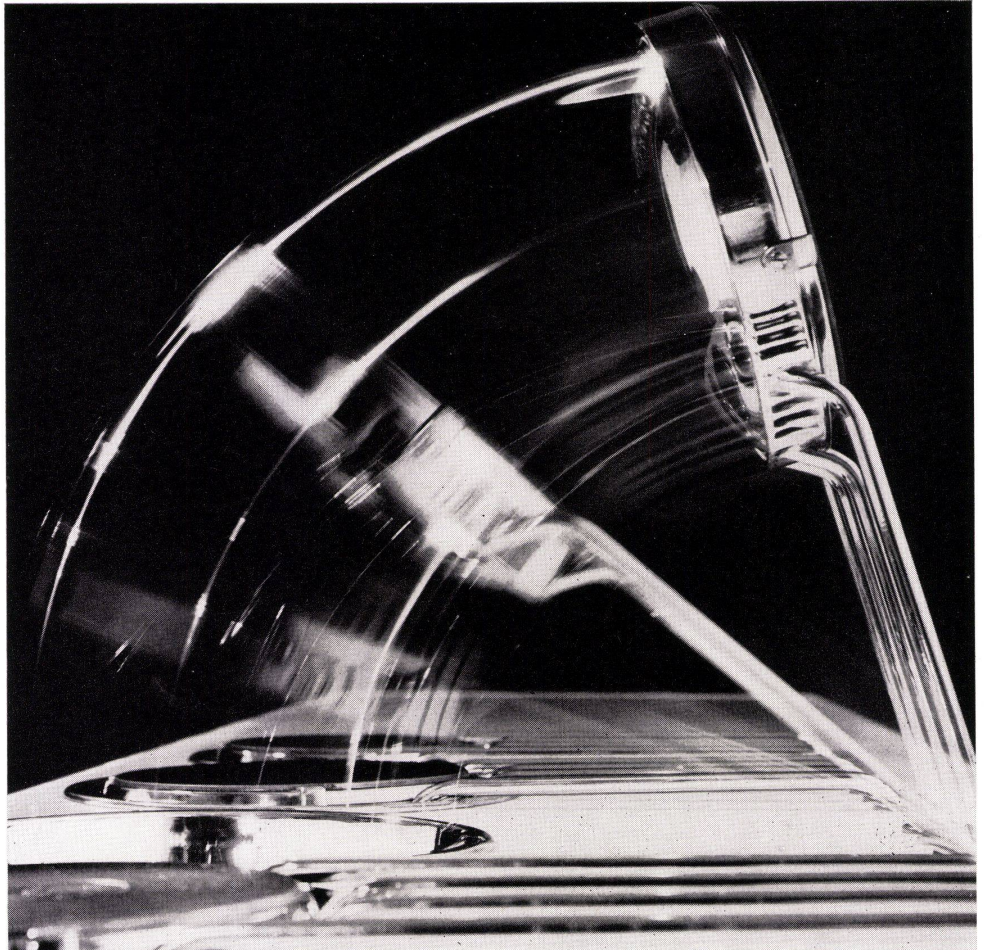
**KenRoyal wird durch jedes gute Fachgeschäft einwandfrei verlegt.**

Generalvertretung und Engroslager  
**Hans Hassler & Co. AG. Aarau**



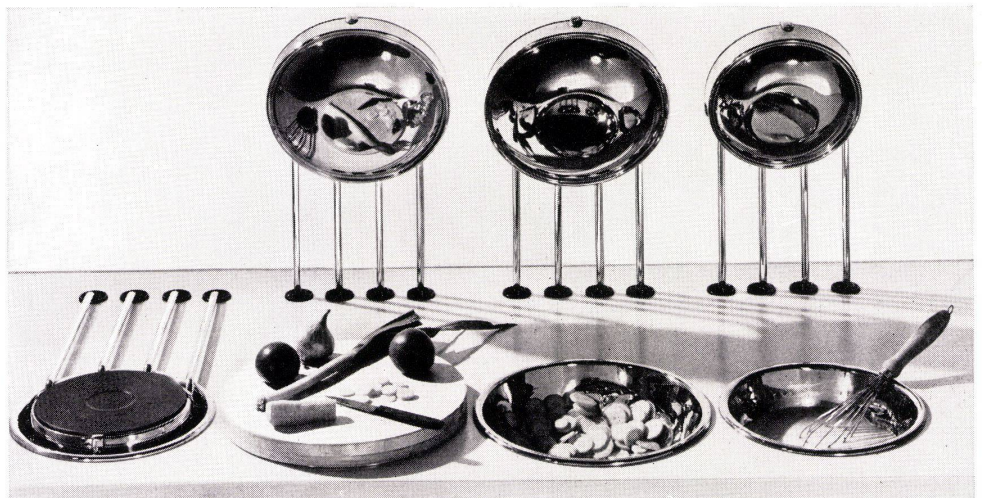
**Das führende Haus  
für Linoleum-  
und Plastikbeläge**

## Der Therma-Kochtisch



- ein Tisch zum Rüsten:** Zwei Schalen pro Platte liegen im Tisch, beim Zubereiten Rüstschalen, beim Kochen Aufgangschalen, die eine herauszunehmen, die andere fest. Dazu gehören Deckel mit Lochrand und ein Rüstbrett zum Hacken und Schneiden.
- ein Tisch zum Kochen:** 2, 3 oder 4 aufklappbare Platten. Niedergeklappt liegen sie in einer Reihe vorn am Tisch, jede mit ihrem eigenen Abstellrost. Jede Platte ist eine Mega-Platte, das heisst: Hochleistungsschnelles Ankoochen, feinstufiges Regulieren.
- ein Tisch zum Abstellen:** Die Platten aufklappen, die flachen Deckel auf die Schalen setzen: der Kochtisch wird zum grossflächigen Abstelltisch.
- Der Kochtisch ist Rüsttisch, Kochherd und Abstelltisch in einem: eine bessere Platzausnutzung, ein besseres Ineinandergreifen der Küchenfunktionen, ein neuer Arbeitsrhythmus, ein leichteres Arbeiten.
- Der Kochtisch ist mit farbigem Kunststoff belegt: eine saubere Küche, eine schönere Küche. Der Kochtisch ist eine Exklusivität der Therma AG Schwanden GL.
- Prospekt Nr. 781 durch Therma AG Schwanden. Tel. (058) 7 14 41 Büros und Ausstellungen in Zürich, Basel, Bern, Lausanne, Genf

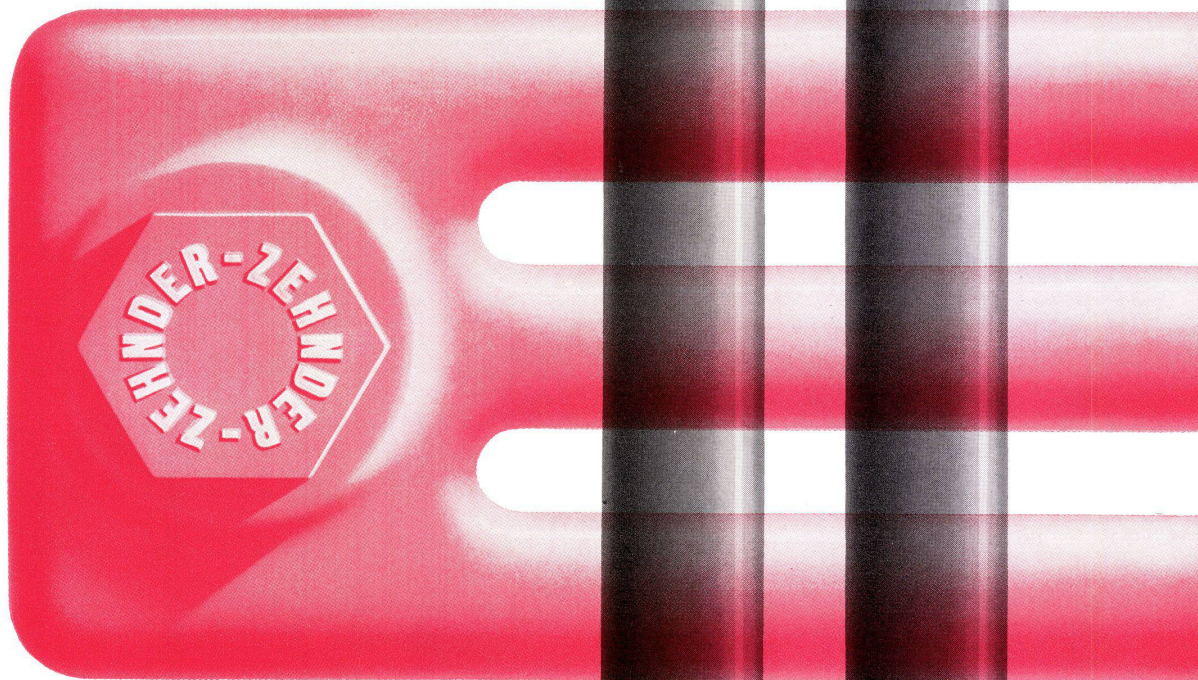
# therma



# **ZEHNDER**

Stahlrohr-Radiatoren seit 1930

Lieferbar  
in beliebigen Bauhöhen  
von 30 cm - 7 m  
in Bautiefen von  
62, 100, 136, 173, 210 mm



Gebrüder Zehnder AG  
Radiatorenfabrik  
Gränichen bei Aarau

Musterschutz im Ausland



# Neue Erfolge der Hoval-Ingenieure im Heizkesselbau



Ob es sich um einen Neubau oder um einen Umbau handelt: Jetzt können Sie bei der Heizung und Warmwasserbereitung von neuen Vorteilen profitieren: Der berühmte Hoval-Kessel ist noch leistungsfähiger, noch komfortabler – und in den Anschaffungskosten noch günstiger geworden. Dazu sind die Bauhöhen durchwegs fühlbar niedriger!

In systematischer Entwicklungsarbeit haben die Hoval-Ingenieure die Wärmeleistung pro Quadratmeter Heizfläche bis zu 20% gesteigert. Sie haben die Konstruktion vereinfacht und sie haben nach einem neuen System eine automatische Regulierung entwickelt.

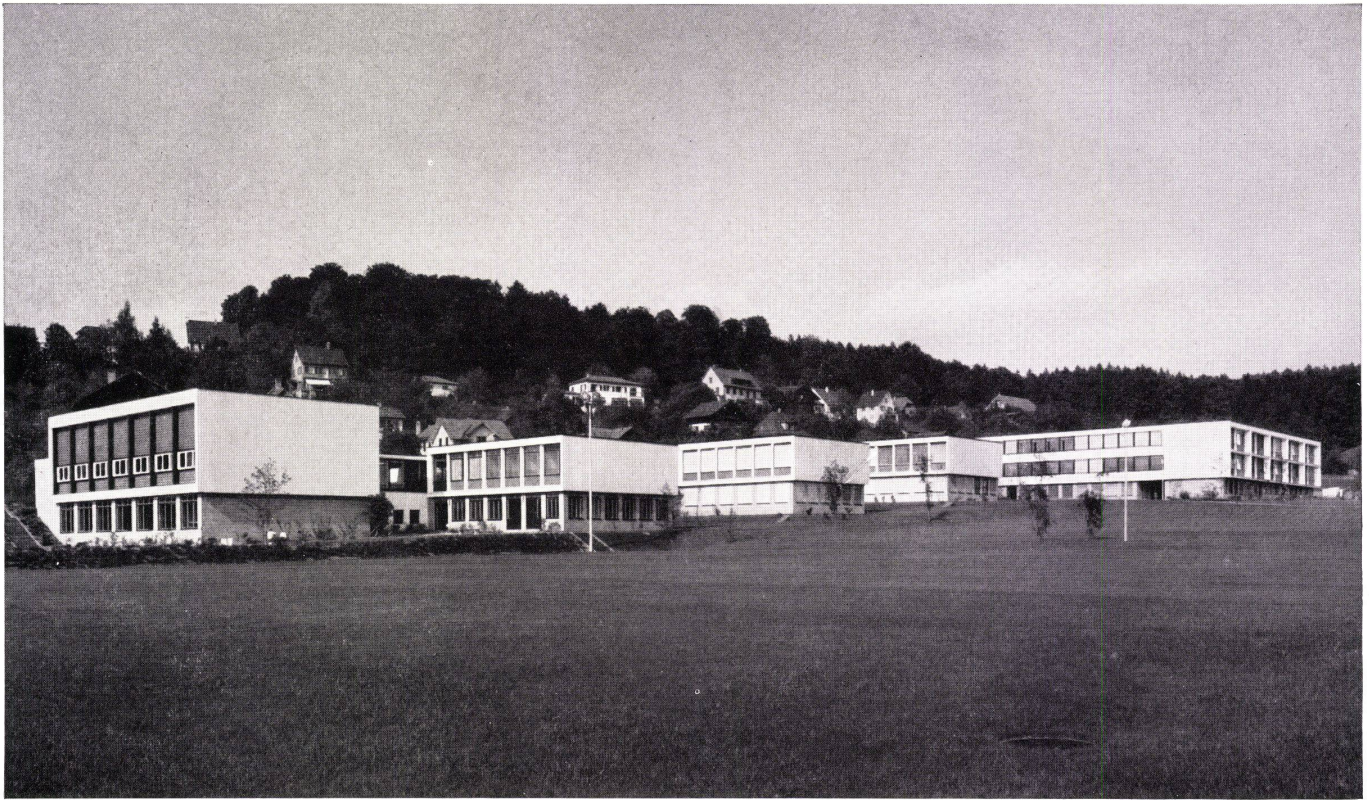
Ja, den Hoval-Kessel sollten Sie unbedingt prüfen: Er heizt automatisch und sparsam. Er bereitet im Sommer und Winter praktisch unbeschränkt Warmwasser. Er verfeuert Öl und feste Brennstoffe ohne Umstellung. Wäre das nicht auch in Ihrem Haus der richtige Heizkessel? Bestimmt lohnt es sich für Sie, wenn Sie kostenlos nähere Unterlagen und Referenzen verlangen!

**Ing. G. Herzog & Co., Feldmeilen ZH / Telefon (051) 73 12 82**  
Filiiale Lausanne / Telefon (021) 23 17 82



# Hoval-Kessel

in 8 europäischen Ländern



# SchenkerStoren

Lamellenstoren  
Markisen  
Lamellenstoren für Doppelverglasung  
Dunkelstoren  
Ausstellstoren  
Balkonstoren  
Vollautomatische Anlagen  
Feste Bedachungen

Verlangen Sie den Besuch unserer Techniker

**Storenfabrik Emil Schenker AG, Schönenwerd**  
Telefon 064 31352

Filialen in:  
Basel, Bern, Biel, Genf, Lausanne, Lugano, Luzern, Neuenburg,  
St. Gallen, Solothurn, Winterthur, Zürich



**IMAGO**

POS

SCHAF

## Hädrich-Leichtmetallfenster in HZ-Profilen

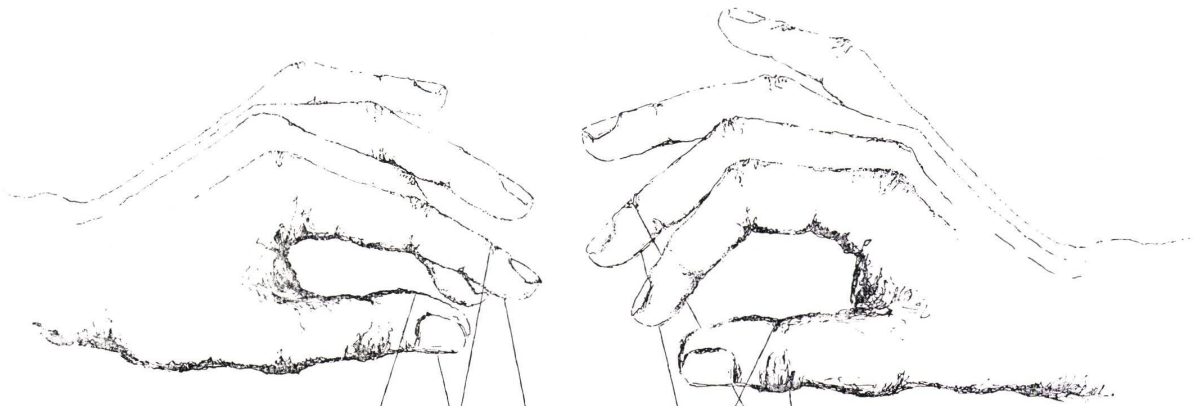
Für die Hauptfront des Imago-Neubaues wurde unser bewährtes Modell 700 gewählt. Ausführung als durchgehende Fensterbänder mit eingebauten Dreh- und Putzflügeln und speziellen Dilatations-Pfosten



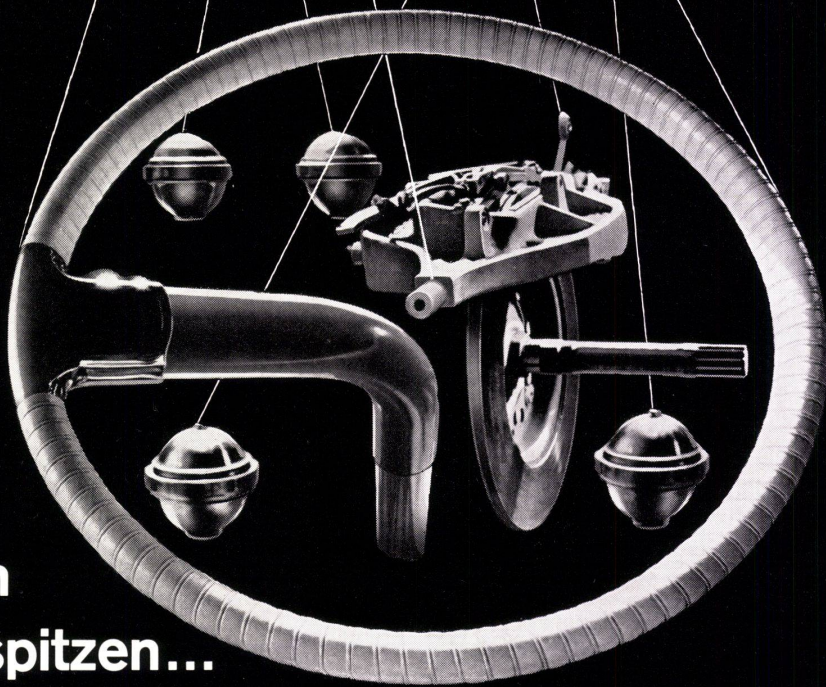
**Jul. Hädrich & Co.**

Eisen- und Metallbau  
Profilpresswerk

Zürich 9/47  
Freilagerstrasse 29  
Telephon 051/52 12 52



bep / Schindler



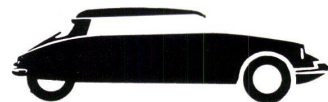
mit den  
Fingerspitzen...

Ein Wagen, der geschaffen wurde, um jede Ihrer Absichten, jede Ihrer Gesten getreulich zu verwirklichen, sei es Beschleunigung, Kurvennehmen oder Bremsung: so ist der Citroën DS 19. Die hydropneumatische Aufhängung - 4 Stahlkugeln, welche das geschmeidigste Feder-element verkörpern - verleiht Ihnen

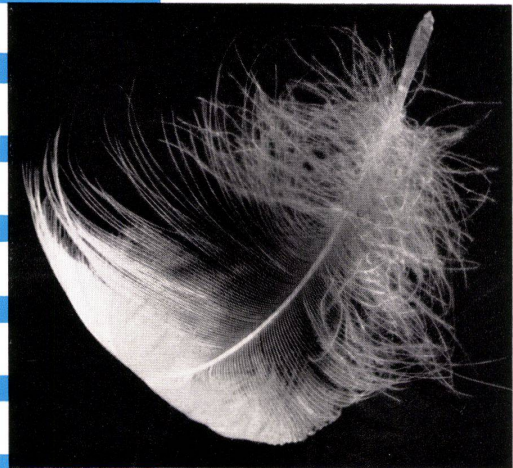


eine Sicherheit der Führung, die Sie, selbst bei höchstem Tempo, zum ruhigsten Fahrer der Welt macht. Die Scheibenbremsen ermöglichen Ihnen eine vollkommene Beherrschung der Geschwindigkeit. Mit dem DS 19 sind Sie der entspannte, selbstsichere Fahrer, der entzückt die Freude entdeckt, einen ebenso nervigen als gehorsamen Wagen zu steuern. Generalvertretung für die Schweiz: Citroën AG, Genf.

CITROËN



LEICHT  
IN DER  
BEDIENUNG



MIT

*Luxaflex*

LAMELLEN

**BRETSCHER**  
LAMELLENSTOREN

# Luxaflex

## LAMELLEN FÜR STOREN

### Vollkommene Flexibilität:

Biegsamkeit ist tatsächlich eine der wichtigsten Eigenschaften einer Storen-Lamelle. Das Luxaflex-Material besitzt diese Beschaffenheit in vollkommener Weise. Storen aus Luxaflex-Lamellen können daher beim Reinigen und Fensteröffnen beliebig verbogen werden, ja selbst ein Sturm kann ihnen nichts anhaben. Luxaflex-Lamellen schnellen stets in ihre ursprüngliche Lage zurück und behalten ihre Form.

Luxaflex-Lamellen werden nach einem Spezialverfahren hergestellt und einem besonderen thermischen Härtungsprozess unterworfen (Thermofort-Prozess), der nie erlahmende Elastizität und unbeschränkte Haltbarkeit des Materials verbürgt.

### Wetterfeste Lackierung:

Die Oberflächenhärte der Luxaflex-Lamellen ist so gross, dass beim Verformen, Schneiden und Konfektionieren sowie beim späteren Gebrauch keine Beschädigungen entstehen. Diese hohe Oberflächenhärte wurde durch Einbrennen erreicht. Luxaflex-Lamellen benötigen daher sozusagen keine Pflege und widerstehen der stärksten Beanspruchung.

Der Luxaflex-Berater gibt Ihnen gerne weiteren Aufschluss.

### Luxaflex

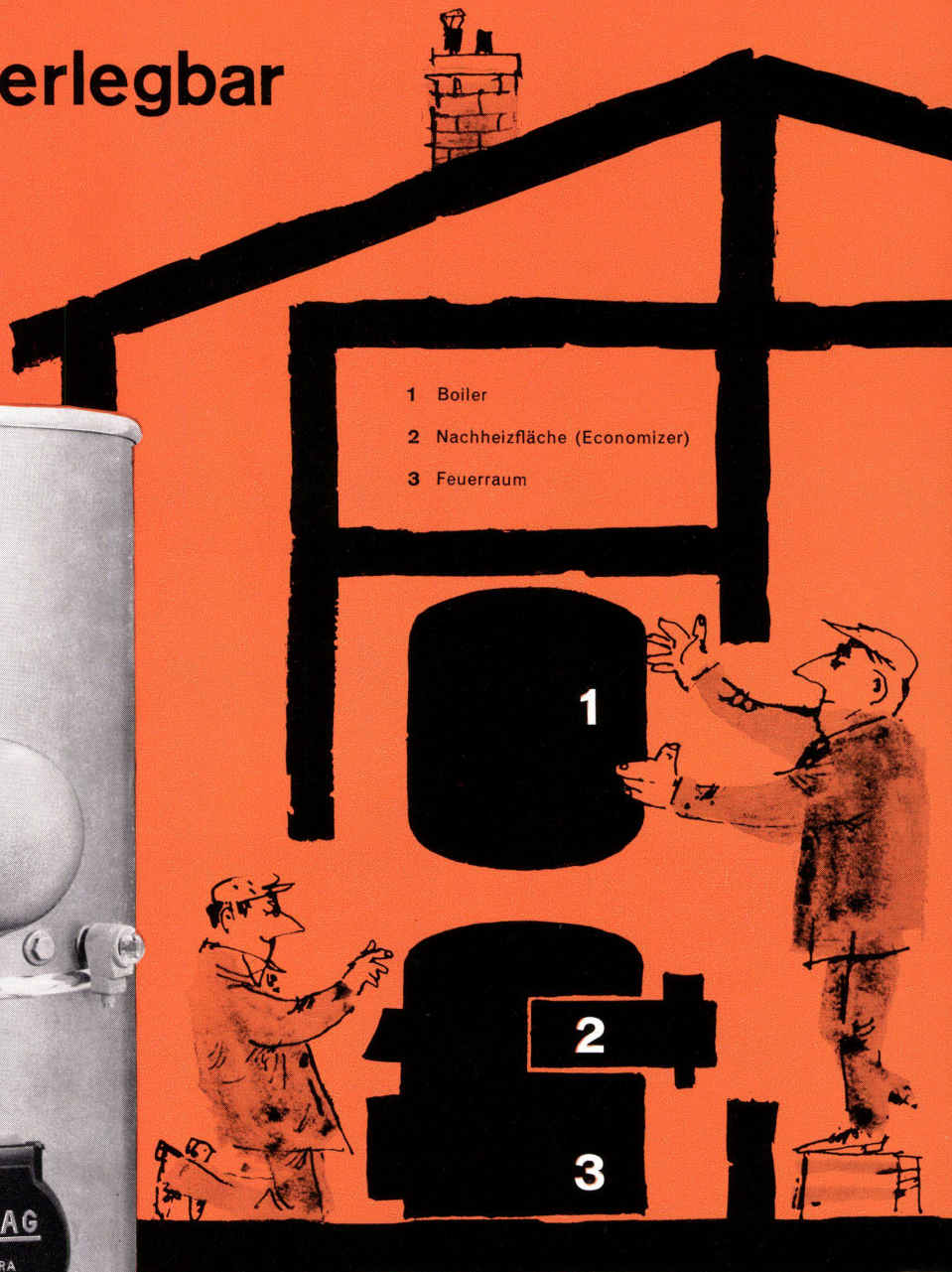
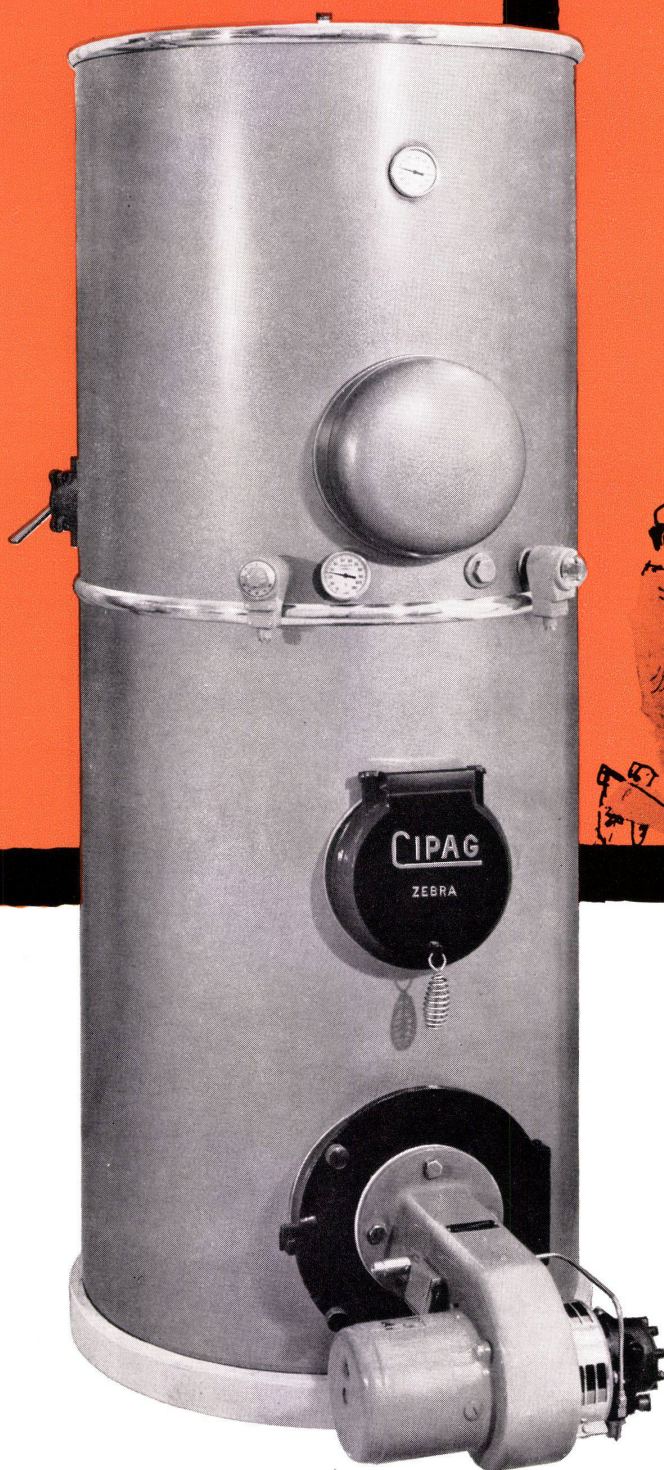
Verkaufsförderungs-Büro  
Postfach 234 Zürich 34



Luxaflex-Lamellen werden von bekannten Schweizer Storenfabriken verarbeitet.

# Dreiteilig zerlegbar

Erleichtert  
den Transport  
zum Heizraum



Die richtige  
Lösung für  
Zentralheizung  
und Warmwasser

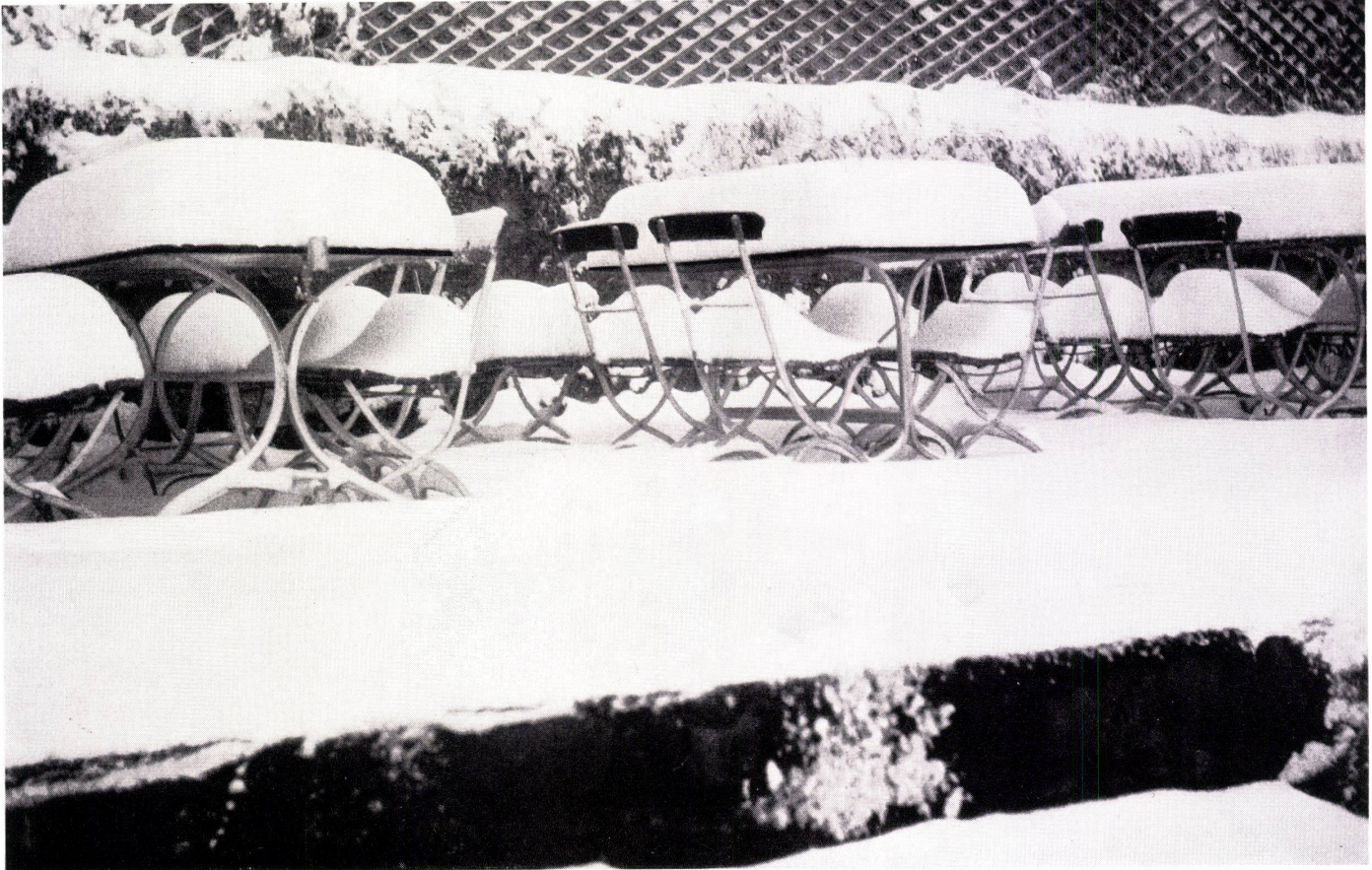
Der  
Kombikessel

**CIPAG**

**ZEBRA**

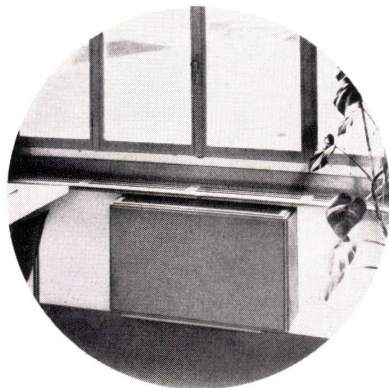
Cipag AG, Fabrik thermischer Apparate, Vevey Telefon (021) 5 25 97 (3 Linien)  
Büro Zürich: Telefon (051) 26 24 20 Büro Basel: Telefon (061) 24 30 49

# man ruft Luwa-Ingenieure, wenn man besseres Klima will



Hotelgäste wollen sich wohl fühlen. Deshalb werden moderne Hotels auf der ganzen Welt klimatisiert. Das Luwette®-System ist eines der bestgeeigneten für diesen Zweck.

Lufttechnische Pionierarbeit machte die Luwa zu einer der führenden Klimafirmen Europas. Die von ihr gebauten Anlagen erzeugen unbehindert von Raumbesetzung, Wetter und Jahreszeit dasjenige Klima, welches für Sie und Ihre Mitarbeiter, für Ihre Fabrikationsprozesse und Erzeugnisse das bestgeeignete ist. Verlangen Sie Unterlagen.



## Luwa

Zürich  
Frankfurt am Main  
Paris  
Barcelona  
São Paulo  
Charlotte USA

Luwette®-Anlagen haben individuelle Raumklimageräte (siehe Abbildung), welche wie Radiatoren an ein Wassernetz angeschlossen und in Fensternischen oder Doppeldecken eingebaut werden. Die zentrale Frischluftversorgung fügt sich leicht jeder Baukonstruktion ein. Ein Handrad erlaubt individuelle Wahl von Temperatur und Luftmenge.

Luwa AG Zürich 9/47

Anemonenstrasse 40  
Telefon 051/52 13 00



Die modernen,  
formschönen und  
bequemen Embru-Stühle  
für Konferenzsäle,  
Gemeindesäle,  
Versammlungsräume  
aller Art, zeichnen sich  
aus durch grösste Solidität  
und zeitlose Eleganz.

**embru**

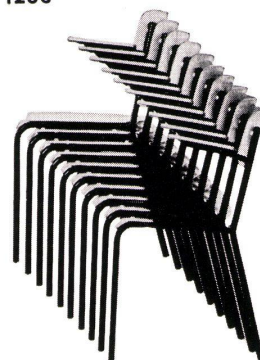
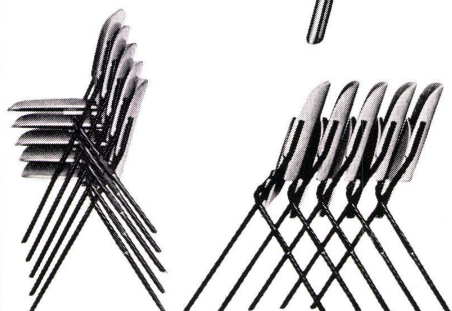
Embru-Werke, Rütli ZH  
Telefon 055 4 48 44



1265

1255

1256



# PAN AMERICAN DIE ERSTEN MIT RIESIGEN 707 INTERCONTINENTAL JETS



## Mehr als ein Jahr 707 Jet- Erfahrung

Die Pan American Piloten fliegen seit mehr als einem Jahr mit den 707 Jet-Clippern\*.

Über 200 000 Passagiere waren bei mehr als 2000 Transatlantikflügen an Bord der Jet-Clipper.

Der Pan American Jet-Service erstreckt sich rund-um-die-Welt, über den Nordpol, bedient über den Pazifik Australien und dehnt sich in Lateinamerika bis nach Buenos Aires aus.

Pan American erweitert seinen Flugdienst ständig, um dem reisenden Publikum den neuesten, besten Service der führenden Fluglinien zwischen den wichtigsten Städten der Welt zu bieten. Wo immer Sie auch hinreisen, benützen Sie Jet-Clipper; wann immer Sie auch fliegen, benützen Sie Jet-Clipper.

Pan American World Airways, Bahnhofstraße 46, Zürich 1 — Tel. (051) 23 77 04

Reservieren Sie Ihren Platz durch Ihr IATA-Reisebüro.

\* Trade-Mark, Reg. US-Pat. Off.

- ✓ DIE ERSTEN JETS RUND-UM-DIE-WELT
- ✓ DIE ERSTEN JETS ÜBER DEN NORDPOL
- ✓ DIE ERSTEN JETS NACH SÜDAMERIKA
- ✓ DIE ERSTEN JETS ÜBER DEN PAZIFIC

## PAN AMERICAN

DIE FLUGLINIE MIT DER GRÖSSTEN ERFAHRUNG DER WELT