

Zeitschrift: Bauen + Wohnen = Construction + habitation = Building + home : internationale Zeitschrift

Herausgeber: Bauen + Wohnen

Band: 14 (1960)

Heft: 2: Geschäftshäuser = Immeubles commerciaux = Commercial buildings

Artikel: Wohn- und Geschäftsgebäude in Lima

Autor: [s.n.]

DOI: <https://doi.org/10.5169/seals-330304>

Nutzungsbedingungen

Die ETH-Bibliothek ist die Anbieterin der digitalisierten Zeitschriften. Sie besitzt keine Urheberrechte an den Zeitschriften und ist nicht verantwortlich für deren Inhalte. Die Rechte liegen in der Regel bei den Herausgebern beziehungsweise den externen Rechteinhabern. [Siehe Rechtliche Hinweise.](#)

Conditions d'utilisation

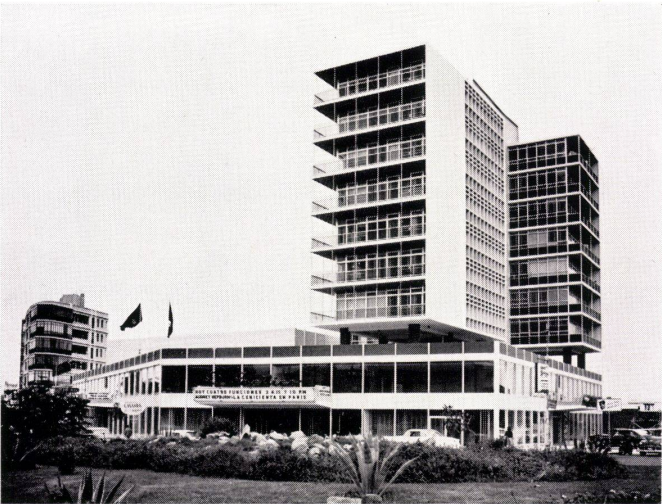
L'ETH Library est le fournisseur des revues numérisées. Elle ne détient aucun droit d'auteur sur les revues et n'est pas responsable de leur contenu. En règle générale, les droits sont détenus par les éditeurs ou les détenteurs de droits externes. [Voir Informations légales.](#)

Terms of use

The ETH Library is the provider of the digitised journals. It does not own any copyrights to the journals and is not responsible for their content. The rights usually lie with the publishers or the external rights holders. [See Legal notice.](#)

Download PDF: 19.03.2025

ETH-Bibliothek Zürich, E-Periodica, <https://www.e-periodica.ch>



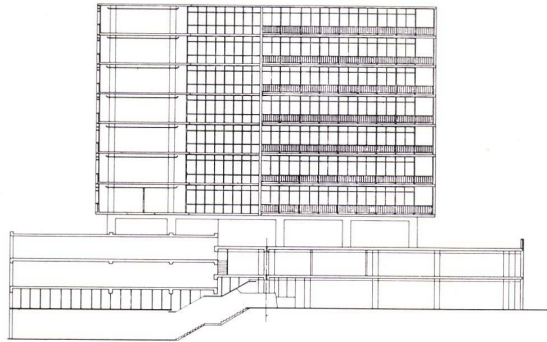
S. de Osma

Wohn- und Geschäftsbau in Lima

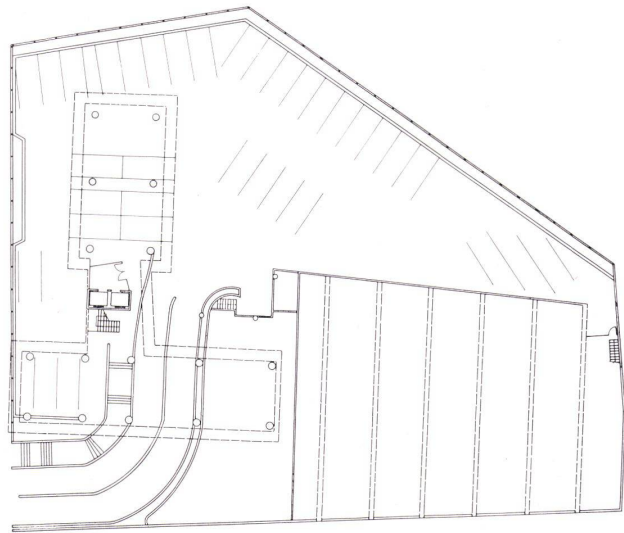
Das Gebäude steht auf einem Grundstück neben dem Park von Millaflores. Im Sockelgeschoß befinden sich Läden und ein Restaurant, im Kern des Sockelgeschosses ein Kino. Ein Teil der Terrasse des

Sockelgeschosses dient als Parkplatz. Im achtgeschossigen Hochhaus, das vom Sockelgeschoß abgehoben ist, sind eine Vierzimmer- und je zwei Dreizimmerwohnungen. Das Pfeilersystem und die Grundrisse stimmen miteinander nicht überein, die Anordnung der Wohnungsgrundrisse ist ungewohnt, und ihre Qualität entspricht nicht jener der Fassade.

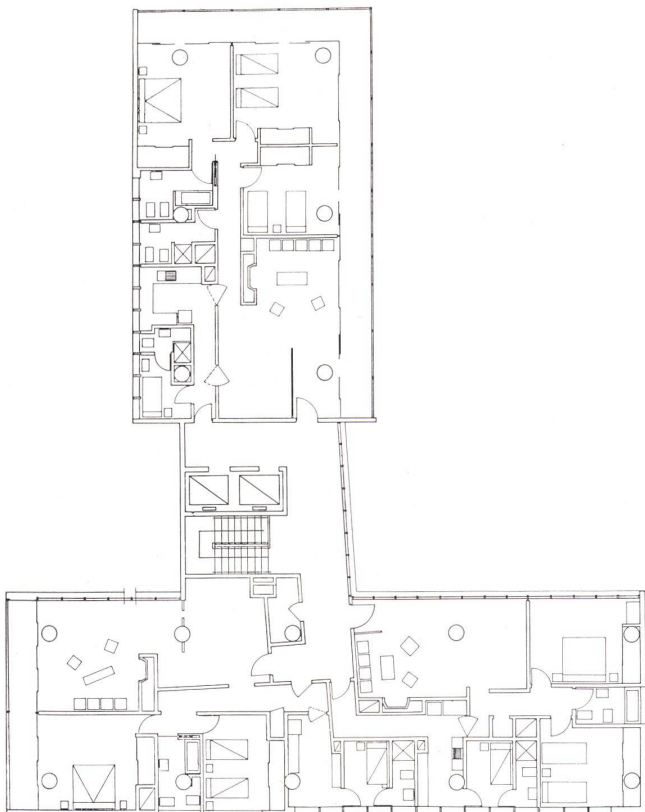
g



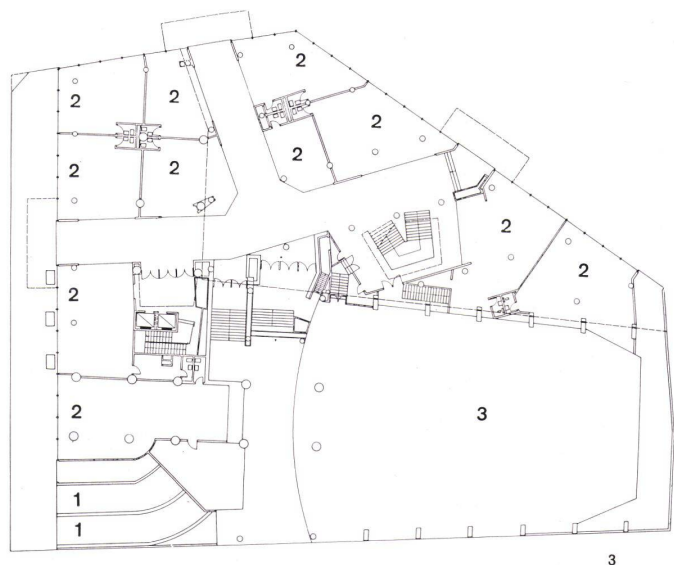
1



2



4



3

1
Querschnitt 1:700

2
Terrasse über dem Sockelgeschoß mit
den Parkplätzen 1:700

3
Erdgeschoß 1:700

1 Rampe, Auffahrt zur Terrasse

2 Laden

3 Kino

4

Wohngeschoß 1:300