

**Zeitschrift:** Bauen + Wohnen = Construction + habitation = Building + home : internationale Zeitschrift

**Herausgeber:** Bauen + Wohnen

**Band:** 14 (1960)

**Heft:** 3: Wohnhochhäuser = Maisons-tours d'habitation = High-rise apartment houses

**Artikel:** Bank- und Handelsgebäude in Montreal

**Autor:** [s.n.]

**DOI:** <https://doi.org/10.5169/seals-330324>

### **Nutzungsbedingungen**

Die ETH-Bibliothek ist die Anbieterin der digitalisierten Zeitschriften. Sie besitzt keine Urheberrechte an den Zeitschriften und ist nicht verantwortlich für deren Inhalte. Die Rechte liegen in der Regel bei den Herausgebern beziehungsweise den externen Rechteinhabern. [Siehe Rechtliche Hinweise.](#)

### **Conditions d'utilisation**

L'ETH Library est le fournisseur des revues numérisées. Elle ne détient aucun droit d'auteur sur les revues et n'est pas responsable de leur contenu. En règle générale, les droits sont détenus par les éditeurs ou les détenteurs de droits externes. [Voir Informations légales.](#)

### **Terms of use**

The ETH Library is the provider of the digitised journals. It does not own any copyrights to the journals and is not responsible for their content. The rights usually lie with the publishers or the external rights holders. [See Legal notice.](#)

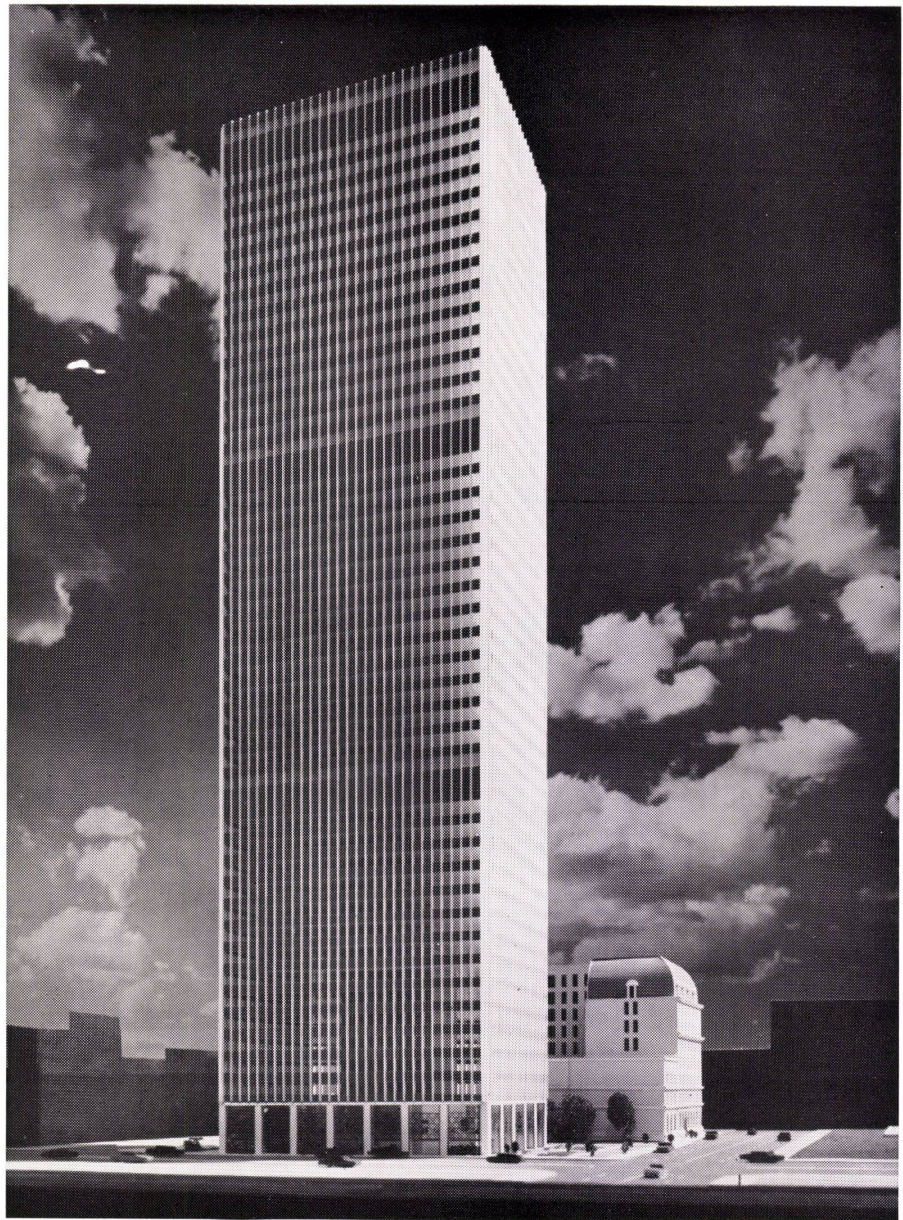
**Download PDF:** 17.03.2025

**ETH-Bibliothek Zürich, E-Periodica, <https://www.e-periodica.ch>**

Peter Dickinson

## Bank- und Handelsgebäude in Montreal

Entwurf 1959, im Bau

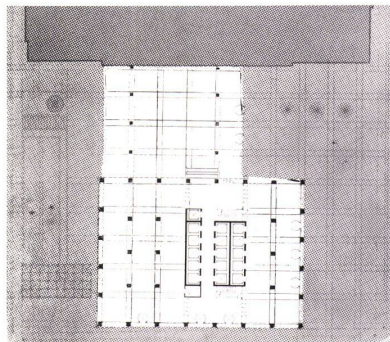


Wir zeigen diesen Bau hauptsächlich darum, weil es sich um ein kanadisches Beispiel handelt; über neue Architektur aus Kanada sind wir ja nur ungenügend orientiert, und das wohl deshalb, weil vorzügliche Werke nur selten entstehen.

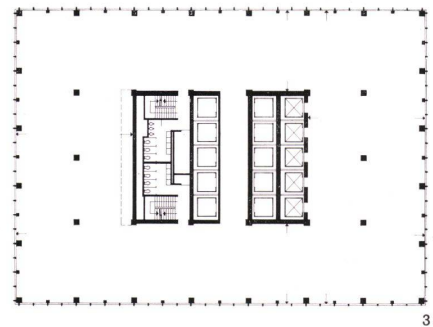
Der konstruktive Kern des 41stöckigen Hauses besteht aus einem 175 m hohen Stahlskelett. Die Brüstungen werden mit weißem Granit verkleidet. Im Kern befinden sich 15 Aufzüge auf drei verschiedenen Niveaus; nur ein Aufzug durchfährt das ganze Gebäude. Der Bau ist vollständig luftkonditioniert und wird von zwei Räumen aus im 15. und 40. Stockwerk kontrolliert. Die Schalterhalle der Bank liegt im ersten Obergeschoß. In drei Kellergeschossen sind 400 Parkplätze vorgesehen.

Mit dem Bau wurde im September 1959 begonnen. Der Architekt rechnet mit einer Bauzeit von 33 Monaten.

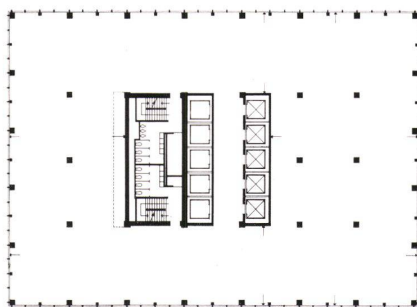
g



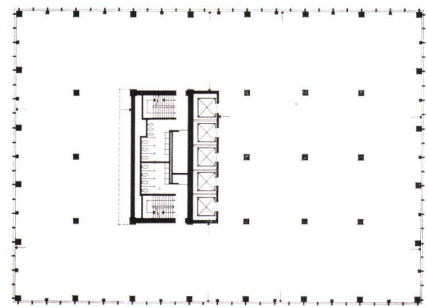
2



3



4



5

1  
Modellansicht.

2  
Lageplan 1:1400

3  
Grundriß 2. - 14. Geschoß 1:700

4  
Grundriß 17. - 32. Geschoß 1:700

5  
Grundriß 33. - 40. Geschoß 1:700