

**Zeitschrift:** Bauen + Wohnen = Construction + habitation = Building + home : internationale Zeitschrift  
**Herausgeber:** Bauen + Wohnen  
**Band:** 14 (1960)  
**Heft:** 5: Einfamilienhäuser = Maisons familiales = One-family houses

## **Werbung**

### **Nutzungsbedingungen**

Die ETH-Bibliothek ist die Anbieterin der digitalisierten Zeitschriften. Sie besitzt keine Urheberrechte an den Zeitschriften und ist nicht verantwortlich für deren Inhalte. Die Rechte liegen in der Regel bei den Herausgebern beziehungsweise den externen Rechteinhabern. [Siehe Rechtliche Hinweise.](#)

### **Conditions d'utilisation**

L'ETH Library est le fournisseur des revues numérisées. Elle ne détient aucun droit d'auteur sur les revues et n'est pas responsable de leur contenu. En règle générale, les droits sont détenus par les éditeurs ou les détenteurs de droits externes. [Voir Informations légales.](#)

### **Terms of use**

The ETH Library is the provider of the digitised journals. It does not own any copyrights to the journals and is not responsible for their content. The rights usually lie with the publishers or the external rights holders. [See Legal notice.](#)

**Download PDF:** 02.04.2025

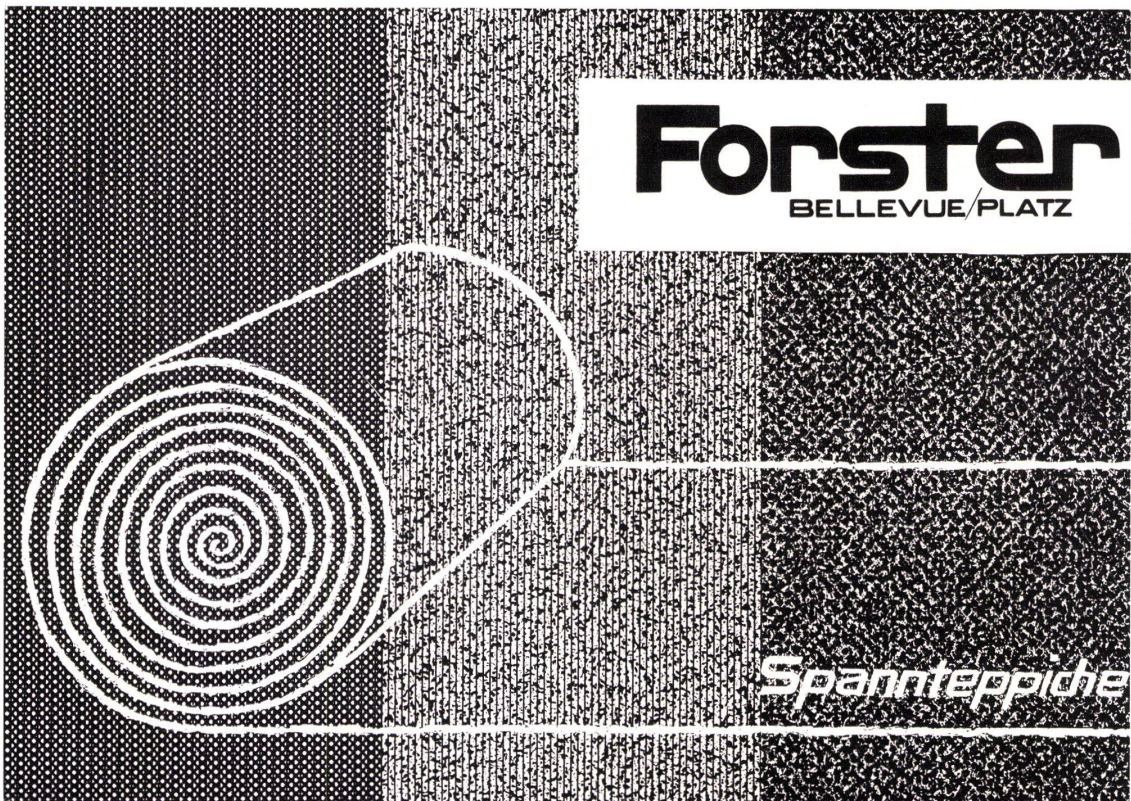
**ETH-Bibliothek Zürich, E-Periodica, <https://www.e-periodica.ch>**



futura Büromöbel -  
für neuzeitliche  
Direktionsbüros und  
Konferenzräume

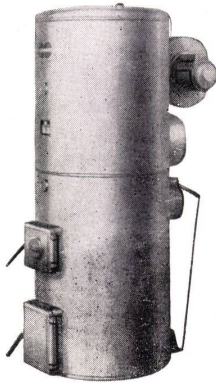
Ausstellung und Verkauf bei 30 offiziellen Vertretungen.  
Bezugsquellennachweis durch die Fabrikanten:  
Girsberger Co Stuhl- und Tischfabrik Bützberg/BE  
Aebi & Cie Möbelfabrik Huttwil/BE

**futura**

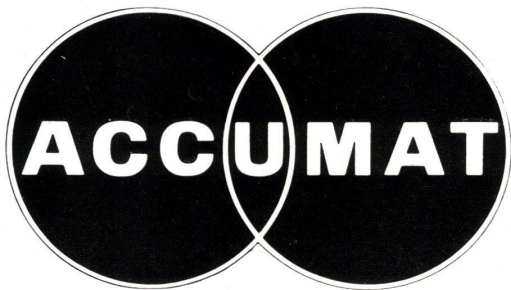


FORSTER & CO. AKTIENGESELLSCHAFT ZÜRICH / TEPPICHE BODENBELÄGE VORHANG- UND MÖBELSTOFFE

# Der universelle Wärme- Generator für Zentralheizung und Heisswasser



Der ACCUMAT löst aktuelle Probleme für moderne Bauten. Er vereinigt Zentralheizungskessel mit Boiler und ist **universell**, weil er **ohne Umstellung Öl** oder feste Brennstoffe verfeuert. Papier- und Holzabfälle werden bequem beseitigt. Betriebssicher, sehr wirtschaftlich, fast geräuschlos. Hoher Komfort durch die halb- oder vollautomatischen ACCUMAT- **Sicherheitssteuerungen**.



Accum AG Gossau ZH



BELEUCHTUNG

ATELIER LENZLINGER + SCHAERER  
INH. H. SALLENBACH ZÜRICH 1

## Mitteilungen aus der Industrie



### Der «Egro» 1-Griff-Mischer

Um den Wünschen der Architekten, der Bauherren und vor allem der Frauen zu entsprechen, hat die Firma Egloff & Co. AG. in Niederrohrdorf eine Heiß/Kaltwasser-Mischarmatur mit nur einem Bedienungsgriff entwickelt. Sie kann unter dem Namen «Egro» 1-Griff-Mischer bei den Installationsfirmen bestellt werden.

Die Abbildung zeigt, daß eine leicht bedienbare und gleichzeitig form-schöne Batterie geschaffen wurde. Die Armatur ist vom Wasserwerk Zürich, das die höchsten Ansprüche stellt, geprüft und zur Installation zugelassen. Die sinnreiche und einfache Bauweise verbürgt sicheres Funktionieren. Eine Steuerscheibe aus bewährtem Kunststoff, der nicht quillt, übernimmt die Funktion eines Kalt- und Warmwasserventils. Selbstverständlich ersetzt auch hier die O-Ringdichtung die früher gebräuchliche Stopfbüchse.

Ob Sie heißes Wasser in kleiner Menge oder den vollen Strahl kalten Wassers wollen – in Sekunden-schnelle ist das Gewünschte da.

Drehen Sie das Oberteil nach links, von «blau» nach «rot», so erhalten Sie warmes bis heißes, in umgekehrter Richtung kälteres Wasser. Es kann von kalt bis heiß stufenlos jede gewünschte Temperatur eingestellt werden. Gleichzeitig wird die Wassermenge nach Belieben mit dem Kreuzgriff reguliert. Das Abstellen erfolgt durch das Zudrehen des Kreuzgriffes. Wird dieser wieder aufgedreht, so fließt das Wasser mit gleicher Temperatur aus wie zuvor, unter der Voraussetzung, daß Boiler- und Kaltwassertemperatur konstant geblieben sind. Der Mischer will kein Thermostat sein, er stellt aber einen Fortschritt gegenüber den bisherigen gewöhnlichen Mischbatterien dar.

- Der «Egro» 1-Griff-Mischer spart Wasser, liefert er es doch rasch in der gewünschten Temperatur und hält diese auch.
- Bei der Bedienung des «Egro» 1-Griff-Mischers bleibt eine Hand frei.
- Das um zirka 40 Grad nach vorn geneigte Oberteil kommt der Hand entgegen und ist ihr angepaßt.
- Es sind keine besonderen und teuren Installationen nötig; der «Egro» 1-Griff-Mischer kann überall montiert werden.
- Rückschlagventile erübrigen sich, da die Zuleitungen vor dem Mischraum abgeschlossen werden.



- Der Druckunterschied zwischen Kaltwasser- und Warmwasserseite sollte wenn möglich nicht zu groß sein.

Der «Egro» 1-Griff-Mischer wird in verschiedenen Modellen geliefert. Wand- und Duschenmischer weisen Hahnendistanzen von 120 und 153 Millimeter auf. Die Badebatterie hat eine Umstellvorrichtung für Wanne und Brause. Eine weitere interessante Anwendungsmöglichkeit ist die Ständerbatterie für Lavabo und Spültisch. Je nach Wunsch wird der Mischer mit einem Griff aus Metall oder Kunststoff ausgerüstet.

Ein fachmännisches Urteil: «Beim 'Egro' 1-Griff-Mischer sind Ausflußmenge und Mischtemperatur unabhängig voneinander mit Hilfe eines einzigen Griffes einstellbar. Er ist das, was man sich schon lange wünschte.»

### Ein neuer Taupunktmesser

dient dazu, die relative Feuchtigkeit über die Raumtemperatur und den Taupunkt direkt zu erfassen, und zwar mit einer Genauigkeit von ungefähr  $\pm 5^\circ \text{C}$  Taupunkt. Damit ist es nun möglich, den Taupunkt und damit auch die relative Feuchtigkeit bei Temperaturen unter  $0^\circ \text{C}$  zu erfassen, da Psychrometer, deren Dochte vereist sind oder bei denen man durch Zusatz von Spezialmitteln das Befuchtungswasser am Gefrieren hindert, in solchen Fällen keine große Genauigkeit mehr vermitteln. Dieses Gerät eignet sich zur Kontrolle der meist in der Landwirtschaft verwendeten Haar-Hygrometer oder zur direkten Bestimmung der relativen Feuchtigkeit. Manche Schädlingsbekämpfungsmittel dürfen zum Beispiel nur bei bestimmter