

Zeitschrift: Bauen + Wohnen = Construction + habitation = Building + home : internationale Zeitschrift

Herausgeber: Bauen + Wohnen

Band: 14 (1960)

Heft: 7: Sportanlagen = Centres sportifs = Sport arenas

Werbung

Nutzungsbedingungen

Die ETH-Bibliothek ist die Anbieterin der digitalisierten Zeitschriften. Sie besitzt keine Urheberrechte an den Zeitschriften und ist nicht verantwortlich für deren Inhalte. Die Rechte liegen in der Regel bei den Herausgebern beziehungsweise den externen Rechteinhabern. [Siehe Rechtliche Hinweise.](#)

Conditions d'utilisation

L'ETH Library est le fournisseur des revues numérisées. Elle ne détient aucun droit d'auteur sur les revues et n'est pas responsable de leur contenu. En règle générale, les droits sont détenus par les éditeurs ou les détenteurs de droits externes. [Voir Informations légales.](#)

Terms of use

The ETH Library is the provider of the digitised journals. It does not own any copyrights to the journals and is not responsible for their content. The rights usually lie with the publishers or the external rights holders. [See Legal notice.](#)

Download PDF: 17.03.2025

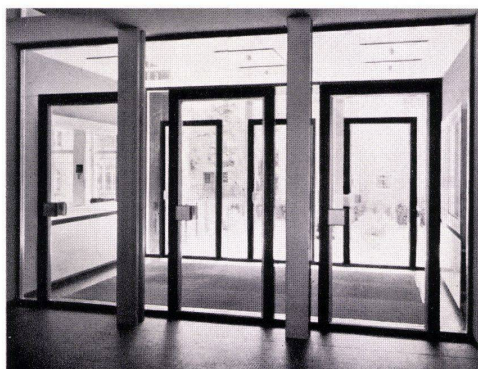
ETH-Bibliothek Zürich, E-Periodica, <https://www.e-periodica.ch>

GLISSA LEICHTMETALL FENSTER

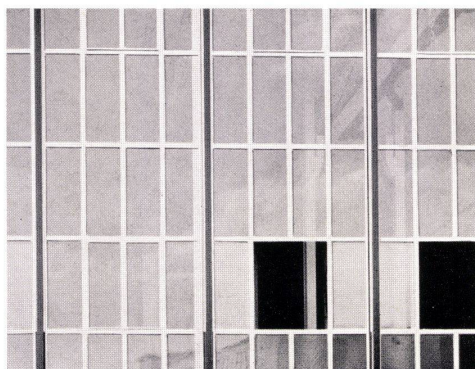


Modernes GLISSA-Bauprofil-Programm
Konstruktionen für höchste Ansprüche

Bürogebäude der Radiatorenfabrik
Gebr. Zehnder AG, Gränichen
H. Hauri, dipl. Arch. ETH, Reinach AG



Schaufenster-Anlagen
Türen — Portale



Leichtmetall-Fenster
und Fassadenbau

GLISSA AG
Schaffhausen



Telefon 053 / 5 92 31

AL
SEC

Leichtmetallprofile
K = 2,25 — 2,5

Keramische Wand- und Bodenplatten

Im modernen Wohnungsbau bieten Platten- und Mosaikbeläge dank der zahlreichen Formate und der mannigfaltigen Farbskala ideale Möglichkeiten für Architekten und Bauherren, eine individuelle und phantasiereiche Gestaltung zu verwirklichen.

Wandbeläge aus glasierten Steingutplatten und Bodenbeläge aus Steinzeugplatten und -mosaiken sind praktisch unverwüstlich. Die glatte, harte Oberfläche läßt Schmutz und Unreinigkeiten nicht eindringen und ist deshalb leicht sauber zu halten.

In Küche und Bad haben sich keramische Wand- und Bodenplatten seit Jahrzehnten bewährt. Immer mehr werden auch Eingangshallen, Treppen, Terrassen und Wohnräume mit keramischen Belägen ausgestattet, die mit ihren lebendigen Effekten den heutigen Bedürfnissen gerecht werden.

