

Zeitschrift: Bauen + Wohnen = Construction + habitation = Building + home : internationale Zeitschrift

Herausgeber: Bauen + Wohnen

Band: 14 (1960)

Heft: 10: Konrad Wachsmann

Artikel: Vorfabriziertes Ferienhaus

Autor: [s.n.]

DOI: <https://doi.org/10.5169/seals-330454>

Nutzungsbedingungen

Die ETH-Bibliothek ist die Anbieterin der digitalisierten Zeitschriften. Sie besitzt keine Urheberrechte an den Zeitschriften und ist nicht verantwortlich für deren Inhalte. Die Rechte liegen in der Regel bei den Herausgebern beziehungsweise den externen Rechteinhabern. [Siehe Rechtliche Hinweise.](#)

Conditions d'utilisation

L'ETH Library est le fournisseur des revues numérisées. Elle ne détient aucun droit d'auteur sur les revues et n'est pas responsable de leur contenu. En règle générale, les droits sont détenus par les éditeurs ou les détenteurs de droits externes. [Voir Informations légales.](#)

Terms of use

The ETH Library is the provider of the digitised journals. It does not own any copyrights to the journals and is not responsible for their content. The rights usually lie with the publishers or the external rights holders. [See Legal notice.](#)

Download PDF: 17.03.2025

ETH-Bibliothek Zürich, E-Periodica, <https://www.e-periodica.ch>

John R. Lloyd

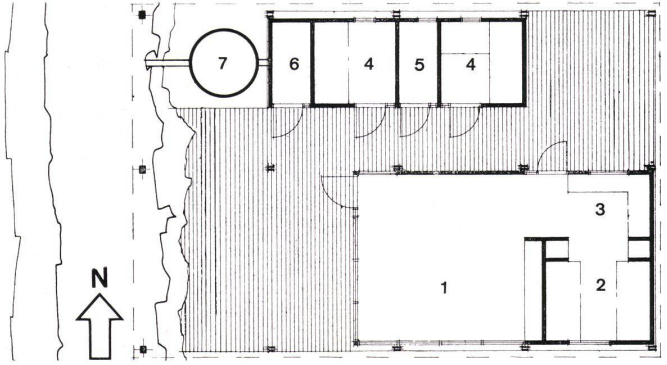
Vorfabriziertes Ferienhaus

Das Haus befindet sich auf einem sehr ungeschützten Gelände: auf nackten Felsen in Norwegen, rund 50 m von der offenen See entfernt. Das Haus wird nur im Sommer bewohnt, es muß aber dennoch robust gebaut sein, um dem Wetter standzuhalten.

Das Haus besteht aus einem Deck und einem Dach von beinahe 90 m² Fläche auf einem Tragsystem von doppelten 1 1/2" x 5" Stützen, verstrebt mit 3/4" starken Eisenstäben. Alles Holz ist imprägniert. Die Wände sind nicht tragend. Alle Fenster sind festverglast; zur Lüftung hat es über den Türen und

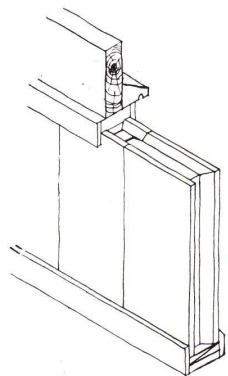
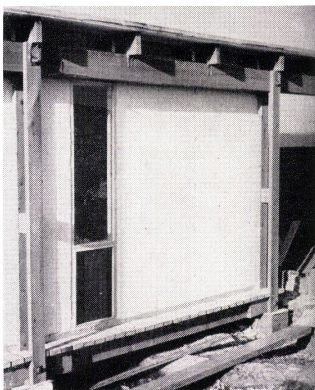
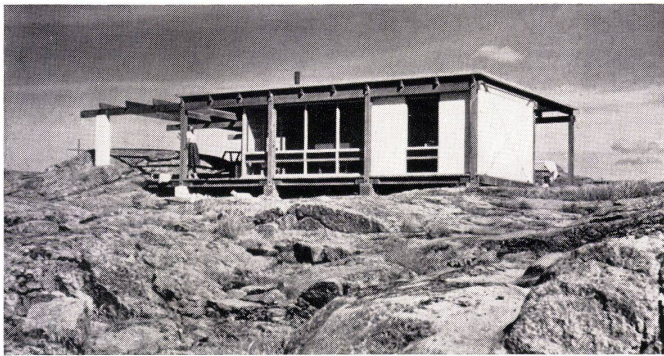
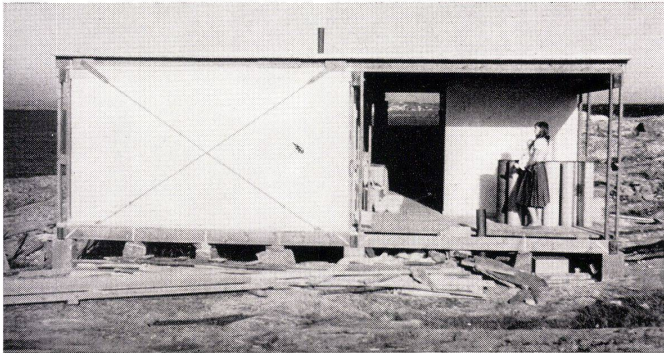
Fenstern kleine Schlitzte, welche keinen spürbaren Zug verursachen. Die Räume sind in zwei Teile aufgeteilt, einer enthält den Wohnraum, die Küche und das Elternschlafzimmer, der andere zwei Kinderschlafzimmer, den Wasch- und Lagerraum. Das Wasser wird vom Dach gesammelt und in einem Betontank aufgefangen. Die Wände bestehen aus Holzelementen von 50 cm Breite, die Außenseite wurde in der Fabrik mit einem Überzug versehen.

Das Ziel des Architekten war es, einen einfachen, schnell konstruierbaren Bau herzustellen, in welchem der Besitzer die Räume ändern und einteilen kann, ohne den Ausdruck des Hauses zu beeinträchtigen. Das Haus wurde im Frühjahr 1959 gebaut und kostete Fr. 8400.—.

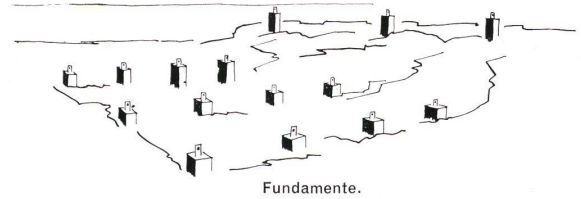


Grundriß Erdgeschoß 1:150.

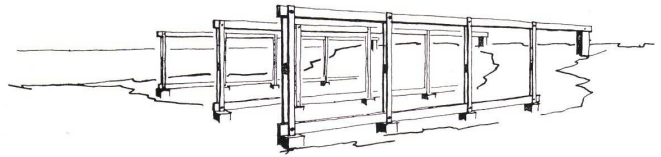
- 1 Wohnraum
- 2 Elternschlafzimmer
- 3 Küche
- 4 Kinderschlafzimmer
- 5 Badezimmer
- 6 Lagerraum
- 7 Wassertank



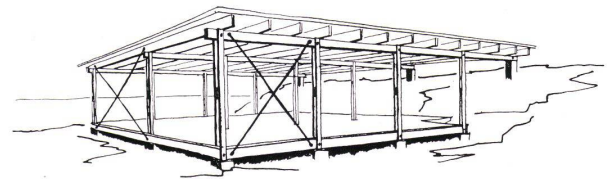
Wandelemente.



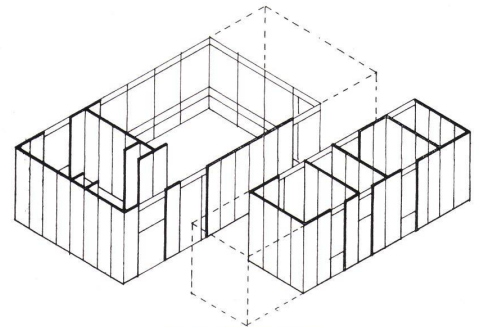
Fundamente.



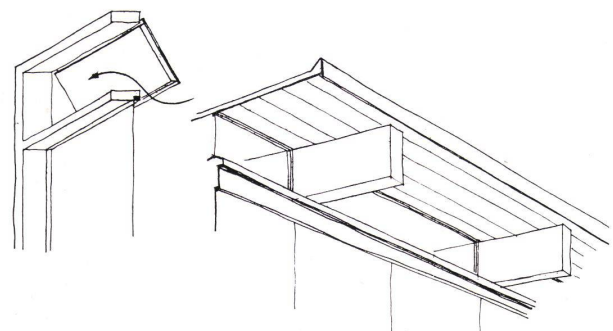
Holzrahmen.



Windverstrebung und Balkenlage.



Wandelemente 50 cm.



Ventilationsöffnung über dem Kämpfer und zwischen den Balken.