

Zeitschrift: Bauen + Wohnen = Construction + habitation = Building + home : internationale Zeitschrift

Herausgeber: Bauen + Wohnen

Band: 14 (1960)

Heft: 1: Bauen in Japan = Le bâtiment au Japon = Building in Japan

Vorwort: Zum Sonderheft : Japan = Numéro spécial : le Japon = Special issue : Japan

Nutzungsbedingungen

Die ETH-Bibliothek ist die Anbieterin der digitalisierten Zeitschriften. Sie besitzt keine Urheberrechte an den Zeitschriften und ist nicht verantwortlich für deren Inhalte. Die Rechte liegen in der Regel bei den Herausgebern beziehungsweise den externen Rechteinhabern. [Siehe Rechtliche Hinweise.](#)

Conditions d'utilisation

L'ETH Library est le fournisseur des revues numérisées. Elle ne détient aucun droit d'auteur sur les revues et n'est pas responsable de leur contenu. En règle générale, les droits sont détenus par les éditeurs ou les détenteurs de droits externes. [Voir Informations légales.](#)

Terms of use

The ETH Library is the provider of the digitised journals. It does not own any copyrights to the journals and is not responsible for their content. The rights usually lie with the publishers or the external rights holders. [See Legal notice.](#)

Download PDF: 14.03.2025

ETH-Bibliothek Zürich, E-Periodica, <https://www.e-periodica.ch>

Zum Sonderheft Japan

Numéro spécial: Le Japon
Special issue: Japan

Außer den Architekten, deren Arbeiten wir zeigen, sind wir vor allem Herrn Shoichi Kawai, der die Bauwerke beschrieben hat, und Herrn Adolf Pfau, der im vergangenen Frühjahr in Japan einen Großteil des Materials besorgt hat, zu Dank verpflichtet. Der japanischen Botschaft danken wir für ihre wertvolle Hilfe.
Die Redaktion

Nous remercions vivement tous ceux qui nous ont aidé à réaliser ce numéro; les architectes dont nous publions ici les œuvres, ainsi que Monsieur Shoichi Kawai qui a décrit les bâtiments et Monsieur Adolphe Pfau qui nous a procuré une grande partie du matériel. Nous tenons aussi à remercier de son précieux concours l'Ambassade du Japon.
La rédaction

In addition to the architects, examples of whose work we show, we owe an especial debt of gratitude to Mr. Shoichi Kawai, who has described the buildings and Mr. Adolphe Pfau who early last year took care of a large part of the material. We should also like to thank the Japanese Embassy for their valuable assistance.
The editor



Hideo Kosaka

geboren 1912

Studien an der Universität Tokio, 1935—1936 auf dem Büro von Architekt Matsuda, 1937—1954 Architekt bei der Bauabteilung des Postministeriums, seit 1954 Baudirektor des Postministeriums.

Wichtigste Bauten:

Air Terminal in Tokio 1955
Postsparkasse in Kioto 1955
Postgebäude in Sapporo 1957
Postgebäude in Hiroshima 1958
Kulturzentrum in Nagoia 1955—59*
Postgebäude in Nagoia 1959*
Gebäude des japanischen Außenministeriums in Tokio 1960



Kunio Maekawa

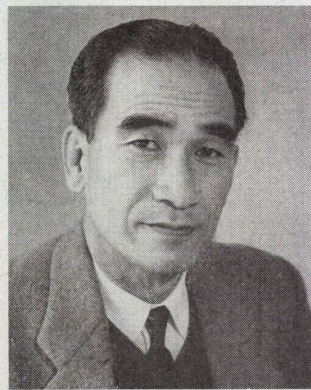
geboren 1905

Studien an der Universität Tokio, 1928—1930 auf dem Büro Le Corbusier (Haus Savoye und Schweizerpavillon), 1930—1935 auf dem Büro Raymond in Tokio, 1935 eigenes Büro.

Wichtigste Bauten:

Konzerthalle in Yokohama 1954
Bildungszentrum in Tokio 1955—56
Wohnsiedlung Harumi in Tokio 1957—58*
Japanischer Pavillon auf der Weltausstellung in Brüssel 1958
Gemeinschaftszentrum in Tokio 1957—59
Internationales Kulturzentrum in Kioto im Bau
Gedächtnishalle in Tokio im Bau

* Bauten, von denen Pläne und Aufnahmen auf den folgenden Seiten gezeigt werden.



Masachika Murata

geboren 1906

Studien an der Universität Tokio, Mitarbeiter von Professor Shinichiro Okada und Kameki Tsuchiura, Vorsitzender des Japanischen Architektenverbandes.

Wichtigste Bauten:

Klubhaus in Nagoia 1954
Hotel in Hokkaido 1951—57
Klubhaus in Tokio 1957
Hallenbad in Tokio 1958
Hotel in Kiushu 1958
Internationales Handelszentrum in Tokio 1959*



Kenzo Tange

geboren 1913

Studien an der Universität Tokio, 1939—1941 auf dem Büro von Kunio Mayekawa, 1942 Assistent und 1947 Professor an der Universität Tokio.

Wichtigste Bauten:

Ausstellungshalle in Kobe 1950
Kongreßhalle in Matsuiama 1953
Bibliothek in Tsuda 1953
Druckerei in Numazu 1954
Friedenszentrum Hiroshima 1950—56*
Stadthaus in Kuraiooshi 1955—56*
Sogetsu-Kunstzentrum in Tokio 1957*
Stadthaus in Tokio 1958
Rathaus in Takamatsu 1958*
Sumi-Gedächtnishalle in Bisai 1957*
Sporthalle in Shizuoka 1957—58*

Inhaltsverzeichnis

	Am Rande: Japan von fern	1
Kenzo Tange	Friedenszentrum in Hiroshima	2—7
Kenzo Tange	Stadthaus in Kuraiooshi	8—10
Kenzo Tange	Verwaltungsgebäude der Präfektur Kagawa in Takamatsu	11—17
Kenzo Tange	Sogetsu-Kunstzentrum in Tokio	18—21
Kenzo Tange	Sporthalle in Shizuoka	22—25
Kenzo Tange	Sumi-Gedächtnishalle und Verwaltungsgebäude in Bisai	26—30
Masachika Murata	Das Internationale Handelszentrum von Tokio	31—38
Kunio Maekawa	Wohnsiedlung der Siedlungsgemeinschaft Harumi in Tokio	39—41
Hideo Kosaka	Postsparkasse in Kioto	42—43
Hideo Kosaka	Kulturzentrum der Präfektur Aichi in Nagoia	44—48
	Kenzo Tange (Monografie)	I 1—9