

Zeitschrift: Bauen + Wohnen = Construction + habitation = Building + home : internationale Zeitschrift

Herausgeber: Bauen + Wohnen

Band: 15 (1961)

Heft: 4: Industriebauten = Bâtiments de l'industrie = Factories

Rubrik: Wettbewerbe

Nutzungsbedingungen

Die ETH-Bibliothek ist die Anbieterin der digitalisierten Zeitschriften. Sie besitzt keine Urheberrechte an den Zeitschriften und ist nicht verantwortlich für deren Inhalte. Die Rechte liegen in der Regel bei den Herausgebern beziehungsweise den externen Rechteinhabern. [Siehe Rechtliche Hinweise.](#)

Conditions d'utilisation

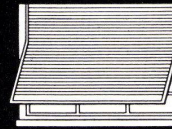
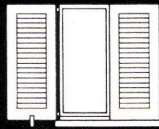
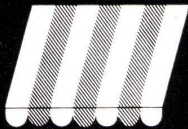
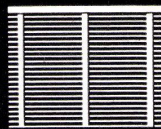
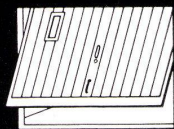
L'ETH Library est le fournisseur des revues numérisées. Elle ne détient aucun droit d'auteur sur les revues et n'est pas responsable de leur contenu. En règle générale, les droits sont détenus par les éditeurs ou les détenteurs de droits externes. [Voir Informations légales.](#)

Terms of use

The ETH Library is the provider of the digitised journals. It does not own any copyrights to the journals and is not responsible for their content. The rights usually lie with the publishers or the external rights holders. [See Legal notice.](#)

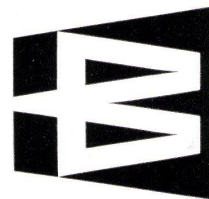
Download PDF: 02.04.2025

ETH-Bibliothek Zürich, E-Periodica, <https://www.e-periodica.ch>



Zürich Tel. (051) 23 63 82
 Luzern Tel. (041) 6 37 75
 Chur Tel. (081) 2 17 51
 Lausanne Tel. (021) 26 32 01
 Lugano Tel. (091) 2 09 05

W. BAUMANN HORGEN



Kippstore / Lamellenstoren / Stoffstoren / Jalousieladen / Rolladen

Horgen (051) 92 40 57

Daß bei der Lärm- und Erschütterungs-Dämpfung Feinheiten zu beachten sind, weiß jeder Fachmann. Eine einzige unbeachtete, nicht isolierte Stelle genügt, um eine hundertprozentige Dämpfung zu verhindern. - Vibrations- und Lärm-Übertragung läßt sich mit elektrischem Strom vergleichen: eine einzige Kontaktstelle genügt, um Kurzschluß zu erzeugen.

Vorhandene Vibrationen können wohl annähernd berechnet werden, ebenso die Vielfalt der Auswirkungen und Probleme. In vielen Fällen aber entgeht die praktische und wirtschaftliche Lösung der theoretischen Berechnung. Der Fachmann mit seiner reichen Erfahrung soll deshalb für diese Fragen beigezogen werden.

Luftabzugskuppel für den Rauchfang der Marelli Aerotecnica sez. Ercole Marelli & Co. s.p.a., Mailand

Die Luftabzugskuppel für Rauchfänge der Marelli wurden mit dem «Compasso d'Oro 1960» ausgezeichnet.

Begründung des Preisgerichtes:

Die streng geometrische Gestaltung, die der Betriebsweise und den Formen des Fächers entspricht, ohne Zugeständnisse oder Tarnungen, erreicht eine Schlichtheit und Korrektheit (auch zufolge wirtschaftlicher Behandlung des Materials), die als vorbildliche Ernsthaftigkeit im Entwurf hervorzuheben sind - gegenüber den oft zwecklosen Kundgebungen einer übertriebenen oder manierierten Gestaltung vieler heute auf dem Markte erscheinender Erzeugnisse.



Wettbewerbe

Neu ausgeschriebene Wettbewerbe

Städtisches Verwaltungsgebäude in Bern

Im Auftrage des Gemeinderates der Stadt Bern und unter Mitwirkung der Schweizerischen Mobiliarversicherungs-Gesellschaft in Bern und der römisch-katholischen Kirchgemeinde Bern veranstaltet die städtische Baudirektion II einen allgemeinen Ideenwettbewerb zur Erlangung von Entwürfen für 1. einen Neubau für die Stadtverwaltung; 2. einen Erweiterungsbau der Schweizerischen Mobiliar-Versicherungsgesellschaft Bern; 3. verschiedene Neubauten der römisch-katholischen Kirchgemeinde Bern.

Teilnahmeberechtigt sind alle in der Stadt Bern heimatberechtigten sowie alle seit dem 1. Januar 1960 in der Stadt Bern oder in den Gemeinden Köniz, Muri bei Bern, Bolligen, Zollikofen und Bremgarten bei Bern Wohn- oder Geschäftssitz habenden

Architekten und Baufachleute. Die Wettbewerbsunterlagen liegen beim städtischen Hochbauamt, Bundesgasse 38, 3. Stock, zur Einsichtnahme auf. Sie können gegen Hinterlegung von Fr. 100.- bezogen werden.

Die Entwürfe sind bis 10. November 1961 dem städtischen Hochbauamt Bern einzureichen.

Sekundarschulhaus und Überbauung in Pratteln

Die Einwohnergemeinde Pratteln eröffnet einen Projektwettbewerb für ein Sekundarschulhaus sowie einen Überbauungsvorschlag der näheren Umgebung in Pratteln. Teilnahmeberechtigt sind alle seit mindestens dem 1. Januar 1960 in den Kantonen Baselland und Baselstadt domizilierten sowie in diesen Kantonen heimatberechtigten Architekten.

Die Wettbewerbsprogramme können zur Einsichtnahme kostenlos bei der Bauverwaltung Pratteln bezogen werden. Die übrigen Wettbewerbsunterlagen können gegen eine Hinterlage von Fr. 20.- bei der gleichen Amtsstelle bezogen werden. Dem Preisgericht stehen für die Prämierung Fr. 28 000.- und für Ankäufe Fr. 5000.- zur Verfügung. Eingabetermin 18. September 1961. Termin für Fragestellung 5. Juni 1961.

Entschiedene Wettbewerbe

Zona Residencial Elvira bei Malaga, Spanien

Mindestens 295 Interessenten haben die Unterlagen verlangt; eingereicht wurden 118 Projekte aus aller Welt, darunter ein einziges aus der Schweiz. Ergebnis:

1. Preis (5000 m² Boden auf dem Wettbewerbsgebiet, 250 000 Pesetas, Reise- und Aufenthaltsvergütung Costa del sol für 30 Tage, Empfehlung zur Weiterbearbeitung) Y. Viart, Architekt, Paris, mit B. Colquhoun and Partners, London, und C.O.F.E.R., Paris; Mitarbeiter P. Retter, Luxemburg, L.G. Armanet, Paris, mit R. Chavanne und P. VERNY.
 2. Preis (3500 m², 100 000 Pesetas, 16 Tage) C.M. Caro, J.L. Picardo, C. Picardo, C.L. Muller, alle in Madrid.
 3. Preis (2500 m², 75 000 Pesetas, 16 Tage) G. Bize, Mitarbeiter J. Ducollet, Algier.

Ferner wurden sechs Entwürfe mit je 30 000 Pesetas ausgezeichnet; davon stammen zwei aus Madrid und je einer aus Helsinki, Warschau, Paris, Buenos Aires.

Hinweise

Liste der Fotografen

Dr. Baerend, München
 A. Ballo, Mailand
 A. Berg, Hälsingborg
 Camera-Color, Mailand
 Comet, Zürich
 P. Heman, Basel
 H. Kurtz, Uerikon
 Maquette Epi, Paris
 O. Pfenninger, Zürich
 Photo Henrot, Paris
 Publifoto, Mailand
 G. Rupp, Stuttgart
 H. Thede, Caracas
 A. Winkler, Bern

Satz und Druck
 Huber & Co. AG, Frauenfeld



Modell 6006 S

HORGEN-GLARUS

Formschön Solid Bequem

**AG Möbelfabrik Horgen-Glarus
 in Glarus Telefon 058 5 20 91**

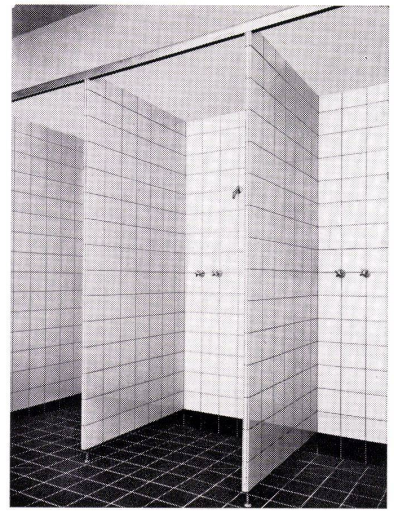


WAPROTECT

DIE NEUE, VORFABRIZIERTE,
3 CM STARKE
TRENNWAND

Sihlquai 139 Zürich 5 Telefon 051/42 76 00

SPONAGEL & CO.



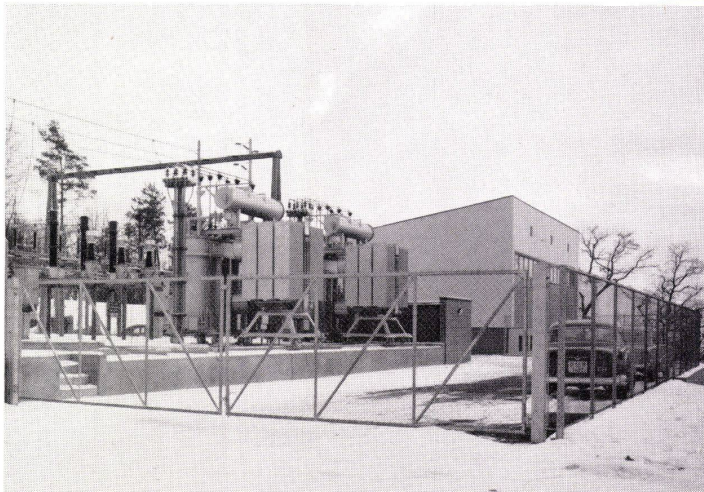
Wettbewerbe (ohne Verantwortung der Redaktion)

Ablieferungs-termin	Objekt	Ausschreibende Behörde	Teilnahmeberechtigt	Siehe Heft
17. April 1961	Schulhaus im Fegetzareal in Solothurn	Stadtbauamt Solothurn	Architekten, die seit mindestens 1. November 1959 im Kanton Solothurn niedergelassen sind	Januar 1961
17. April 1961	Altersheim in Zofingen	Bauverwaltung Zofingen	Schweizer Architekten, die im Kanton Aargau heimatberechtigt oder seit 1. Januar 1959 ansässig sind	März 1961
28. April 1961	Primarschulhaus in Opfikon	Schulgemeinde Opfikon	Architekten, die im Bezirk Bülach heimatberechtigt oder seit mindestens 1. Januar 1958 niedergelassen sind, sowie zehn eingeladene Architekten	Februar 1961
2. Mai 1961	Aargauische Hypothekenbank in Brugg	Aargauische Hypothekenbank Brugg	siehe Heft 12/1960	Januar 1961
15. Mai 1961	Kirche in Yverdon	Paroisse d'Yverdon	Protestantische Architekten, die im Kanton Waadt heimatberechtigt oder seit mindestens 1. Januar 1960 niedergelassen sind	März 1961
15. Mai 1961	Gestaltung des Bodmer-Areals, Zürich	Stadtrat von Zürich	Architekten, die in der Stadt Zürich heimatberechtigt oder seit dem 1. Januar 1958 niedergelassen sind	Dezember 1960
31. Mai 1961	Stadttheater in St. Gallen	Hochbauamt St. Gallen	Architekten, die in den Kantonen St. Gallen, Thurgau und Appenzell heimatberechtigt oder seit mindestens 1. Januar 1960 niedergelassen sind	März 1961
31. Mai 1961	Primarschulhaus im Wilerfeld, Olten	Stadtbauamt Olten	Architekten, die im Kanton Solothurn heimatberechtigt oder seit mindestens 1. Juli 1959 niedergelassen sind	März 1961

Müller & Co. Zaunfabrik Löhningen SH

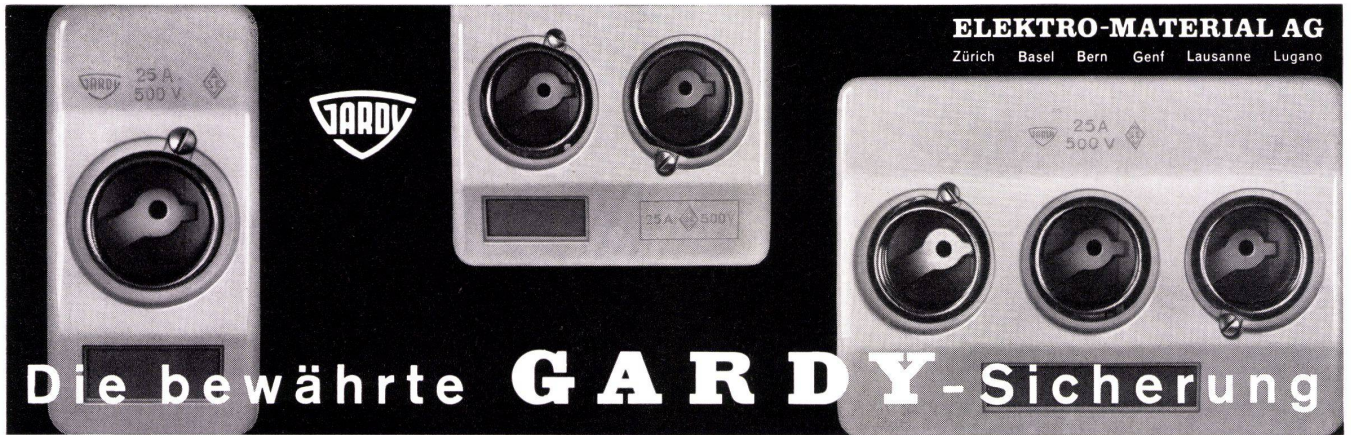
Telefon 053/6 91 17

Filialen in Zürich, Basel,
St. Gallen,
Winterthur, Chur



erstellen für Industriebauten,
Fabriken und Privathäuser
imprägnierte Holz-, Drahtgeflecht-
und Knotengitterzäune.

Verlangen Sie
Katalog und Preisliste.



15. Juni 1961	Industrial Design	VSK, Wangen	Schweizerische oder in der Schweiz seit Ende 1960 niedergelassene Entwerfer	März 1961
16. Juni 1961	Erweiterungsbau der kaufmännischen Berufsschule Baden	Kaufmännische Berufsschule Baden	Schweizer Architekten, die seit mindestens 1. Januar 1960 im Bezirk Baden ansässig sind	März 1961
30. Juni 1961	Gemeindehaus in Wallisellen	Gemeinderat Wallisellen	Architekten, die in Wallisellen heimatberechtigt oder seit mindestens 1. Januar 1960 ansässig sind	März 1961
30. Juni 1961	Kantonsschule in Zug	Regierungsrat des Kantons Zug	Architekten, die im Kanton Zug heimatberechtigt oder seit 1. Januar 1959 niedergelassen sind oder die Maturität an der Kantonsschule Zug bestanden haben	Februar 1961
4. Sept. 1961	Kantonales Verwaltungsgebäude in Frauenfeld	Hochbauamt Frauenfeld	Architekten, die seit mindestens 1. Januar 1960 im Kanton Thurgau niedergelassen sind oder auf Schweizergebiet wohnen und Bürger des Kantons Thurgau sind	März 1961
4. Sept. 1961	Regierungsgebäude in Frauenfeld	Hochbauamt Frauenfeld	Architekten, die seit mindestens 1. Januar 1960 im Kanton Thurgau niedergelassen sind oder auf Schweizergebiet wohnen und Bürger des Kantons Thurgau sind	März 1961
18. Sept. 1961	Sekundarschulhaus und Überbauung in Pratteln	Einwohnergemeinde Pratteln	Architekten, die in den Kantonen Baselland und Baselstadt heimatberechtigt oder seit mindestens 1. Januar 1960 niedergelassen sind	April 1961
10. Nov. 1961	Städtisches Verwaltungsgebäude in Bern	Städtische Baudirektion II der Stadt Bern	siehe Heft 4/1961	April 1961

MERZROLLER

Merz-Roller Schubladenführungen sind besser!

Wir liefern für jeden Zweck das passende Modell: einfacher Auszug, doppelter Auszug und Differenzialauszug.

Spezialausführungen auf Anfrage. Bezug durch den Fachhandel.

A. Merz-Meyer,
Metallwarenfabrik, St. Margrethen / St. G.