

Zeitschrift: Bauen + Wohnen = Construction + habitation = Building + home : internationale Zeitschrift

Herausgeber: Bauen + Wohnen

Band: 15 (1961)

Heft: 10: 1930-1960

Artikel: Verwaltungszentrum Spital Oxford = Centre d'administration pour l'hôpital Oxford = Hospital board office Oxford

Autor: [s.n.]

DOI: <https://doi.org/10.5169/seals-330869>

Nutzungsbedingungen

Die ETH-Bibliothek ist die Anbieterin der digitalisierten Zeitschriften. Sie besitzt keine Urheberrechte an den Zeitschriften und ist nicht verantwortlich für deren Inhalte. Die Rechte liegen in der Regel bei den Herausgebern beziehungsweise den externen Rechteinhabern. [Siehe Rechtliche Hinweise.](#)

Conditions d'utilisation

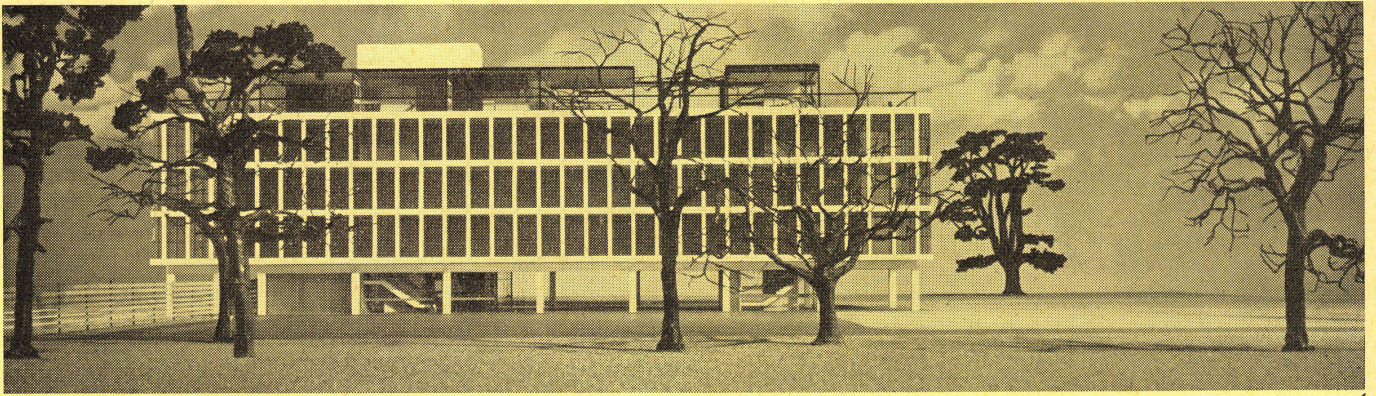
L'ETH Library est le fournisseur des revues numérisées. Elle ne détient aucun droit d'auteur sur les revues et n'est pas responsable de leur contenu. En règle générale, les droits sont détenus par les éditeurs ou les détenteurs de droits externes. [Voir Informations légales.](#)

Terms of use

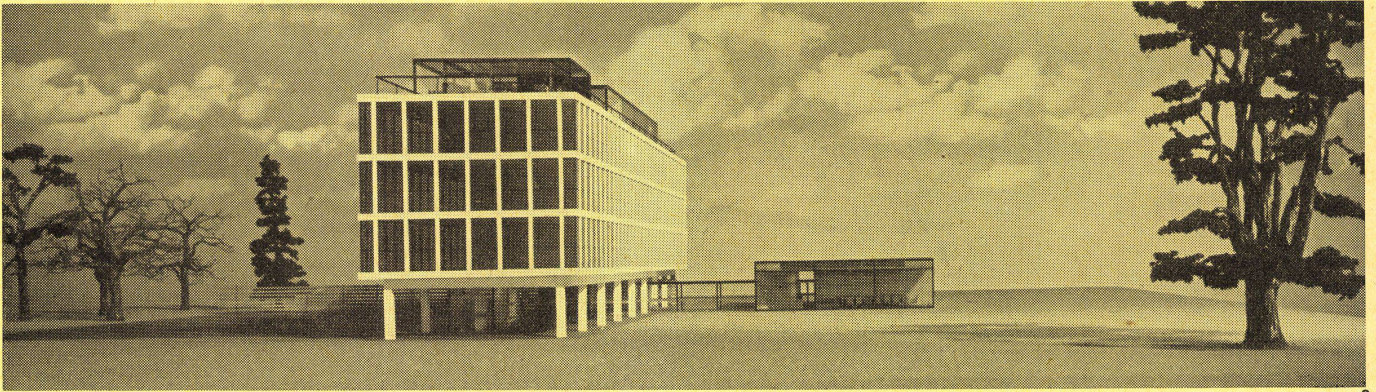
The ETH Library is the provider of the digitised journals. It does not own any copyrights to the journals and is not responsible for their content. The rights usually lie with the publishers or the external rights holders. [See Legal notice.](#)

Download PDF: 01.04.2025

ETH-Bibliothek Zürich, E-Periodica, <https://www.e-periodica.ch>



1



2

Gollins, Melvin und Ward
Mitarbeiter W. J. Jobson

Verwaltungszentrum Spital Oxford

Centre d'administration pour l'hôpital Oxford
Hospital Board Offices Oxford

Entwurf 1960

Dieser Bau steht außerhalb von Oxford auf einem offenen Gelände, das für die Erweiterung des Spitals vorgesehen ist. In diesem Gebäude werden alle Abteilungen der Verwaltung untergebracht, die jetzt noch in verschiedenen Bauten in Oxford ihre Büros haben. Ferner werden Büros für die Architekten, die das Spital auf dem benachbarten Gelände bauen werden, und für den Stadtarzt eingerichtet.

Im obersten Geschoß befinden sich Ruheräume und eine Kantine, die auf einen Dachgarten geöffnet ist.

Im eingeschossigen Gebäude sind die Sitzungsräume.

1
Ostansicht.
Vue est.
East view.

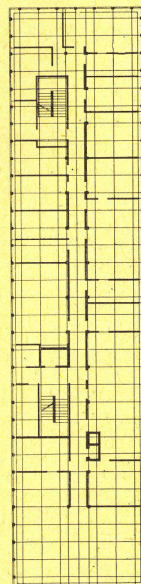
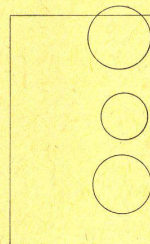
2
Nordansicht. Rechts der eingeschossige Anbau mit den Sitzungsräumen.
Vue nord. A droite, l'aile de 1 étage avec salles d'assemblées.
North view. Right, the one-storey structure with the conference rooms.

3
Grundriß Erdgeschoß 1:600.
Plan du rez-de-chaussée.
Plan of ground floor.

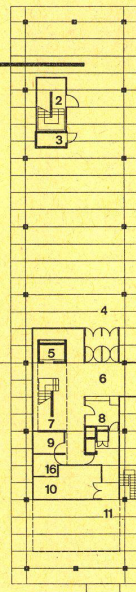
1 Parkplatz / Parking
2 Nottreppe / Escalier de secours / Escape stairs
3 Schalterraum / Salle des guichets / Switch room
4 Haupteingang / Entrée principale / Main entrance



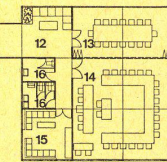
1



4



5 Aufzug / Ascenseur / Lift
6 Eingangshalle / Hall d'entrée / Lobby
7 Warteraum / Salle d'attente / Waiting-room
8 Auskunft / Renseignements / Information desk
9 Sprechzimmer / Salle de conférence / Conference room
10 Lagerraum / Magasins / Stores
11 Diensteingang / Entrée de service / Service entrance
12 Warteraum / Salle d'attente / Waiting-room
13 Konferenzzimmer / Salle de conférence / Conference room
14 Sitzungszimmer / Salle d'assemblée / Board room
15 Aufenthaltsraum für Leiter / Salle de séjour pour membres / Members' room
16 WC



3

4
Normales Bürogeschoß 1:600.
Etage du bureaux courant.
Standard office floor.

5
Dachgeschoß 1:600.
Etage supérieur.
Top floor.

1 Nottreppe / Escalier de secours / Escape stairs
2 Ruheraum Personal / Salle repos des employés / Staff restroom
3 Wasserbassin / Bassin d'eau / Pool
4 Gartenterrasse / Terrasse de jardin / Garden terrace
5 Kantine Personal / Cantine des employés / Staff canteen
6 Office Personal / Office des employés / Staff service area
7 Garderobe Personal / Garderobe des employés / Staff cloakroom
8 Küche / Cuisine / Kitchen
9 Gemüselager / Magasin des légumes / Vegetable store
10 Lager für trockene Lebensmittel / Magasin des denrées alimentaires non-périssables / Dry food store
11 Kohlenlager / Magasin du charbon / Coal store
12 Terrasse für Leiter / Terrasse pour membres / Members' terrace
13 Eßraum für Leiter / Salle à manger pour membres / Members dining-room
14 Aufzug / Ascenseur / Lift